

# Evolución de la reserva de nieve (Modelo hidrológico ASTER®)



Confederación Hidrográfica del Duero

21 de enero de 2023

**Datos provisionales sujetos a revisión**

NÚMERO BHS 4  
AÑO 2023

**SECRETARÍA DE ESTADO DE  
MEDIO AMBIENTE.  
DIRECCIÓN GENERAL DEL  
AGUA**

Catálogo de Publicaciones de la  
Administración General del Estado:  
<http://publicacionesoficiales.boe.es/>

**N.I.P.O.: 665-20-095-4**

SUBDIRECCIÓN  
GENERAL DE PROTECCIÓN DE LAS  
AGUAS Y GESTIÓN DE RIESGOS

**ÁREA DE INFORMACIÓN  
HIDROLÓGICA**

Fernando Pastor Argüello

Alberto Irigoyen Pérez

Beatriz Fondevila Garcinuño

Javier García Piña

Para cualquier sugerencia póngase  
en contacto con:

Plaza San Juan de la Cruz 10  
Despacho C-708  
28071 Madrid

Teléfonos: 91 597 54 43

Correo electrónico:

[hidrologia@miteco.es](mailto:hidrologia@miteco.es)

El informe de Evolución de  
Recursos Nivales puede ser  
consultado en:

<https://www.miteco.gob.es/es/agua/temas/evaluacion-de-los-recursos-hidricos/ERHIN/>

# RESUMEN

## Evolución de las reservas nivales

## EVOLUCIÓN DE LA RESERVA DE NIEVE Y APORTACIONES EN EL ÁMBITO DE LA CONFEDERACIÓN HIDROGRÁFICA DEL DUERO

Fecha del informe: 21/01/2023

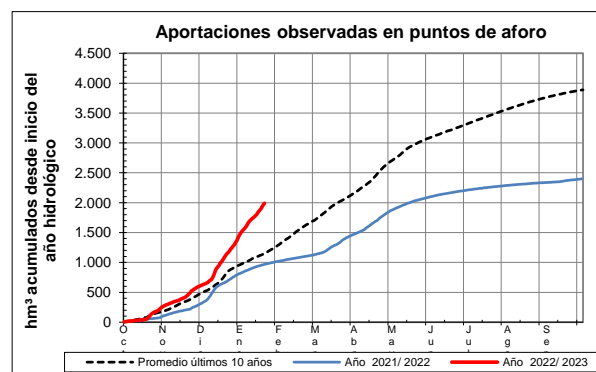
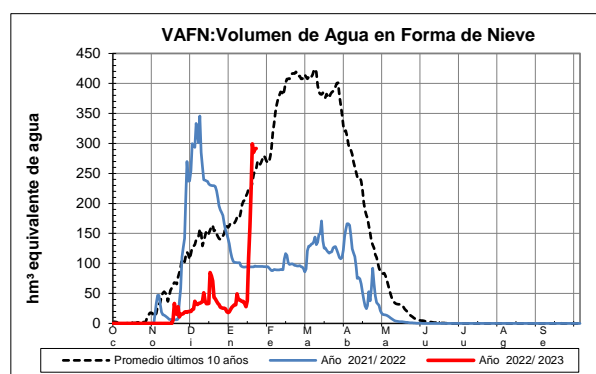
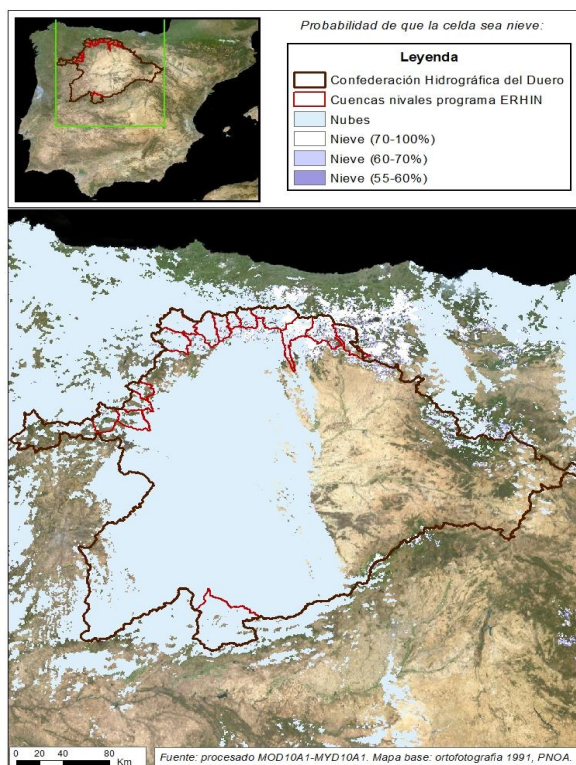
CUENCA		(*) ESTADO A: 21/01/2023				
		Superficie de la cuenca	Superficie innivada (1)	VAFN (2)	Aportaciones (3)	Reserva nival (4)
Sistema	Pto. de control	(km²)	(km²)	(hm³)	(hm³)	
Cordillera Cantábrica	Tera en Puebla de Sanabria	426,9	144,6	2,9	296,6	Muy alta
	Negro en Santa Eulalia del río	376,5	21,7	0,2	105,5	Alta
	Eria en Morla	281,2	21,2	0,2	65,9	Normal
	Duerna en Puente Velilla	247,9	76,0	2,4	40,7	Máxima 5 años
	Omañas en San Martín	483,4	295,4	13,7	114,6	Muy alta
	Luna en Barrios Luna	496,0	479,2	69,0	134,2	Normal
	Bernesga en Cuadros	406,7	88,7	1,0	94,8	Baja
	Torio en Pardavé	260,7	194,9	10,3	80,8	Alta
	Curueño en Caldas de Nocedo	154,4	121,8	8,9	50,2	Muy baja
	Porma en E. de Porma	250,4	192,4	18,6	78,5	Muy alta
	Esla en Riaño	593,4	557,2	56,6	205,5	Alta
	Carrión en Celadilla	491,5	486,4	29,3	56,3	Muy alta
	Pisuegra en A. de Campoo	548,1	531,2	31,3	75,2	Alta
Sist. Central	Rubagón-Camesa	374,6	355,2	18,3	62,7	Muy alta
	Tormes en Santa Teresa	1.851,7	746,5	29,0	527,8	Normal
TOTAL		7.243,4	4.312,4	291,8	1.989,3	

(1) Superficie innivada calculada a partir del modelo ASTER

(2) Volumen de Agua en Forma de Nieve (VAFN) calculado a partir del modelo ASTER

(3) Aportaciones observadas en los puntos de aforo utilizados como puntos de cierre

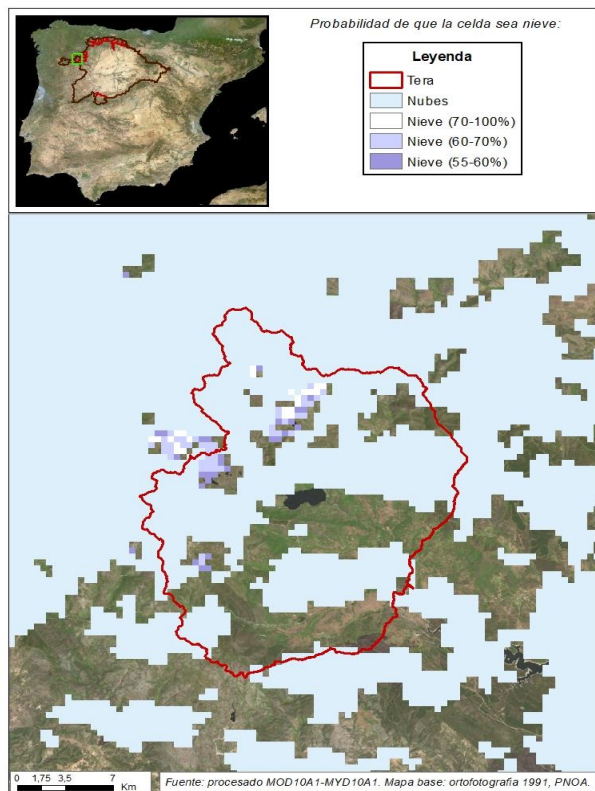
(4) Valoración cualitativa del estado de las reservas en comparación con los valores registrados en los últimos 5 años



## EVOLUCIÓN DE LA RESERVA DE NIEVE Y APORTACIONES EN EL ÁMBITO DE LA CONFEDERACIÓN HIDROGRÁFICA DEL DUERO

Fecha del informe: 21/01/2023

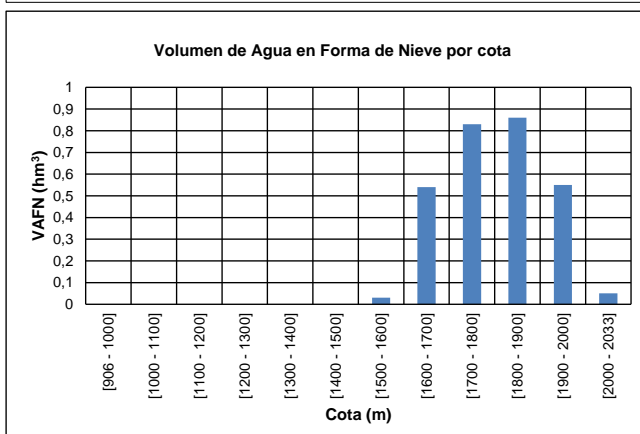
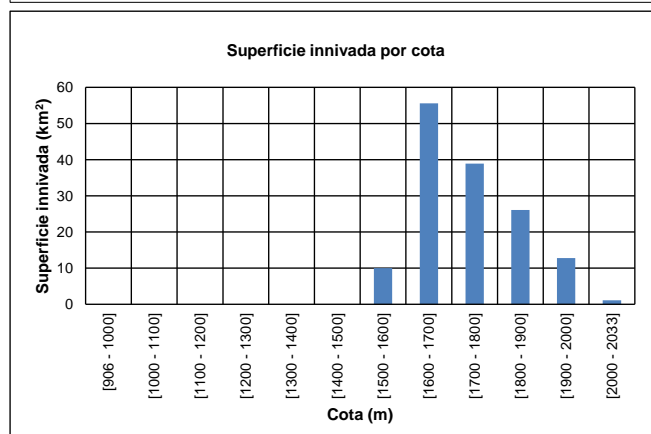
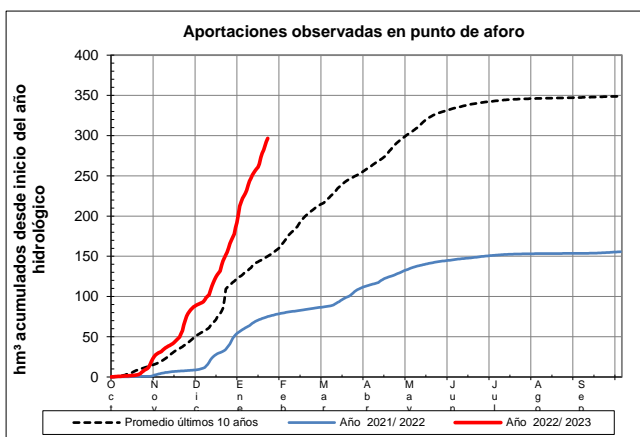
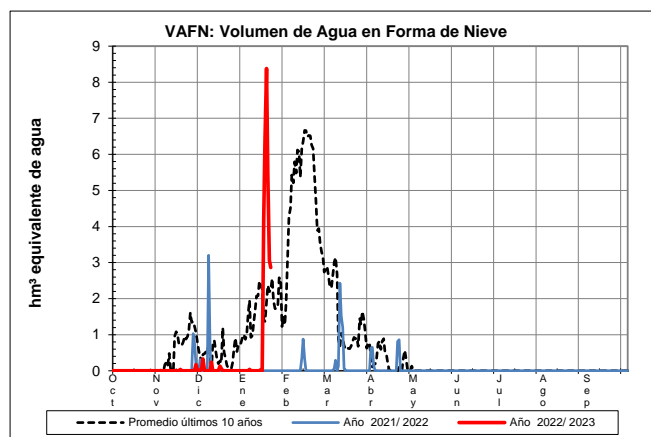
### TERA EN PUEBLA DE SANABRIA



### TERA EN PUEBLA DE SANABRIA

Fecha: 21/01/2023

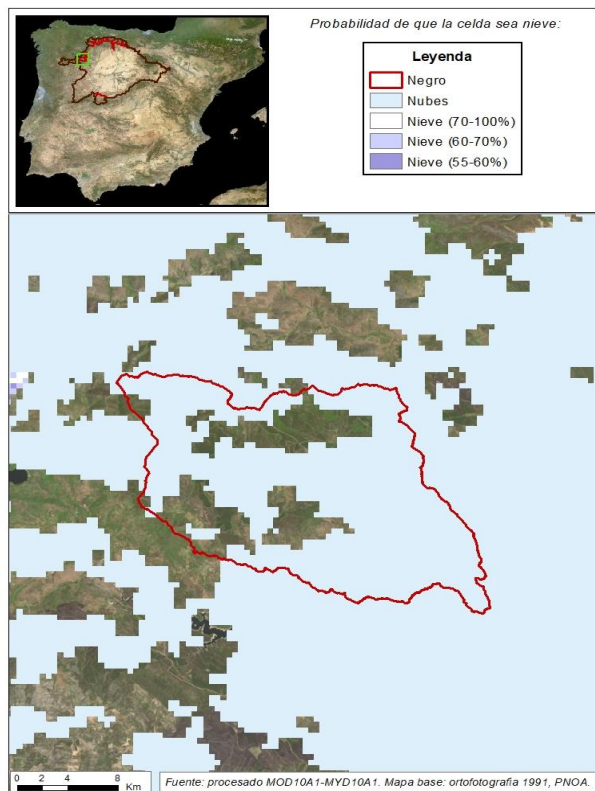
Cota de inicio de nieve (m): 1586,00  
Superficie total innivada (km<sup>2</sup>): 144,60  
Altura equivalente de agua media (mm): 19,80  
Volumen de agua en forma de nieve (hm<sup>3</sup>): 2,90



## EVOLUCIÓN DE LA RESERVA DE NIEVE Y APORTACIONES EN EL ÁMBITO DE LA CONFEDERACIÓN HIDROGRÁFICA DEL DUERO

Fecha del informe: 21/01/2023

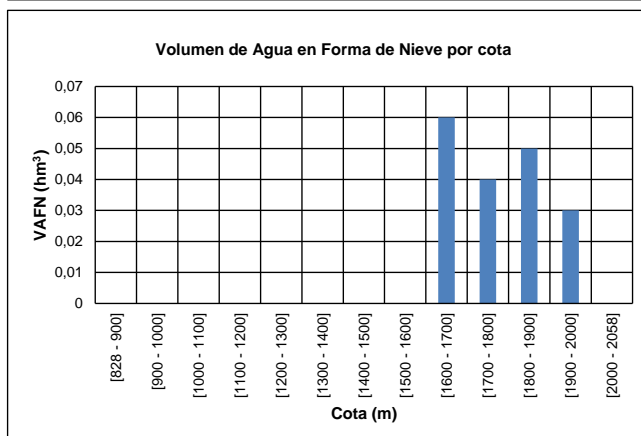
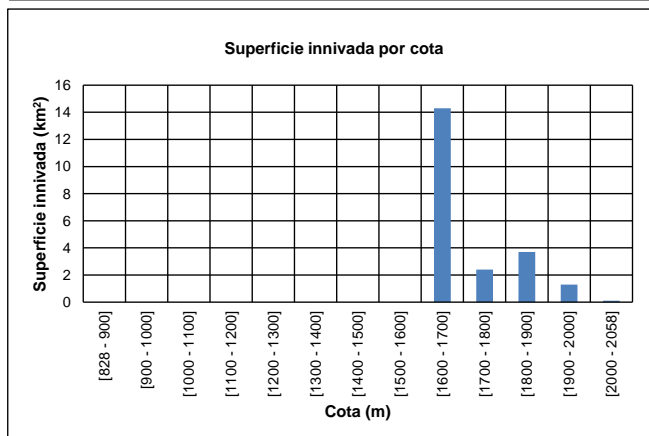
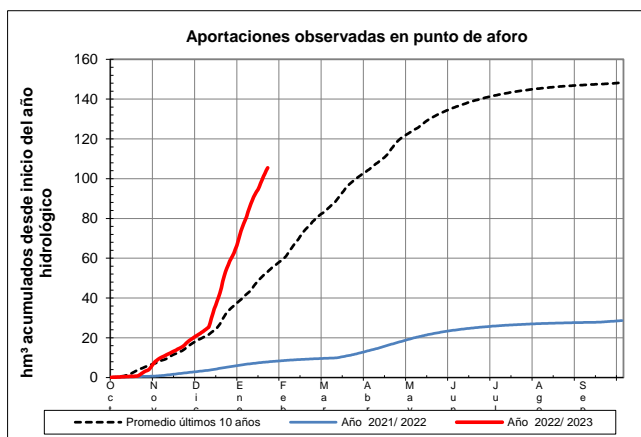
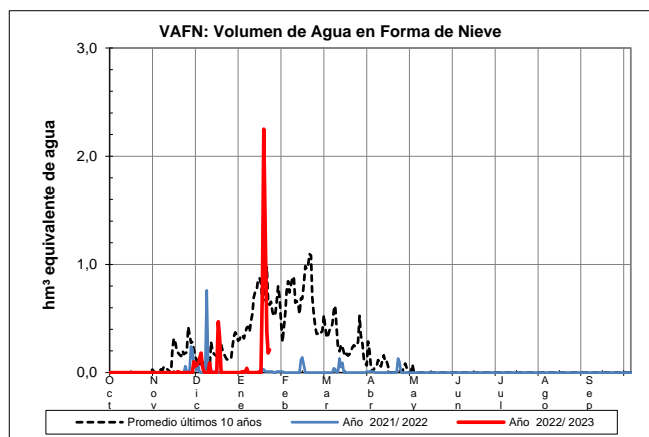
### NEGRO EN STA. EULALIA DEL RÍO



#### NEGRO EN STA. EULALIA DEL RÍO

Fecha: 21/01/2023

Cota de inicio de nieve (m): 1635,00  
Superficie total innivada (km<sup>2</sup>): 21,70  
Altura equivalente de agua media (mm): 8,40  
Volumen de agua en forma de nieve (hm<sup>3</sup>): 0,20

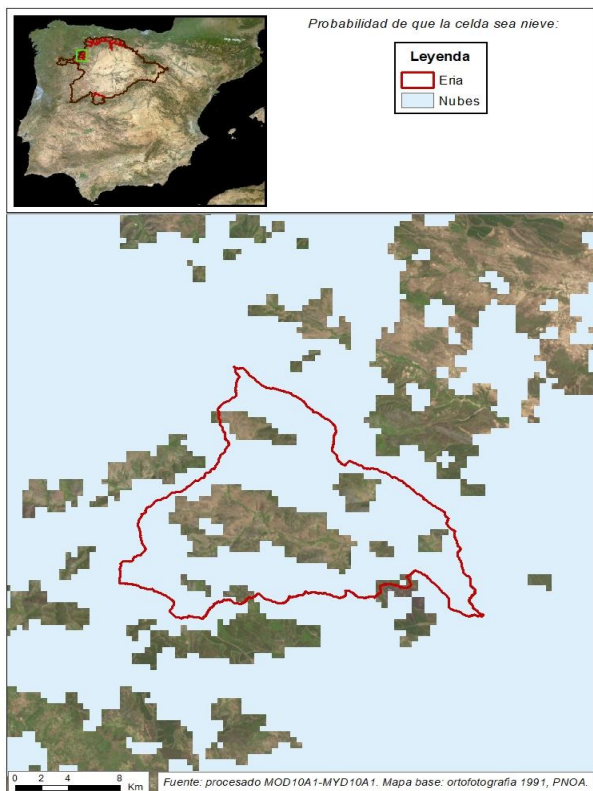




## EVOLUCIÓN DE LA RESERVA DE NIEVE Y APORTACIONES EN EL ÁMBITO DE LA CONFEDERACIÓN HIDROGRÁFICA DEL DUERO

Fecha del informe: 21/01/2023

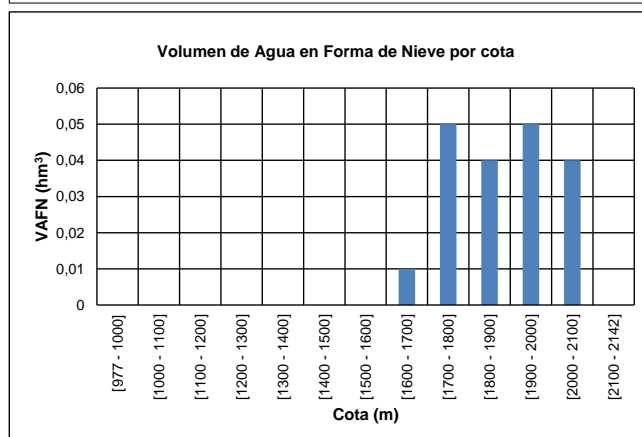
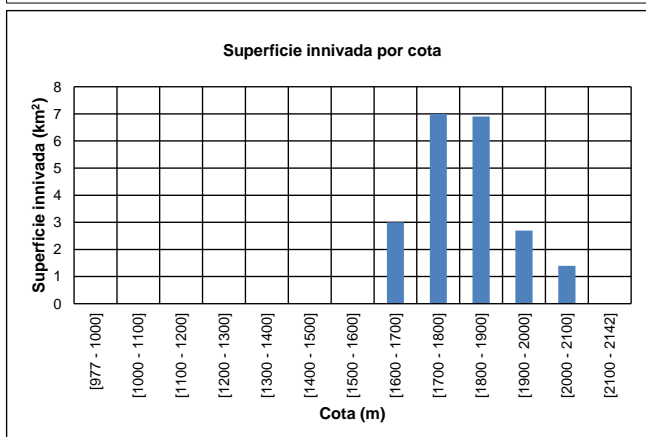
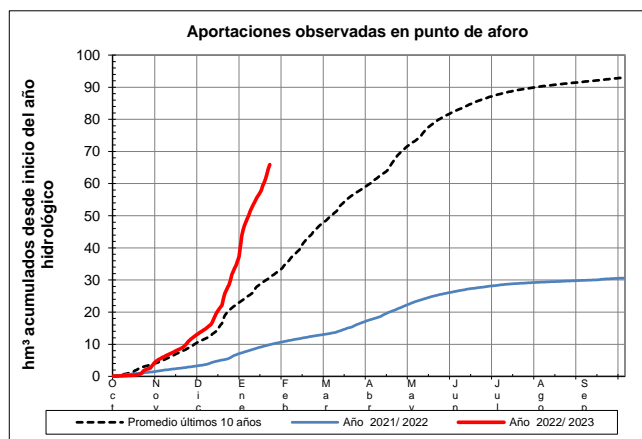
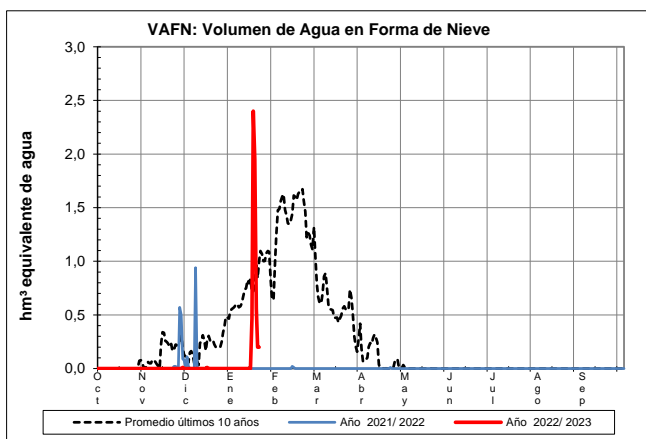
### ERIA EN MORLA



### ERIA EN MORLA

Fecha: 21/01/2023

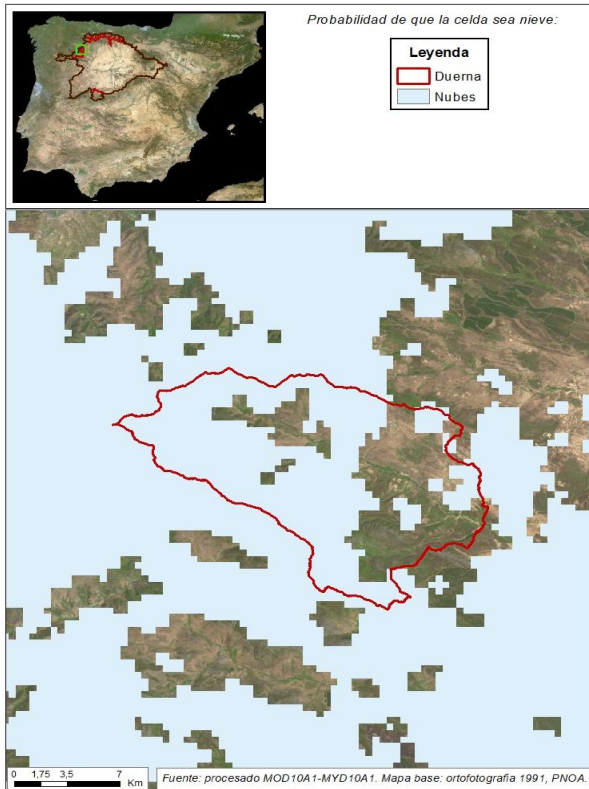
Cota de inicio de nieve (m): 1665,00  
Superficie total innivada (km<sup>2</sup>): 21,20  
Altura equivalente de agua media (mm): 9,20  
Volumen de agua en forma de nieve (hm<sup>3</sup>): 0,20



## EVOLUCIÓN DE LA RESERVA DE NIEVE Y APORTACIONES EN EL ÁMBITO DE LA CONFEDERACIÓN HIDROGRÁFICA DEL DUERO

Fecha del informe: 21/01/2023

### DUERNA EN PUENTE VELILLA



#### DUERNA EN PUENTE VELILLA

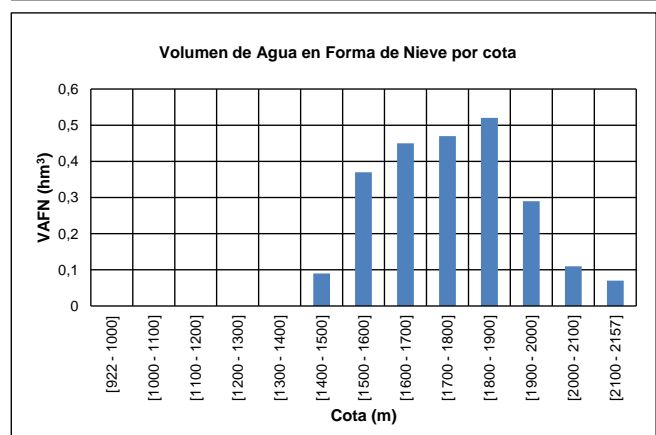
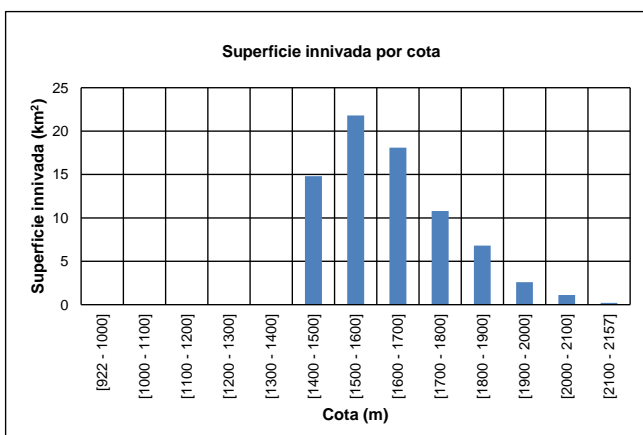
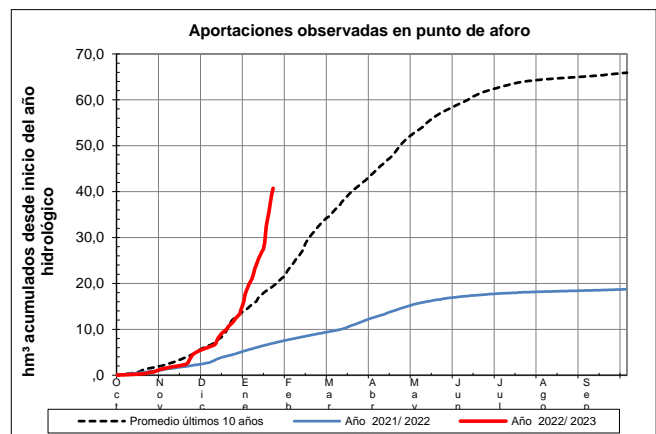
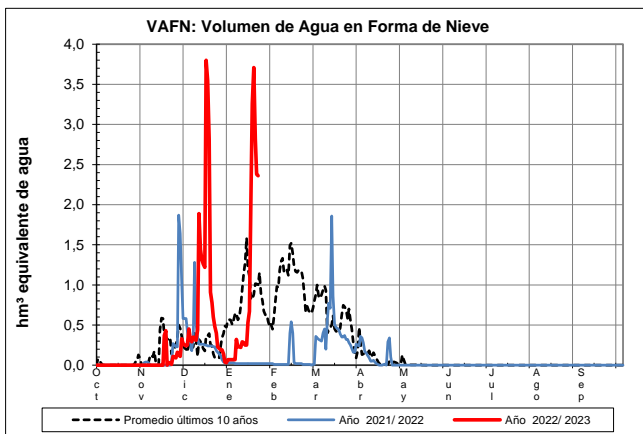
Fecha: 21/01/2023

Cota de inicio de nieve (m): 1412,00

Superficie total innivada (km<sup>2</sup>): 76,00

Altura equivalente de agua media (mm): 31,10

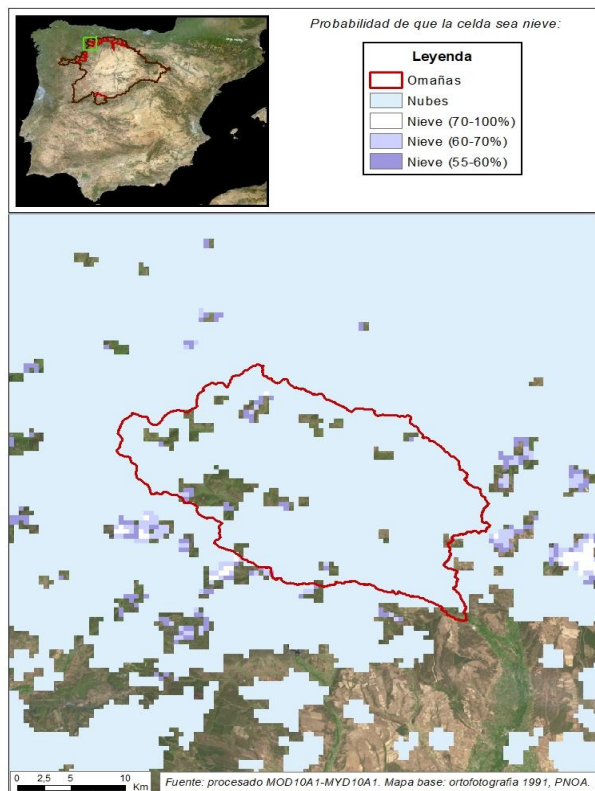
Volumen de agua en forma de nieve (hm<sup>3</sup>): 2,40



## EVOLUCIÓN DE LA RESERVA DE NIEVE Y APORTACIONES EN EL ÁMBITO DE LA CONFEDERACIÓN HIDROGRÁFICA DEL DUERO

Fecha del informe: 21/01/2023

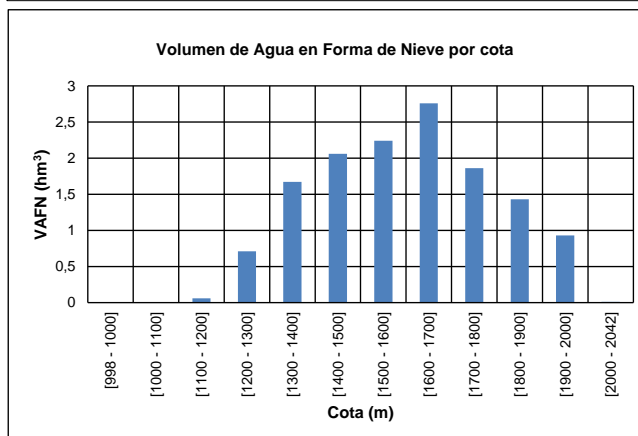
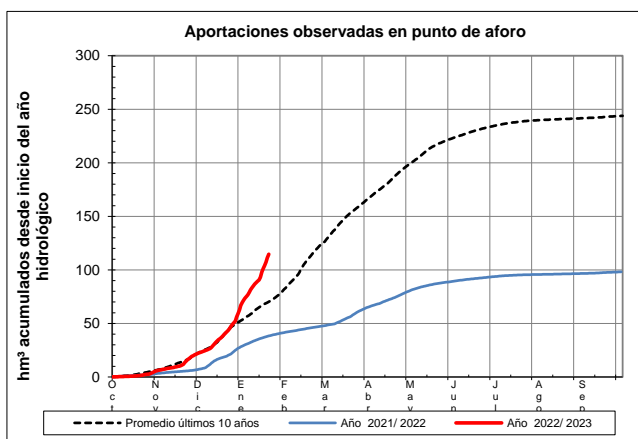
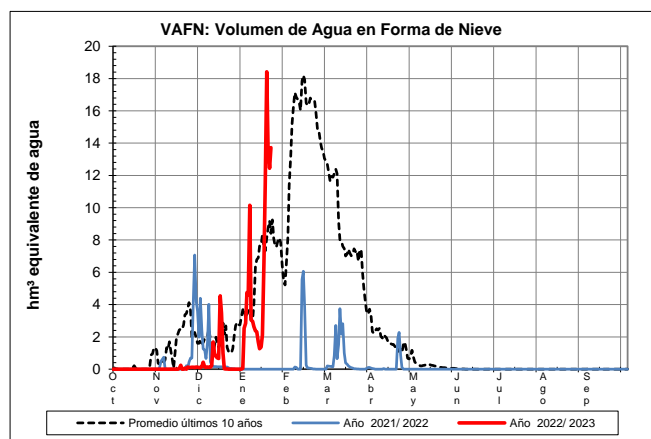
### OMÑAS EN SAN MARTÍN



#### OMÑAS EN SAN MARTÍN

Fecha: 21/01/2023

Cota de inicio de nieve (m):	1144,00
Superficie total innivada (km <sup>2</sup> ):	295,40
Altura equivalente de agua media (mm):	46,50
Volumen de agua en forma de nieve (hm <sup>3</sup> ):	13,70

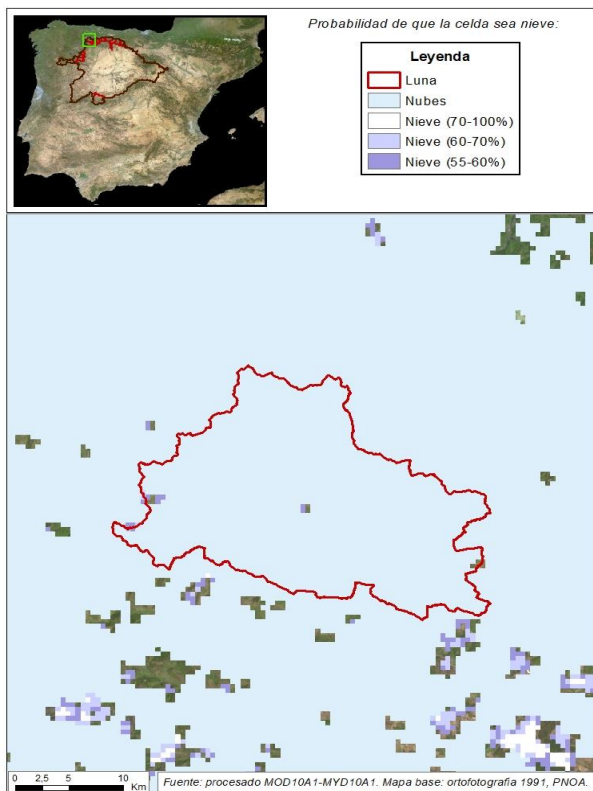




## EVOLUCIÓN DE LA RESERVA DE NIEVE Y APORTACIONES EN EL ÁMBITO DE LA CONFEDERACIÓN HIDROGRÁFICA DEL DUERO

Fecha del informe: 21/01/2023

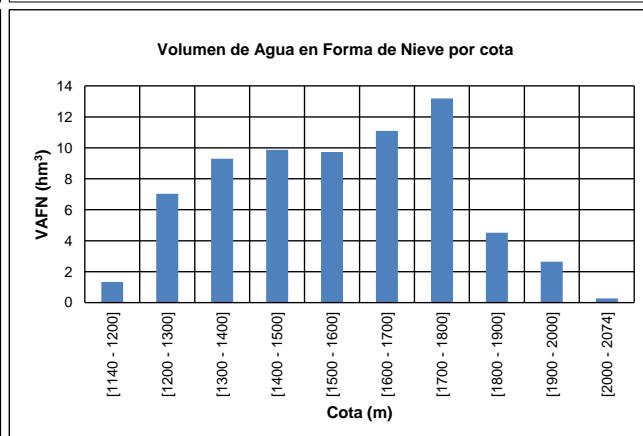
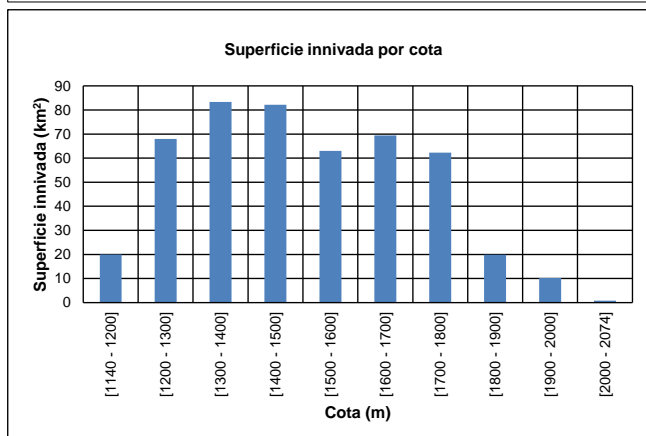
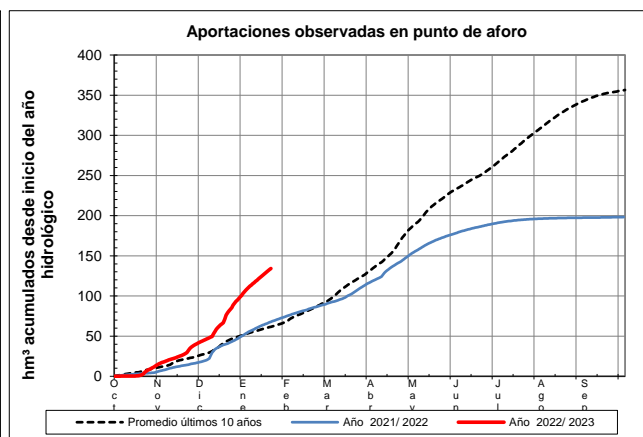
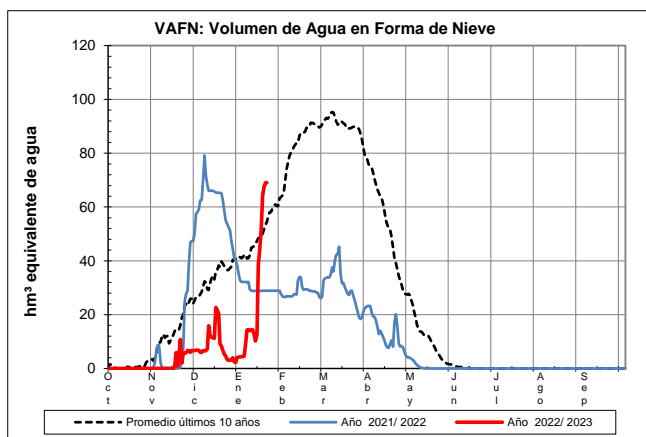
### LUNA EN E. DE BARRIOS DE LUNA



### LUNA EN E. DE BARROS DE LUNA

Fecha: 21/01/2023

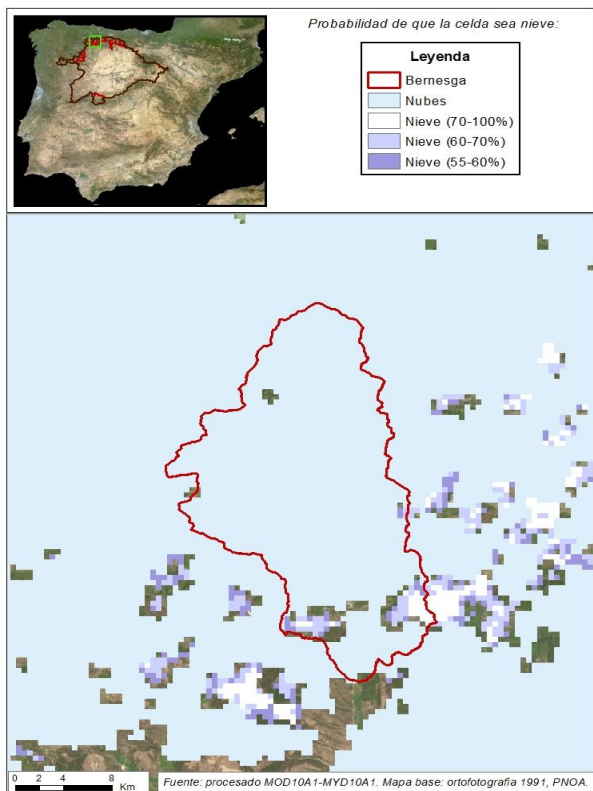
Cota de inicio de nieve (m):	1140,00
Superficie total innada (km <sup>2</sup> ):	479,20
Altura equivalente de agua media (mm):	144,00
Volumen de agua en forma de nieve (hm <sup>3</sup> ):	69,00



## EVOLUCIÓN DE LA RESERVA DE NIEVE Y APORTACIONES EN EL ÁMBITO DE LA CONFEDERACIÓN HIDROGRÁFICA DEL DUERO

Fecha del informe: 21/01/2023

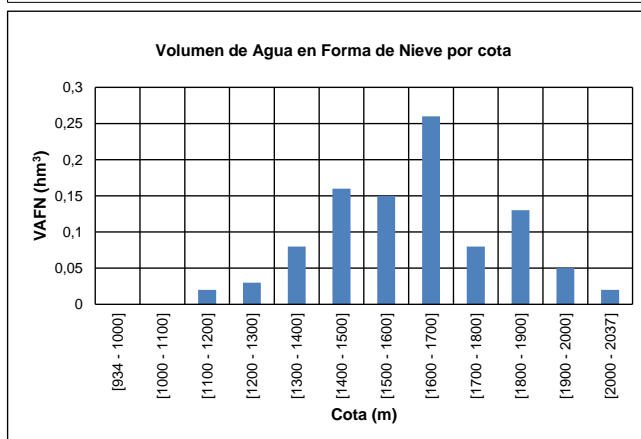
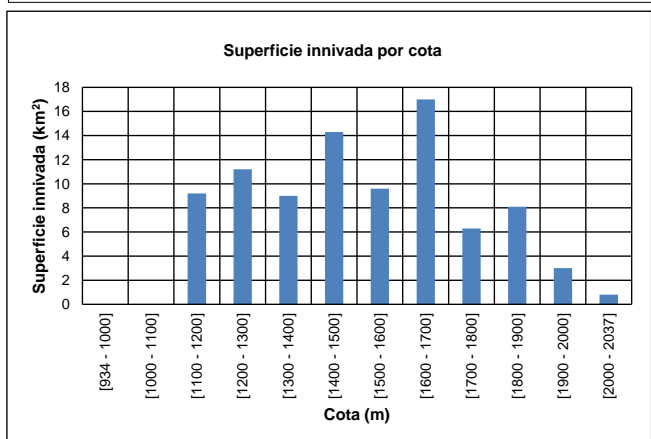
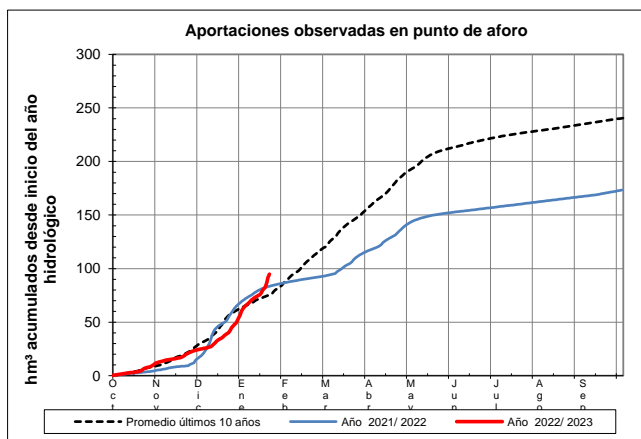
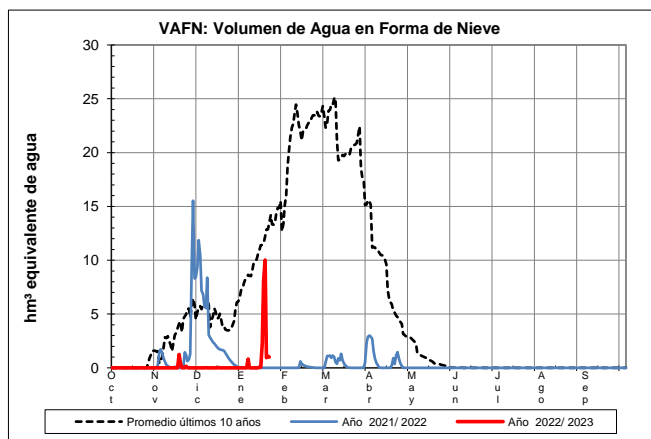
### BERNESGA EN CUADROS



#### BERNESGA EN CUADROS

Fecha: 21/01/2023

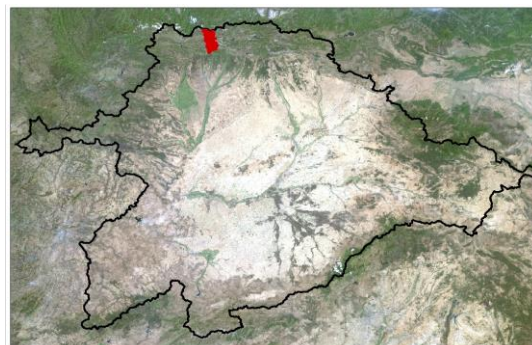
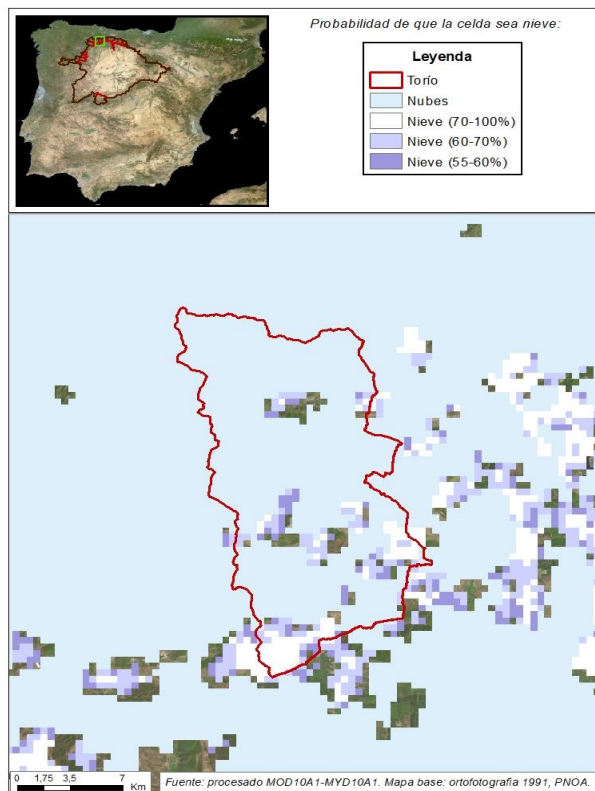
Cota de inicio de nieve (m):	1118,00
Superficie total innivada (km <sup>2</sup> ):	88,70
Altura equivalente de agua media (mm):	11,10
Volumen de agua en forma de nieve (hm <sup>3</sup> ):	1,00



## EVOLUCIÓN DE LA RESERVA DE NIEVE Y APORTACIONES EN EL ÁMBITO DE LA CONFEDERACIÓN HIDROGRÁFICA DEL DUERO

Fecha del informe: 21/01/2023

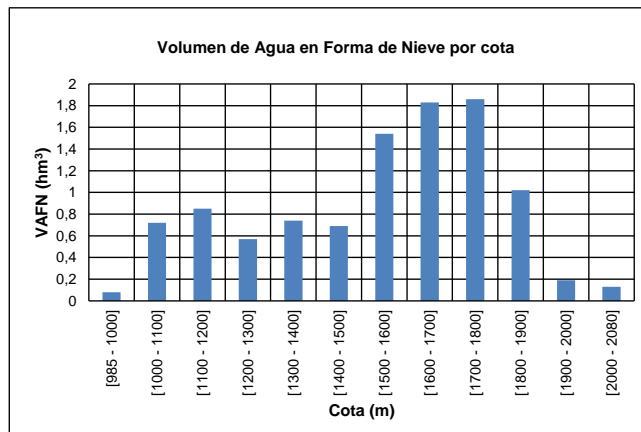
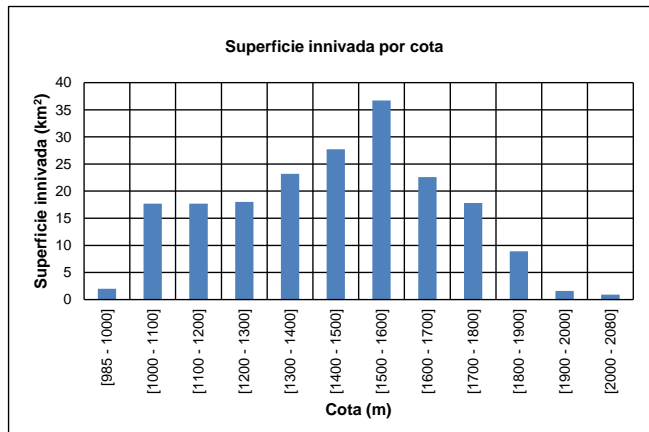
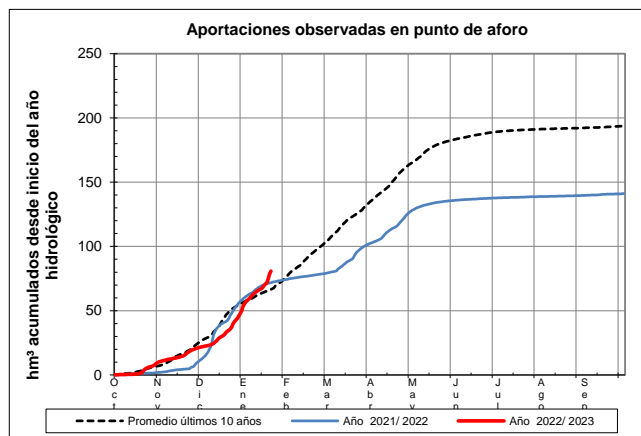
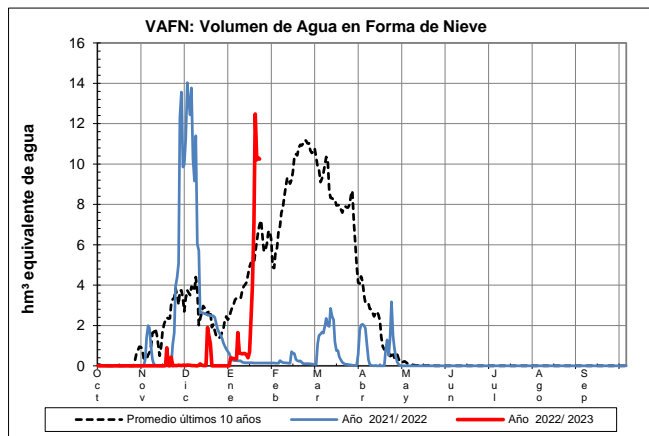
### TORÍO EN PARDAVÉ



#### TORÍO EN PARDAVÉ

Fecha: 21/01/2023

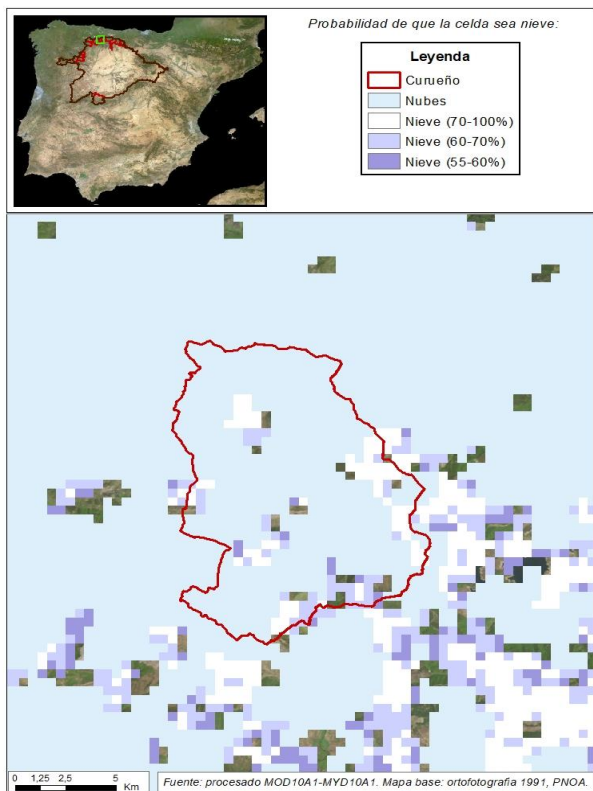
Cota de inicio de nieve (m):	985,00
Superficie total innivada (km <sup>2</sup> ):	194,90
Altura equivalente de agua media (mm):	52,40
Volumen de agua en forma de nieve (hm <sup>3</sup> ):	10,20



## EVOLUCIÓN DE LA RESERVA DE NIEVE Y APORTACIONES EN EL ÁMBITO DE LA CONFEDERACIÓN HIDROGRÁFICA DEL DUERO

Fecha del informe: 21/01/2023

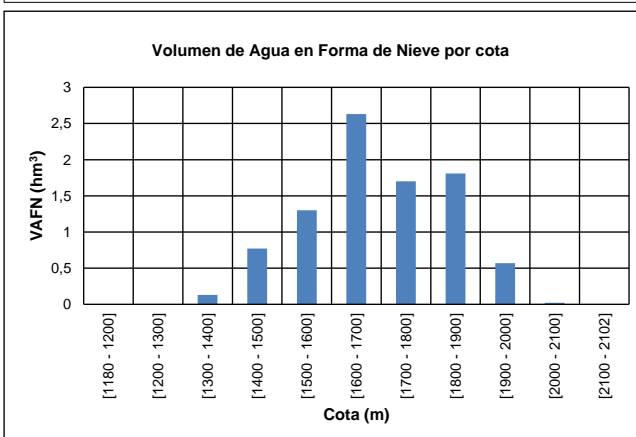
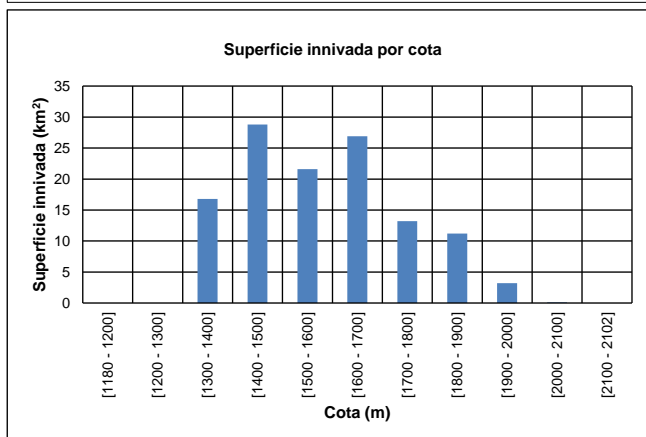
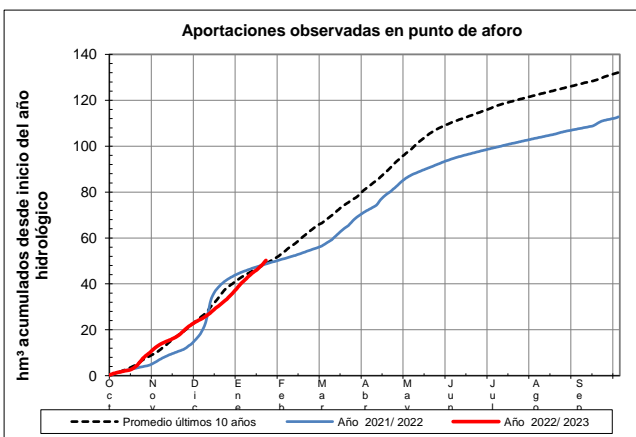
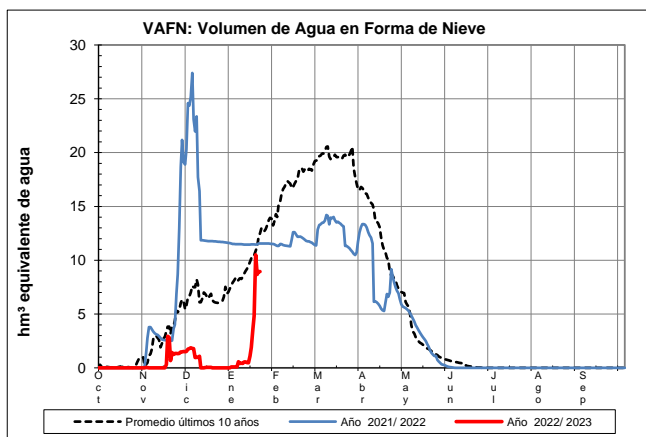
### CURUEÑO EN CALDAS DE NOCEDO



#### CURUEÑO EN CALDAS DE NOCEDO

Fecha: 21/01/2023

Cota de inicio de nieve (m): 1328,00  
Superficie total innivada (km<sup>2</sup>): 121,80  
Altura equivalente de agua media (mm): 73,40  
Volumen de agua en forma de nieve (hm<sup>3</sup>): 8,90

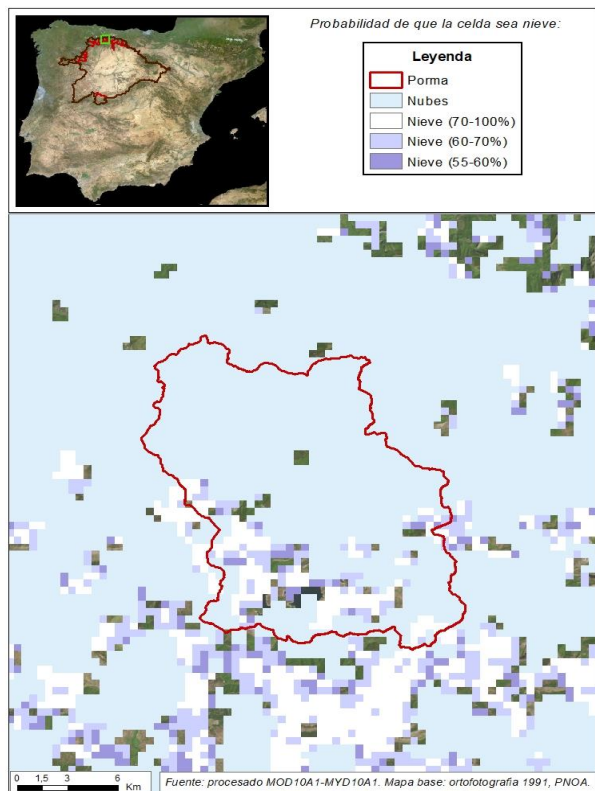




## EVOLUCIÓN DE LA RESERVA DE NIEVE Y APORTACIONES EN EL ÁMBITO DE LA CONFEDERACIÓN HIDROGRÁFICA DEL DUERO

Fecha del informe: 21/01/2023

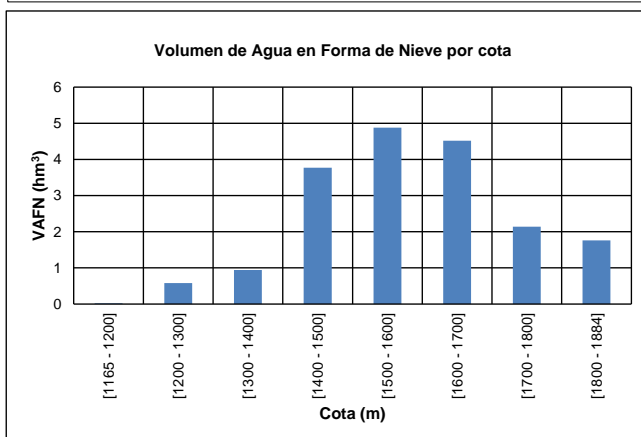
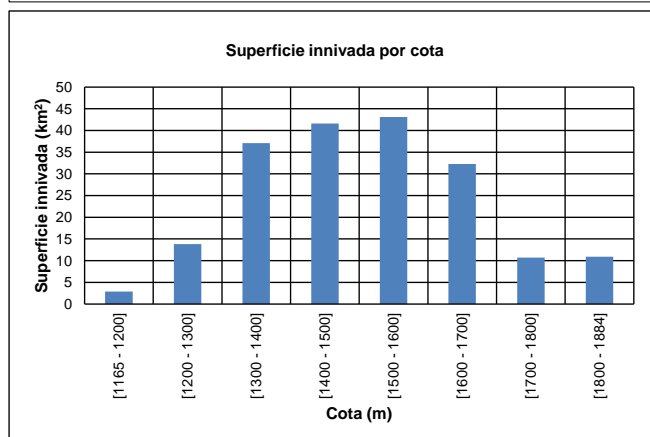
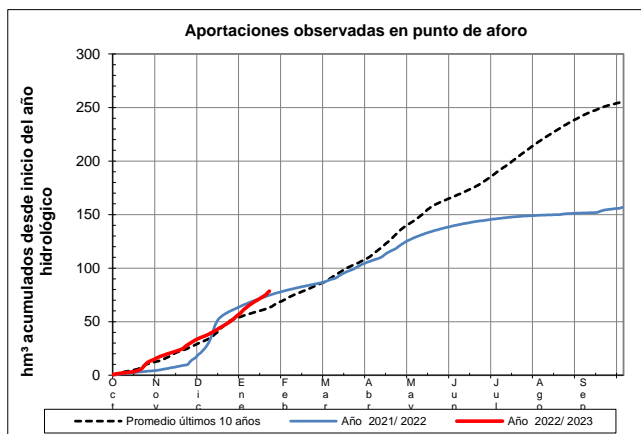
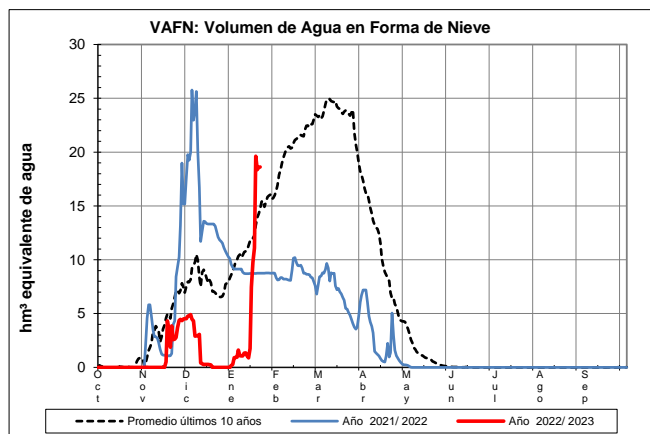
### PORMA EN E. DE PORMA



### PORMA EN E. DE PORMA

Fecha: 21/01/2023

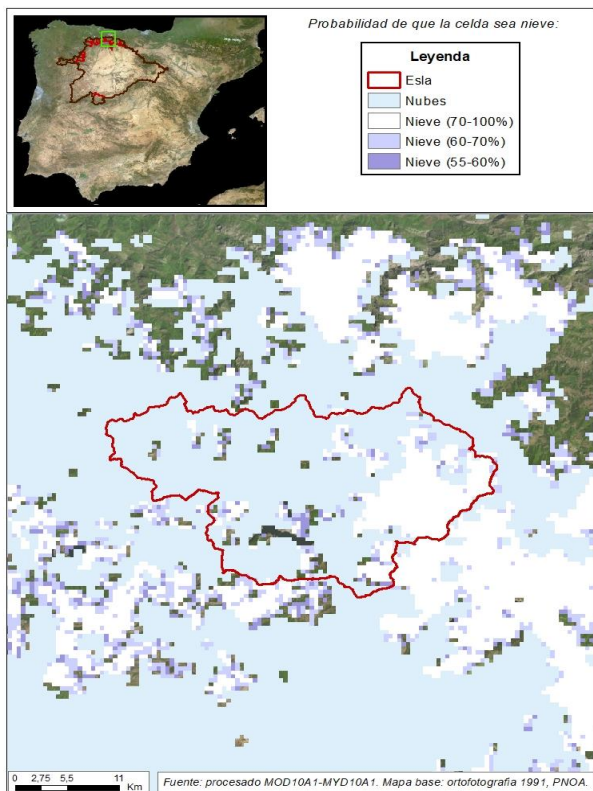
Cota de inicio de nieve (m):	1194,00
Superficie total innivada (km <sup>2</sup> ):	192,40
Altura equivalente de agua media (mm):	96,70
Volumen de agua en forma de nieve (hm <sup>3</sup> ):	18,60



## EVOLUCIÓN DE LA RESERVA DE NIEVE Y APORTACIONES EN EL ÁMBITO DE LA CONFEDERACIÓN HIDROGRÁFICA DEL DUERO

Fecha del informe: 21/01/2023

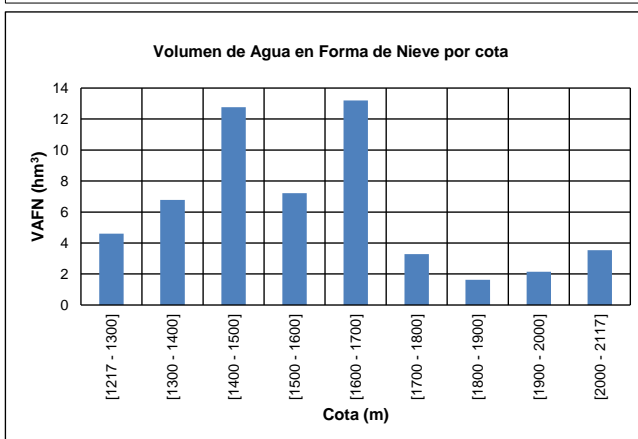
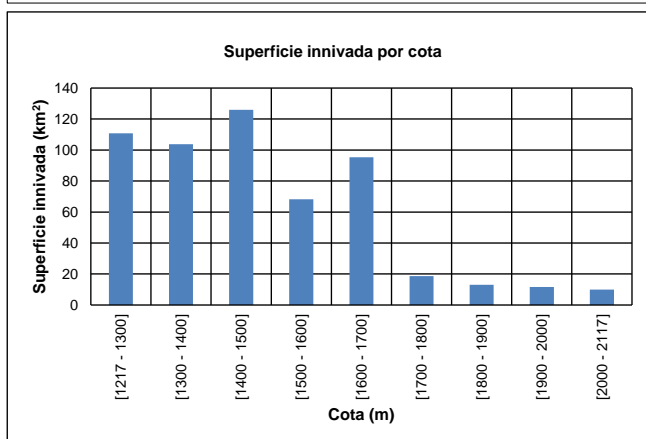
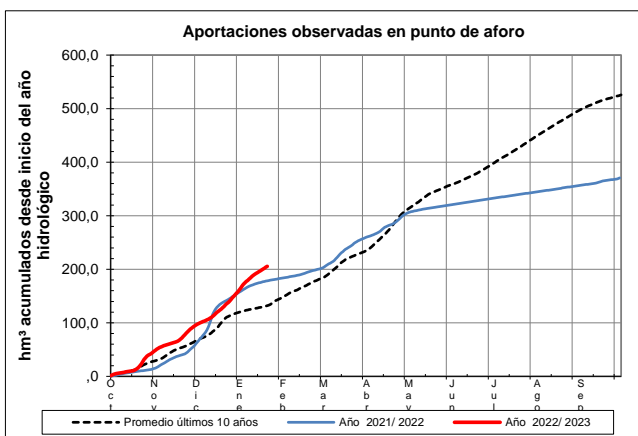
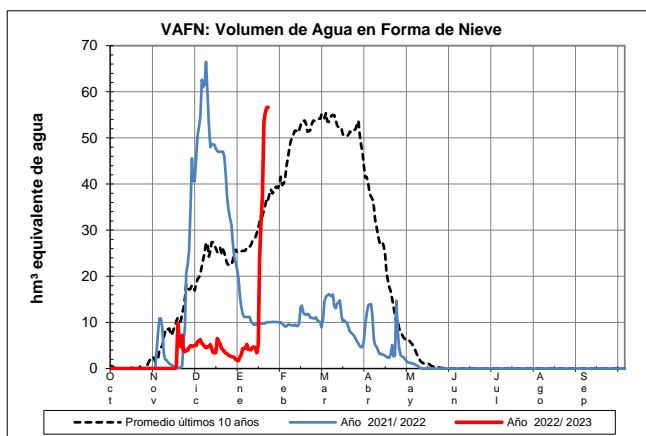
### ESLA EN E. DE RIAÑO



### ESLA EN E. DE RIAÑO

Fecha: 21/01/2023

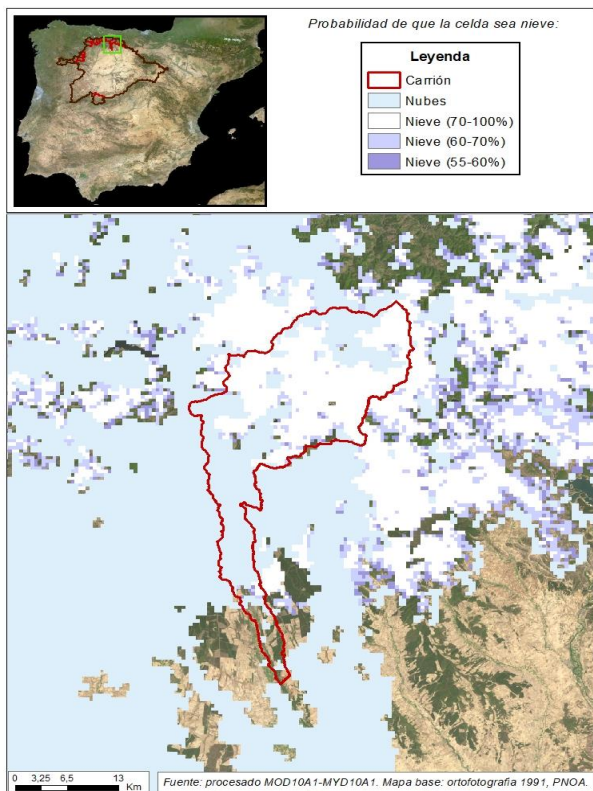
Cota de inicio de nieve (m):	1217,00
Superficie total innivada (km <sup>2</sup> ):	557,20
Altura equivalente de agua media (mm):	99,00
Volumen de agua en forma de nieve (hm <sup>3</sup> ):	55,10



## EVOLUCIÓN DE LA RESERVA DE NIEVE Y APORTACIONES EN EL ÁMBITO DE LA CONFEDERACIÓN HIDROGRÁFICA DEL DUERO

Fecha del informe: 21/01/2023

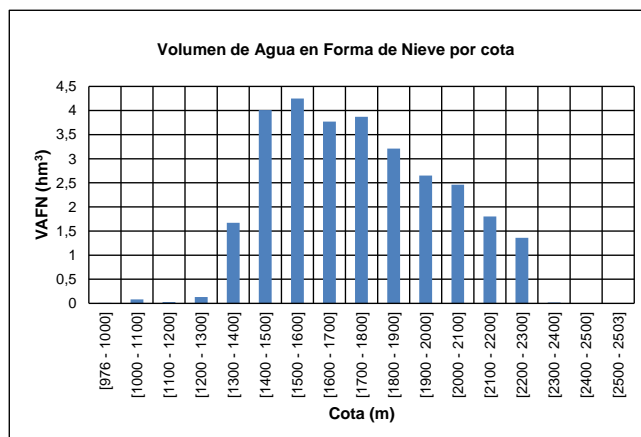
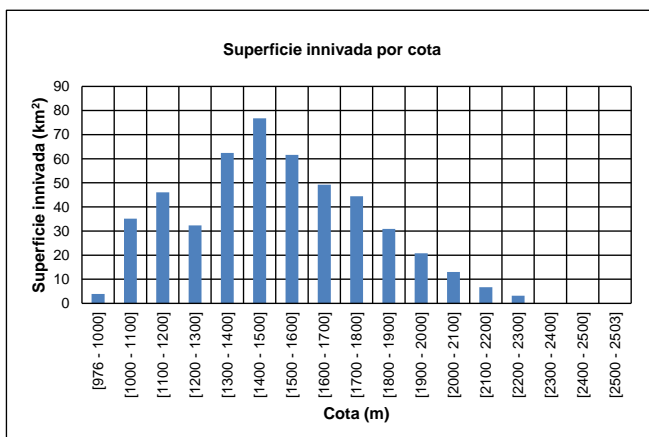
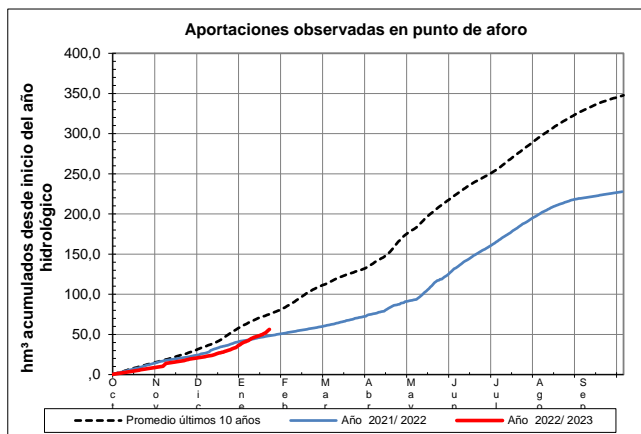
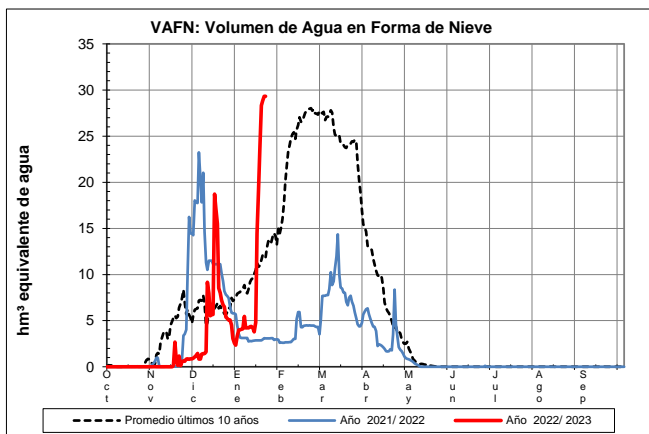
### CARRIÓN EN CELADILLA



#### CARRIÓN EN CELADILLA

Fecha: 21/01/2023

Cota de inicio de nieve (m): 976,00  
Superficie total innivada (km<sup>2</sup>): 486,40  
Altura equivalente de agua media (mm): 60,30  
Volumen de agua en forma de nieve (hm<sup>3</sup>): 29,30

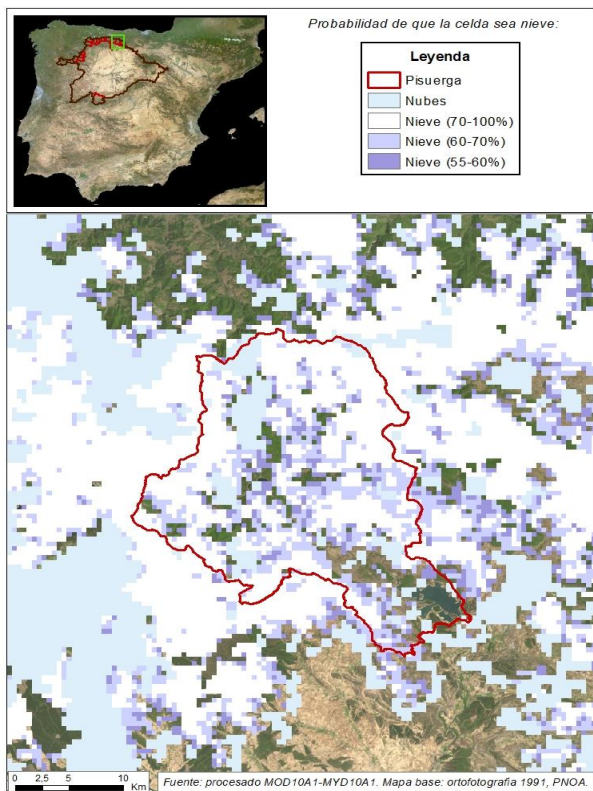




## EVOLUCIÓN DE LA RESERVA DE NIEVE Y APORTACIONES EN EL ÁMBITO DE LA CONFEDERACIÓN HIDROGRÁFICA DEL DUERO

Fecha del informe: 21/01/2023

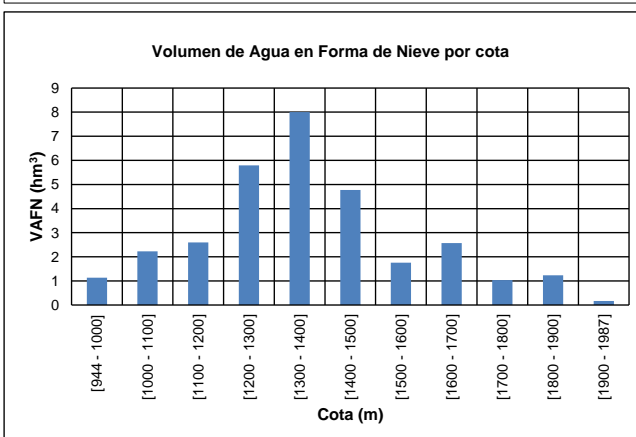
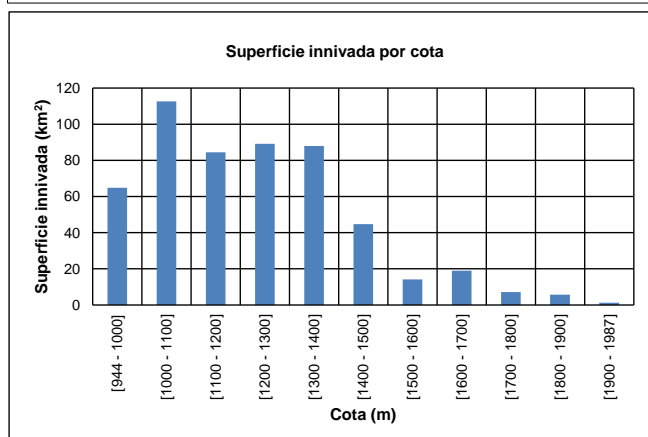
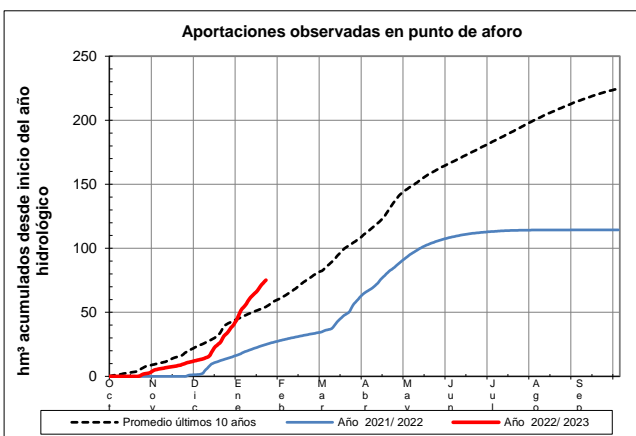
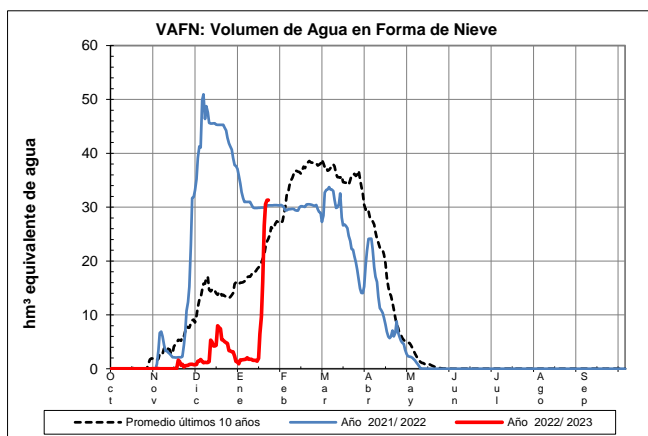
### PISUERGA EN AGUILAR DE CAMPOO



#### PISUERGA EN AGUILAR DE CAMPOO

Fecha: 21/01/2023

Cota de inicio de nieve (m): 944,00  
Superficie total innivada (km<sup>2</sup>): 531,20  
Altura equivalente de agua media (mm): 58,90  
Volumen de agua en forma de nieve (hm<sup>3</sup>): 31,30

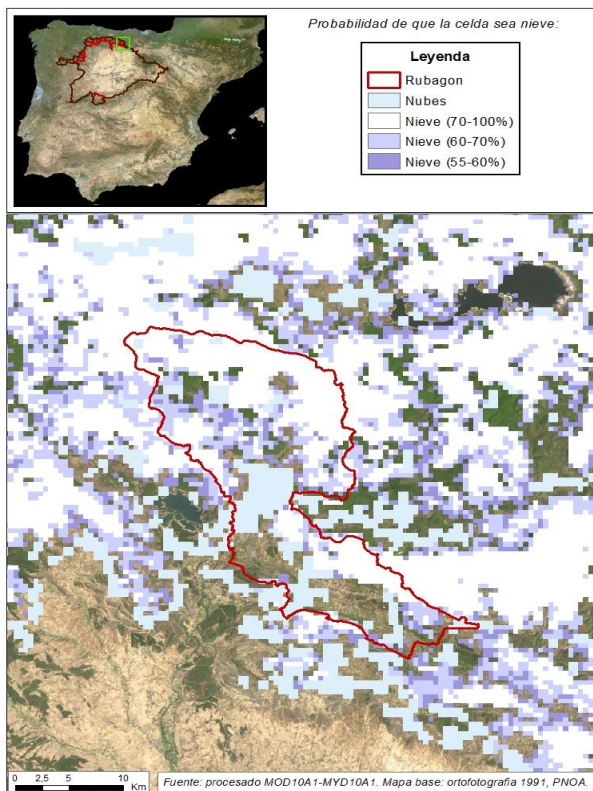




## EVOLUCIÓN DE LA RESERVA DE NIEVE Y APORTACIONES EN EL ÁMBITO DE LA CONFEDERACIÓN HIDROGRÁFICA DEL DUERO

Fecha del informe: 21/01/2023

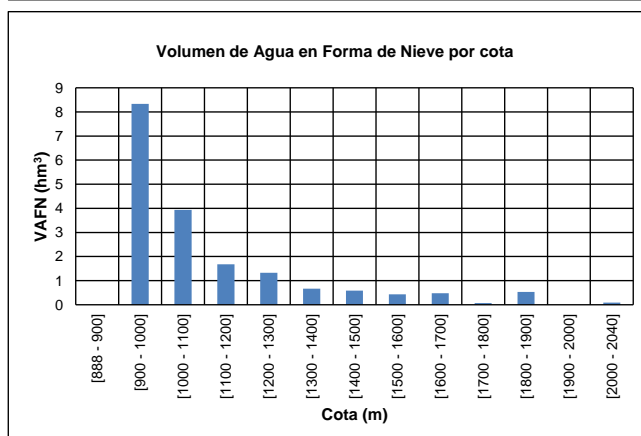
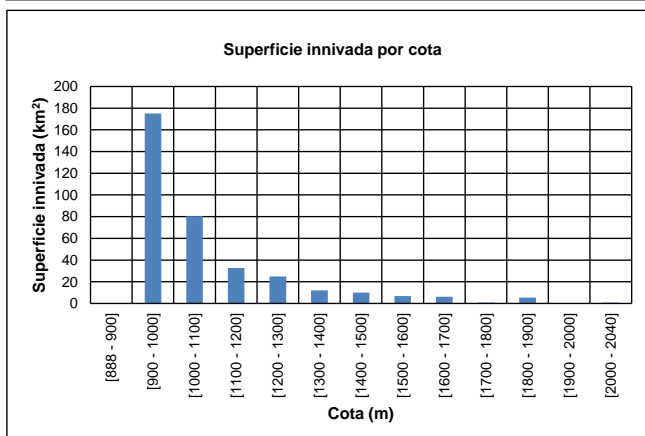
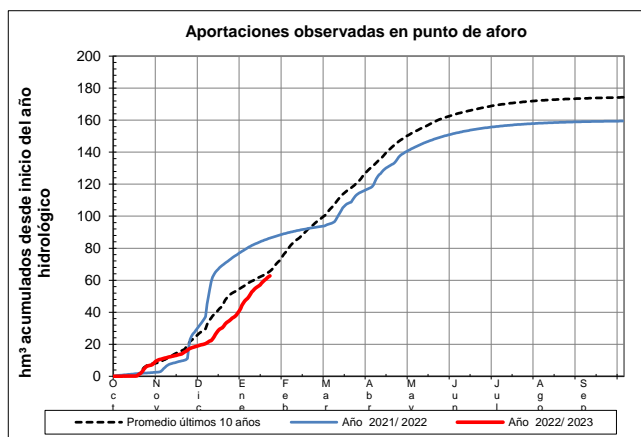
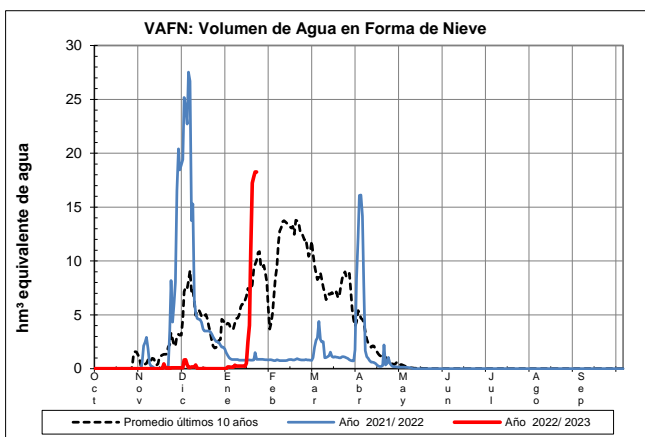
### RUBAGÓN - CAMESA



### RUBAGÓN - CAMESA

Fecha: 21/01/2023

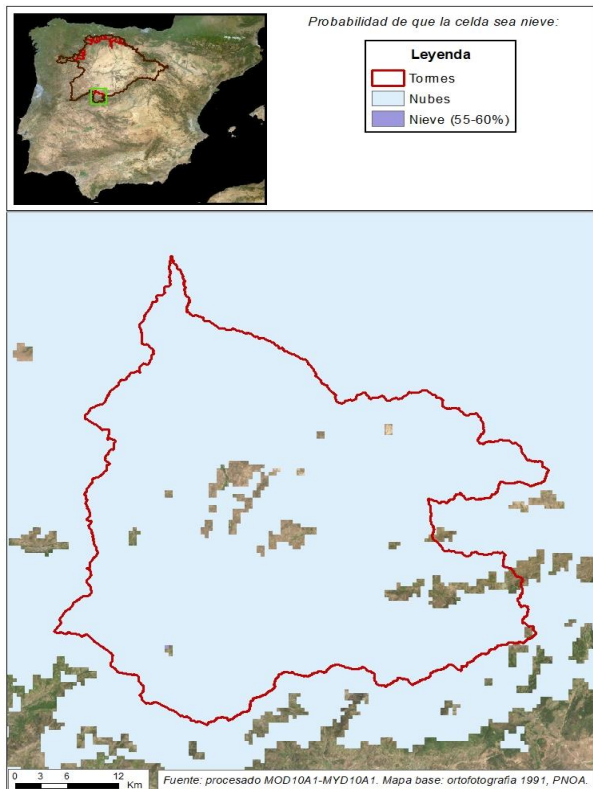
Cota de inicio de nieve (m):	888,00
Superficie total innivada (km <sup>2</sup> ):	355,20
Altura equivalente de agua media (mm):	51,00
Volumen de agua en forma de nieve (hm <sup>3</sup> ):	18,10



## EVOLUCIÓN DE LA RESERVA DE NIEVE Y APORTACIONES EN EL ÁMBITO DE LA CONFEDERACIÓN HIDROGRÁFICA DEL DUERO

Fecha del informe: 21/01/2023

### TORMES EN E. DE SANTA TERESA



### TORMES EN E. DE SANTA TERESA

Fecha: 21/01/2023

Cota de inicio de nieve (m):	1040,00
Superficie total innivada (km <sup>2</sup> ):	746,50
Altura equivalente de agua media (mm):	38,90
Volumen de agua en forma de nieve (hm <sup>3</sup> ):	29,10

