

Evolución de la reserva de nieve (Modelo hidrológico ASTER®)



Confederación Hidrográfica del Duero

26 de diciembre de 2022

Datos provisionales sujetos a revisión

NÚMERO BHS 52
AÑO 2022

**SECRETARÍA DE ESTADO DE
MEDIO AMBIENTE.
DIRECCIÓN GENERAL DEL
AGUA**

Catálogo de Publicaciones de la
Administración General del Estado:
<http://publicacionesoficiales.boe.es/>

N.I.P.O.: 665-20-095-4

SUBDIRECCIÓN
GENERAL DE PROTECCIÓN DE LAS
AGUAS Y GESTIÓN DE RIESGOS

**ÁREA DE INFORMACIÓN
HIDROLÓGICA**

Fernando Pastor Argüello

Alberto Irigoyen Pérez

Beatriz Fondevila Garcinuño

Javier García Piña

Para cualquier sugerencia póngase
en contacto con:

Plaza San Juan de la Cruz 10
Despacho C-708
28071 Madrid

Teléfonos: 91 597 54 43

Correo electrónico:

hidrologia@miteco.es

El informe de Evolución de
Recursos Nivales puede ser
consultado en:

<https://www.miteco.gob.es/es/agua/temas/evaluacion-de-los-recursos-hidricos/ERHIN/>

RESUMEN

Evolución de las reservas nivales

EVOLUCIÓN DE LA RESERVA DE NIEVE Y APORTACIONES EN EL ÁMBITO DE LA CONFEDERACIÓN HIDROGRÁFICA DEL DUERO

Fecha del informe: 26/12/2022

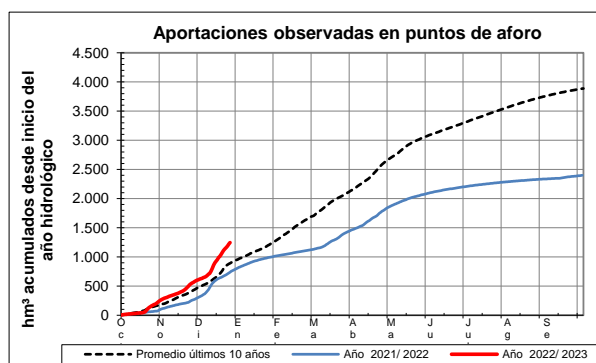
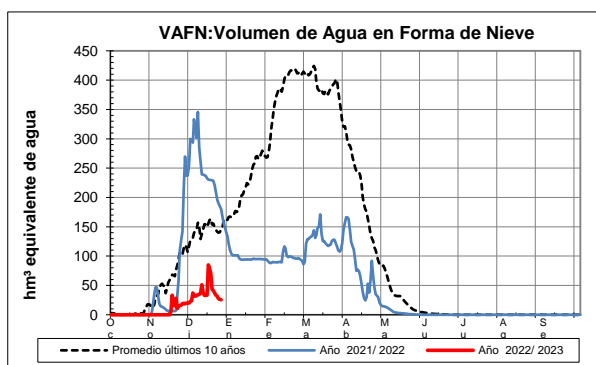
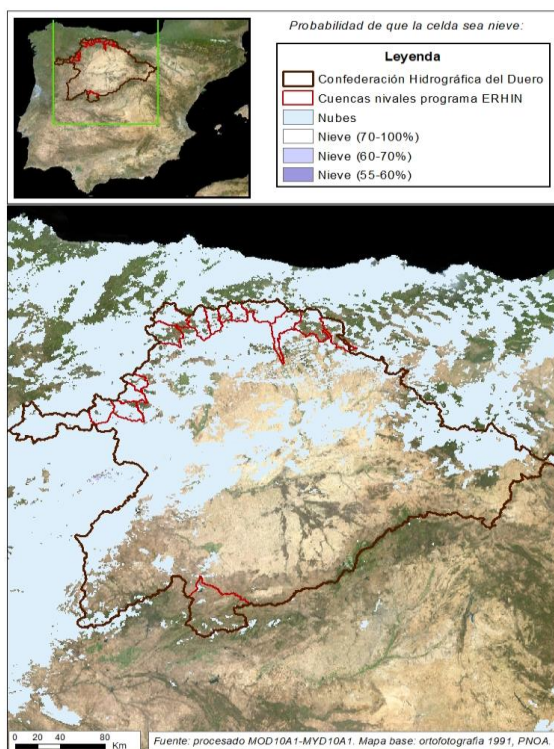
CUENCA		(*) ESTADO A: 26/12/2022				
		Superficie de la cuenca	Superficie innivada (1)	VAFN (2)	Aportaciones (3)	Reserva nival (4)
Sistema	Pto. de control	(km ²)	(km ²)	(hm ³)	(hm ³)	
Cordillera Cantábrica	Tera en Puebla de Sanabria	426,9	12,0	0,0	170,1	Normal
	Negro en Santa Eulalia del río	376,5	6,5	0,0	59,9	Normal
	Eria en Morla	281,2	4,4	0,0	32,7	Normal
	Duerna en Puente Velilla	247,9	57,6	0,2	12,7	Alta
	Omañas en San Martín	483,4	82,5	0,0	49,1	Minima 5 años
	Luna en Barrios Luna	496,0	471,2	3,0	91,2	Minima 5 años
	Bernesga en Cuadros	406,7	53,6	0,0	46,5	Minima 5 años
	Torio en Pardavé	260,7	108,2	0,0	41,6	Minima 5 años
	Curueño en Caldas de Nocedo	154,4	136,8	0,0	34,6	Minima 5 años
	Porma en E. de Porma	250,4	222,2	0,0	52,3	Minima 5 años
	Esla en Riaño	593,4	411,5	2,6	143,4	Minima 5 años
	Carrión en Celadilla	491,5	321,3	5,1	32,6	Baja
	Pisuerga en A. de Campoo	548,1	208,1	3,2	36,6	Muy baja
Sist. Central	Rubagón-Camesa	374,6	78,8	0,0	36,9	Minima 5 años
TOTAL		7.243,4	2.984,2	25,4	1.246,1	

(1) Superficie innivada calculada a partir del modelo ASTER

(2) Volumen de Agua en Forma de Nieve (VAFN) calculado a partir del modelo ASTER

(3) Aportaciones observadas en los puntos de aforo utilizados como puntos de cierre

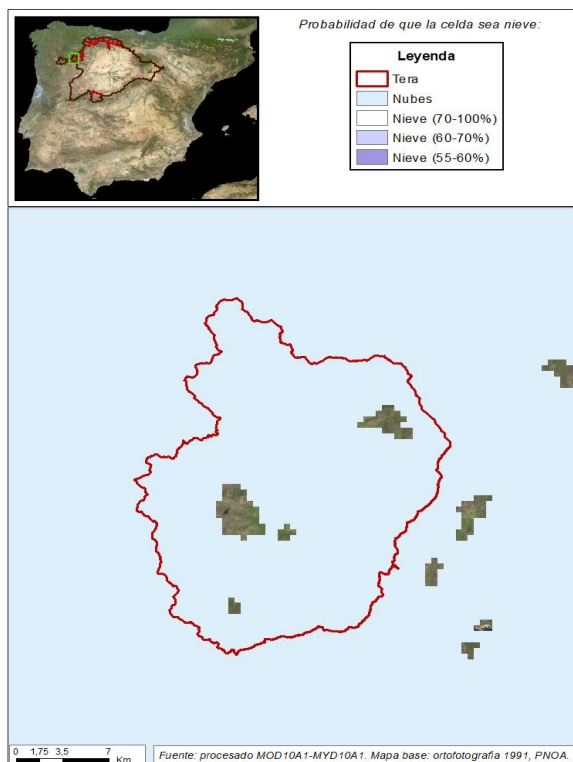
(4) Valoración cualitativa del estado de las reservas en comparación con los valores registrados en los últimos 5 años



EVOLUCIÓN DE LA RESERVA DE NIEVE Y APORTACIONES EN EL ÁMBITO DE LA CONFEDERACIÓN HIDROGRÁFICA DEL DUERO

Fecha del informe: 26/12/2022

TERA EN PUEBLA DE SANABRIA



TERA EN PUEBLA DE SANABRIA

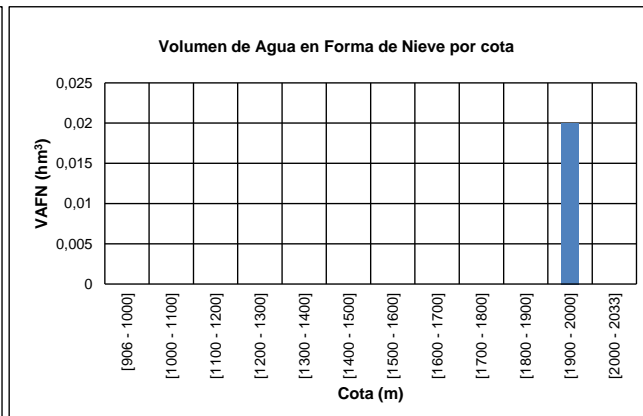
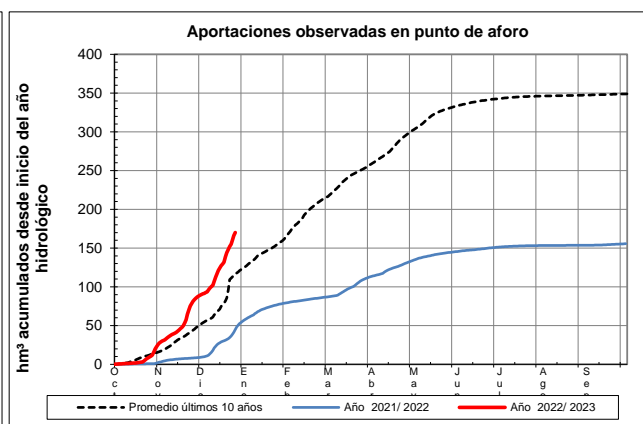
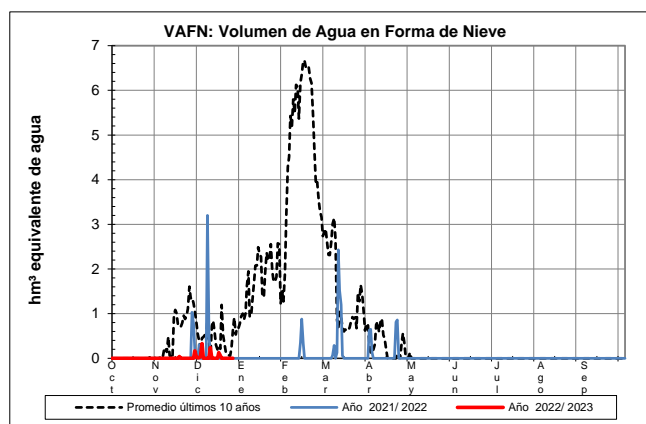
Fecha: 26/12/2022

Cota de inicio de nieve (m): 1927,00

Superficie total innivada (km²): 12,00

Altura equivalente de agua media (mm): 1,40

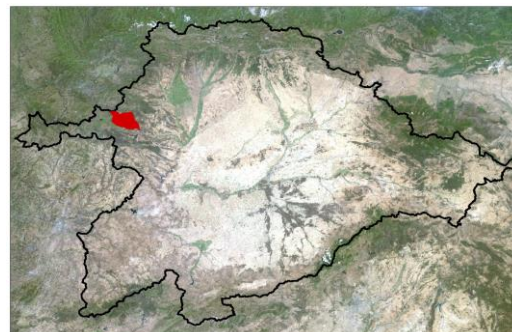
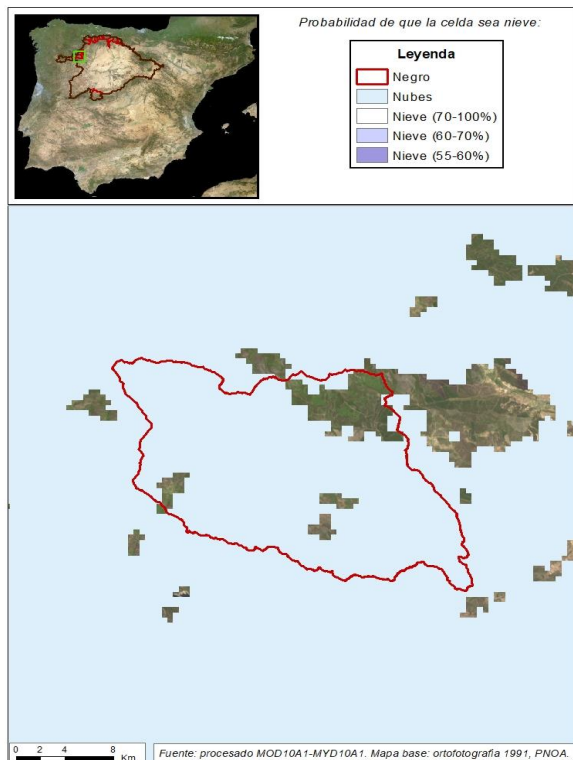
Volumen de agua en forma de nieve (hm³): 0,00



EVOLUCIÓN DE LA RESERVA DE NIEVE Y APORTACIONES EN EL ÁMBITO DE LA CONFEDERACIÓN HIDROGRÁFICA DEL DUERO

Fecha del informe: 26/12/2022

NEGRO EN STA. EULALIA DEL RÍO



NEGRO EN STA. EULALIA DEL RÍO

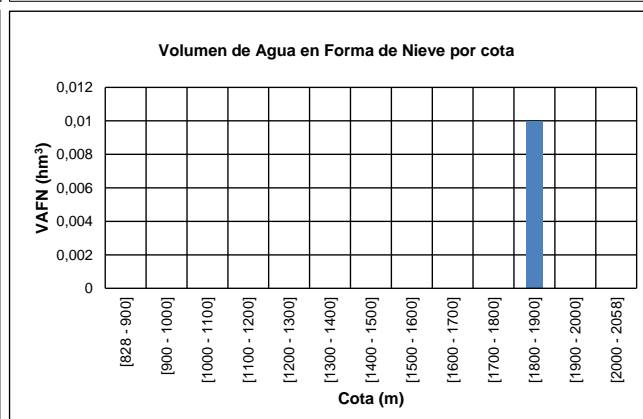
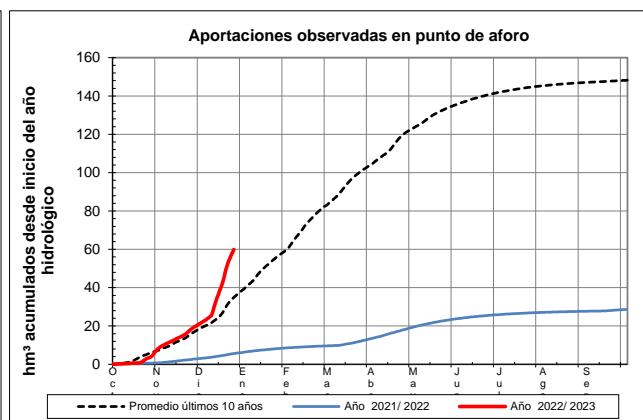
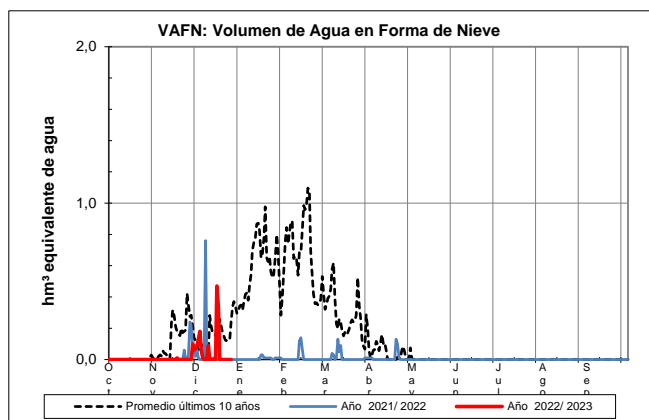
Fecha: 26/12/2022

Cota de inicio de nieve (m): 1787,00

Superficie total innivada (km²): 6,50

Altura equivalente de agua media (mm): 1,40

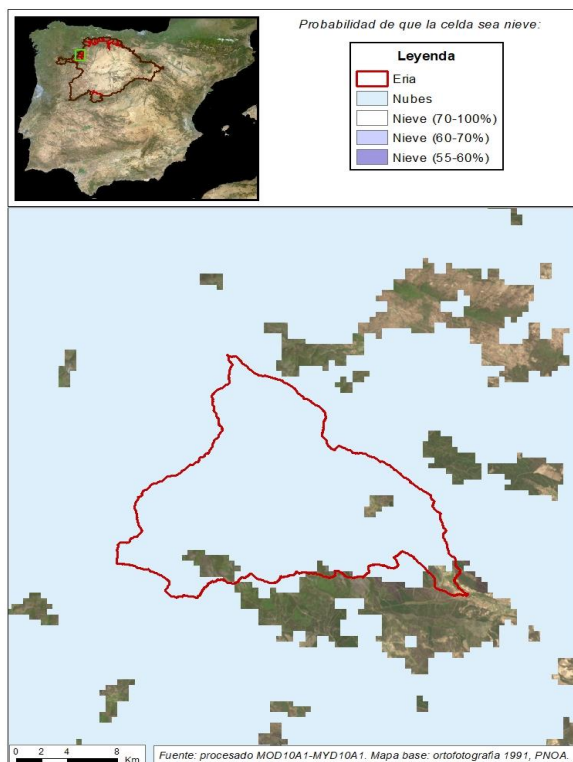
Volumen de agua en forma de nieve (hm³): 0,00



EVOLUCIÓN DE LA RESERVA DE NIEVE Y APORTACIONES EN EL ÁMBITO DE LA CONFEDERACIÓN HIDROGRÁFICA DEL DUERO

Fecha del informe: 26/12/2022

ERIA EN MORLA



ERIA EN MORLA

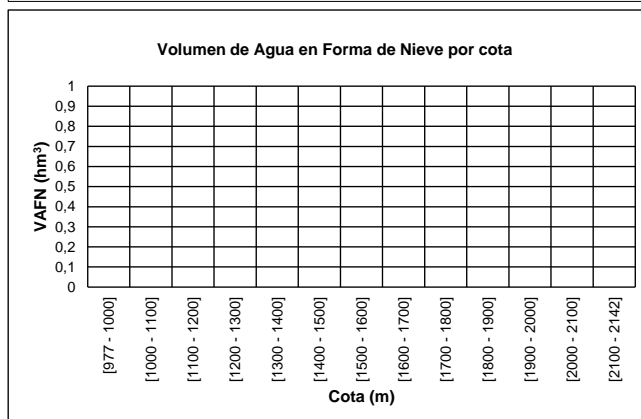
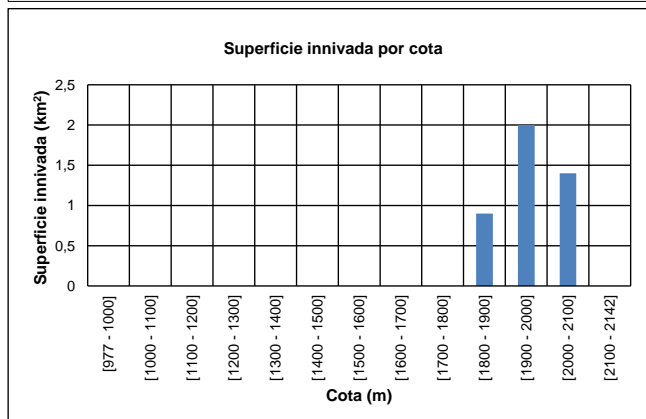
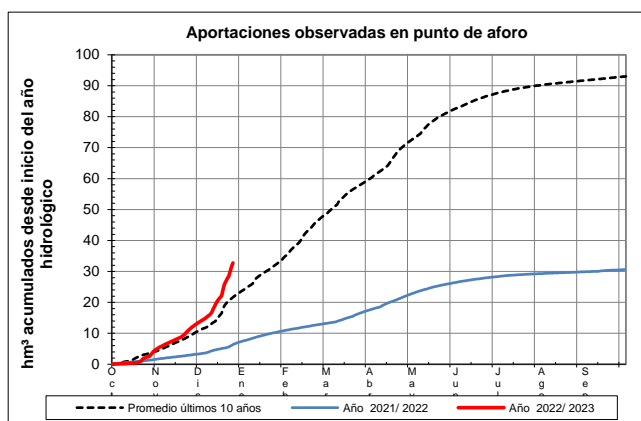
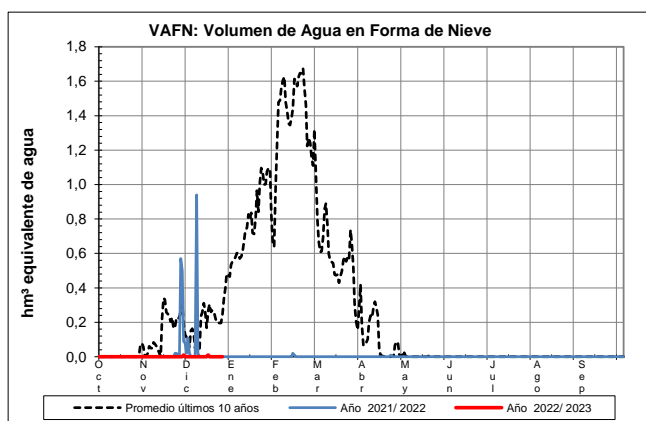
Fecha: 26/12/2022

Cota de inicio de nieve (m): 1897,00

Superficie total innivada (km²): 4,40

Altura equivalente de agua media (mm): 0,30

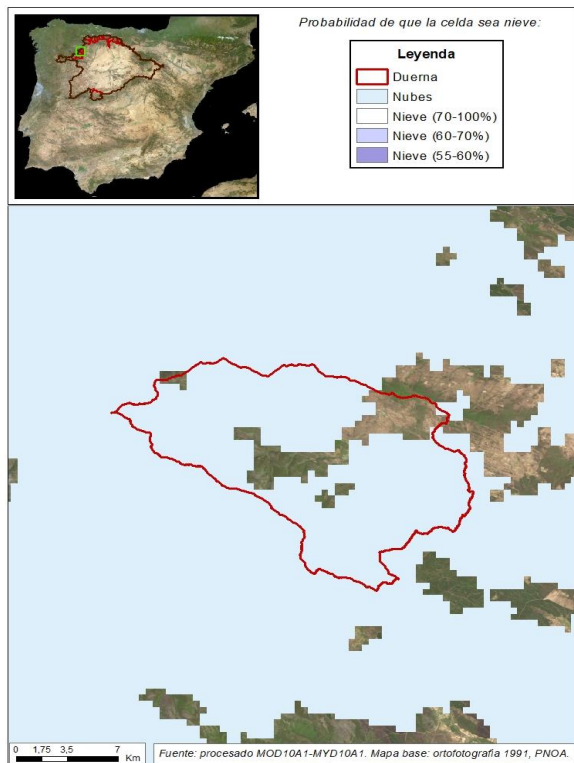
Volumen de agua en forma de nieve (hm³): 0,00



EVOLUCIÓN DE LA RESERVA DE NIEVE Y APORTACIONES EN EL ÁMBITO DE LA CONFEDERACIÓN HIDROGRÁFICA DEL DUERO

Fecha del informe: 26/12/2022

DUERNA EN PUENTE VELILLA



DUERNA EN PUENTE VELILLA

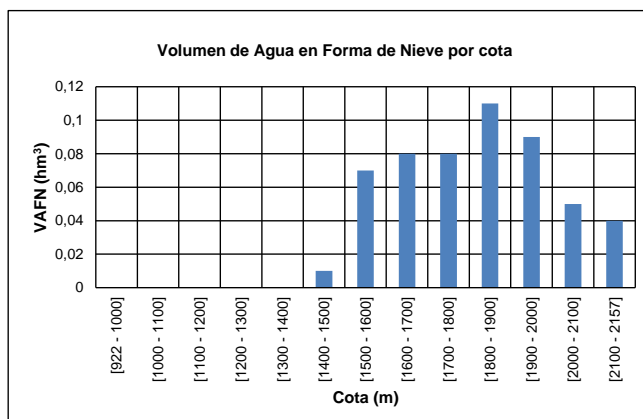
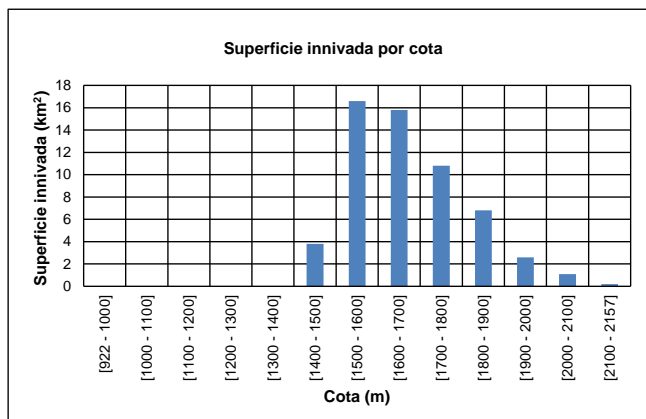
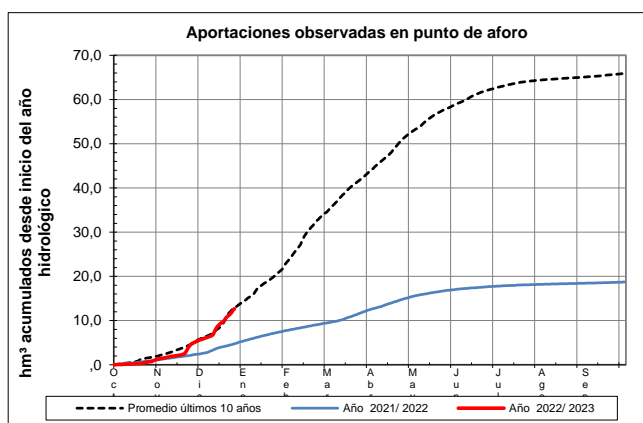
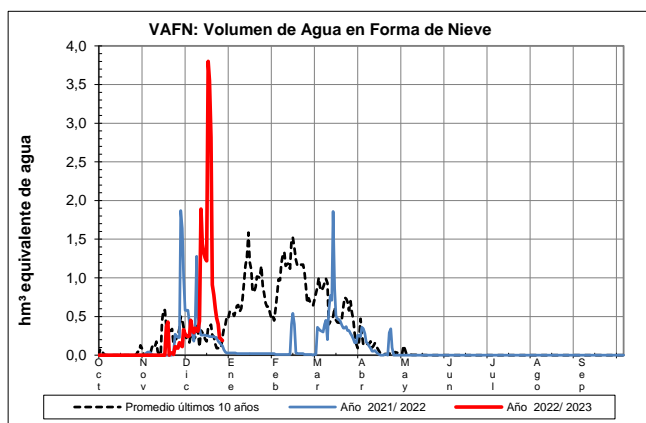
Fecha: 26/12/2022

Cota de inicio de nieve (m): 1450,00

Superficie total innivada (km²): 57,60

Altura equivalente de agua media (mm): 9,10

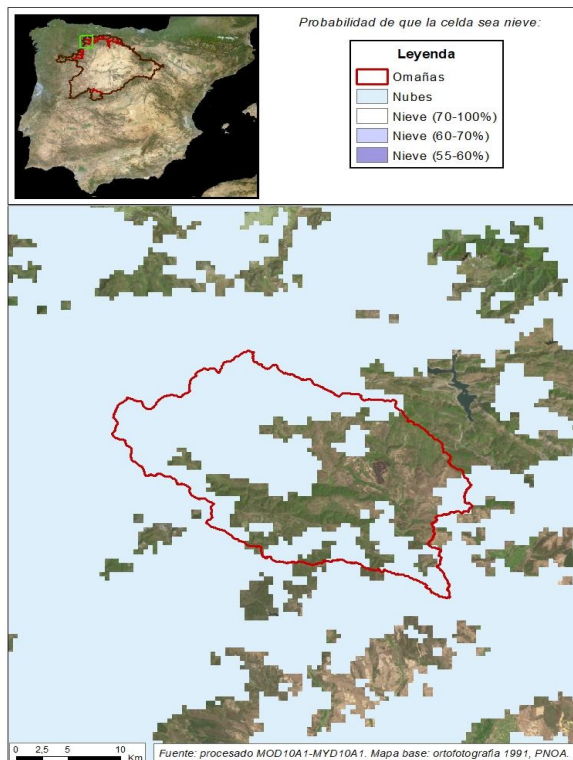
Volumen de agua en forma de nieve (hm³): 0,50



EVOLUCIÓN DE LA RESERVA DE NIEVE Y APORTACIONES EN EL ÁMBITO DE LA CONFEDERACIÓN HIDROGRÁFICA DEL DUERO

Fecha del informe: 26/12/2022

OMAÑAS EN SAN MARTÍN



OMAÑAS EN SAN MARTÍN

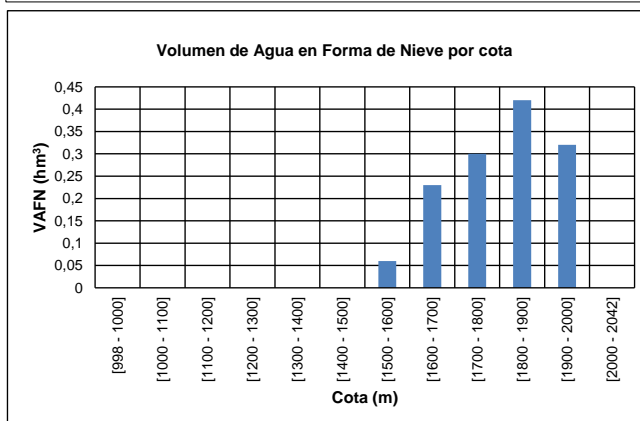
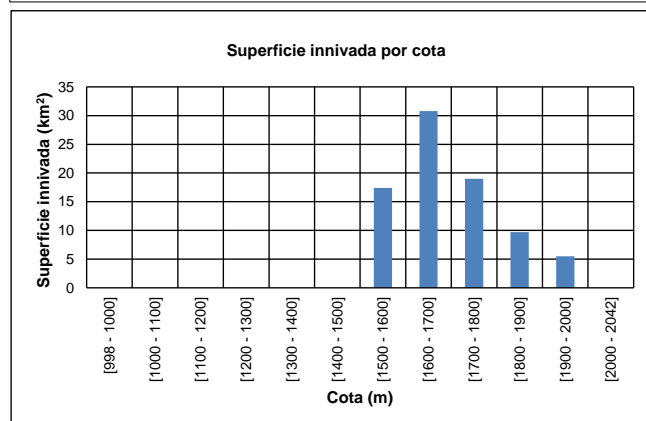
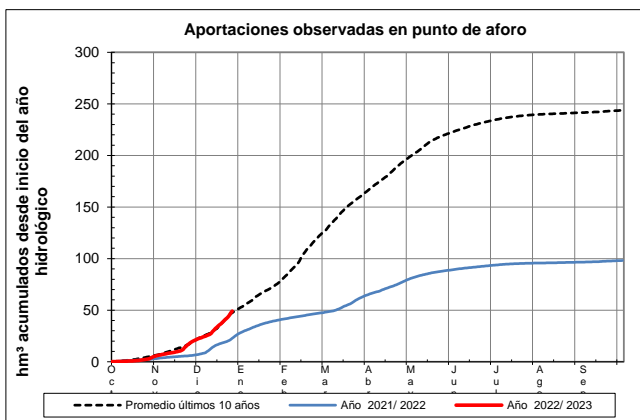
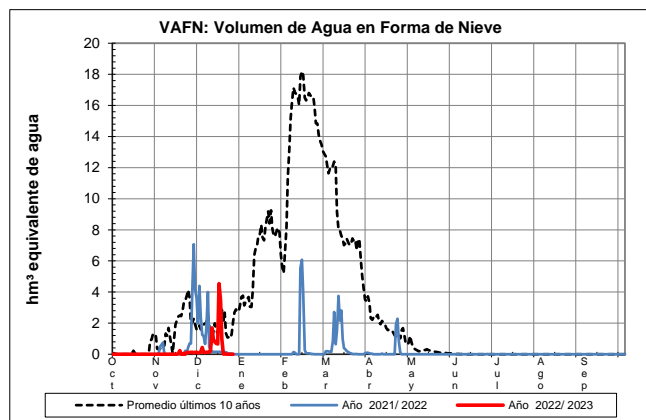
Fecha: 26/12/2022

Cota de inicio de nieve (m): 1507,00

Superficie total innivada (km²): 82,50

Altura equivalente de agua media (mm): 16,40

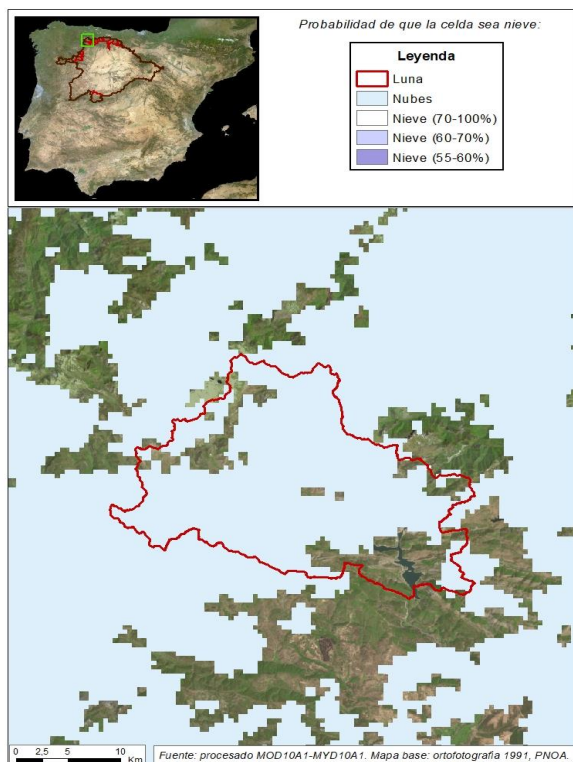
Volumen de agua en forma de nieve (hm³): 1,30



EVOLUCIÓN DE LA RESERVA DE NIEVE Y APORTACIONES EN EL ÁMBITO DE LA CONFEDERACIÓN HIDROGRÁFICA DEL DUERO

Fecha del informe: 26/12/2022

LUNA EN E. DE BARRIOS DE LUNA



LUNA EN E. DE BARROS DE LUNA

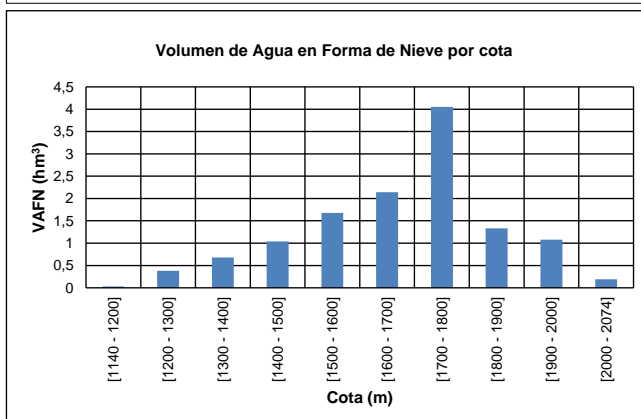
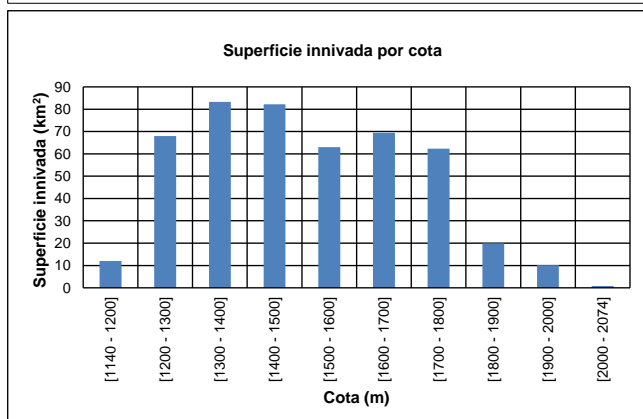
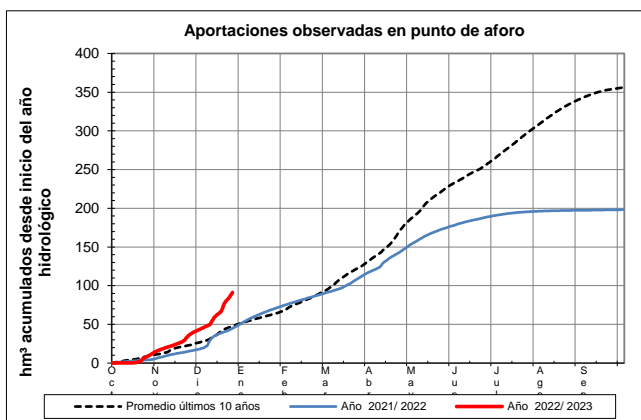
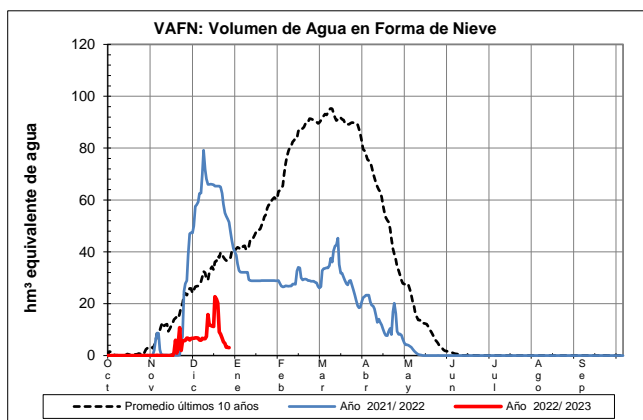
Fecha: 26/12/2022

Cota de inicio de nieve (m): 1170,00

Superficie total innivada (km²): 471,20

Altura equivalente de agua media (mm): 26,80

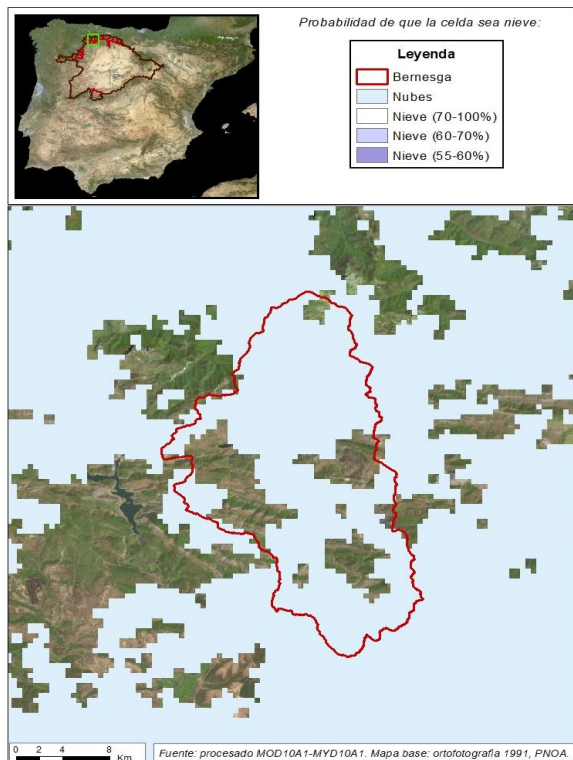
Volumen de agua en forma de nieve (hm³): 12,60



EVOLUCIÓN DE LA RESERVA DE NIEVE Y APORTACIONES EN EL ÁMBITO DE LA CONFEDERACIÓN HIDROGRÁFICA DEL DUERO

Fecha del informe: 26/12/2022

BERNESGA EN CUADROS



BERNESGA EN CUADROS

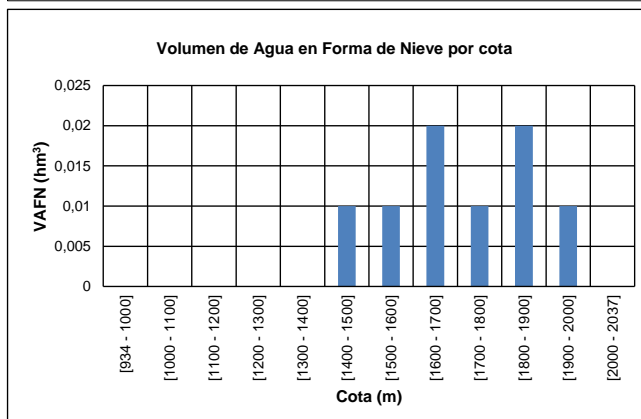
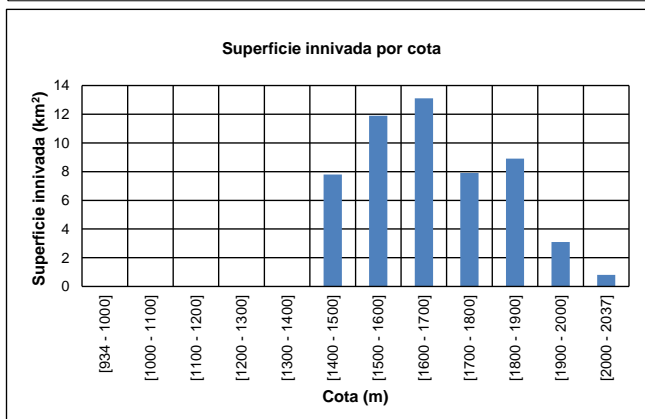
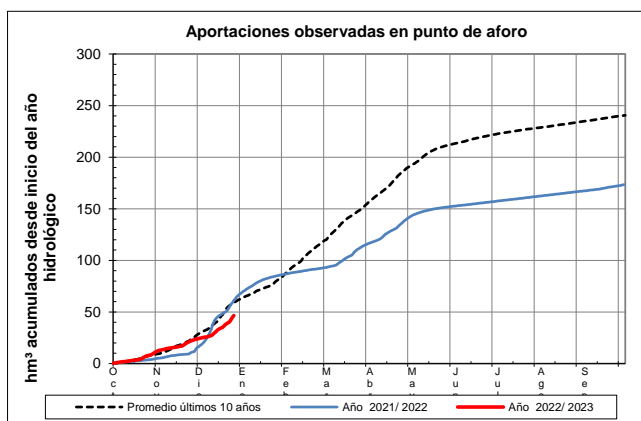
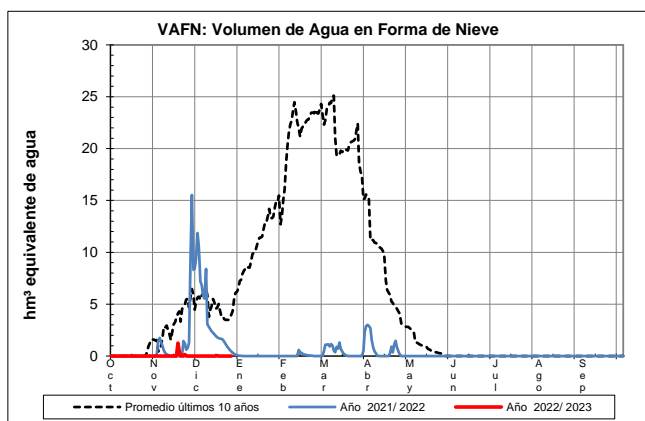
Fecha: 26/12/2022

Cota de inicio de nieve (m): 1453,00

Superficie total innivada (km²): 53,60

Altura equivalente de agua media (mm): 1,40

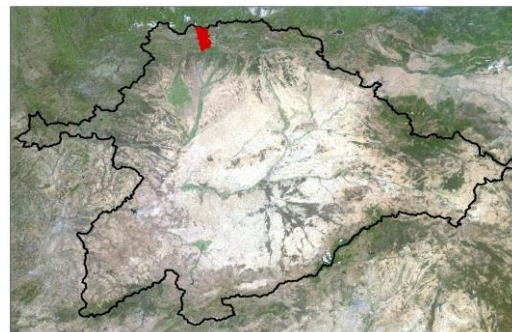
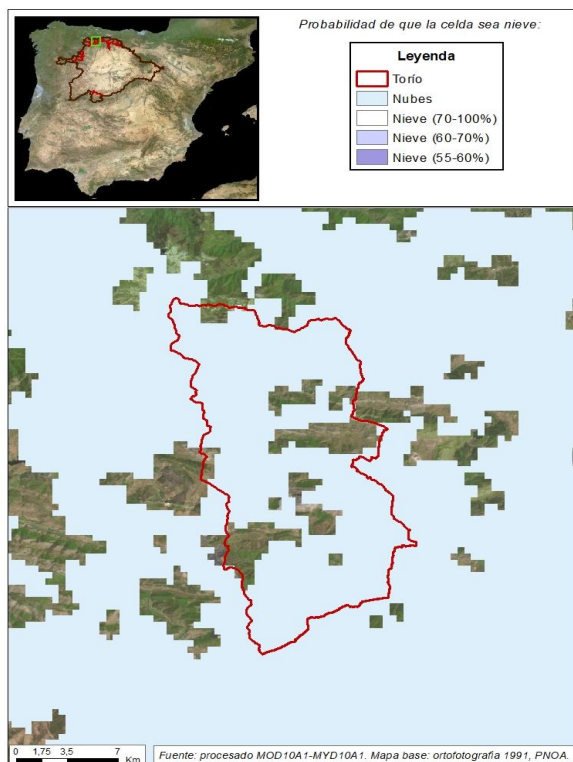
Volumen de agua en forma de nieve (hm³): 0,10



EVOLUCIÓN DE LA RESERVA DE NIEVE Y APORTACIONES EN EL ÁMBITO DE LA CONFEDERACIÓN HIDROGRÁFICA DEL DUERO

Fecha del informe: 26/12/2022

TORÍO EN PARDAVÉ



TORÍO EN PARDAVÉ

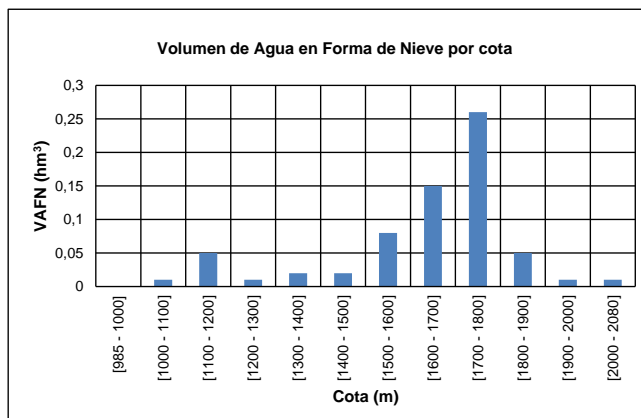
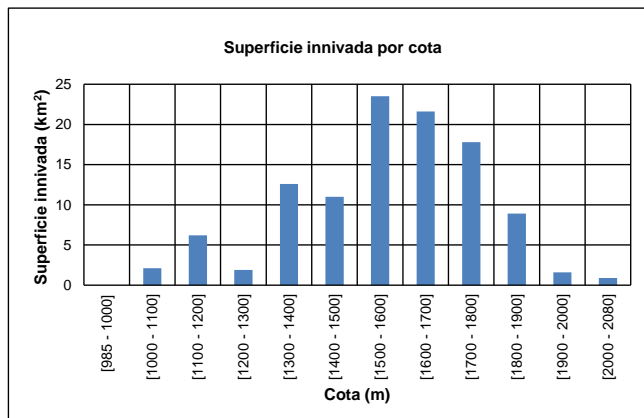
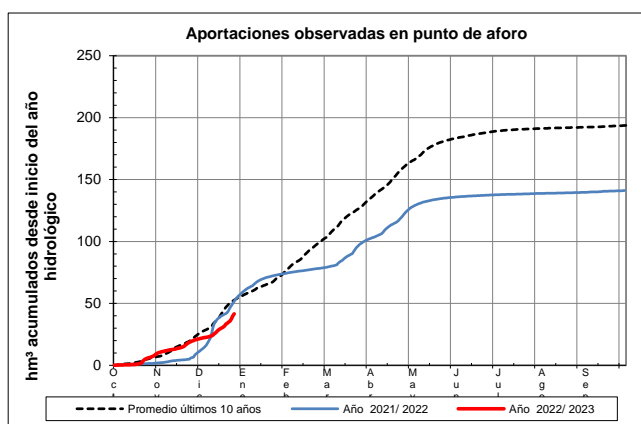
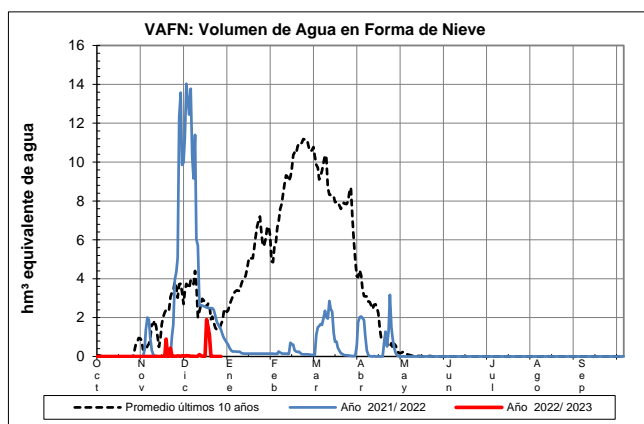
Fecha: 26/12/2022

Cota de inicio de nieve (m): 1033,00

Superficie total innivada (km²): 108,20

Altura equivalente de agua media (mm): 6,20

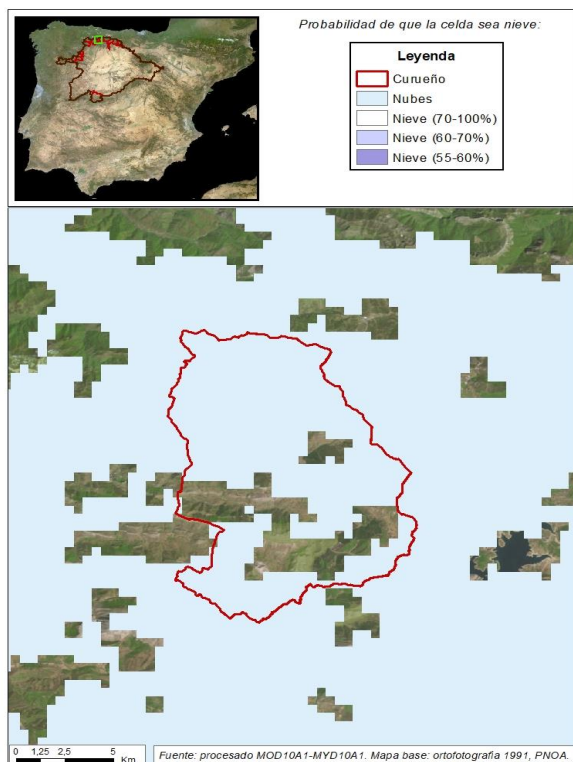
Volumen de agua en forma de nieve (hm³): 0,70



EVOLUCIÓN DE LA RESERVA DE NIEVE Y APORTACIONES EN EL ÁMBITO DE LA CONFEDERACIÓN HIDROGRÁFICA DEL DUERO

Fecha del informe: 26/12/2022

CURUEÑO EN CALDAS DE NOCEDO



CURUEÑO EN CALDAS DE NOCEDO

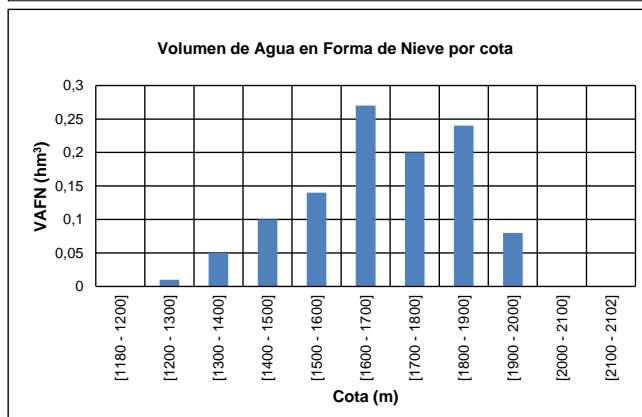
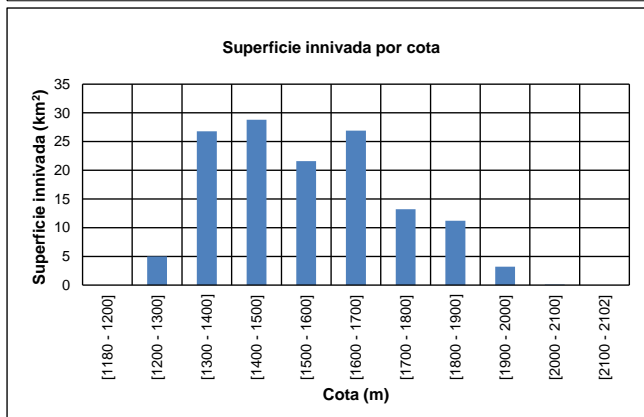
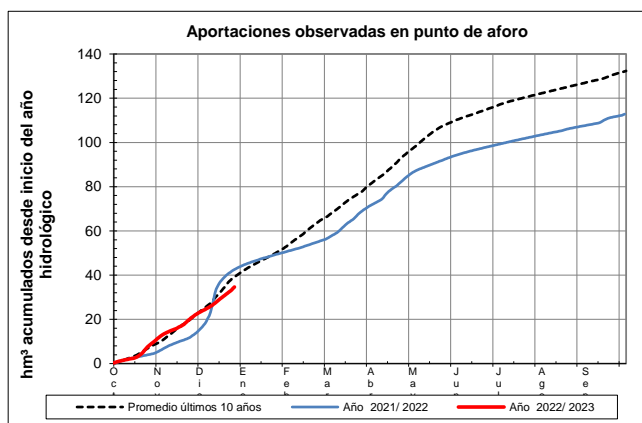
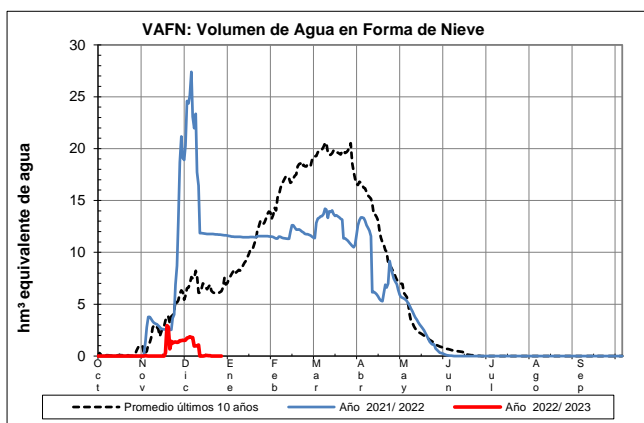
Fecha: 26/12/2022

Cota de inicio de nieve (m): 1283,00

Superficie total innivada (km²): 136,80

Altura equivalente de agua media (mm): 7,90

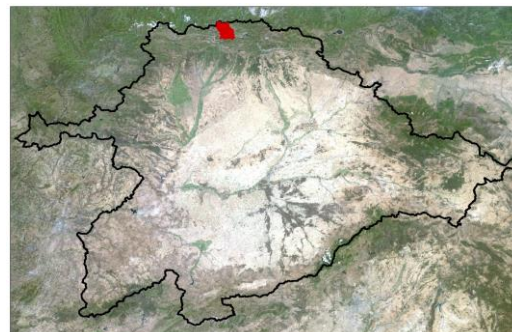
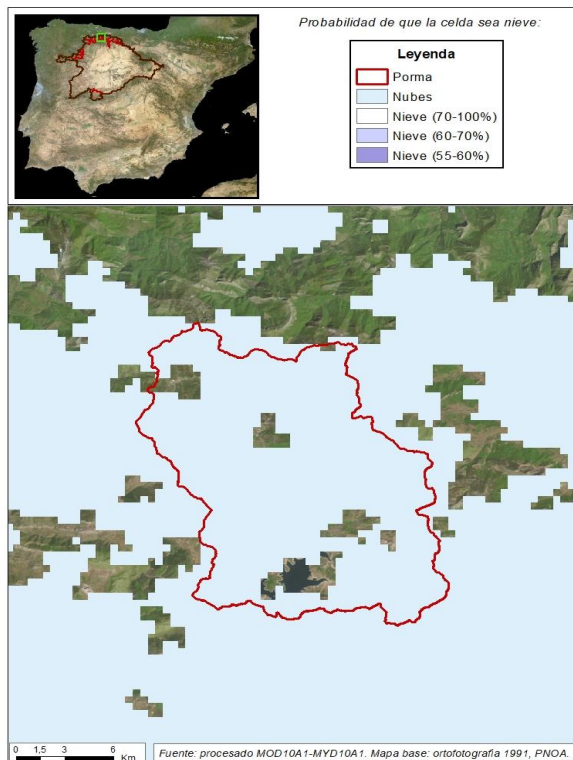
Volumen de agua en forma de nieve (hm³): 1,10



EVOLUCIÓN DE LA RESERVA DE NIEVE Y APORTACIONES EN EL ÁMBITO DE LA CONFEDERACIÓN HIDROGRÁFICA DEL DUERO

Fecha del informe: 26/12/2022

PORMA EN E. DE PORMA



PORMA EN E. DE PORMA

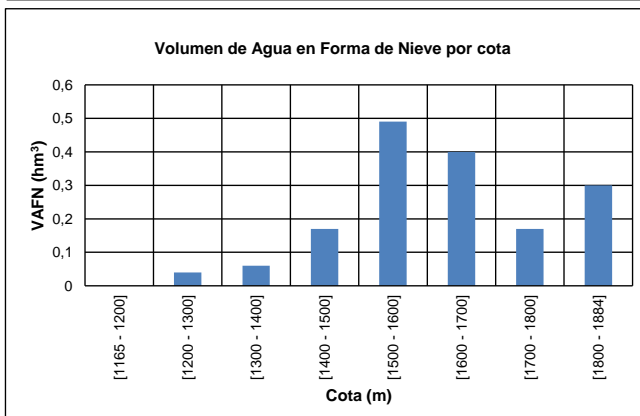
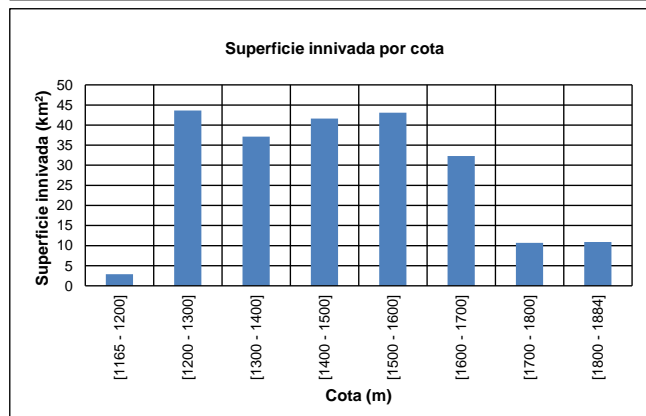
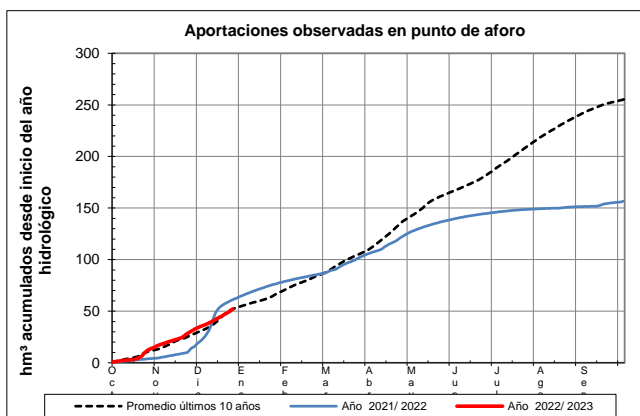
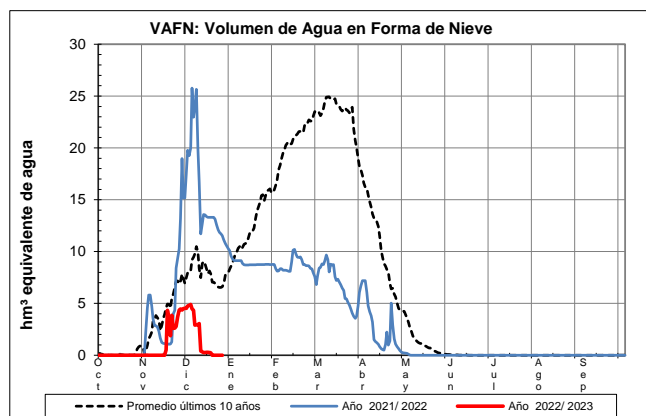
Fecha: 26/12/2022

Cota de inicio de nieve (m): 1194,00

Superficie total innivada (km²): 222,20

Altura equivalente de agua media (mm): 7,30

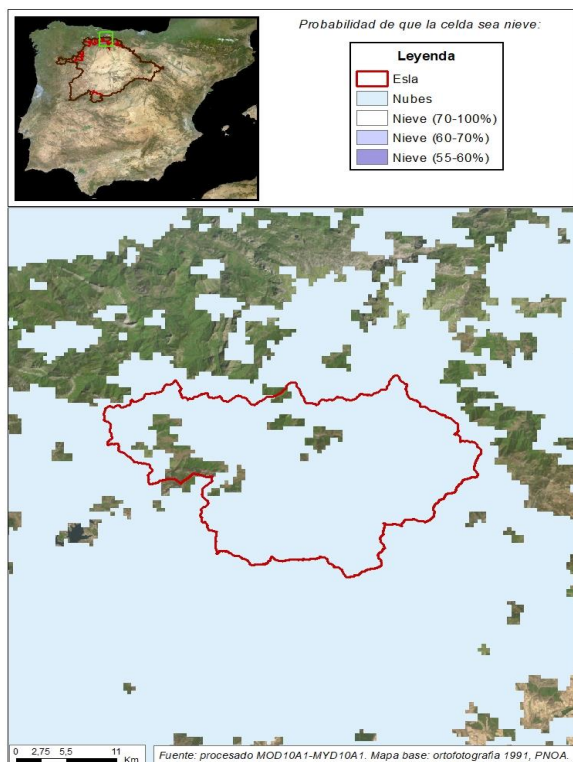
Volumen de agua en forma de nieve (hm³): 1,60



EVOLUCIÓN DE LA RESERVA DE NIEVE Y APORTACIONES EN EL ÁMBITO DE LA CONFEDERACIÓN HIDROGRÁFICA DEL DUERO

Fecha del informe: 26/12/2022

ESLA EN E. DE RIAÑO



ESLA EN E. DE RIAÑO

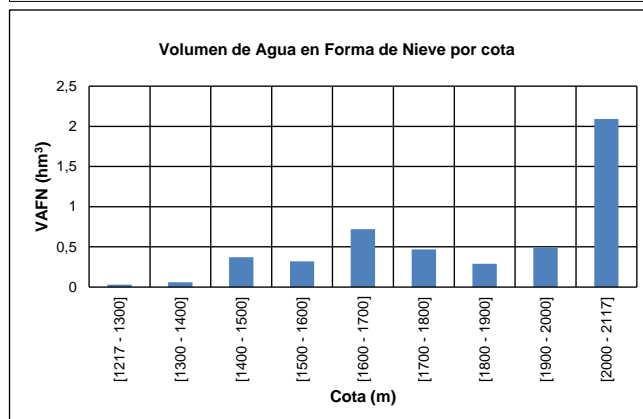
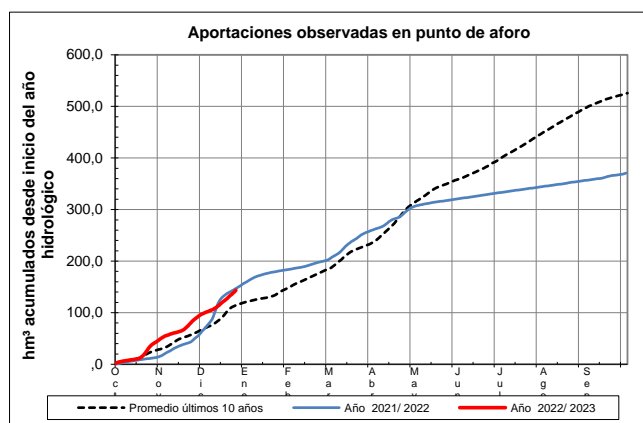
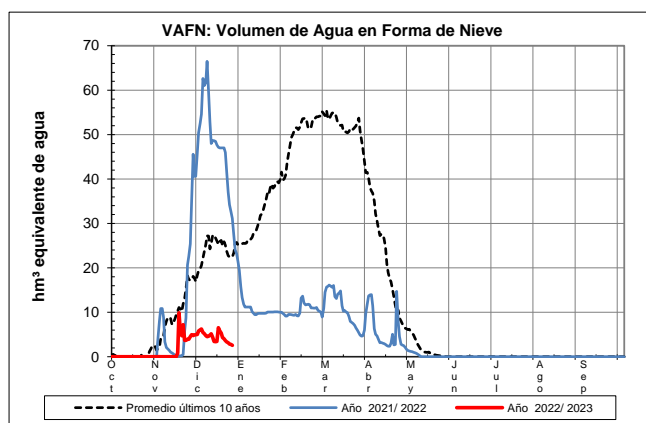
Fecha: 26/12/2022

Cota de inicio de nieve (m): 1286,00

Superficie total innivada (km²): 411,50

Altura equivalente de agua media (mm): 11,80

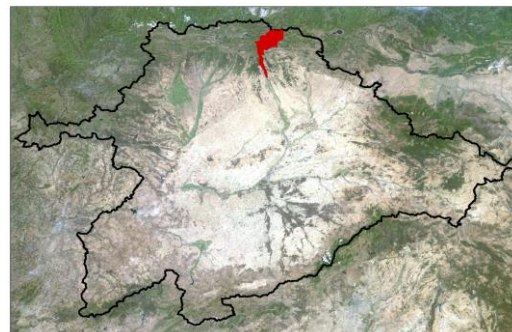
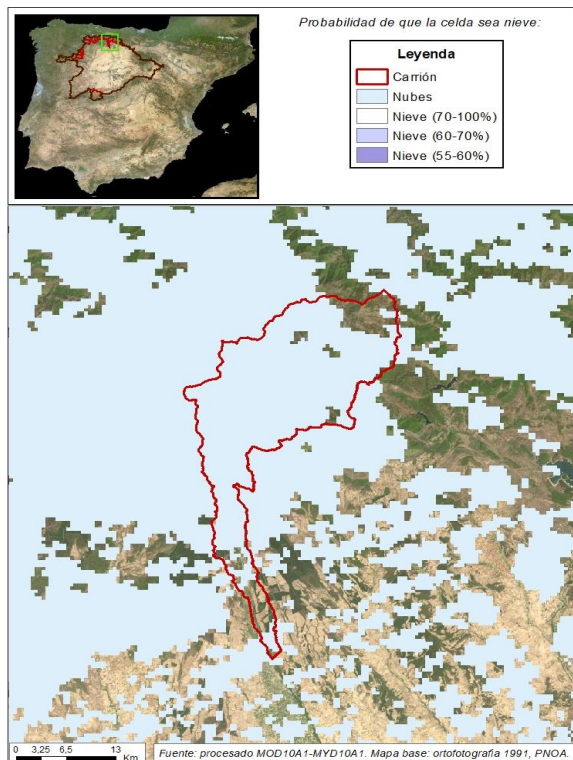
Volumen de agua en forma de nieve (hm³): 4,90



EVOLUCIÓN DE LA RESERVA DE NIEVE Y APORTACIONES EN EL ÁMBITO DE LA CONFEDERACIÓN HIDROGRÁFICA DEL DUERO

Fecha del informe: 26/12/2022

CARRIÓN EN CELADILLA



CARRIÓN EN CELADILLA

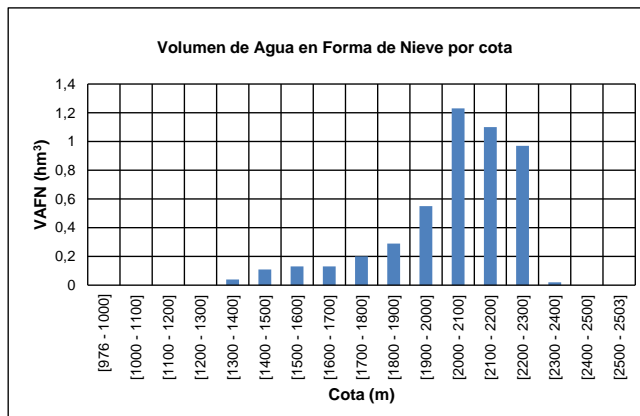
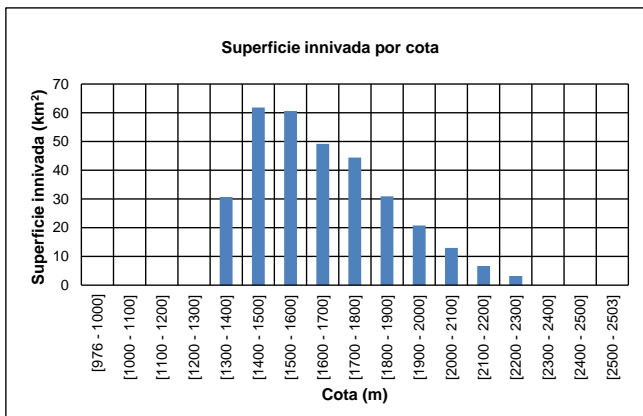
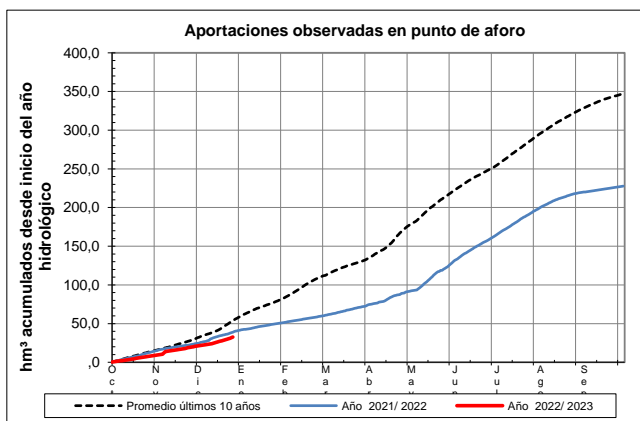
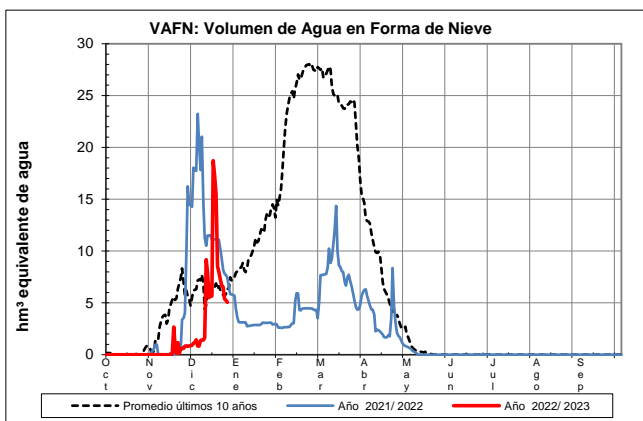
Fecha: 26/12/2022

Cota de inicio de nieve (m): 1318,00

Superficie total innivada (km²): 321,30

Altura equivalente de agua media (mm): 14,80

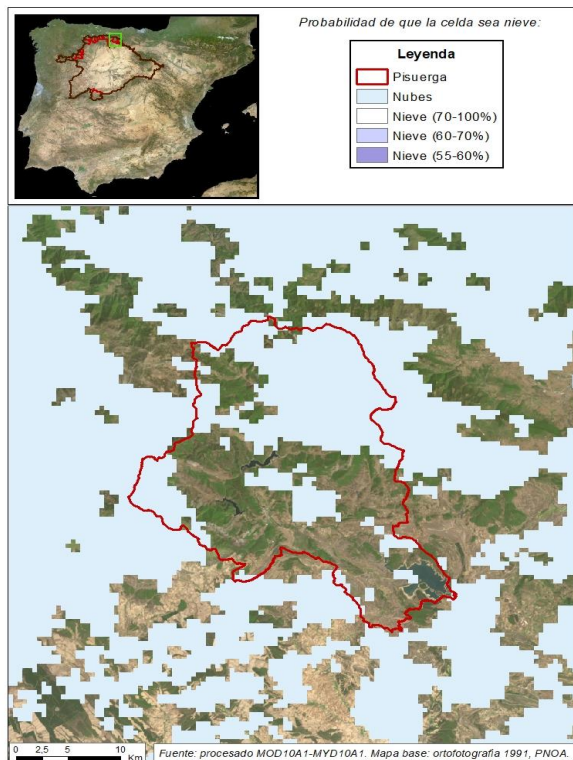
Volumen de agua en forma de nieve (hm³): 4,80



EVOLUCIÓN DE LA RESERVA DE NIEVE Y APORTACIONES EN EL ÁMBITO DE LA CONFEDERACIÓN HIDROGRÁFICA DEL DUERO

Fecha del informe: 26/12/2022

PISUERGA EN AGUILAR DE CAMPOO



PISUERGA EN AGUILAR DE CAMPOO

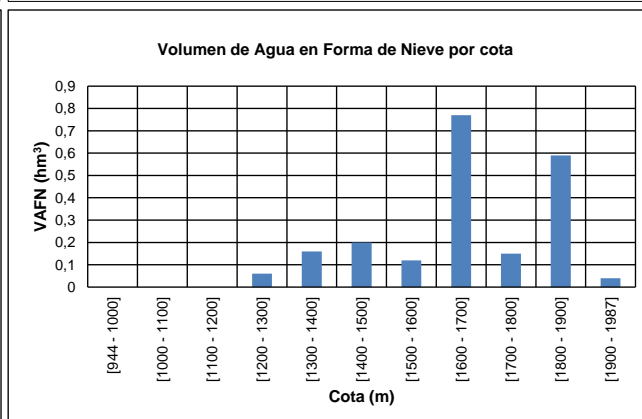
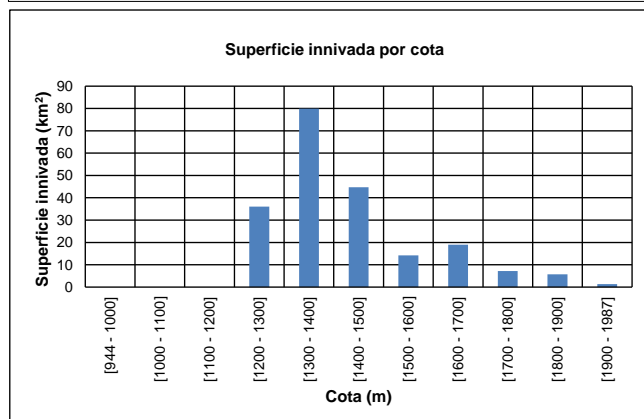
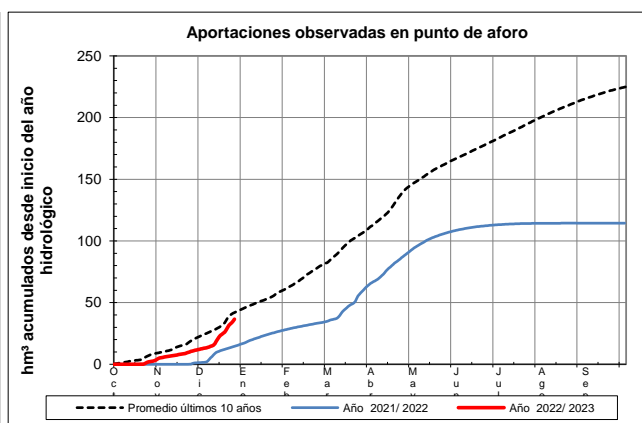
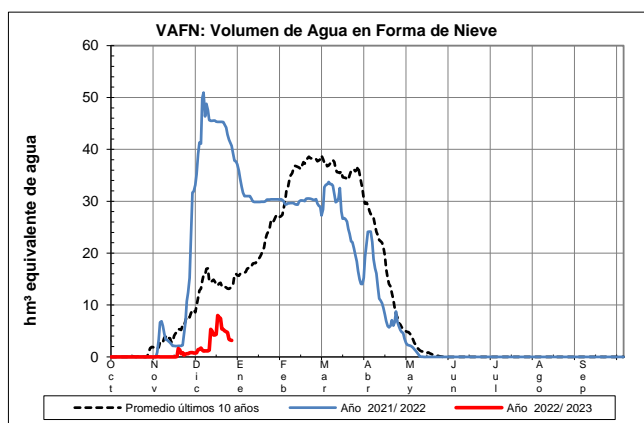
Fecha: 26/12/2022

Cota de inicio de nieve (m): 1245,00

Superficie total innivada (km²): 208,10

Altura equivalente de agua media (mm): 10,10

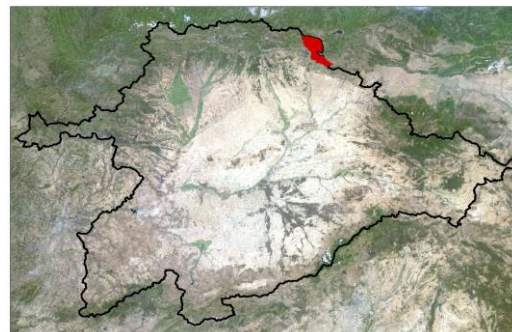
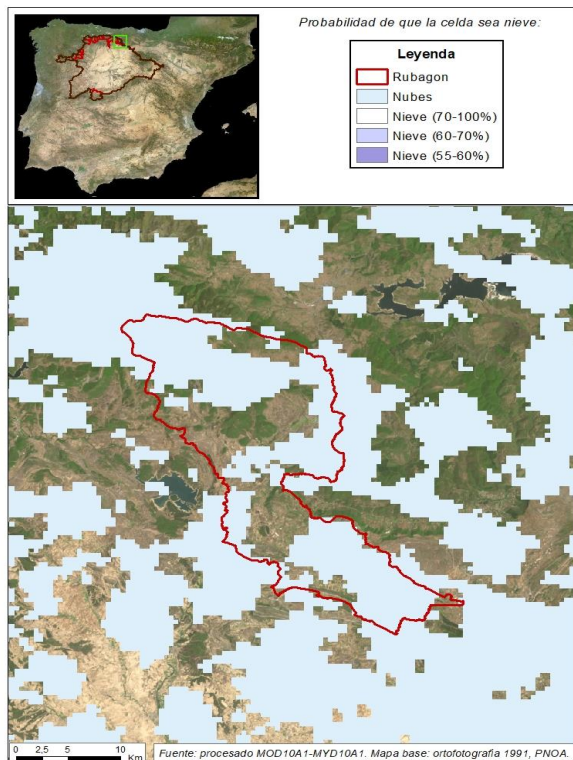
Volumen de agua en forma de nieve (hm³): 2,10



EVOLUCIÓN DE LA RESERVA DE NIEVE Y APORTACIONES EN EL ÁMBITO DE LA CONFEDERACIÓN HIDROGRÁFICA DEL DUERO

Fecha del informe: 26/12/2022

RUBAGÓN - CAMESA



RUBAGÓN - CAMESA

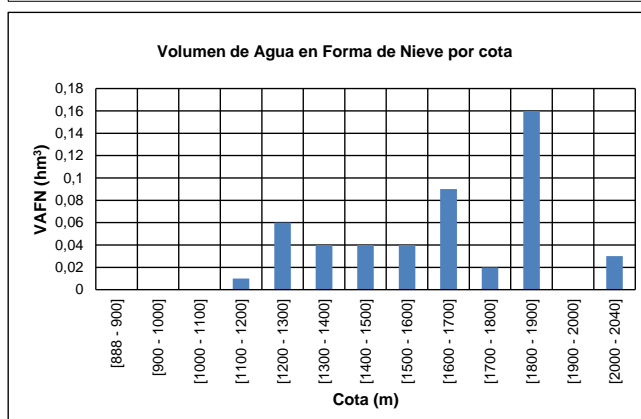
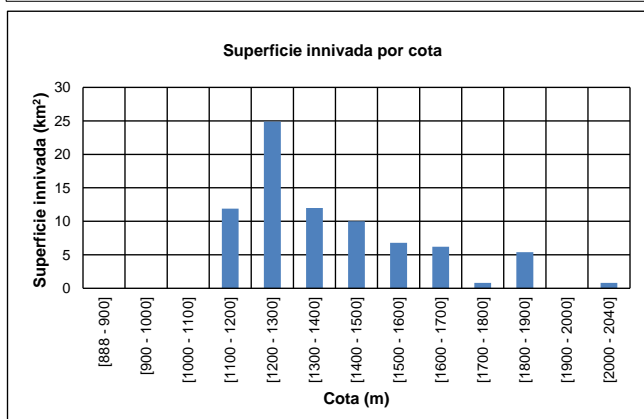
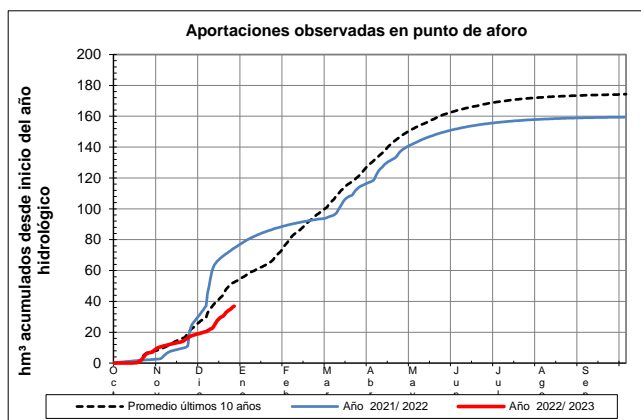
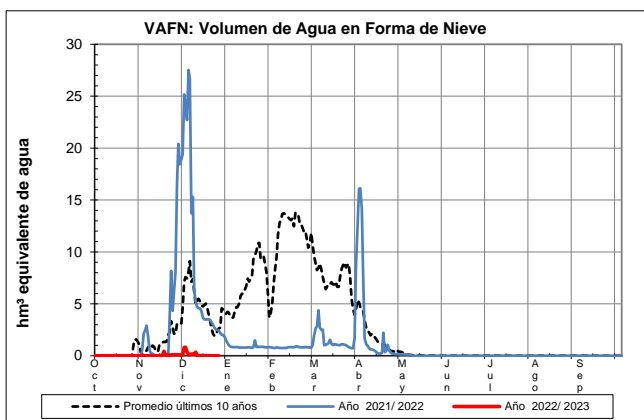
Fecha: 26/12/2022

Cota de inicio de nieve (m): 1161,00

Superficie total innivada (km²): 78,80

Altura equivalente de agua media (mm): 6,40

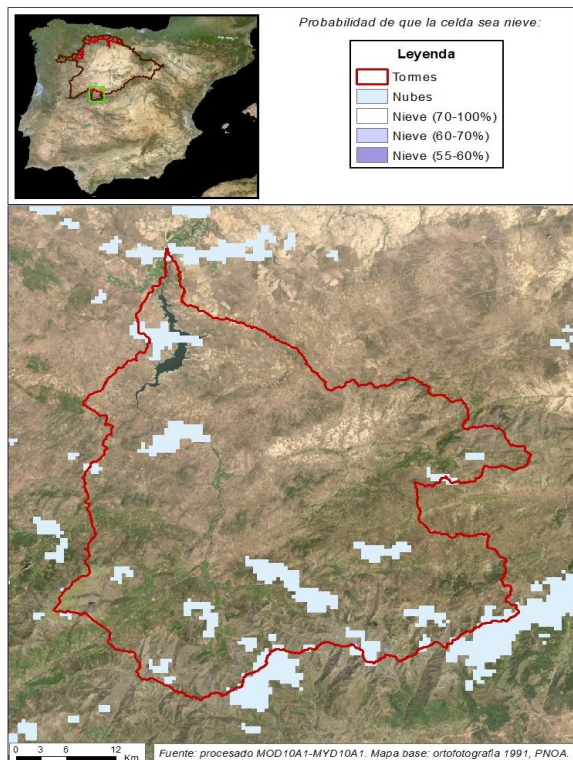
Volumen de agua en forma de nieve (hm³): 0,50



EVOLUCIÓN DE LA RESERVA DE NIEVE Y APORTACIONES EN EL ÁMBITO DE LA CONFEDERACIÓN HIDROGRÁFICA DEL DUERO

Fecha del informe: 26/12/2022

TORMES EN E. DE SANTA TERESA



TORMES EN E. DE SANTA TERESA

Fecha: 26/12/2022

Cota de inicio de nieve (m): 1040,00

Superficie total innivada (km²): 809,50

Altura equivalente de agua media (mm): 12,70

Volumen de agua en forma de nieve (hm³): 10,30

