

Evolución de la reserva de nieve (Modelo hidrológico ASTER®)



Confederación Hidrográfica del Cantábrico

11 de diciembre de 2022

Datos provisionales sujetos a revisión

NÚMERO BHS 50
AÑO 2022

**SECRETARÍA DE ESTADO DE
MEDIO AMBIENTE.
DIRECCIÓN GENERAL DEL
AGUA**

Catálogo de Publicaciones de la
Administración General del Estado:
<http://publicacionesoficiales.boe.es/>

N.I.P.O.: 665-20-095-4

SUBDIRECCIÓN
GENERAL DE PROTECCIÓN DE LAS
AGUAS Y GESTIÓN DE RIESGOS

**ÁREA DE INFORMACIÓN
HIDROLÓGICA**

Fernando Pastor Argüello

Alberto Irigoyen Pérez

Beatriz Fondevila Garcinuño

Javier García Piña

Para cualquier sugerencia póngase
en contacto con:

Plaza San Juan de la Cruz 10
Despacho C-708
28071 Madrid

Teléfonos: 91 597 54 43

Correo electrónico:
hidrologia@miteco.es

El informe de Evolución de
Recursos Nivales puede ser
consultado en:
<https://www.miteco.gob.es/es/agua/temas/evaluacion-de-los-recursos-hidricos/ERHIN/>

RESUMEN

Evolución de las reservas nivales

EVOLUCIÓN DE LA RESERVA DE NIEVE Y APORTACIONES EN EL ÁMBITO DE LA CONFEDERACIÓN HIDROGRÁFICA DEL CANTÁBRICO

Fecha del informe: 11/12/2022

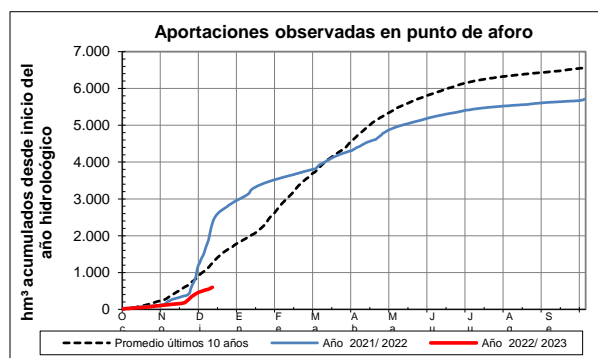
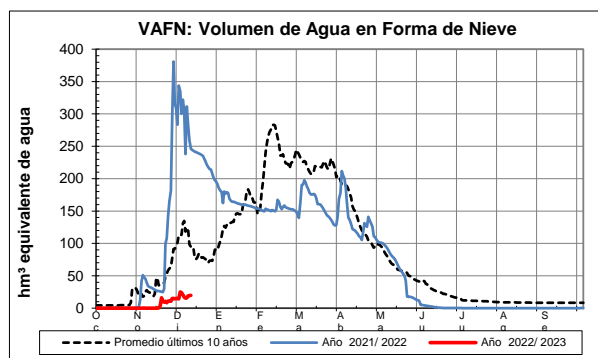
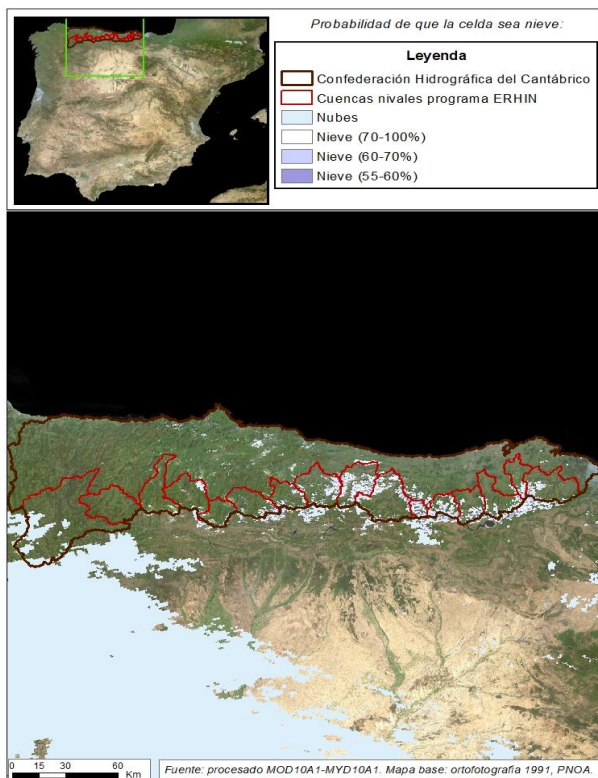
CUENCA		(*) ESTADO A: 11/12/2022				
		Superficie de la cuenca	Superficie innivada (1)	VAFN (2)	Aportaciones (3)	Reserva nival (4)
Sistema	Pto. de control	(km²)	(km²)	(hm³)	(hm³)	
Cordillera Cantábrica	Navia en E. de Salime	1.770,6	603,3	4,6	175,8	Alta
	Narcea en Corias	531,9	0,0	0,0	48,9	Minima 5 años
	Pigüña en Puente San Martín	404,1	113,7	1,3	11,7	Normal
	Trubia	418,7	191,2	3,2	11,5	Baja
	Caudal en Vega del Rey	234,8	49,3	1,1	12,9	Normal
	Aller	356,4	164,9	5,5	12,1	Baja
	Nalón en E. de Tanes	264,3	17,0	0,1	11,0	Normal
	Sella en Cangas de Onís	480,8	9,5	0,6	55,7	Baja
	Cares en Peñamellera Alta	454,9	40,5	1,3	57,0	Minima 5 años
	Deva en Peñamellera Baja	643,3	48,8	1,6	32,0	Alta
	Nansa en E. de La Cohilla	89,9	41,6	0,1	9,2	Minima 5 años
	Saja en Fresneda	206,9	1,2	0,0	11,9	Baja
	Besaya en E. de Somahoz	305,7	0,0	0,0	24,9	Normal
	Pas en Puente Viesgo	355,5	10,7	0,3	27,1	Normal
	Miera en Puente Agüero	205,5	0,0	0,0	26,1	Normal
	Asón en Ampuero	494,2	15,0	0,0	70,6	Normal
TOTAL		7.217,5	1.306,7	19,8	598,4	

(1) Superficie innivada calculada a partir del modelo ASTER

(2) Volumen de Agua en Forma de Nieve (VAFN) calculado a partir del modelo ASTER

(3) Aportaciones observadas en los puntos de aforo utilizados como puntos de cierre

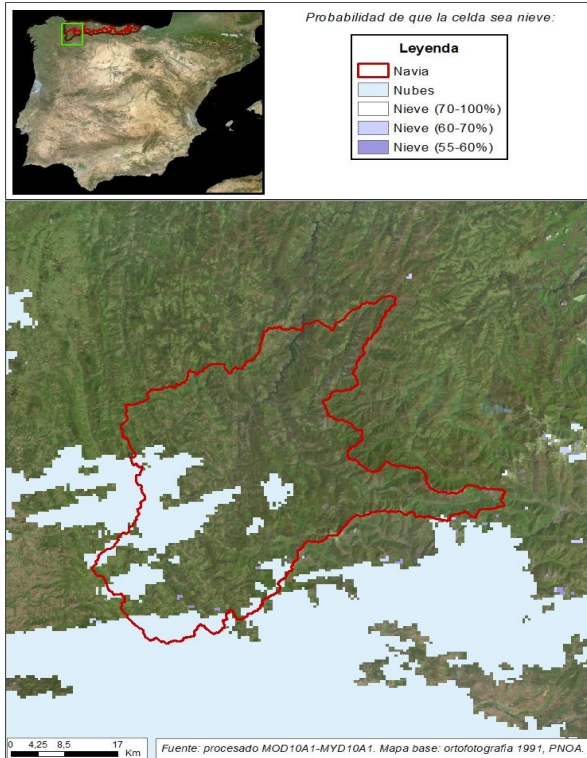
(4) Valoración cualitativa del estado de las reservas en comparación con los valores registrados en los últimos 5 años



EVOLUCIÓN DE LA RESERVA DE NIEVE Y APORTACIONES EN EL ÁMBITO DE LA CONFEDERACIÓN HIDROGRÁFICA DEL CANTÁBRICO

Fecha del informe: 11/12/2022

NAVIA EN E. DE SALIME



NAVIA EN E. DE SALIME

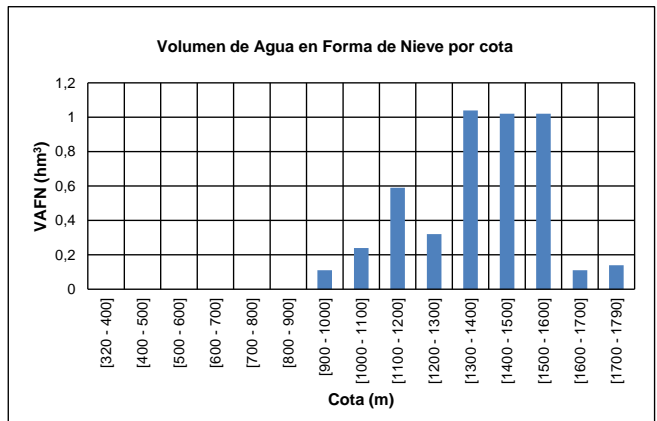
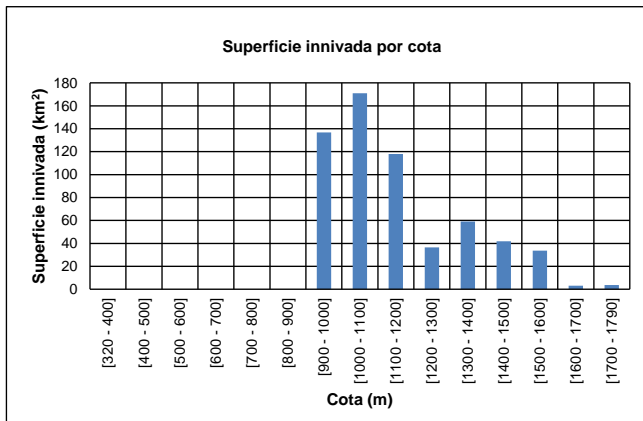
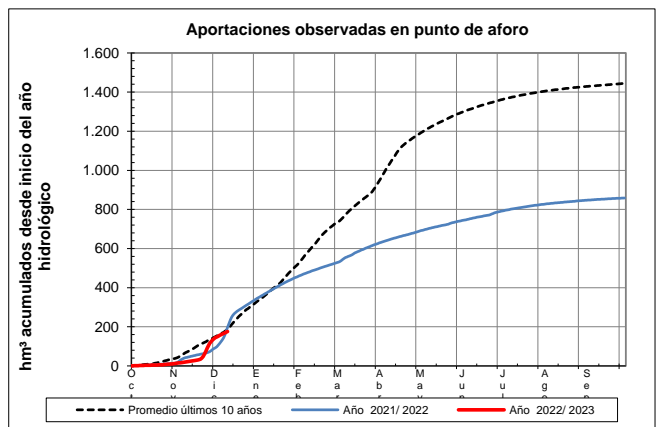
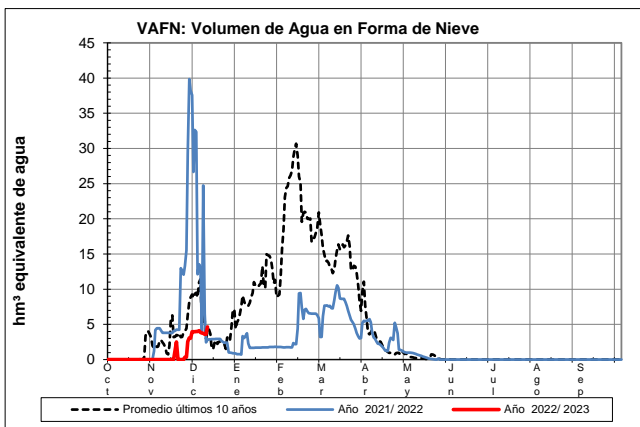
Fecha: 11/12/2022

Cota de inicio de nieve (m): 915,00

Superficie total innivada (km²): 603,30

Altura equivalente de agua media (mm): 7,60

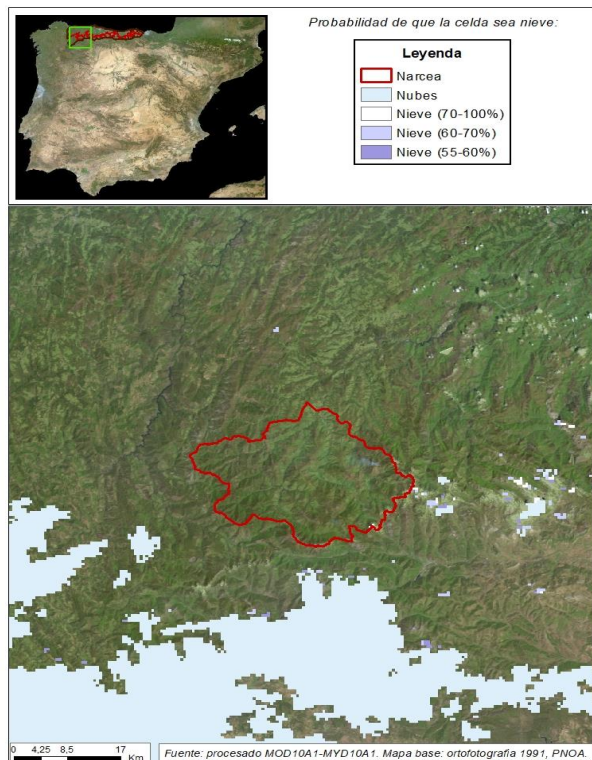
Volumen de agua en forma de nieve (hm³): 4,60



EVOLUCIÓN DE LA RESERVA DE NIEVE Y APORTACIONES EN EL ÁMBITO DE LA CONFEDERACIÓN HIDROGRÁFICA DEL CANTÁBRICO

Fecha del informe: 11/12/2022

NARCEA EN COREAS



NARCEA EN COREAS

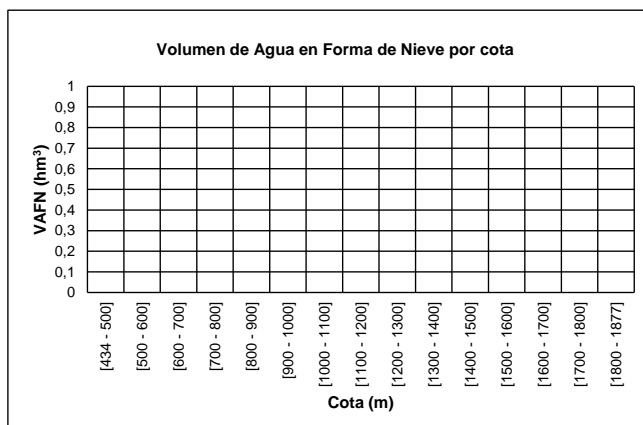
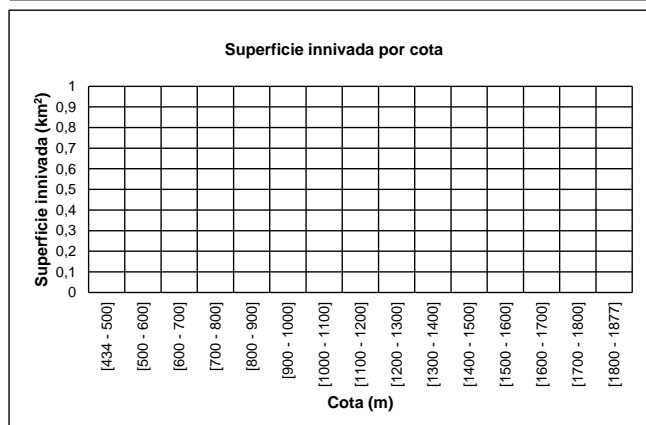
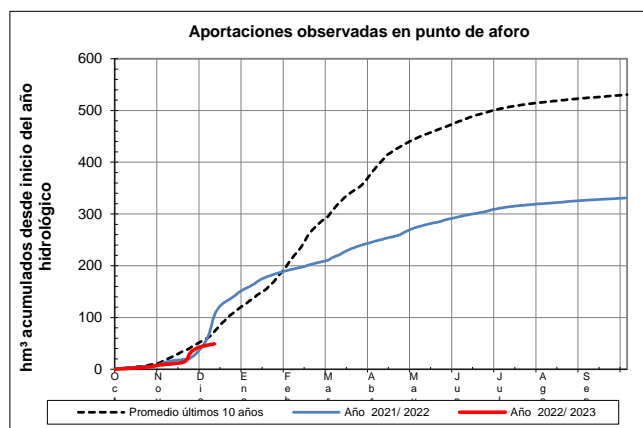
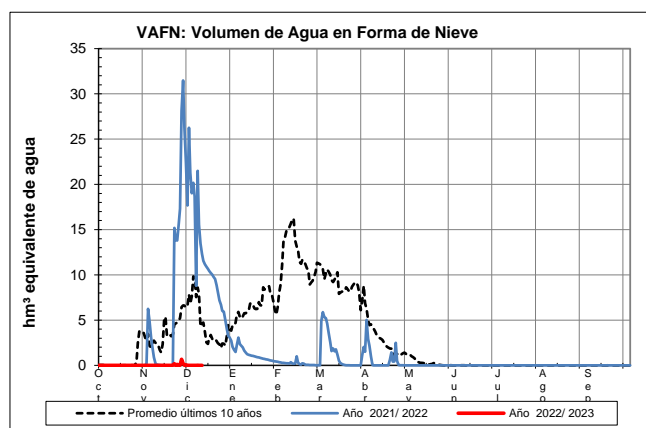
Fecha: 11/12/2022

Cota de inicio de nieve (m): Dato no disponible

Superficie total innivada (km²): 0,00

Altura equivalente de agua media (mm): 0,00

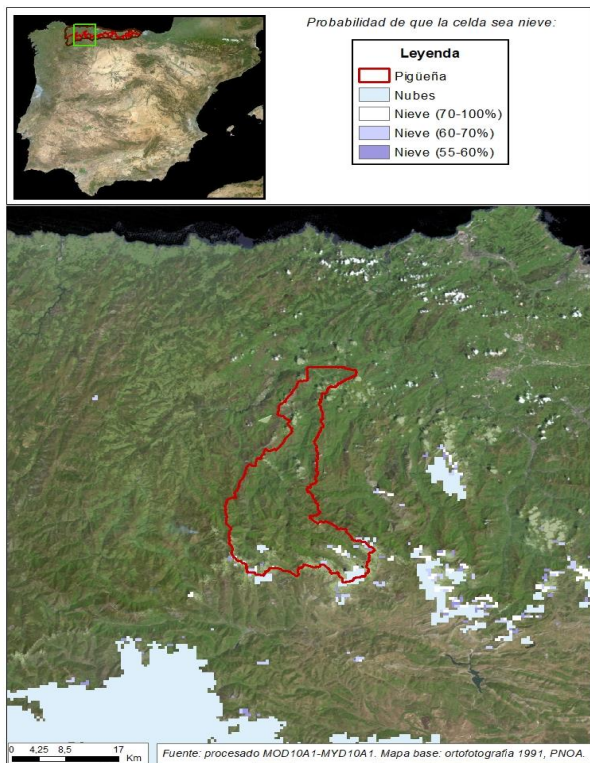
Volumen de agua en forma de nieve (hm³): 0,00



EVOLUCIÓN DE LA RESERVA DE NIEVE Y APORTACIONES EN EL ÁMBITO DE LA CONFEDERACIÓN HIDROGRÁFICA DEL CANTÁBRICO

Fecha del informe: 11/12/2022

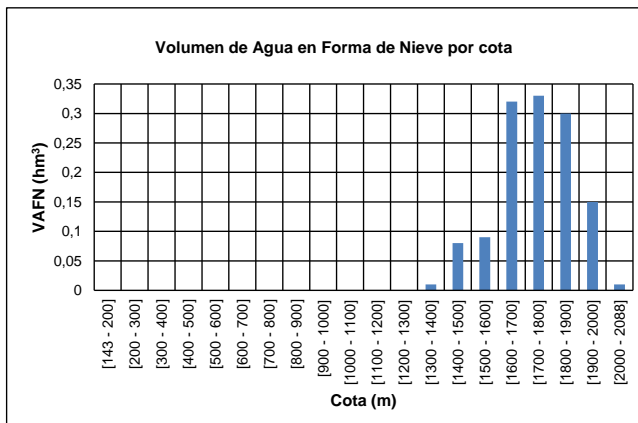
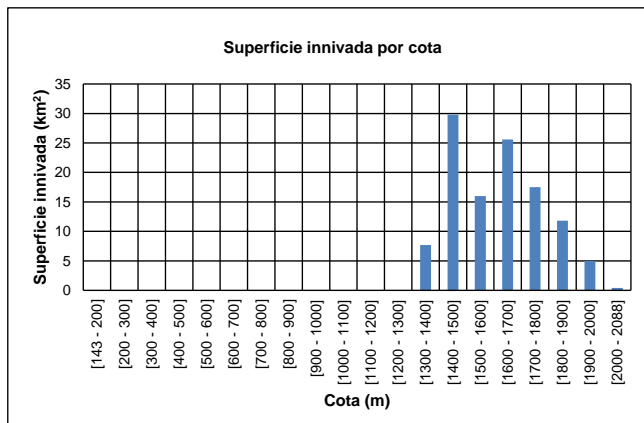
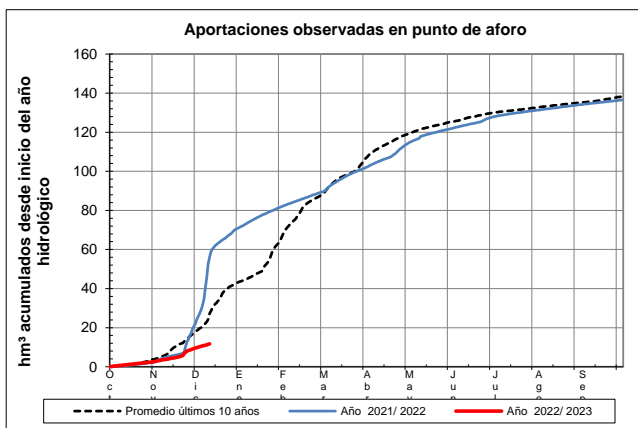
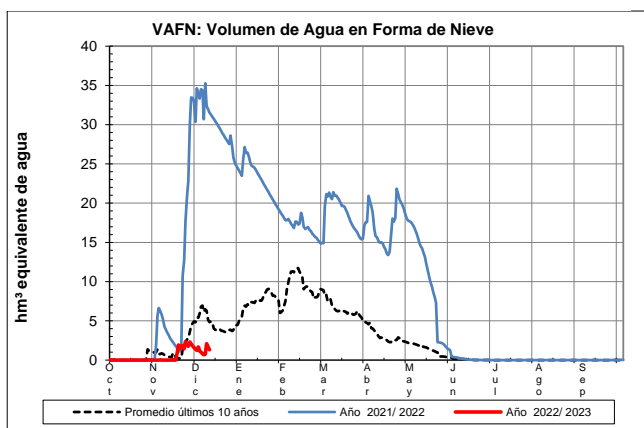
PIGÜEÑA EN PUENTE SAN MARTÍN



PIGÜEÑA EN PUENTE SAN MARTÍN

Fecha: 11/12/2022

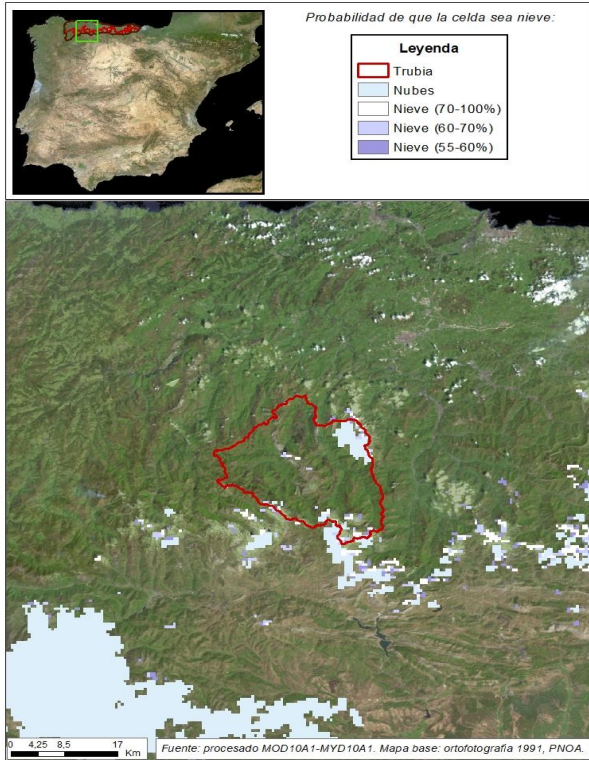
Cota de inicio de nieve (m): 1384,00
Superficie total innivada (km²): 113,70
Altura equivalente de agua media (mm): 11,50
Volumen de agua en forma de nieve (hm³): 1,30



EVOLUCIÓN DE LA RESERVA DE NIEVE Y APORTACIONES EN EL ÁMBITO DE LA CONFEDERACIÓN HIDROGRÁFICA DEL CANTÁBRICO

Fecha del informe: 11/12/2022

TRUBIA



TRUBIA

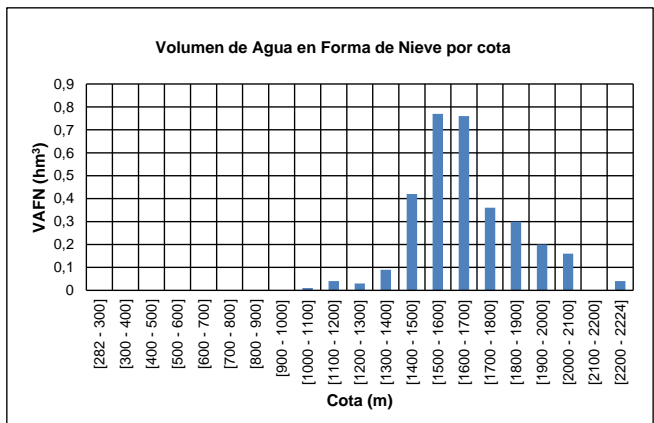
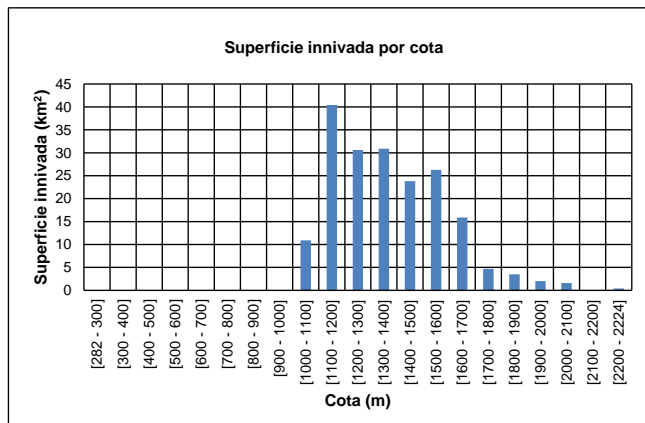
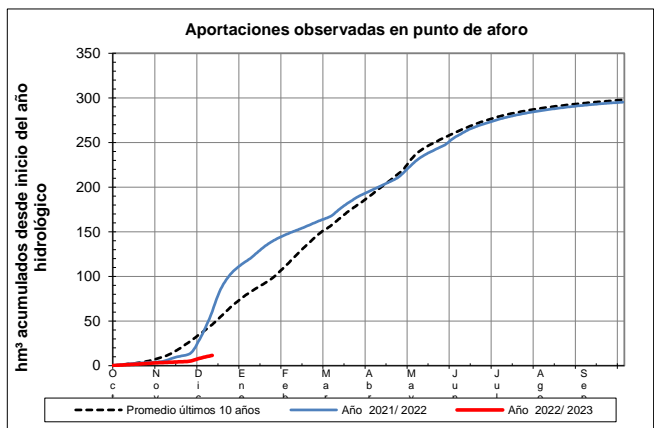
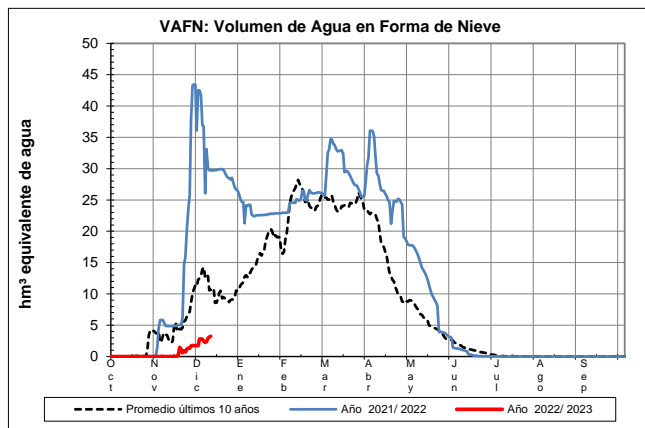
Fecha: 11/12/2022

Cota de inicio de nieve (m): 1082,00

Superficie total innivada (km²): 191,20

Altura equivalente de agua media (mm): 16,70

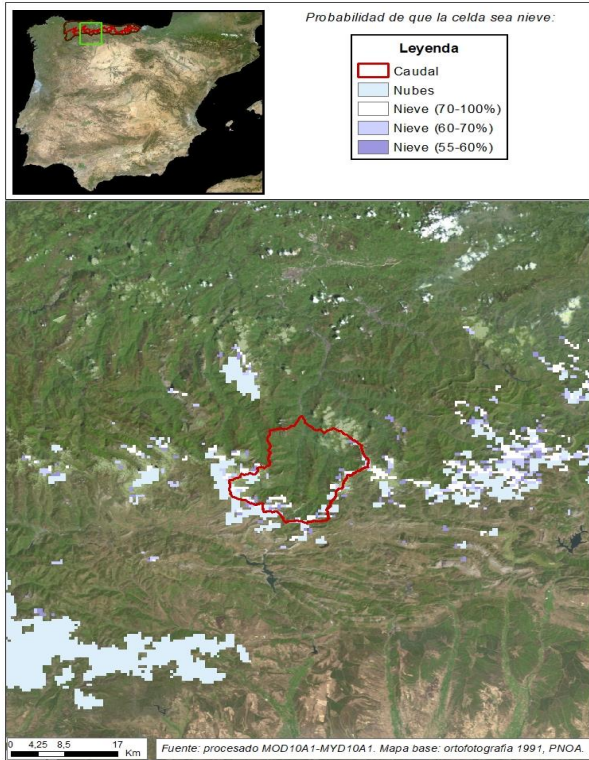
Volumen de agua en forma de nieve (hm³): 3,20



EVOLUCIÓN DE LA RESERVA DE NIEVE Y APORTACIONES EN EL ÁMBITO DE LA CONFEDERACIÓN HIDROGRÁFICA DEL CANTÁBRICO

Fecha del informe: 11/12/2022

CAUDAL EN VEGA DEL REY



CAUDAL EN VEGA DEL REY

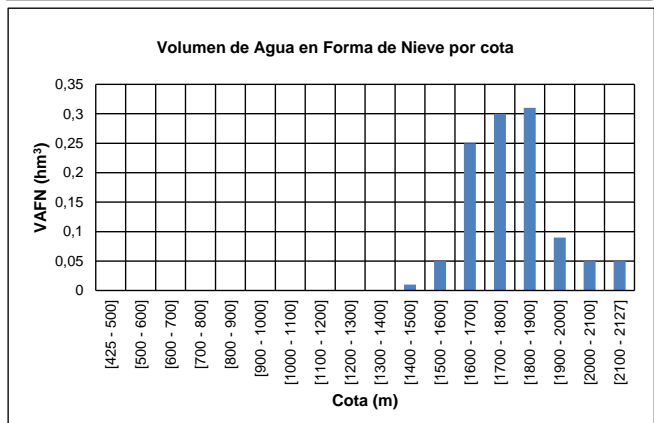
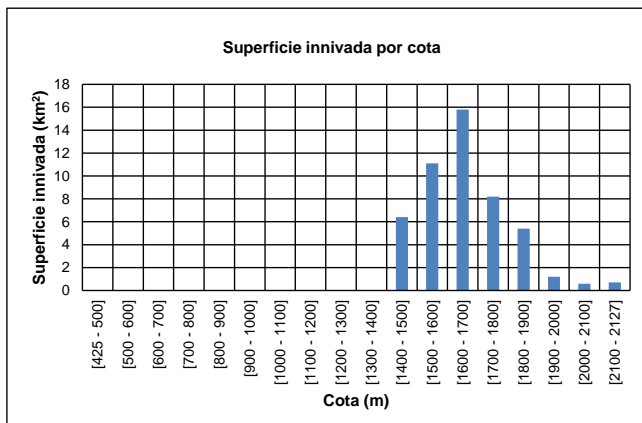
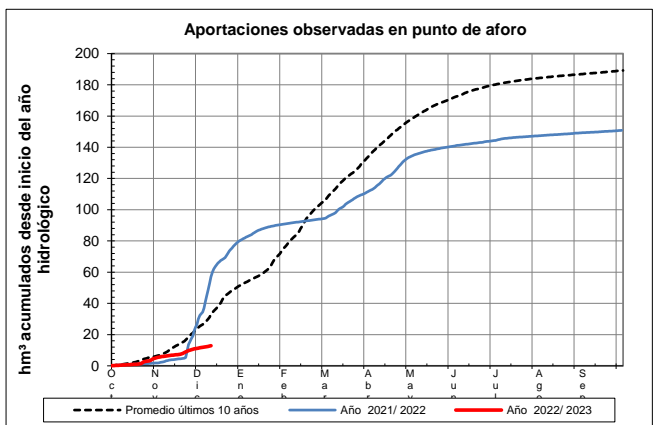
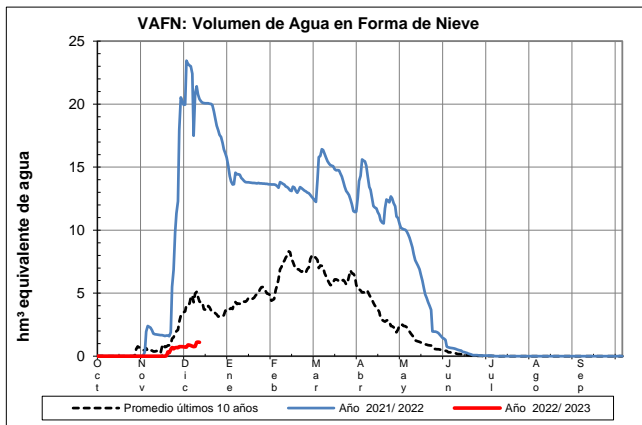
Fecha: 11/12/2022

Cota de inicio de nieve (m): 1466,00

Superficie total innivada (km²): 49,30

Altura equivalente de agua media (mm): 22,50

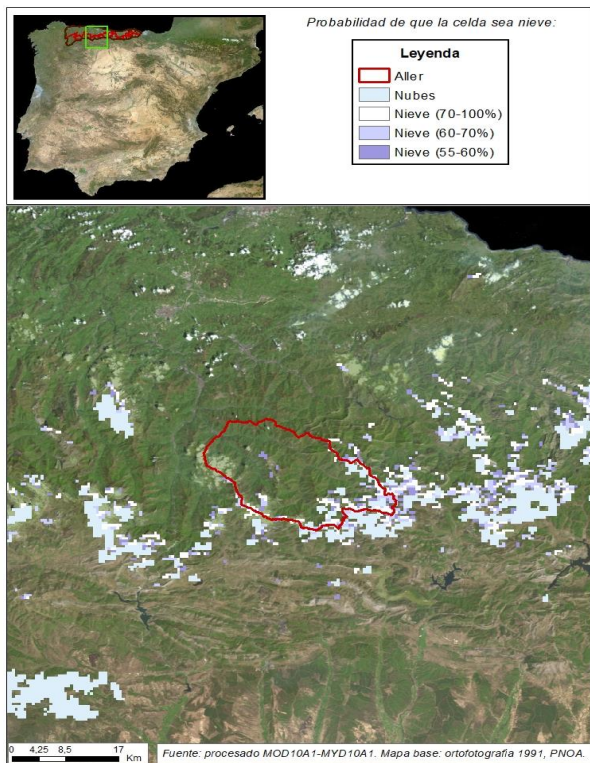
Volumen de agua en forma de nieve (hm³): 1,10



EVOLUCIÓN DE LA RESERVA DE NIEVE Y APORTACIONES EN EL ÁMBITO DE LA CONFEDERACIÓN HIDROGRÁFICA DEL CANTÁBRICO

Fecha del informe: 11/12/2022

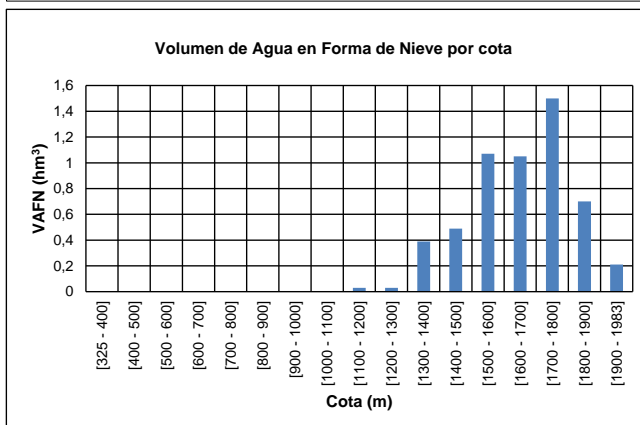
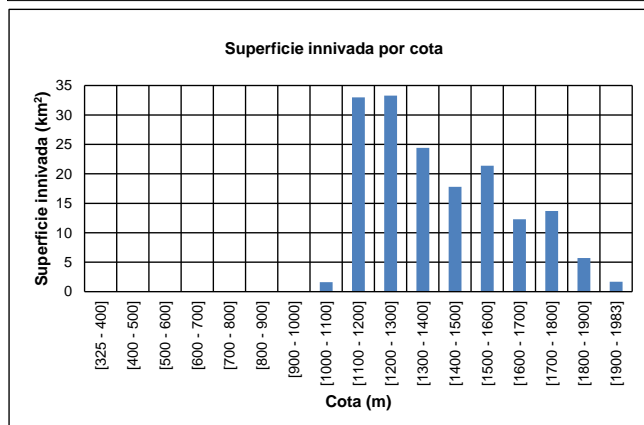
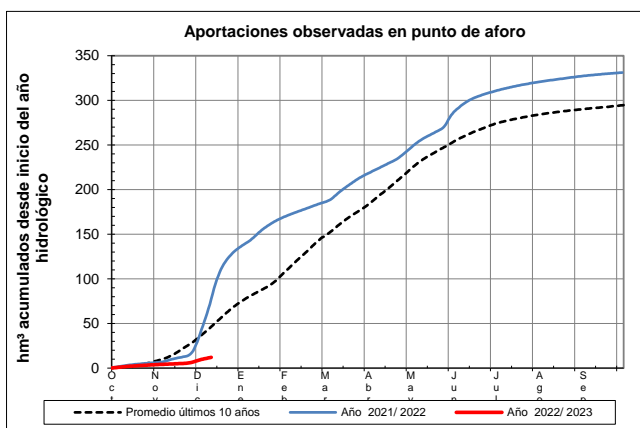
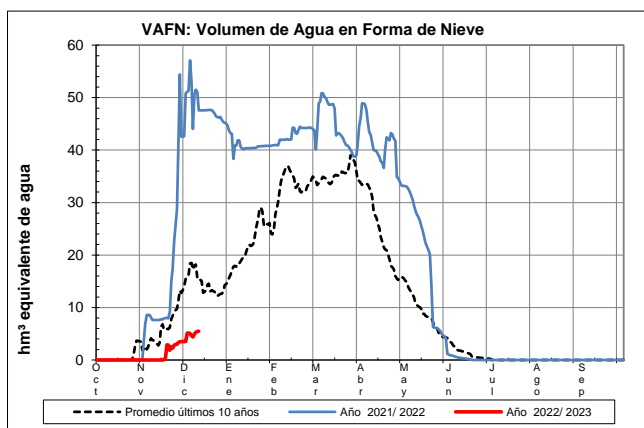
ALLER



ALLER

Fecha: 11/12/2022

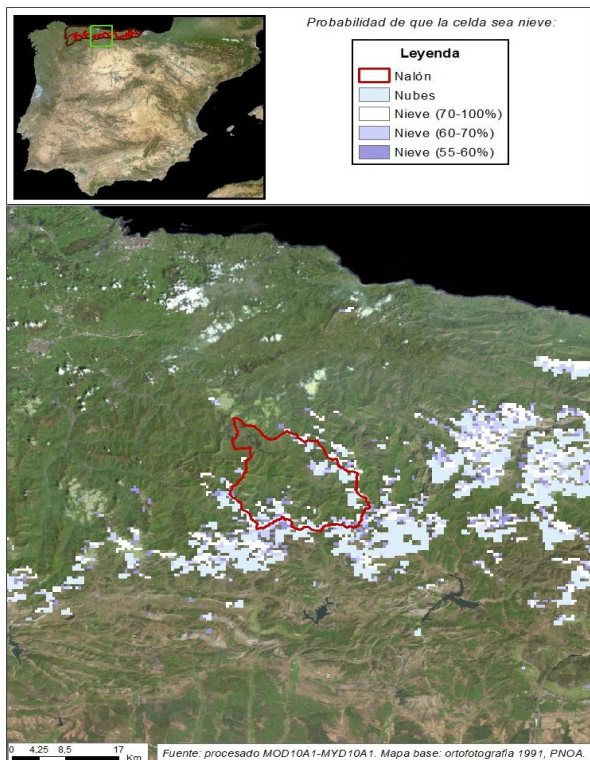
Cota de inicio de nieve (m): 1078,00
Superficie total innivada (km²): 164,90
Altura equivalente de agua media (mm): 33,10
Volumen de agua en forma de nieve (hm³): 5,50



EVOLUCIÓN DE LA RESERVA DE NIEVE Y APORTACIONES EN EL ÁMBITO DE LA CONFEDERACIÓN HIDROGRÁFICA DEL CANTÁBRICO

Fecha del informe: 11/12/2022

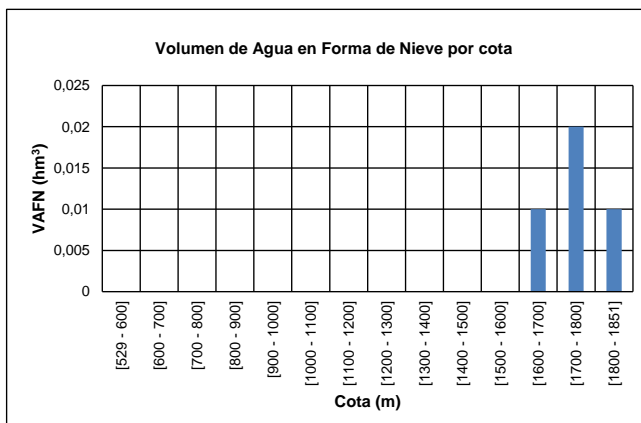
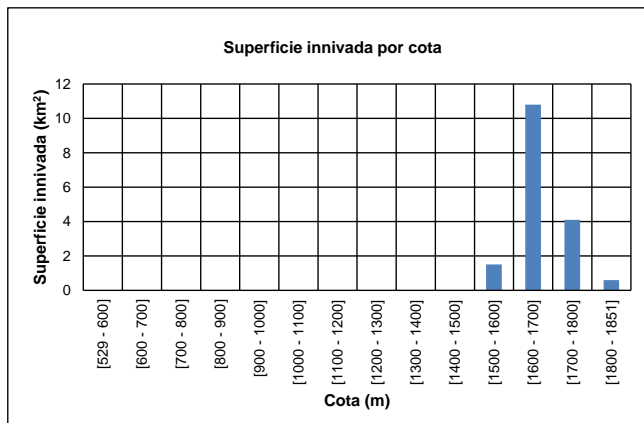
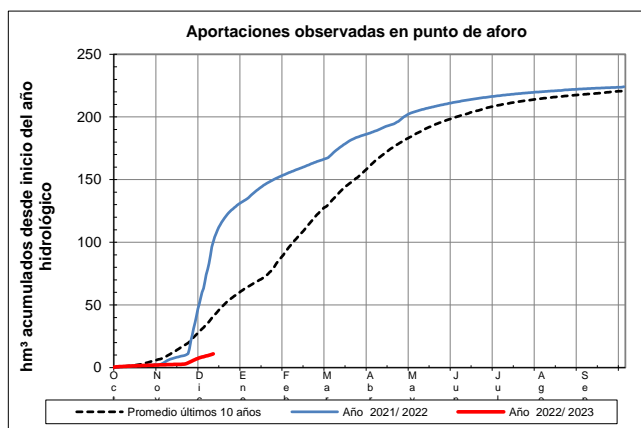
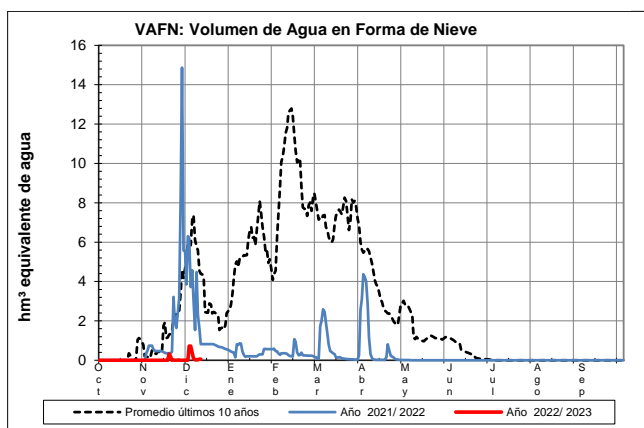
NALÓN EN E. DE TANES



NALÓN EN E. DE TANES

Fecha: 11/12/2022

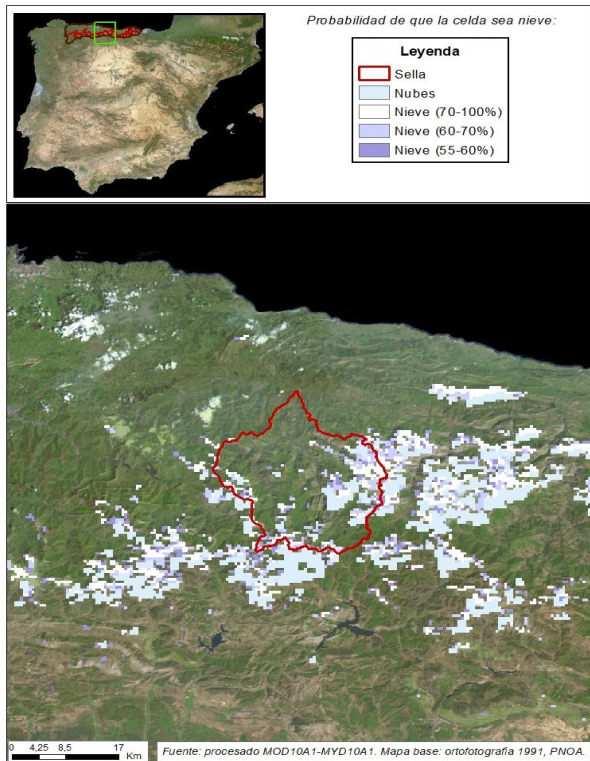
Cota de inicio de nieve (m): 1586,00
Superficie total innivada (km²): 17,00
Altura equivalente de agua media (mm): 2,10
Volumen de agua en forma de nieve (hm³): 0,00



EVOLUCIÓN DE LA RESERVA DE NIEVE Y APORTACIONES EN EL ÁMBITO DE LA CONFEDERACIÓN HIDROGRÁFICA DEL CANTÁBRICO

Fecha del informe: 11/12/2022

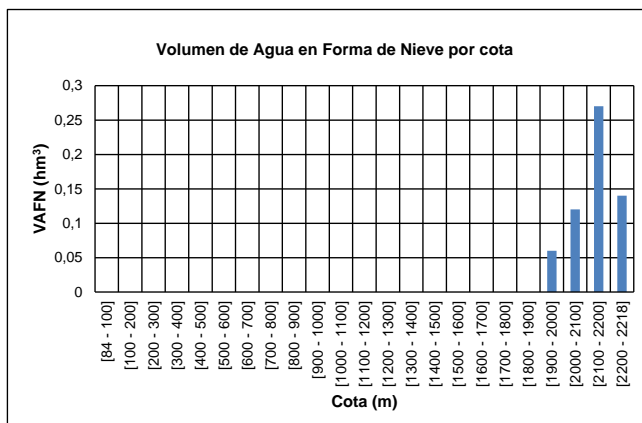
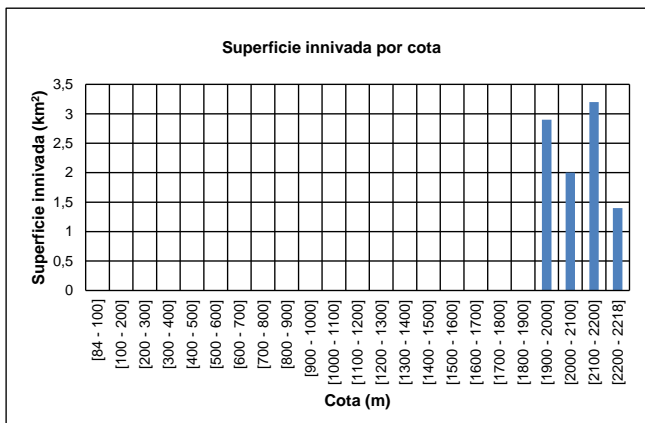
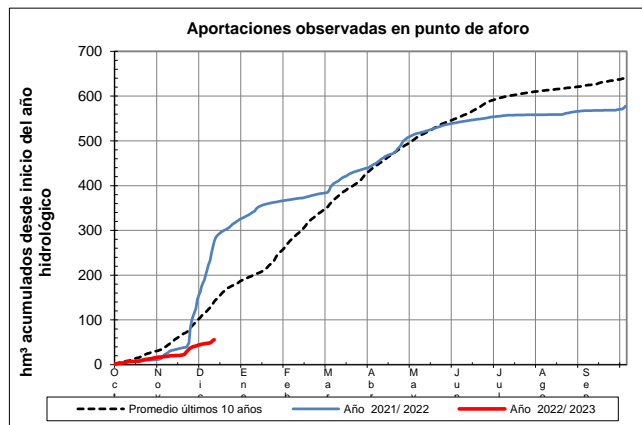
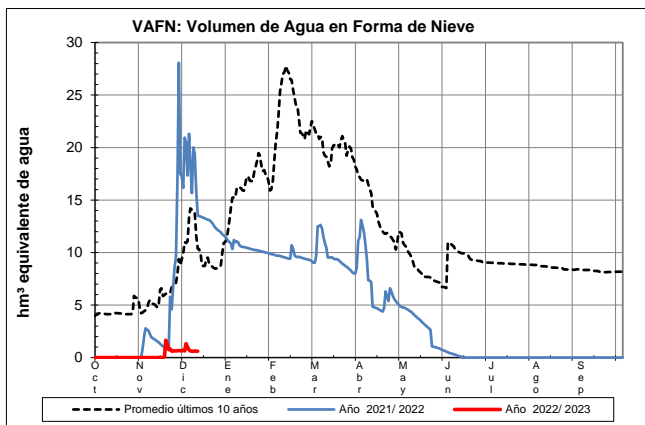
SELLA EN CANGAS DE ONÍS



SELLA EN CANGAS DE ONÍS

Fecha: 11/12/2022

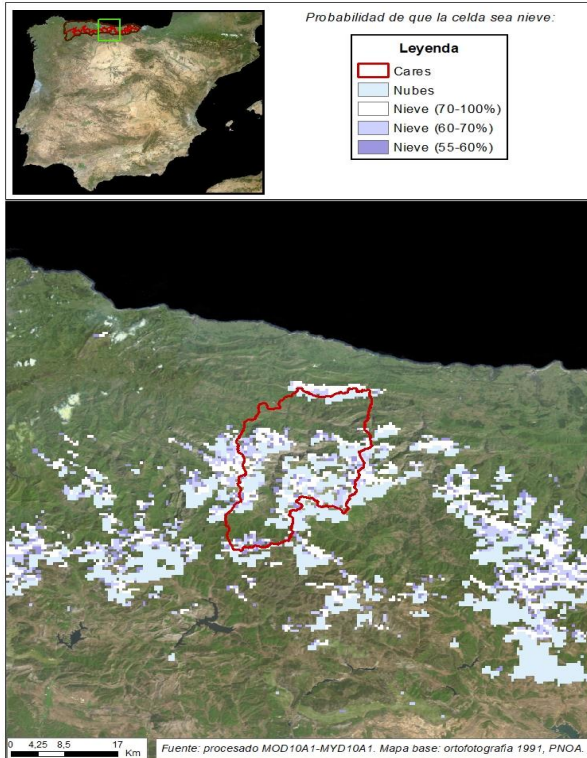
Cota de inicio de nieve (m): 1954,00
Superficie total innivada (km²): 9,50
Altura equivalente de agua media (mm): 62,60
Volumen de agua en forma de nieve (hm³): 0,60



EVOLUCIÓN DE LA RESERVA DE NIEVE Y APORTACIONES EN EL ÁMBITO DE LA CONFEDERACIÓN HIDROGRÁFICA DEL CANTÁBRICO

Fecha del informe: 11/12/2022

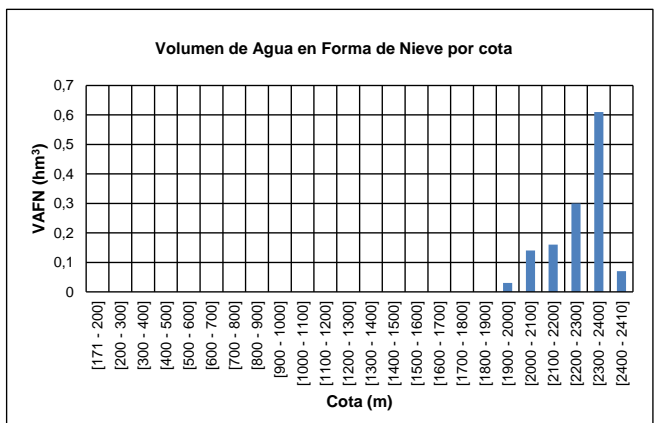
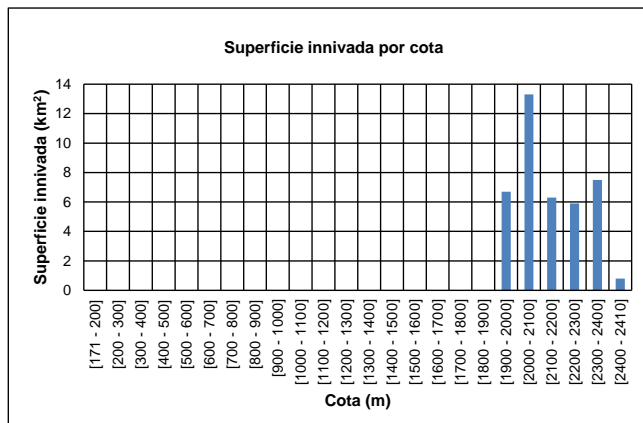
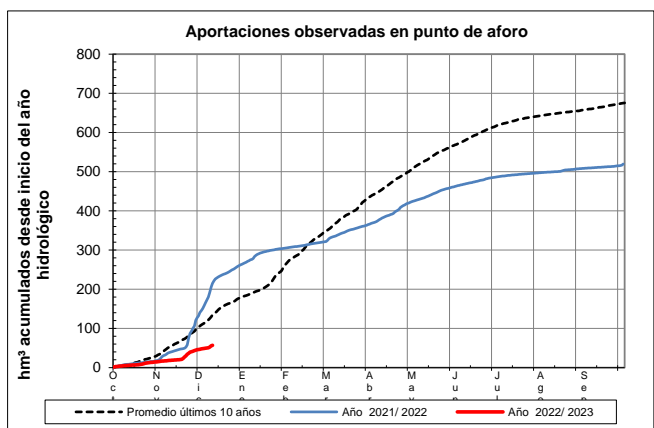
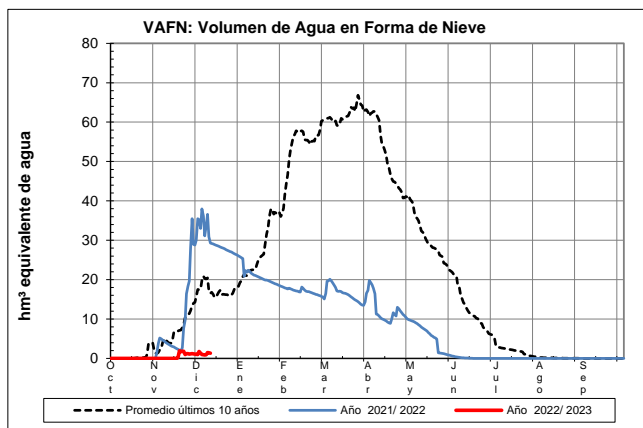
CARES EN PEÑAMELLERA ALTA



CARES EN PEÑAMELLERA ALTA

Fecha: 11/12/2022

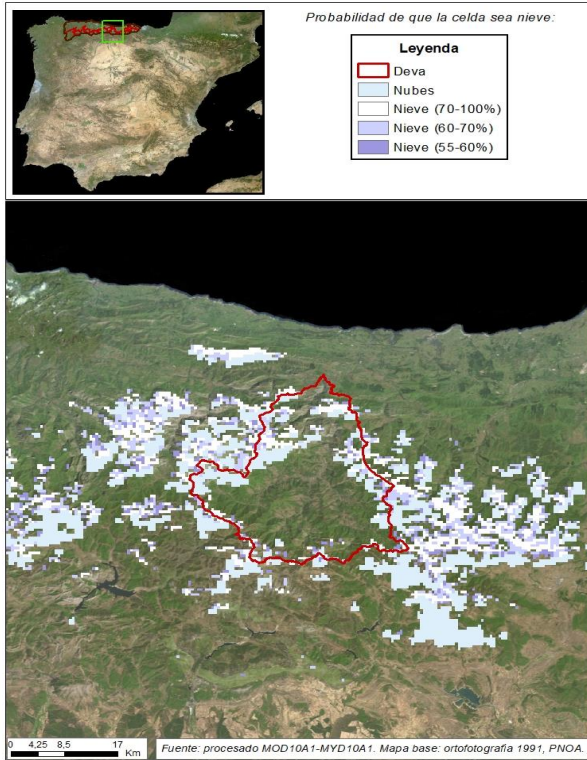
Cota de inicio de nieve (m): 1937,00
Superficie total innivada (km²): 40,50
Altura equivalente de agua media (mm): 32,70
Volumen de agua en forma de nieve (hm³): 1,30



EVOLUCIÓN DE LA RESERVA DE NIEVE Y APORTACIONES EN EL ÁMBITO DE LA CONFEDERACIÓN HIDROGRÁFICA DEL CANTÁBRICO

Fecha del informe: 11/12/2022

DEVA EN PEÑAMELLERA BAJA



DEVA EN PEÑAMELLERA BAJA

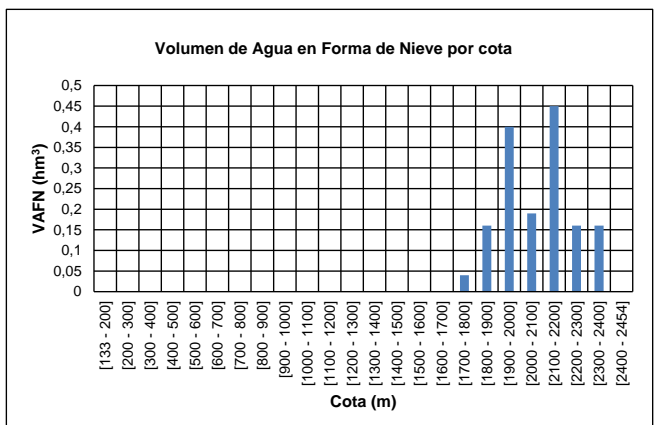
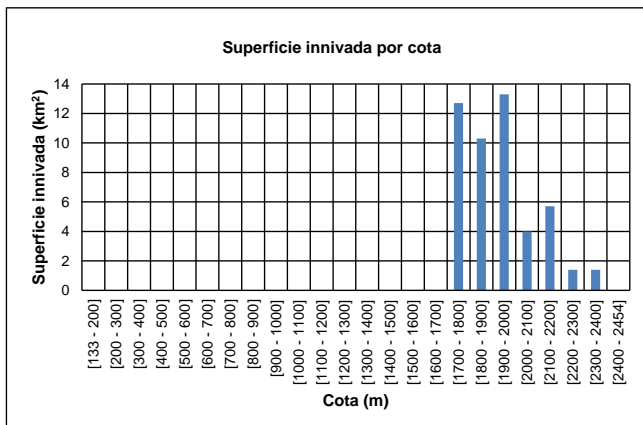
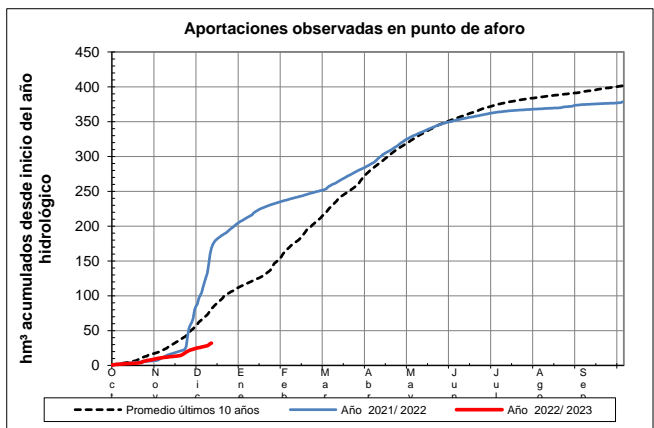
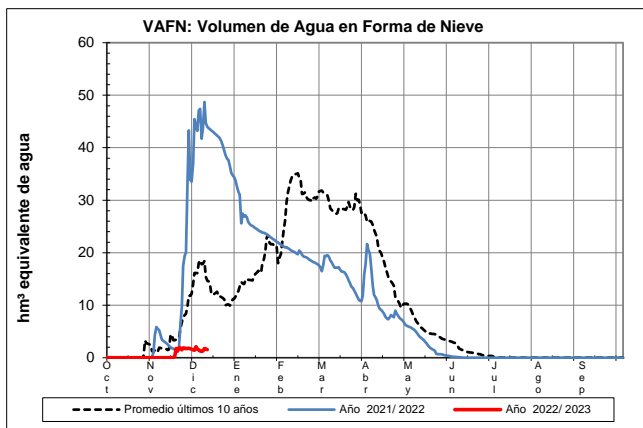
Fecha: 11/12/2022

Cota de inicio de nieve (m): 1701,00

Superficie total innivada (km²): 48,80

Altura equivalente de agua media (mm): 31,90

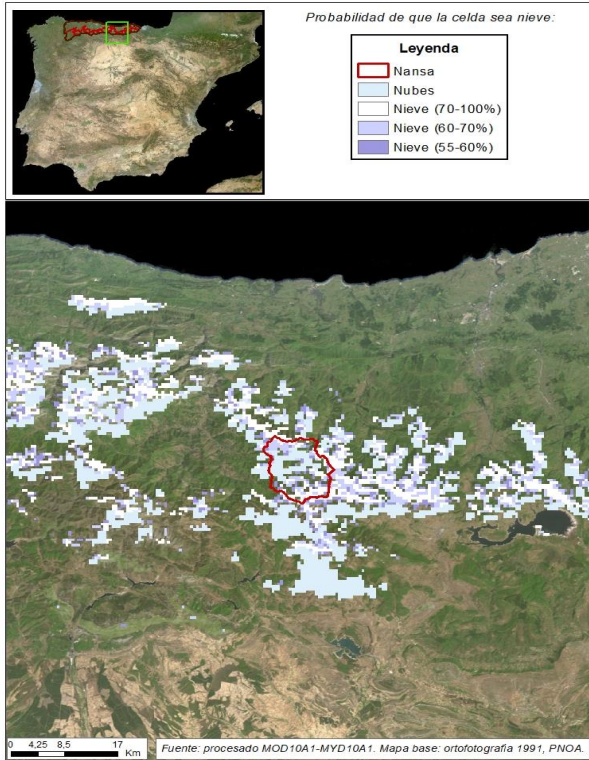
Volumen de agua en forma de nieve (hm³): 1,60



EVOLUCIÓN DE LA RESERVA DE NIEVE Y APORTACIONES EN EL ÁMBITO DE LA CONFEDERACIÓN HIDROGRÁFICA DEL CANTÁBRICO

Fecha del informe: 11/12/2022

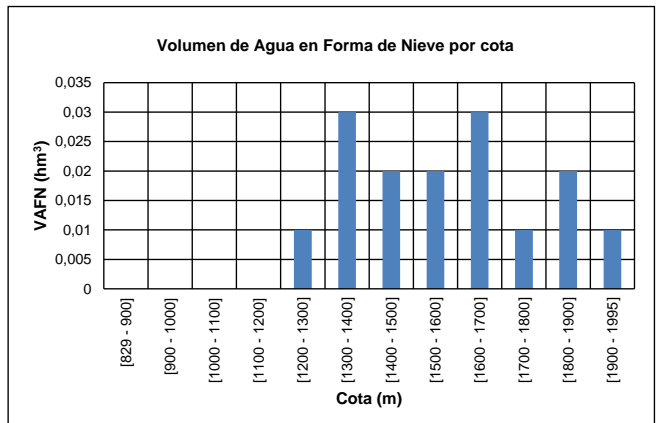
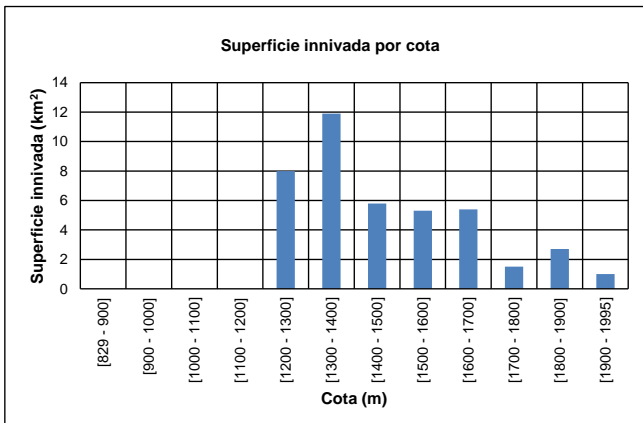
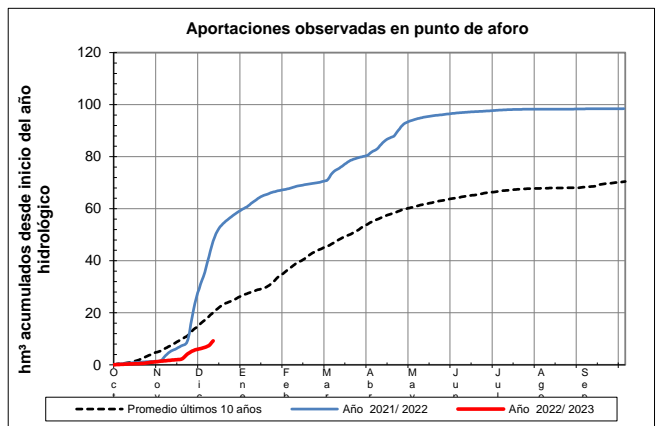
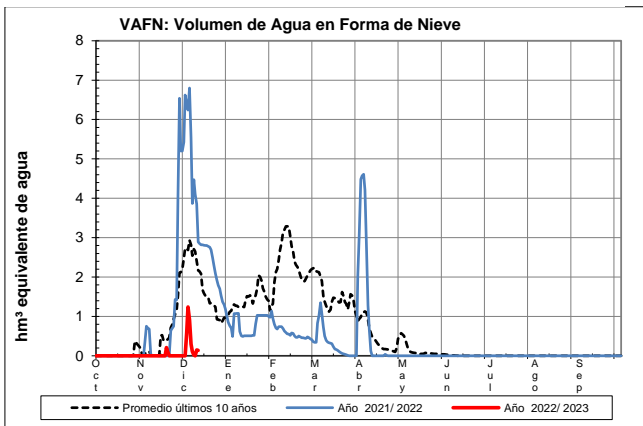
NANSA EN E. DE LA COHÍLLA



NANSA EN E. DE LA COHÍLLA

Fecha: 11/12/2022

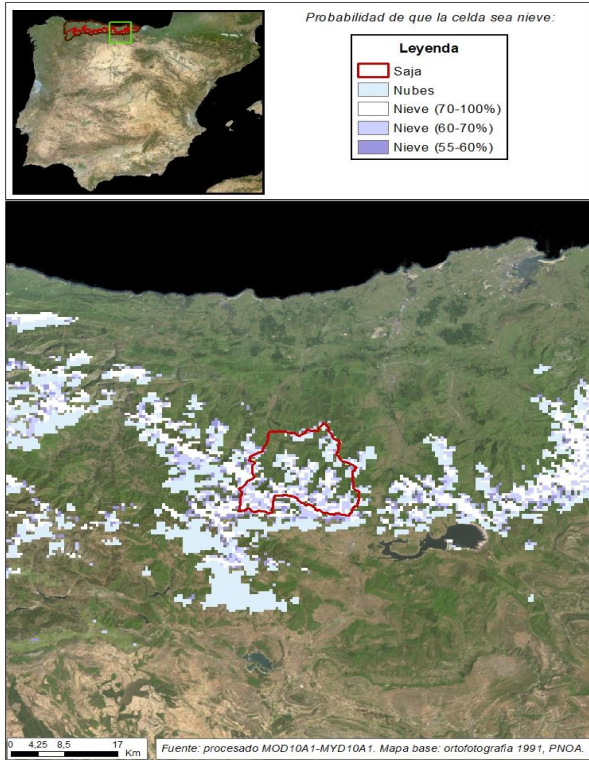
Cota de inicio de nieve (m): 1270,00
Superficie total innivada (km²): 41,60
Altura equivalente de agua media (mm): 3,40
Volumen de agua en forma de nieve (hm³): 0,10



EVOLUCIÓN DE LA RESERVA DE NIEVE Y APORTACIONES EN EL ÁMBITO DE LA CONFEDERACIÓN HIDROGRÁFICA DEL CANTÁBRICO

Fecha del informe: 11/12/2022

SAJA EN FRESNEDA



SAJA EN FRESNEDA

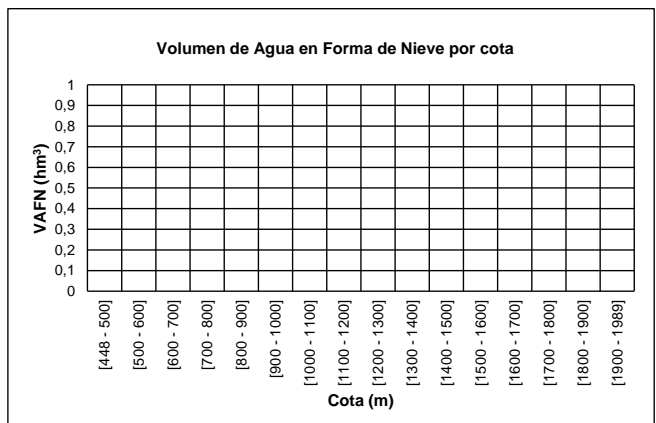
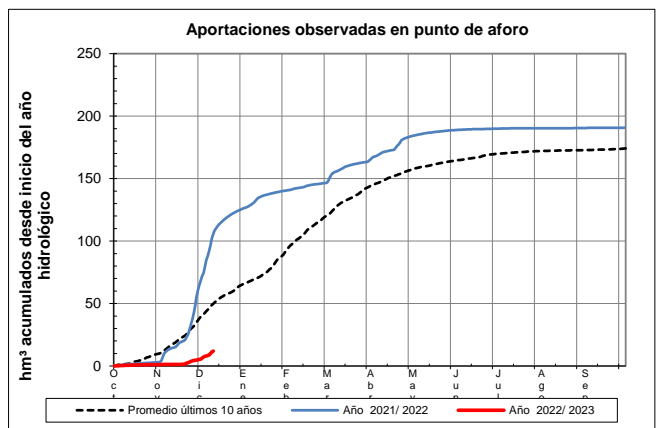
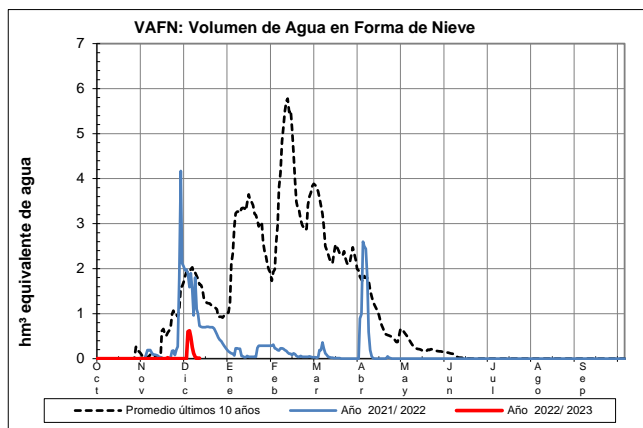
Fecha: 11/12/2022

Cota de inicio de nieve (m): 1873,00

Superficie total innivada (km²): 1,20

Altura equivalente de agua media (mm): 1,80

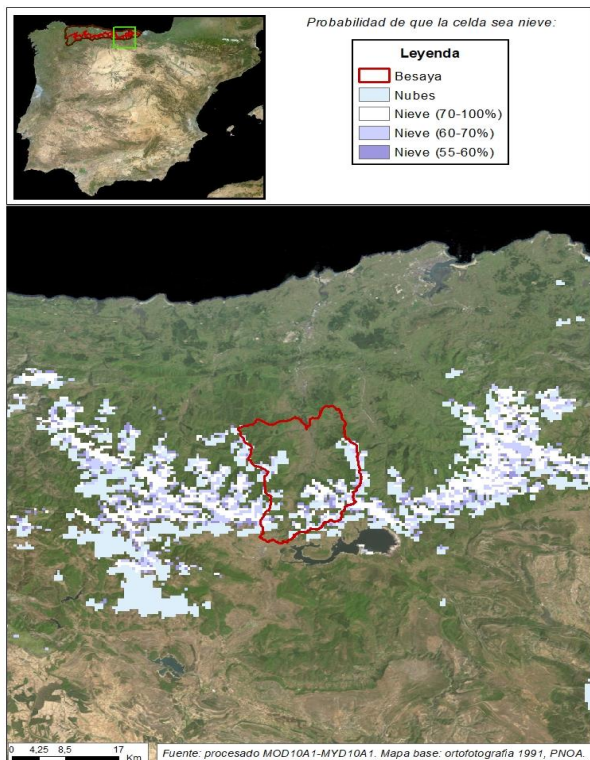
Volumen de agua en forma de nieve (hm³): 0,00



EVOLUCIÓN DE LA RESERVA DE NIEVE Y APORTACIONES EN EL ÁMBITO DE LA CONFEDERACIÓN HIDROGRÁFICA DEL CANTÁBRICO

Fecha del informe: 11/12/2022

BESAYA EN E. DE SOMAHOZ



BESAYA EN E. DE SOMAHOZ

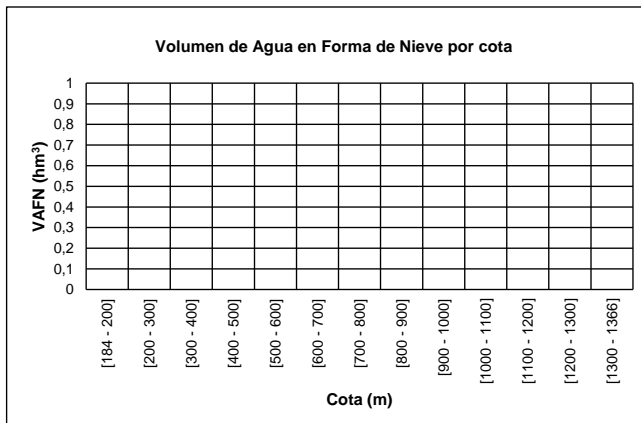
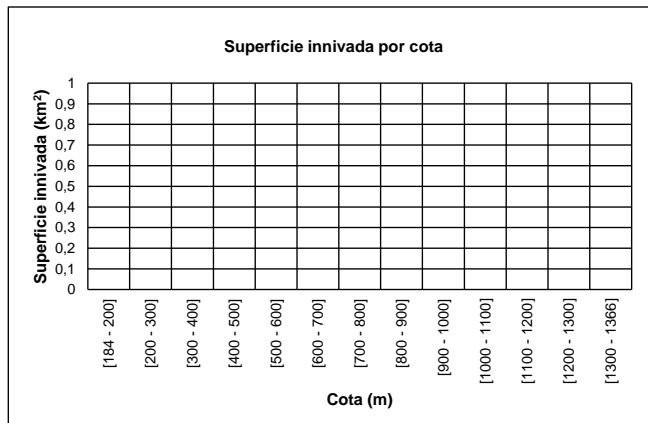
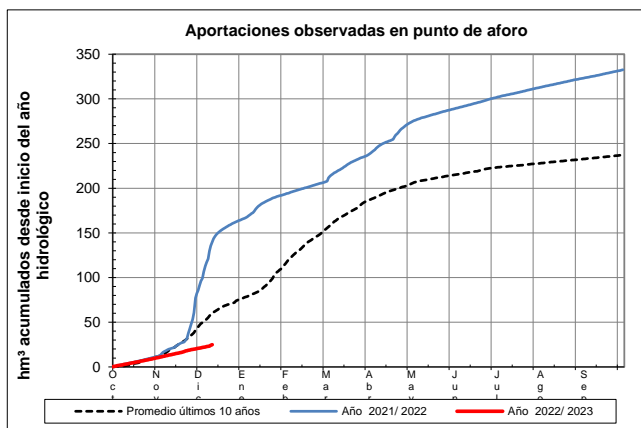
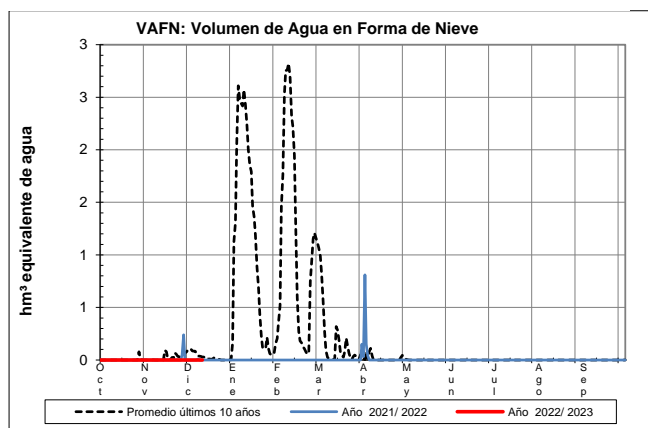
Fecha: 11/12/2022

Cota de inicio de nieve (m): Dato no disponible

Superficie total innivada (km²): 0,00

Altura equivalente de agua media (mm): 0,00

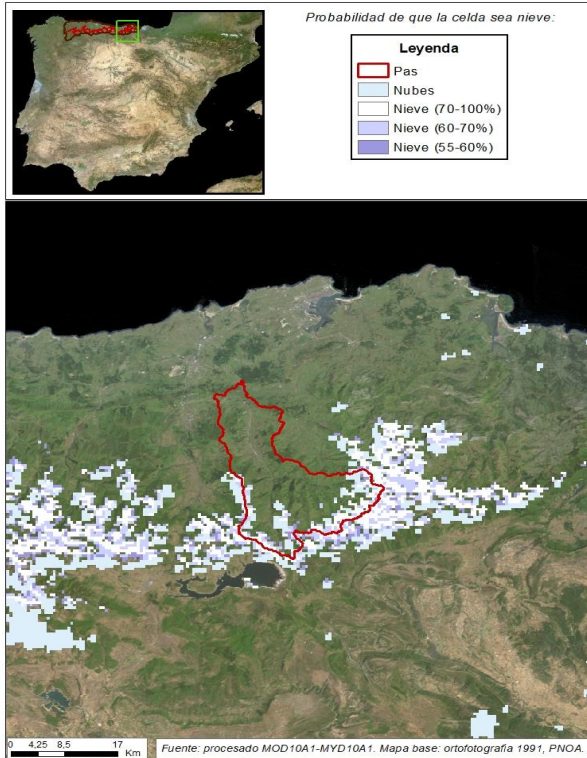
Volumen de agua en forma de nieve (hm³): 0,00



EVOLUCIÓN DE LA RESERVA DE NIEVE Y APORTACIONES EN EL ÁMBITO DE LA CONFEDERACIÓN HIDROGRÁFICA DEL CANTÁBRICO

Fecha del informe: 11/12/2022

PAS EN PUENTE VIESGO



PAS EN PUENTE VIESGO

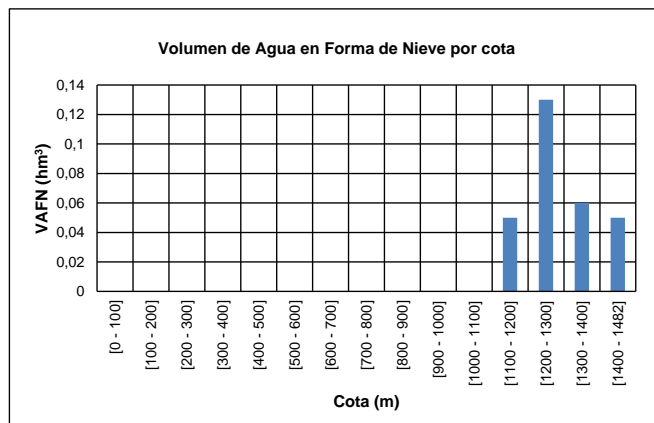
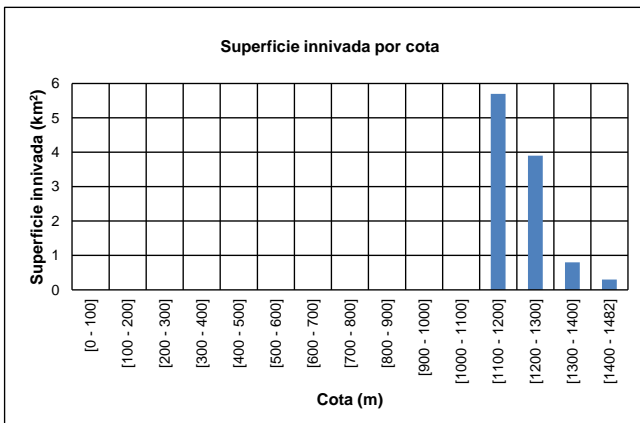
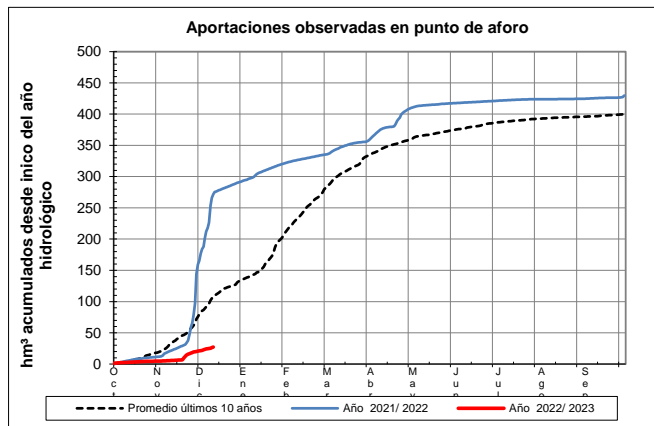
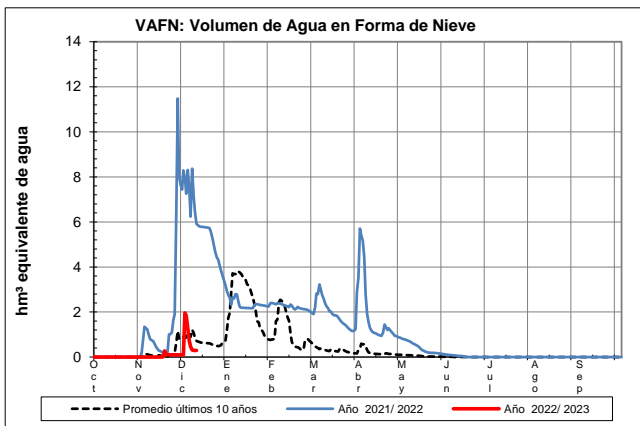
Fecha: 11/12/2022

Cota de inicio de nieve (m): 1133,00

Superficie total innivada (km²): 10,70

Altura equivalente de agua media (mm): 26,90

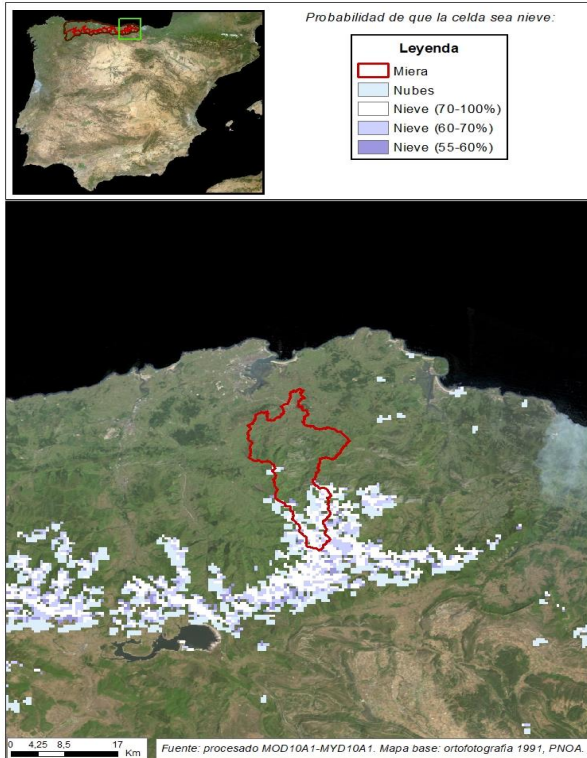
Volumen de agua en forma de nieve (hm³): 0,30



EVOLUCIÓN DE LA RESERVA DE NIEVE Y APORTACIONES EN EL ÁMBITO DE LA CONFEDERACIÓN HIDROGRÁFICA DEL CANTÁBRICO

Fecha del informe: 11/12/2022

MIERA EN PUENTE AGÜERO



MIERA EN PUENTE AGÜERO

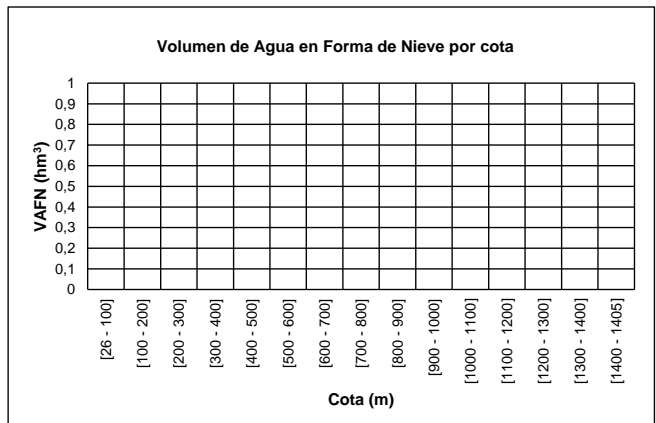
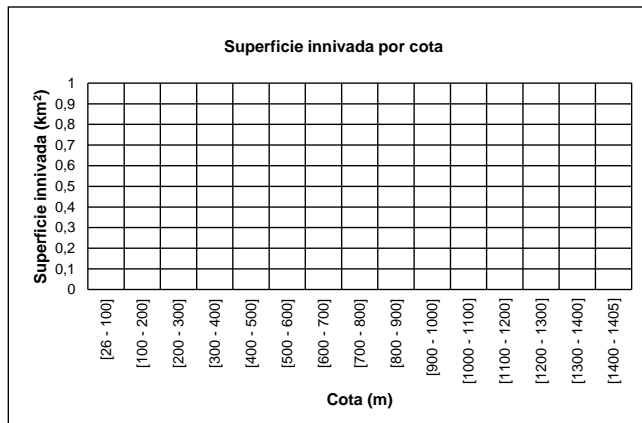
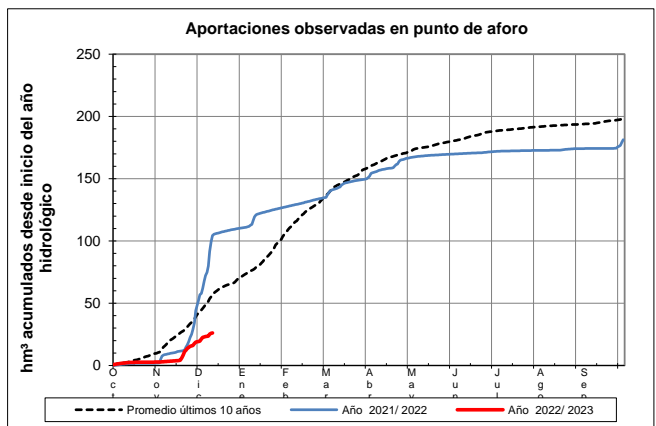
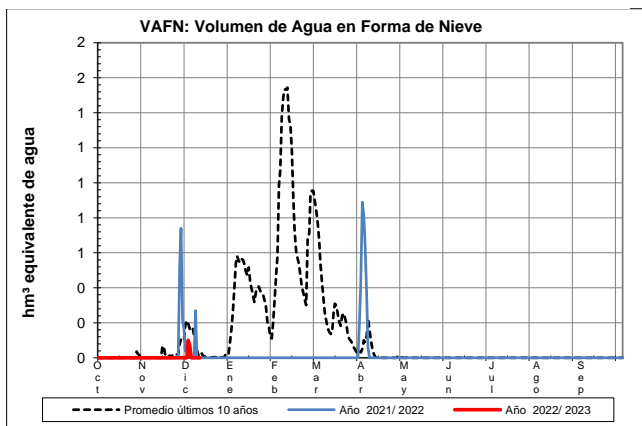
Fecha: 11/12/2022

Cota de inicio de nieve (m): Dato no disponible

Superficie total innivada (km²): 0,00

Altura equivalente de agua media (mm): 0,00

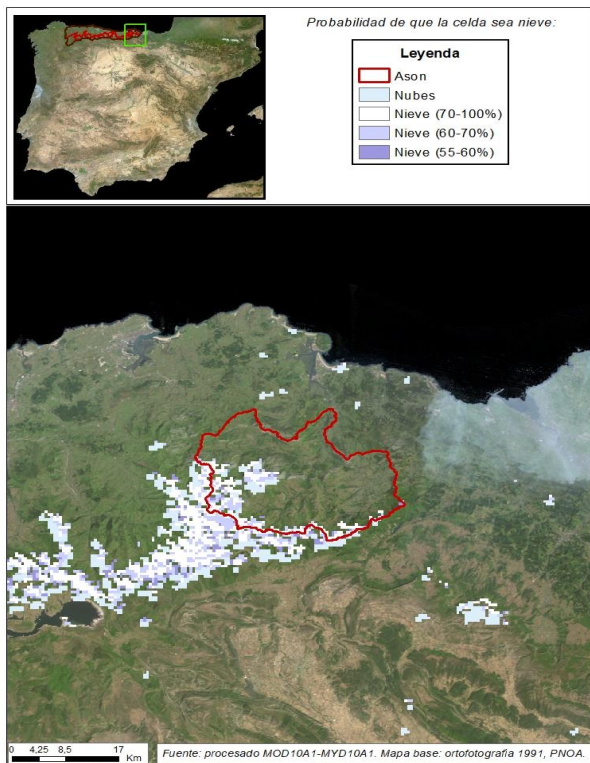
Volumen de agua en forma de nieve (hm³): 0,00



EVOLUCIÓN DE LA RESERVA DE NIEVE Y APORTACIONES EN EL ÁMBITO DE LA CONFEDERACIÓN HIDROGRÁFICA DEL CANTÁBRICO

Fecha del informe: 11/12/2022

ASÓN EN AMPUERO



ASÓN EN AMPUERO

Fecha: 11/12/2022

Cota de inicio de nieve (m): 1229,00

Superficie total innivada (km²): 15,00

Altura equivalente de agua media (mm): 2,50

Volumen de agua en forma de nieve (hm³): 0,00

