



GOBIERNO
DE ESPAÑA

VICEPRESIDENCIA
TERCERA DEL GOBIERNO
MINISTERIO
PARA LA TRANSICIÓN ECOLÓGICA
Y EL RETO DEMOGRÁFICO



EVALUACIÓN DE LOS RECURSOS HÍDRICOS PROCEDENTES DE LA INNIVACIÓN

PROGRAMA ERHIN

LA NIEVE EN LAS CORDILLERAS ESPAÑOLAS.

ÁREAS DE ESTUDIO

CUENCAS NIVALES

Dentro del territorio español, se han establecido las áreas con marcado comportamiento nival, donde se han ido realizando de modo sistemático las campañas de medición invernal, donde se toman datos de los espesores en la red de pértigas y se realizan ensayos para determinar la densidad de la nieve, valores que alimentan la correspondiente base de datos, fundamental para la calibración del modelo hidrológico ASTER. Esta información ha sido complementada en los últimos años con la obtenida de las imágenes satélite. En los años 2000 y 2008, en el Sistema Central, y en el periodo 2007-2008 en el Pirineo y Cordillera Cantábrica, se ha instalado una red de telenivómetros conectados en tiempo real con el SAIH para obtener medición continua de espesores y densidades.

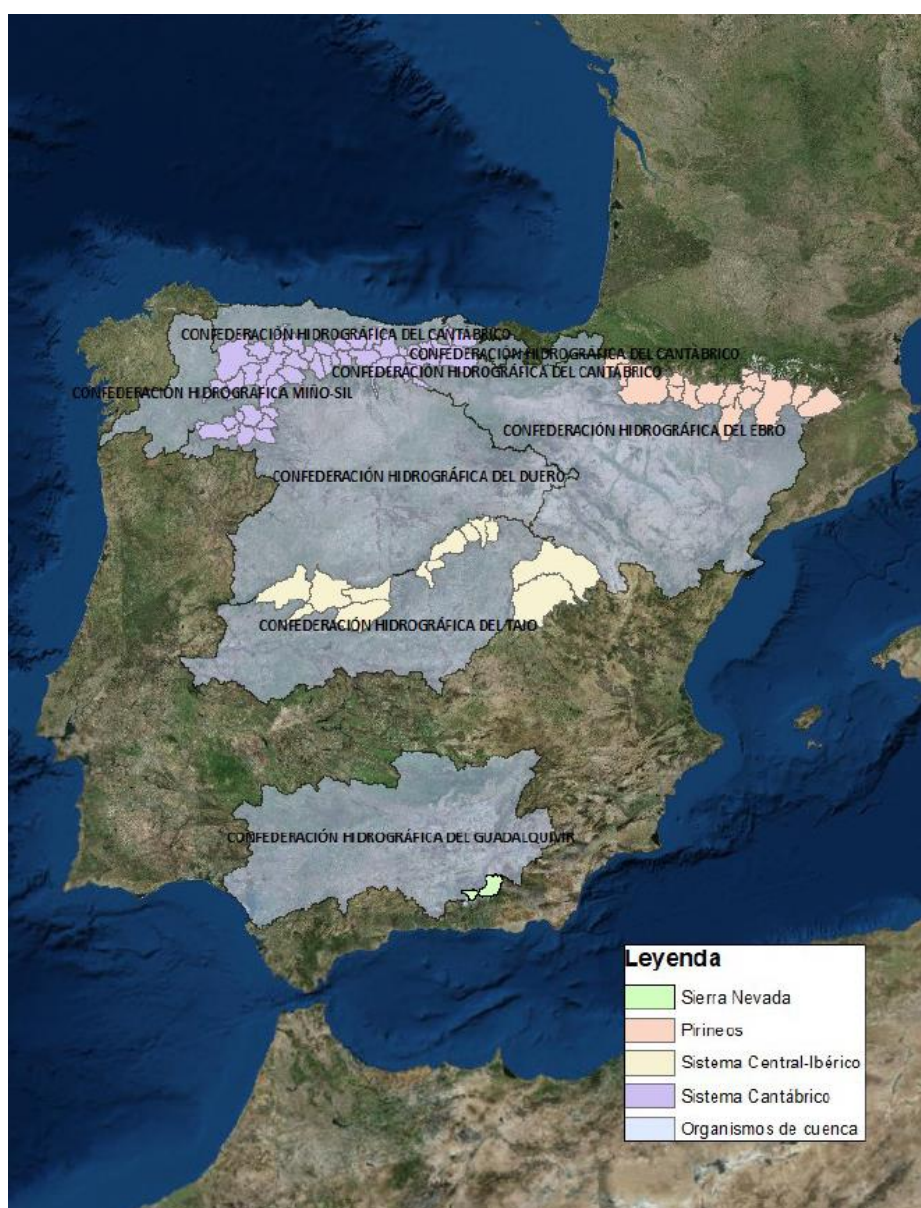


Figura 1. Delimitación de las cuencas nivales

La siguiente tabla refleja los datos más significativos de estas cuencas nivales.

Sistema	Unidad Administrativa	Subcuenca	Área (km ²)	Cota media (m)
Cantábrico	Confederación Hidrográfica del Ebro	Embalse del Ebro	463,54	1061
Cantábrico	Confederación Hidrográfica del Ebro	Nela	1074,59	1047
Cantábrico	Confederación Hidrográfica del Cantábrico	Navia	1668,23	843
Cantábrico	Confederación Hidrográfica del Cantábrico	Narcea	520,90	1046
Cantábrico	Confederación Hidrográfica del Cantábrico	Pigüeña	386,92	1099
Cantábrico	Confederación Hidrográfica del Cantábrico	Trubia	406,64	1065
Cantábrico	Confederación Hidrográfica del Cantábrico	Caudal	235,54	1126
Cantábrico	Confederación Hidrográfica del Cantábrico	Aller	351,01	1075
Cantábrico	Confederación Hidrográfica del Cantábrico	Nalón	277,27	1127
Cantábrico	Confederación Hidrográfica del Cantábrico	Sella	433,85	1007
Cantábrico	Confederación Hidrográfica del Cantábrico	Cares	394,58	1156
Cantábrico	Confederación Hidrográfica del Cantábrico	Deva	608,59	1024
Cantábrico	Confederación Hidrográfica del Cantábrico	Nansa	91,59	1254
Cantábrico	Confederación Hidrográfica del Cantábrico	Saja	206,36	1005
Cantábrico	Confederación Hidrográfica del Cantábrico	Besaya	252,41	695
Cantábrico	Confederación Hidrográfica del Cantábrico	Pas	267,66	600
Cantábrico	Confederación Hidrográfica del Cantábrico	Miera	106,64	476
Cantábrico	Confederación Hidrográfica del Cantábrico	Asón	313,59	556
Cantábrico	Confederación Hidrográfica del Miño-Sil	Lor	357,14	896
Cantábrico	Confederación Hidrográfica del Miño-Sil	Selmo	136,97	1039
Cantábrico	Confederación Hidrográfica del Miño-Sil	Burbia	433,03	1032
Cantábrico	Confederación Hidrográfica del Miño-Sil	Cúa	489,19	1074

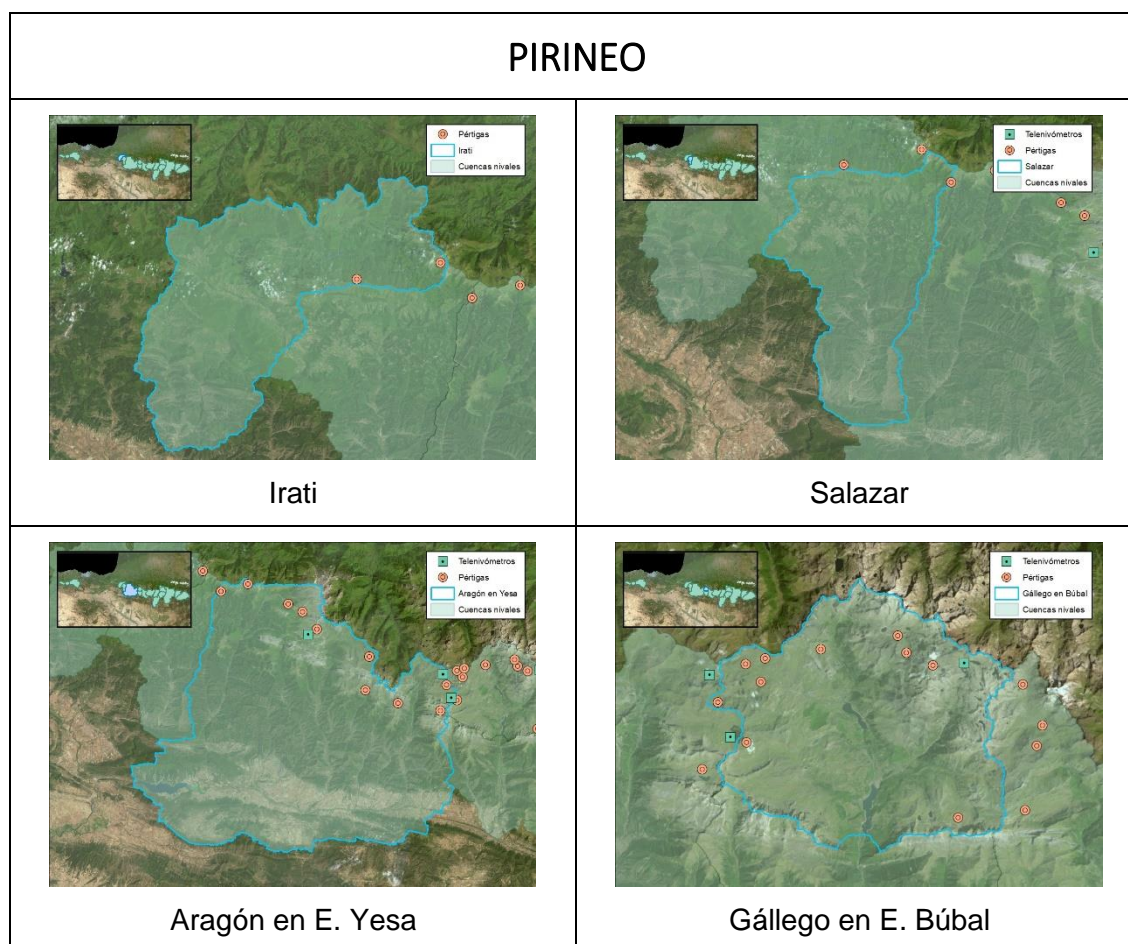
Cantábrico	Confederación Hidrográfica del Miño-Sil	Sil	836,13	1320
Cantábrico	Confederación Hidrográfica del Miño-Sil	Boeza	832,17	1367
Cantábrico	Confederación Hidrográfica del Miño-Sil	Cabrera	559,51	1270
Cantábrico	Confederación Hidrográfica del Miño-Sil	Casoyo	144,96	1190
Cantábrico	Confederación Hidrográfica del Miño-Sil	Jares	259,74	1232
Cantábrico	Confederación Hidrográfica del Miño-Sil	Bibey	737,49	1190
Cantábrico	Confederación Hidrográfica del Miño-Sil	Návea	128,77	1247
Cantábrico	Confederación Hidrográfica del Duero	Tera	427,96	1366
Cantábrico	Confederación Hidrográfica del Duero	Negro	378,39	1122
Cantábrico	Confederación Hidrográfica del Duero	Eria	291,45	1369
Cantábrico	Confederación Hidrográfica del Duero	Duerna	227,16	1325
Cantábrico	Confederación Hidrográfica del Duero	Omañas	488,89	1351
Cantábrico	Confederación Hidrográfica del Duero	Luna en Barrios de Luna	488,50	1500
Cantábrico	Confederación Hidrográfica del Duero	Bernesga	408,14	1355
Cantábrico	Confederación Hidrográfica del Duero	Torío	257,65	1402
Cantábrico	Confederación Hidrográfica del Duero	Curueño	142,07	1515
Cantábrico	Confederación Hidrográfica del Duero	Porma en Embalse de Porma	250,14	1436
Cantábrico	Confederación Hidrográfica del Duero	Esla en Riaño	593,29	1470
Cantábrico	Confederación Hidrográfica del Duero	Carión en Puente Celadilla	505,81	1499
Cantábrico	Confederación Hidrográfica del Duero	Pisuerga en Aguilar de Campoo	546,51	1228
Cantábrico	Confederación Hidrográfica del Duero	Rubagón-Camesa	406,05	1078
Pirineos	Agencia Catalana del Agua	Ter_Freser	426,47	1676
Pirineos	Confederación Hidrográfica del Ebro	Irati en Itoiz	447,35	983
Pirineos	Confederación Hidrográfica del Ebro	Salazar en Aspurz	397,64	959

Pirineos	Confederación Hidrográfica del Ebro	Aragón en E. Yesa	2208,14	1086
Pirineos	Confederación Hidrográfica del Ebro	Gállego en E. de Búbal	295,74	1940
Pirineos	Confederación Hidrográfica del Ebro	Gállego en Sabiñánigo	315,37	1413
Pirineos	Confederación Hidrográfica del Ebro	Ara en Boltaña	624,74	1470
Pirineos	Confederación Hidrográfica del Ebro	Cinca en Escalona	813,82	1671
Pirineos	Confederación Hidrográfica del Ebro	Ésera en Campo	563,03	1809
Pirineos	Confederación Hidrográfica del Ebro	Garona frontera	128,52	1528
Pirineos	Confederación Hidrográfica del Ebro	Garona en Bossóst	415,70	1893
Pirineos	Confederación Hidrográfica del Ebro	N. Ribagorzana en Pont de Suert	568,65	1849
Pirineos	Confederación Hidrográfica del Ebro	Ésera en Barasona	942,12	972
Pirineos	Confederación Hidrográfica del Ebro	Pallaresa en Talarn	2063,61	1627
Pirineos	Confederación Hidrográfica del Ebro	Valira en Seo D' Urgel	107,33	1912
Pirineos	Confederación Hidrográfica del Ebro	Segre en Seo D' Urgel	765,92	1683
Sierra Nevada	Confederación Hidrográfica del Guadalquivir	Genil en Canales	185,77	1970
Sistema Central	Confederación Hidrográfica del Duero	Tormes en Santa Teresa	257,65	1362
Sistema Central	Confederación Hidrográfica del Tajo	Alagón en Gabriel y Galán	546,51	846
Sistema Central	Confederación Hidrográfica del Tajo	Jerte en Plasencia	433,85	1071
Sistema Central	Confederación Hidrográfica del Tajo	Alberche en el Burguillo	250,14	1355
Sistema Central	Confederación Hidrográfica del Tajo	Tiétar en Rosarito	427,96	759
Sistema Central	Confederación Hidrográfica del Tajo	Guadarrama en Picotejo	406,05	1044
Sistema Central	Confederación Hidrográfica del Tajo	Manzanares en Santillana	836,13	1236
Sistema Central	Confederación Hidrográfica del Tajo	Lozoya en el Atazar	136,97	1356
Sistema Central	Confederación Hidrográfica del Tajo	Jarama en el Vado	206,36	1424

Sistema Central	Confederación Hidrográfica del Tajo	Sorbe en Beleña	33,86	1374
Sistema Central	Confederación Hidrográfica del Tajo	Bornova en Alcorl6	406,64	1228
Sistema Central	Confederación Hidrográfica del Tajo	Alto Tajo en Entrepeñas	3825,62	1218
Sistema Central	Confederación Hidrográfica del Tajo	Guadiela en Buendía	3355,76	1011

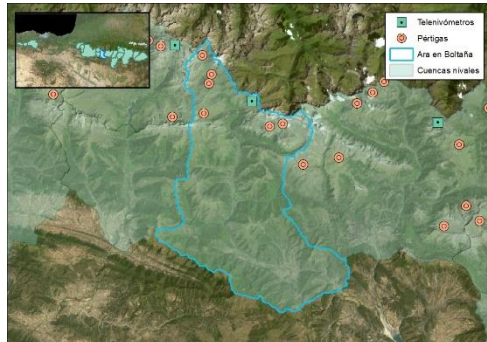
TOTAL	40780,40
--------------	-----------------

Los siguientes esquemas gráficos muestran, una a una, todas las cuencas nivales junto con sus elementos de control nival significativos (teleniv6metros y p6rtigas).

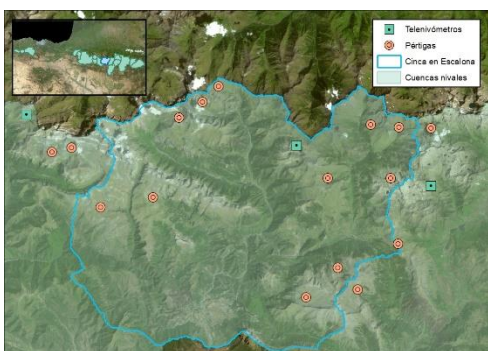




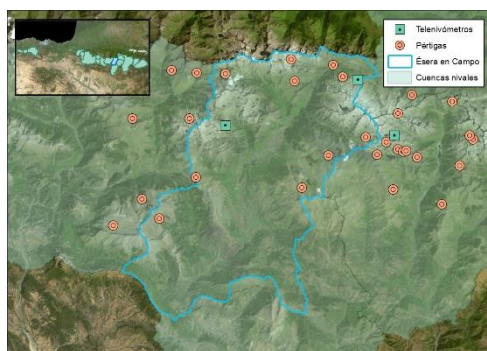
Gállego en Sabiñánigo



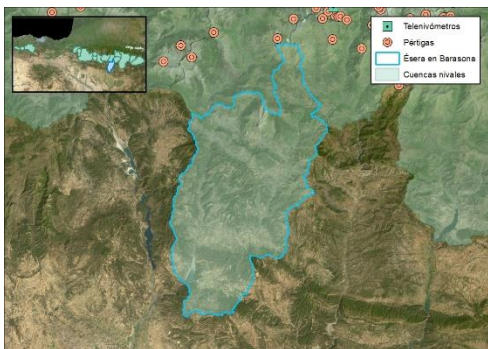
Ara en Boltaña



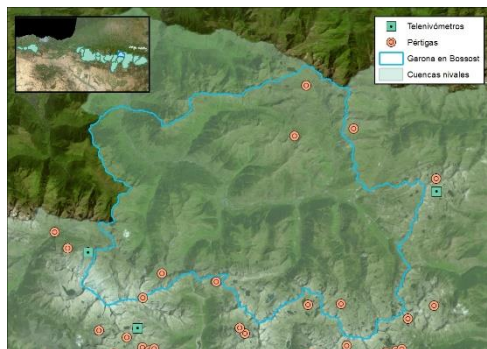
Cinca en Escalona



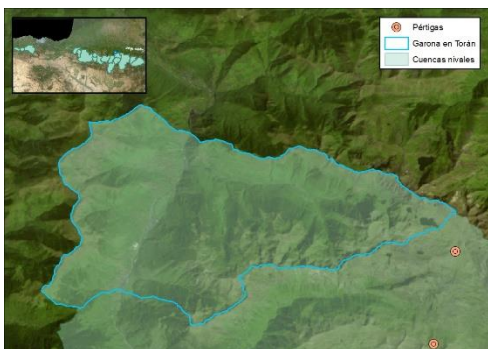
Ésera en Campo



Ésera en Barasona



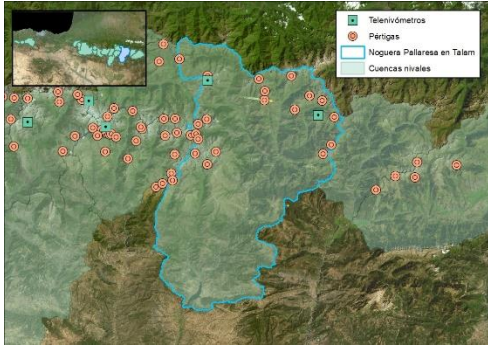
Garona en Bossòst



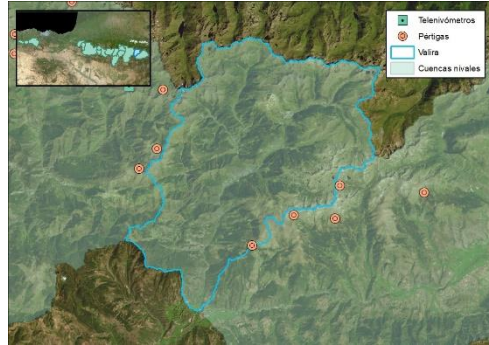
Garona frontera



Ribagorzana en Pont de Suert



Pallaresa en E. Talárn

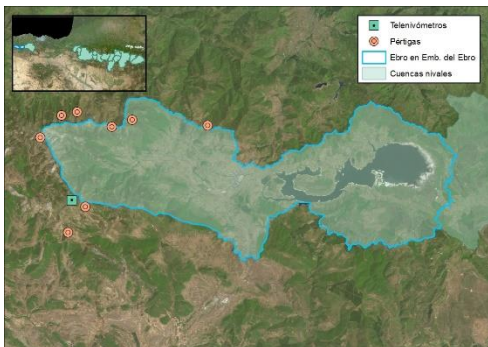


Valira en Seo D'Urgel



Segre en Seo D'Urgel

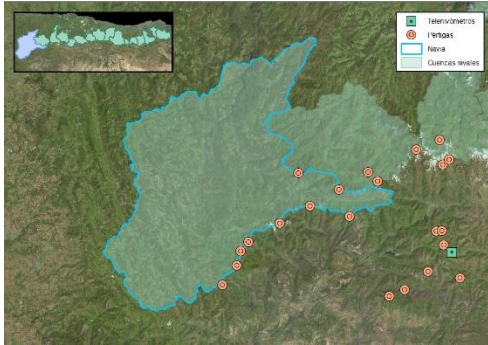
CORDILLERA CANTÁBRICA



Ebro Cabecera. E. Ebro



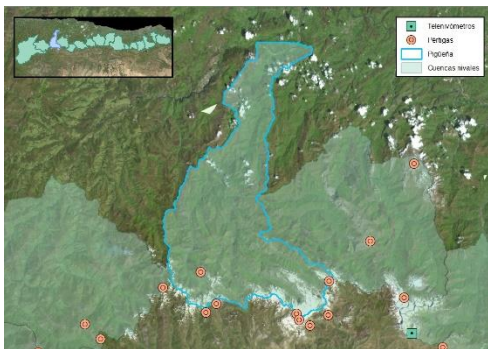
Nela



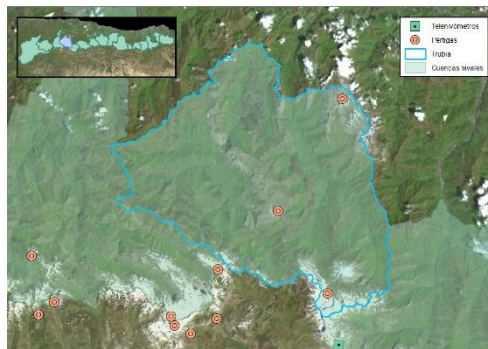
Navia



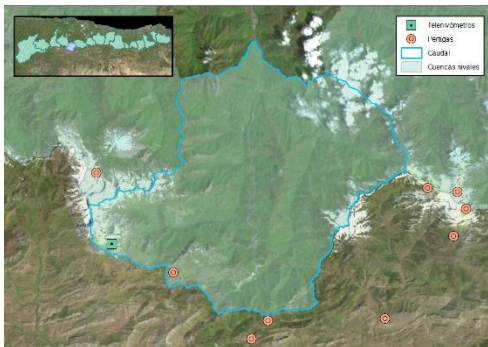
Narcea



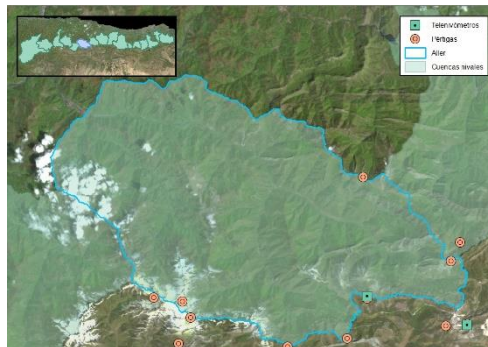
Pigüeira



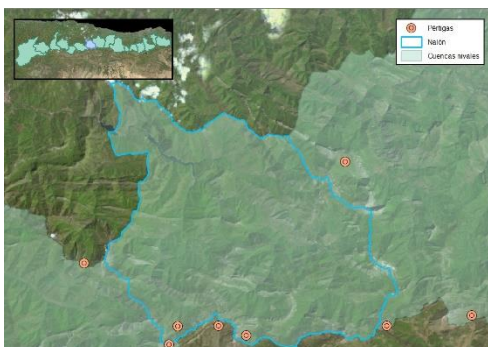
Trubia



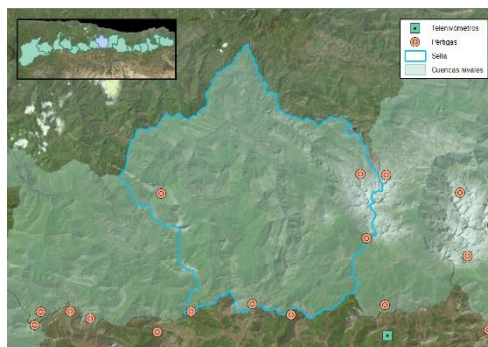
Caudal



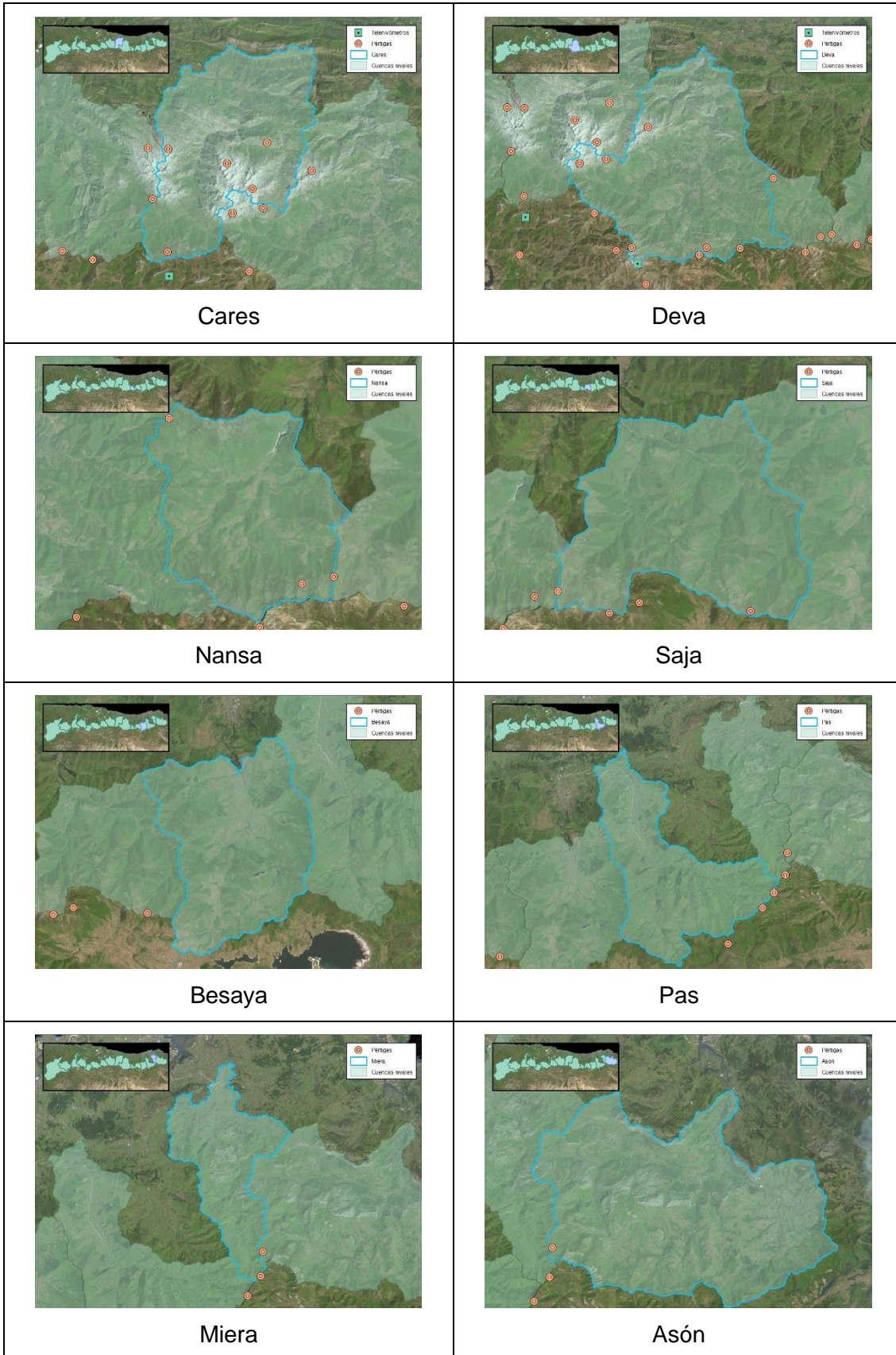
Aller

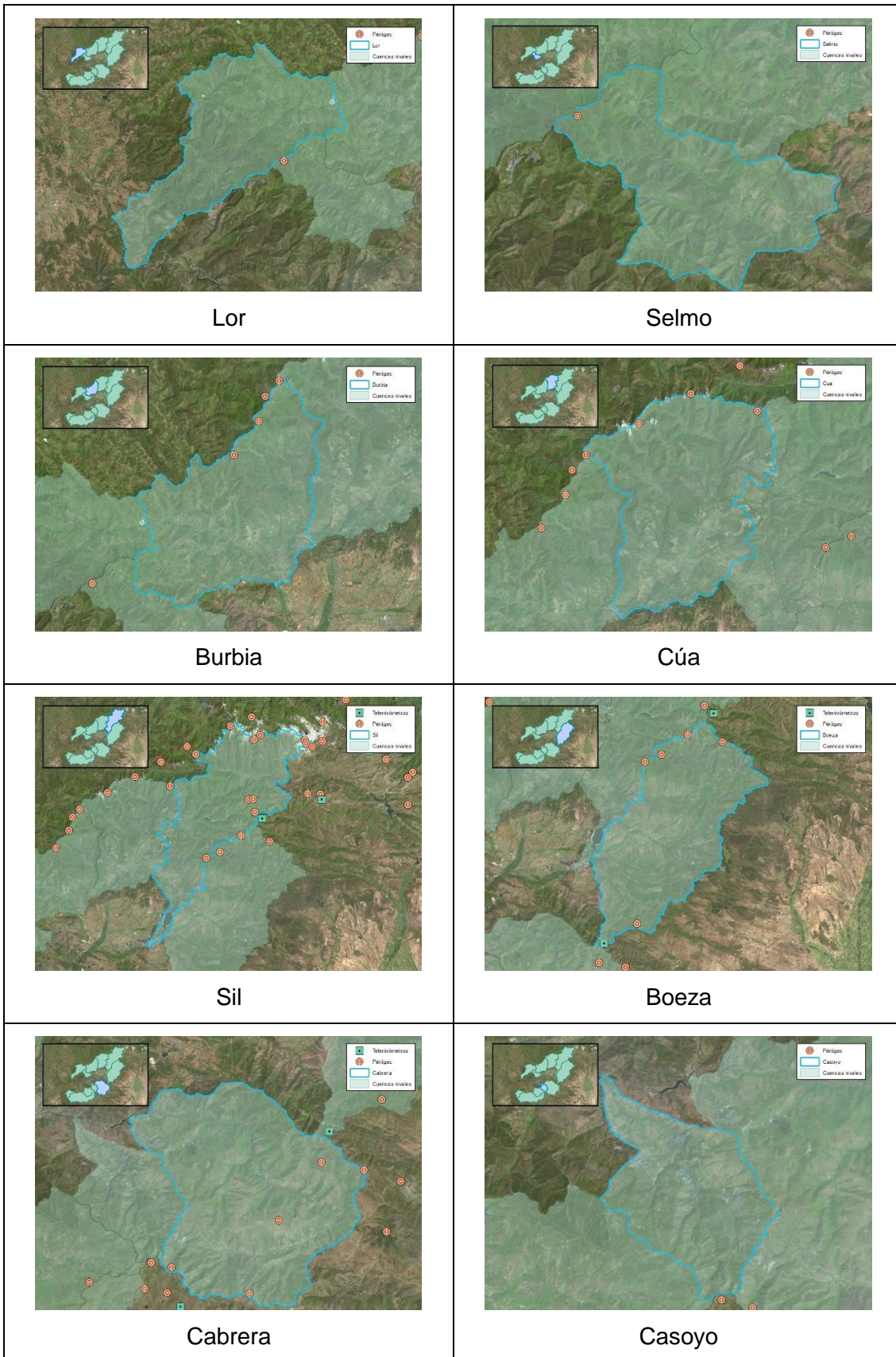


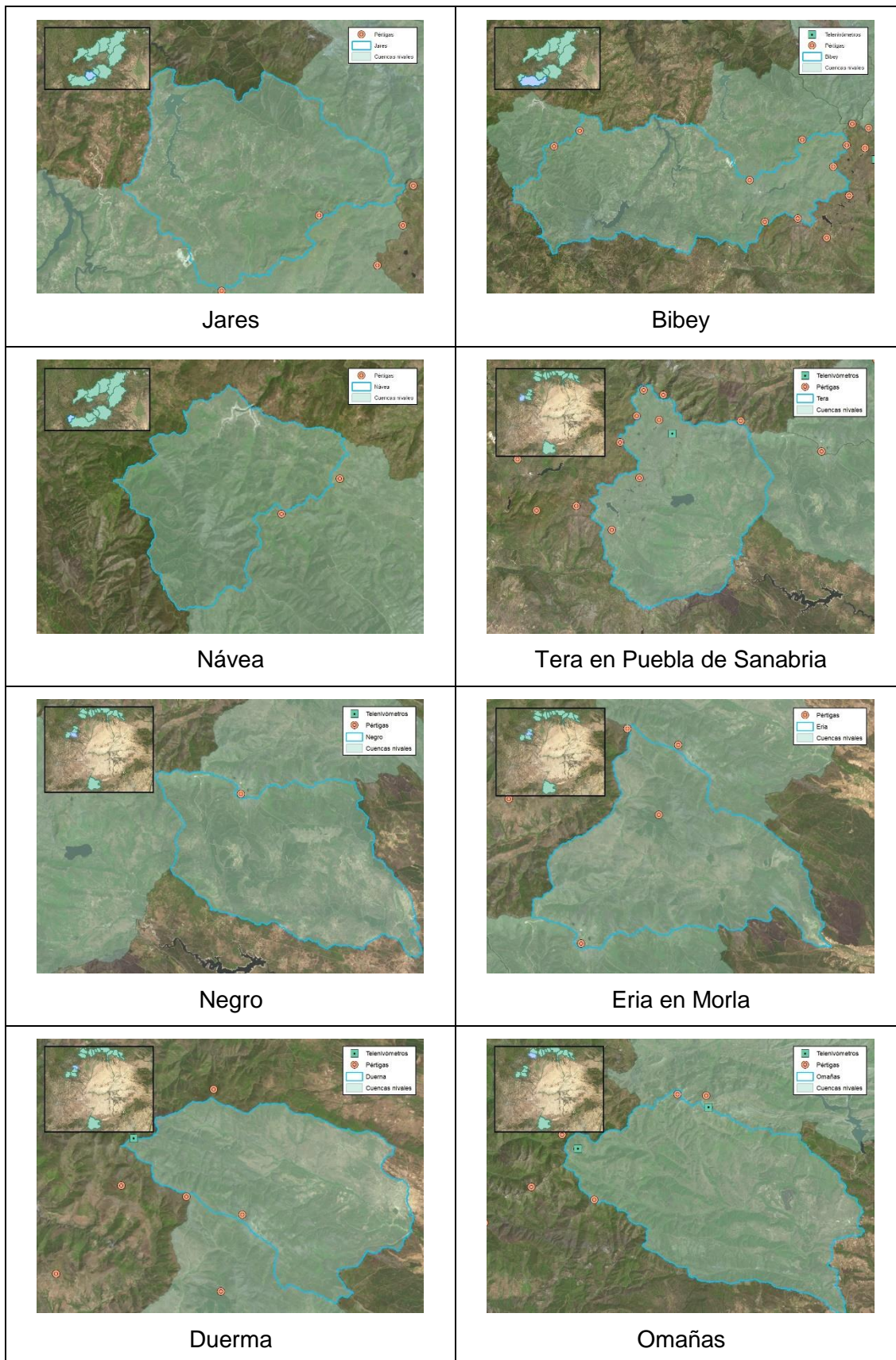
Nalón

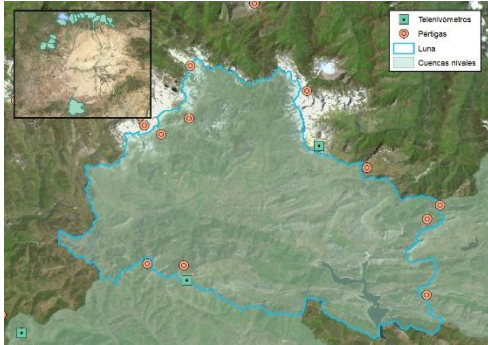


Sella

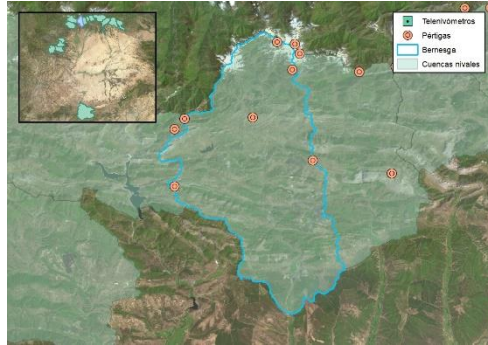








Luna en Barrios Luna



Bermesga



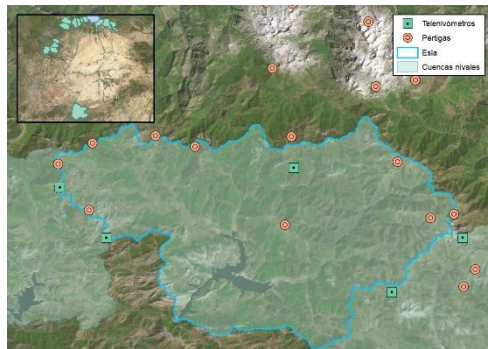
Torío en Pardavé



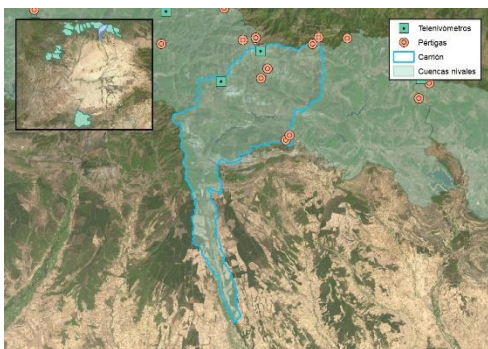
Curueño en Caldas de Nocedo



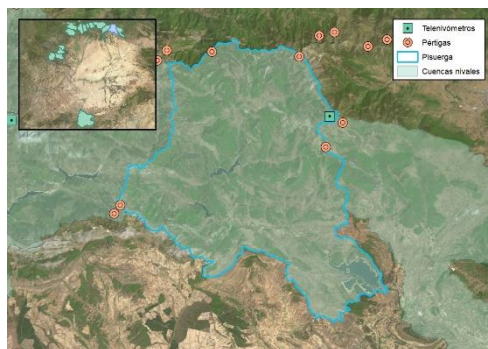
Porma en E. Porma



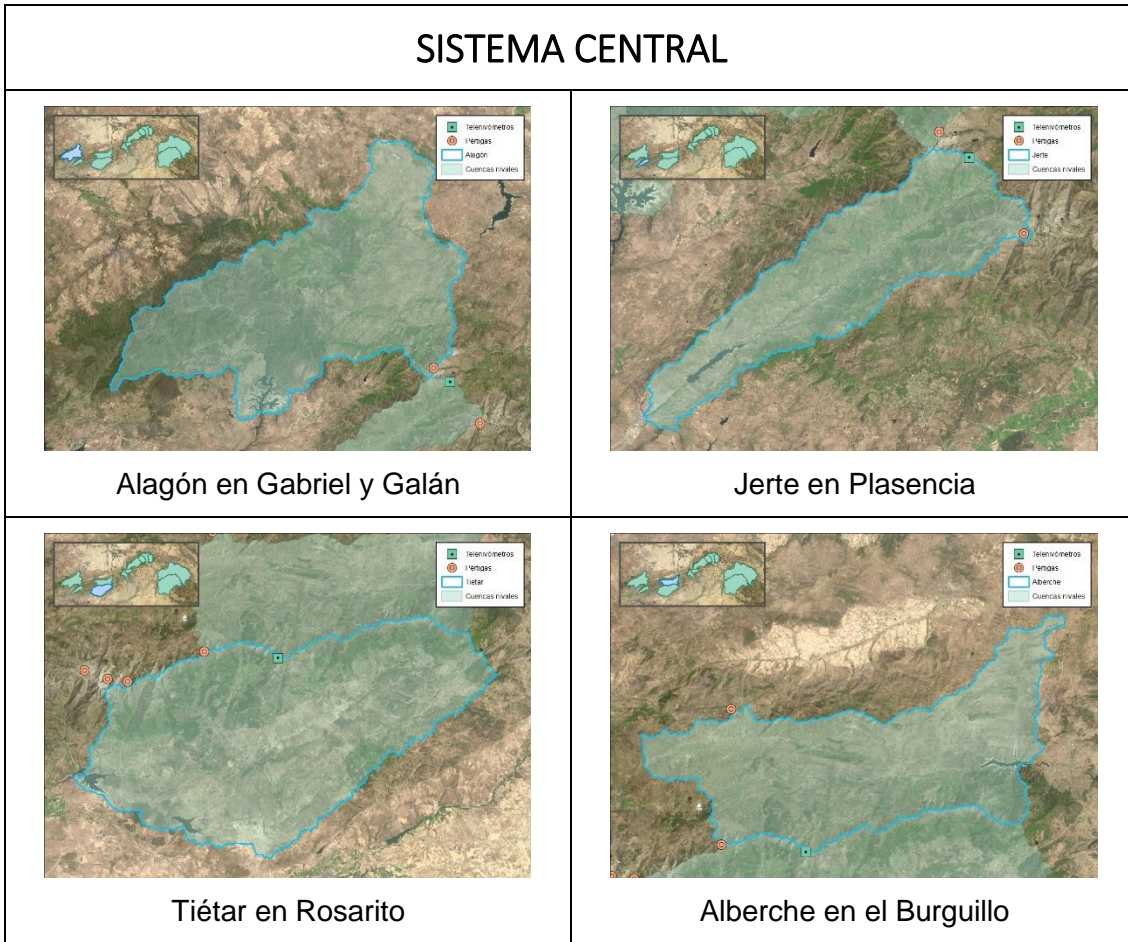
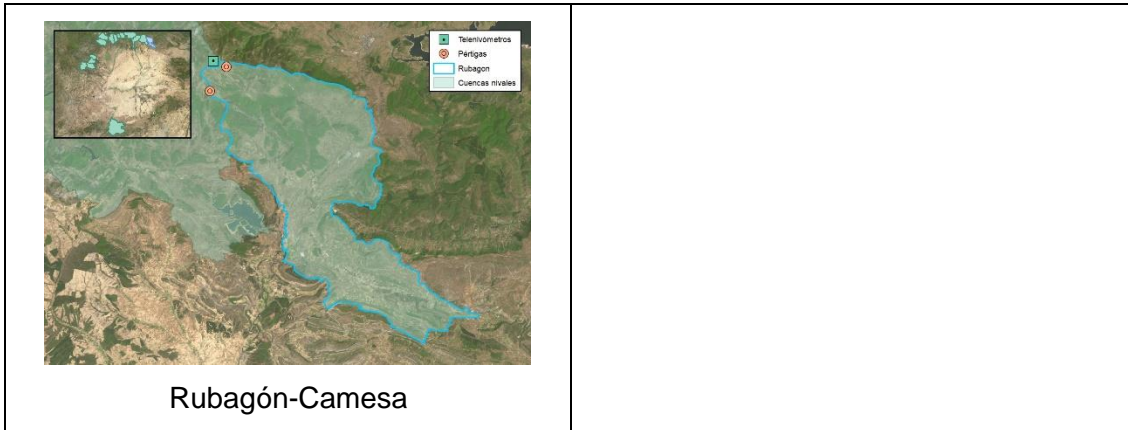
Esla en Riaño



Carrión en Puente Celadilla

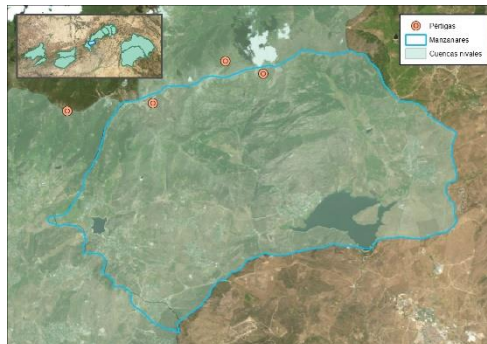


Pisuerga en Aguilar de Campo

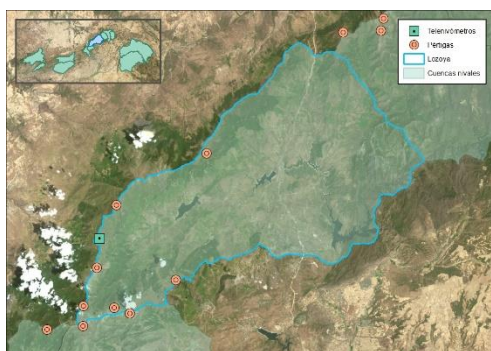




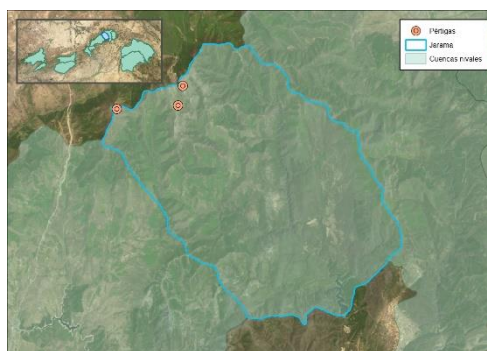
Guadarrama en Picotejo



Manzanares en Santillana



Lozoya en el Atazar



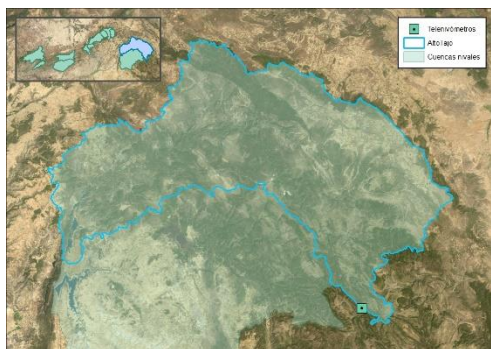
Jarama en el Vado



Sorbe en Beleña



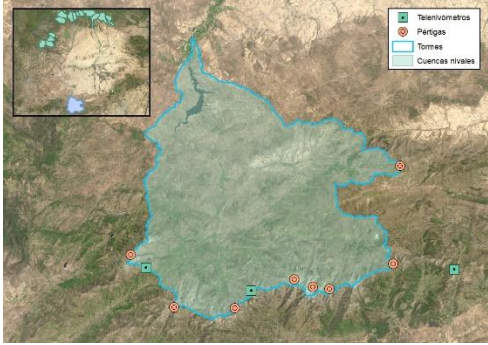
Bornova en Alcorlo



Alto Tajo en Entrepeñas

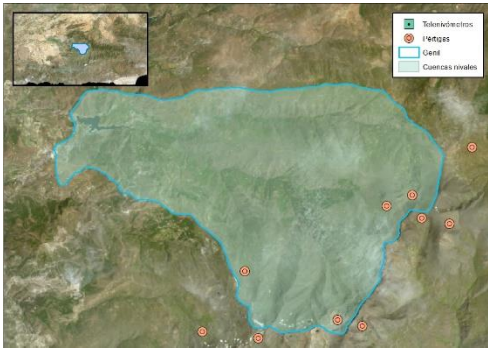


Guadiela en Buendía



Tormes en Santa Teresa

SIERRA NEVADA



Genil en Canales