



EL PROGRAMA ERHIN

MEDICIONES NIVALES. GALERÍA FOTOGRÁFICA



1985. Instalación de las primeras pértigas de control nival en el Pirineo



Pirineo. Primeros reconocimientos nivales. 1986



Cantábrica. Primeros reconocimientos nivales. 1988



Sierra Nevada. Primeros reconocimientos nivales. 1990



Primeras mediciones Pirineo con helicóptero



Cantábrica. 1992



Lanjarón, Sierra Nevada. 1992



350 cm de nieve en San Ferlús. Pirineo. 1994



Sierra Nevada. 1994



Primera medición nival Sistema Central. La Pedriza, 1996



Primera medición nival Sistema Central. Gredos, 1996



Ensayos de caracterización del manto nival. Pirineo



Ensayos de caracterización del manto nival. Pirineo



Almanzor, Sistema Central. 2004



Puerto Peones, Sistema Central. 2004



Laguna de Los Pájaros, Sistema Central. 2004



Telenivómetro de Reventón. Sistema Central 2004



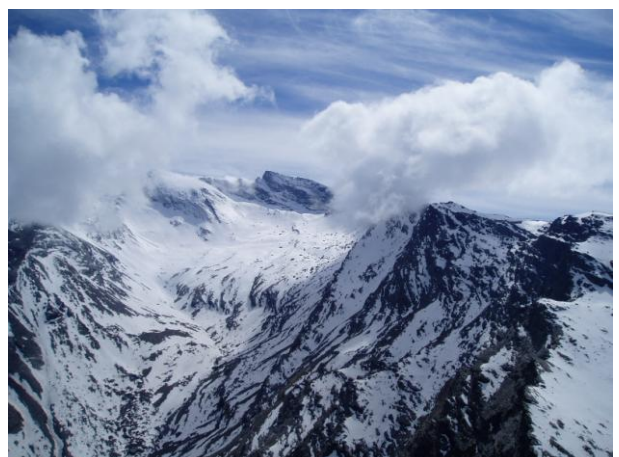
Vall Civera, Segre. Pirineo 2004



Liat, Garona. Pirineo 2004



Juntillas, Guadalfeo. Sierra Nevada 2004



La Mosca, Genil. Sierra Nevada 2005



Valle de Arán. Pirineo 2005



Alba, Ésera. Pirineo 2005



Embalse de Riaño. Cantábrica 2005



Cornón, Sil. Cantábrica 2005



Picos de Europa, Cantábrica. 2005



Liordes, Cares. Cantábrica, 2005



Valdemartín, Sistema Central. 2005



Avalancha por Machimala. Pirineo 2005



Embalse del Ebro. Cantábrica 2006



Fuentes Carrionas. Cantábrica 2006



Airoto, Pallaresa. Pirineo 2006



Nere, Garona. Pirineo 2006



San Ferlús, Ara. Pirineo 2007



Aixéus, Pallaresa. Pirineo 2007



Salenques, Ribagorzana. Pirineo 2007



Primeras calibraciones telenivómetros Pirineo. Ordiceto, Cinca. 2007



Valdecebollas, Pisuerga. Primer telenivómetro instalado en la Cantábrica. 2008



Canal Roya, Aragón. Pirineo 2008



Mulleres, Ribagorzana. Pirineo 2008



Airoto, Pallaresa. Pirineo 2008



Bachimaña, Gállego. Pirineo 2008



Ensayo de densidad. Bachimaña, Gállego. Pirineo 2008



Renclusa, Ésera. Pirineo 2008



Airoto, Pallaresa. Pirineo 2008



Airoto, Pallaresa. Medición extraordinaria, diciembre 2008



Liordes, Cares. Medición extraordinaria, diciembre 2008



Sierra Nevada 2009



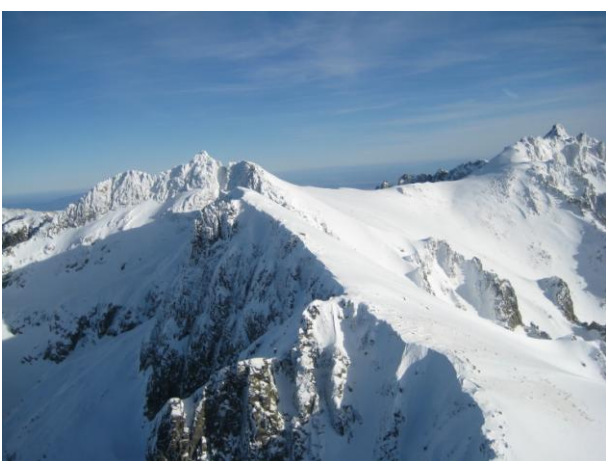
Río Seco, Poqueira. Sierra Nevada 2009



Sierra de Guadarrama. Sistema Central 2009



Laguna de Los Pájaros, Lozoya. Sistema Central 2009



La Galana y Almanzor, Gredos. Sistema Central 2009



Puerto Peones, Tormes. Sistema Central 2009



Cabecera del Esla. Cantábrica 2009



Calibración del telenivómetro de Fuentes Carrionas.
Cantábrica 2009



Respina, Porma. Estación de San Isidro. Cantábrica 2009



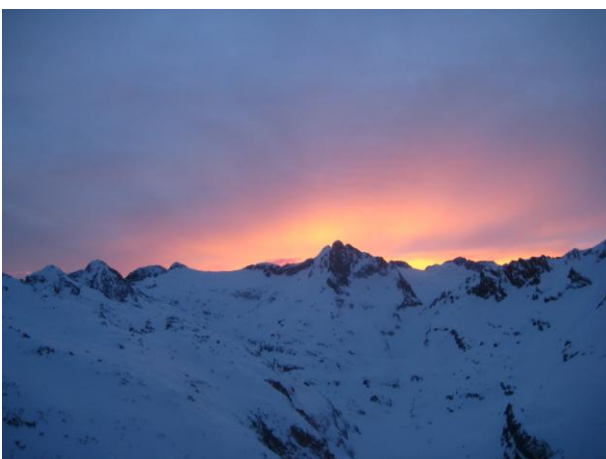
Retuerto, Luna. Cantábrica 2009



Izas, Aragón. Más de 4 m de nieve. Pirineo 2009



Lapazosa, Ara. Pirineo 2009



Nere, Garona. Pirineo 2009



Ordiceto, Cinca. Pirineo 2009



Beret, Garona y Pallaresa. Pirineo 2009



Aixéus, Pallaresa. Pirineo 2009



Presa de Colomérs. Valle de Arán. Pirineo 2009



Eriste, Ésera. Pirineo 2009



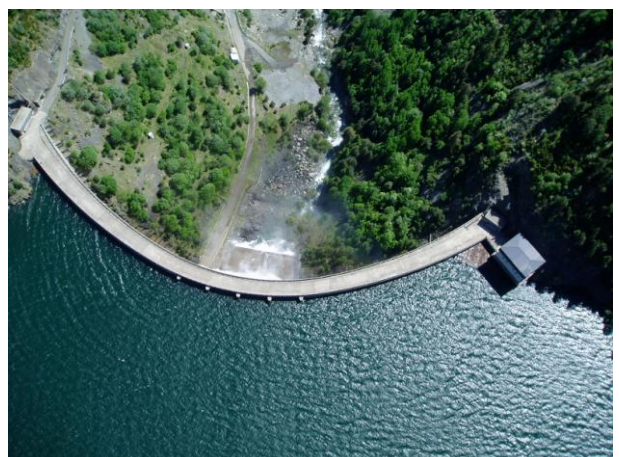
Vall Civera, Segre. Pirineo 2009



Sondeo en Canal Roya, Aragón. Pirineo 2009



Bossòst, Garona. Deshielo muy rápido. Pirineo 2009



Embalse de Baserca, Ribagorzana. Deshielo muy rápido. Pirineo 2009



La Ragua. Sur – Bayárcal. Sierra Nevada 2010



Juntillas. Sur-Trevélez, Sierra Nevada 2010



Lozoya-Reventón. Sistema Central 2010



Tormes-Puerto Peones. Sistema Central 2010



Cubillas. Duero-Tera. Cantábrica 2010



Nogales. Duero-Curueño. Cantábrica 2010



Ter-Freser. Pirineo 2010



Ribagorzana-Salenques. Pirineo 2010



Veral-Quimboa. Pirineo 2010



Segre-Vall Civera. Pirineo 2010



Lozoya-Laguna de Los Pájaros. Sistema Central 2011



Tormes-Puerto Peones. Sistema Central 2011



Duero-Carrión-Fuentes Carrionas. Cantábrica 2011



Duero-Curueño-Nogales. Cantábrica 2011



Aragón-Izas. Pirineo 2011



Ribagorzana-Salenques. Pirineo 2011