

# Evolución de la reserva de nieve (Modelo hidrológico ASTER®)



Confederación Hidrográfica del Miño - Sil

2 de abril de 2024

**Datos provisionales sujetos a revisión**

NÚMERO BHS 14  
AÑO 2024



**SECRETARÍA DE ESTADO DE  
MEDIO AMBIENTE.  
DIRECCIÓN GENERAL DEL  
AGUA**

Catálogo de Publicaciones de la  
Administración General del Estado:  
<http://publicacionesoficiales.boe.es/>

**N.I.P.O.: 665-20-095-4**

SUBDIRECCIÓN  
GENERAL DE PROTECCIÓN DE LAS  
AGUAS Y GESTIÓN DE RIESGOS

**ÁREA DE INFORMACIÓN  
HIDROLÓGICA**

Fernando Pastor Argüello

Alberto Irigoyen Pérez

Carlos González Trabanco

Beatriz Fondevila Garcinuño

Teresa Maestro Villarroya

Para cualquier sugerencia póngase  
en contacto con:

Plaza San Juan de la Cruz 10  
Despacho C-708  
28071 Madrid

Teléfonos: 91 597 54 43

Correo electrónico:

[hidrologia@miteco.es](mailto:hidrologia@miteco.es)

El informe de Evolución de  
Recursos Nivales puede ser  
consultado en:

<https://www.miteco.gob.es/es/agua/temas/evaluacion-de-los-recursos-hidricos/ERHIN/>

# RESUMEN

## Evolución de las reservas nivales



# EVOLUCIÓN DE LA RESERVA DE NIEVE Y APORTACIONES EN EL ÁMBITO DE LA CONFEDERACIÓN HIDROGRÁFICA DEL MIÑO-SIL

Fecha del informe: 31/03/2024

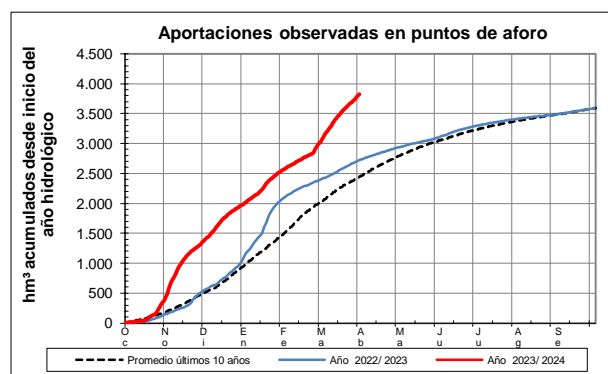
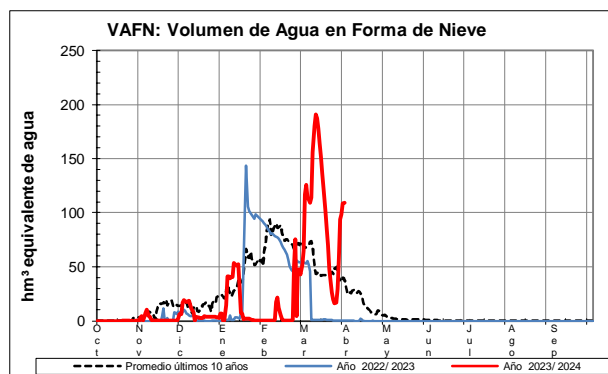
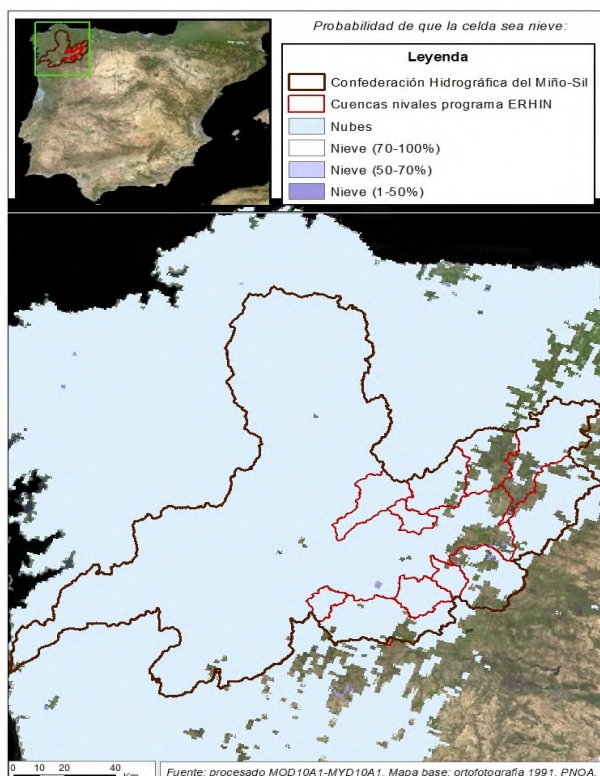
CUENCA		(*) ESTADO A: 31/03/2024				
		Superficie de la cuenca	Superficie innivada (1)	VAFN (2)	Aportaciones (3)	Reserva nival (4)
Sistema	Pto. de control	(km²)	(km²)	(hm³)	(hm³)	
Cordillera Cantábrica	Lor en Quiroga	368,7	103,4	3,8	451,1	Máxima 5 años
	Selmo en Oencia	134,4	54,8	2,3	293,3	Máxima 5 años
	Burbia en Villafranca del Bierzo	434,0	77,1	1,5	357,2	Muy alta
	Cúa en Quielos	495,6	141,9	11,1	423,5	Máxima 5 años
	Sil en E. de Bárcena	827,0	531,9	36,6	596,1	Máxima 5 años
	Boeza en E. de Montearenas	832,3	115,3	4,9	329,0	Máxima 5 años
	Cabrera Pte. Domingo Flórez	558,1	301,2	2,2	95,4	Máxima 5 años
	Casoyo en E. de Casoyo	145,2	90,3	1,2	36,6	Máxima 5 años
	Jares en E. de Prada	256,7	200,3	8,7	189,3	Máxima 5 años
	Bibey en E. de Bao	730,9	496,5	37,0	855,2	Máxima 5 años
TOTAL		4.912,6	2.116,1	109,3	3.825,7	

(1) Superficie innivada calculada a partir del modelo ASTER

(2) Volumen de Agua en Forma de Nieve (VAFN) calculado a partir del modelo ASTER

(3) Aportaciones observadas en los puntos de aforo utilizados como puntos de cierre

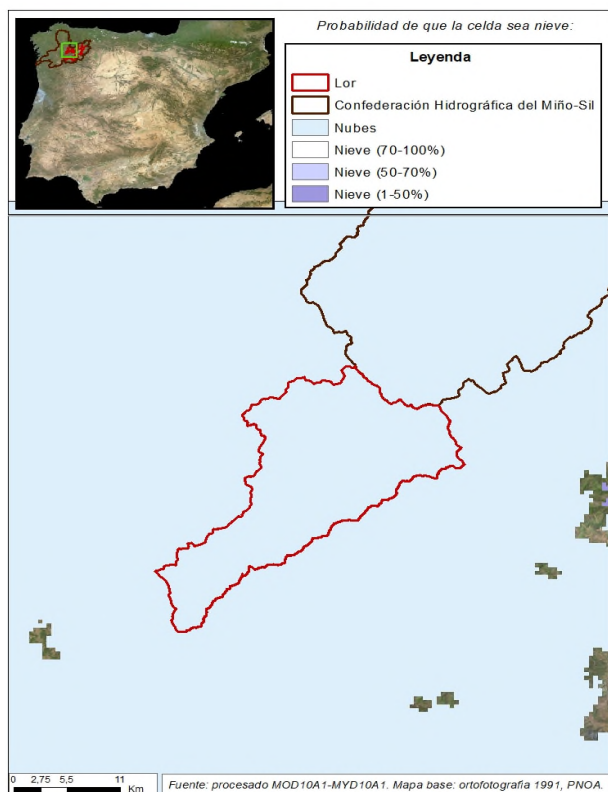
(4) Valoración cualitativa del estado de las reservas en comparación con los valores registrados en los últimos 5 años





**EVOLUCIÓN DE LA RESERVA DE NIEVE Y APORTACIONES EN EL ÁMBITO DE LA CONFEDERACIÓN HIDROGRÁFICA DEL MIÑO-SIL**  
 Fecha del informe: 31/03/2024

## LOR EN QUIROGA



### LOR EN QUIROGA

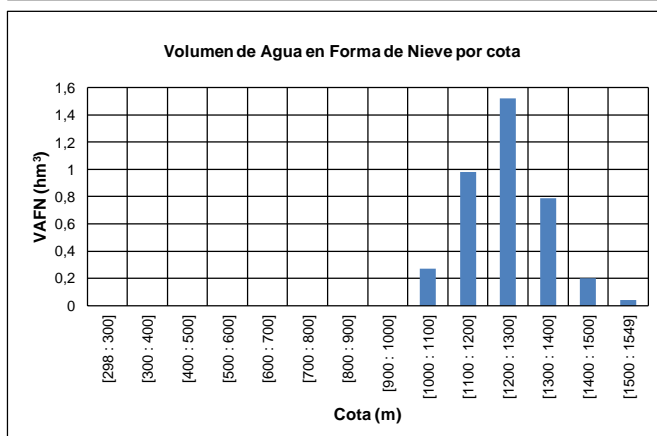
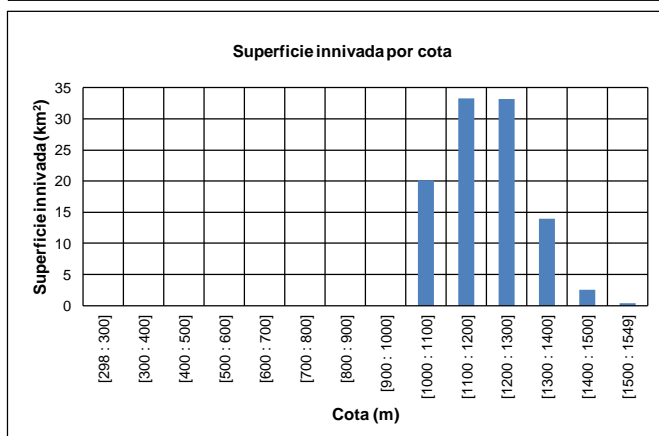
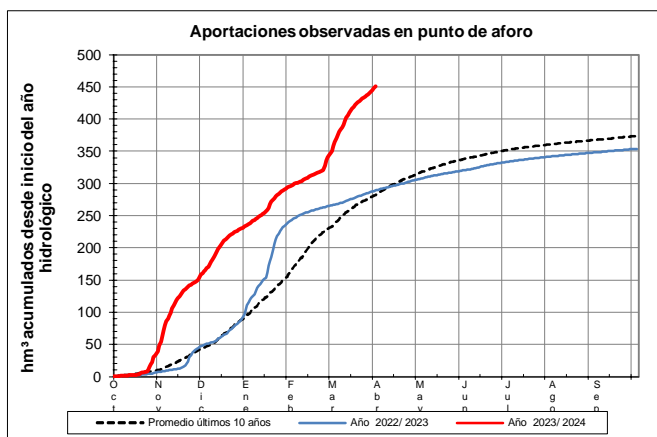
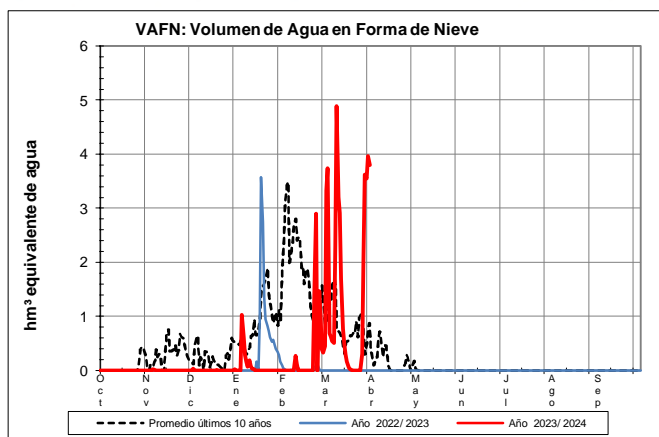
Fecha: 31/03/2024

Cota de inicio de nieve (m): 1043,00

Superficie total innivada (km<sup>2</sup>): 103,40

Altura equivalente de agua media (mm): 36,70

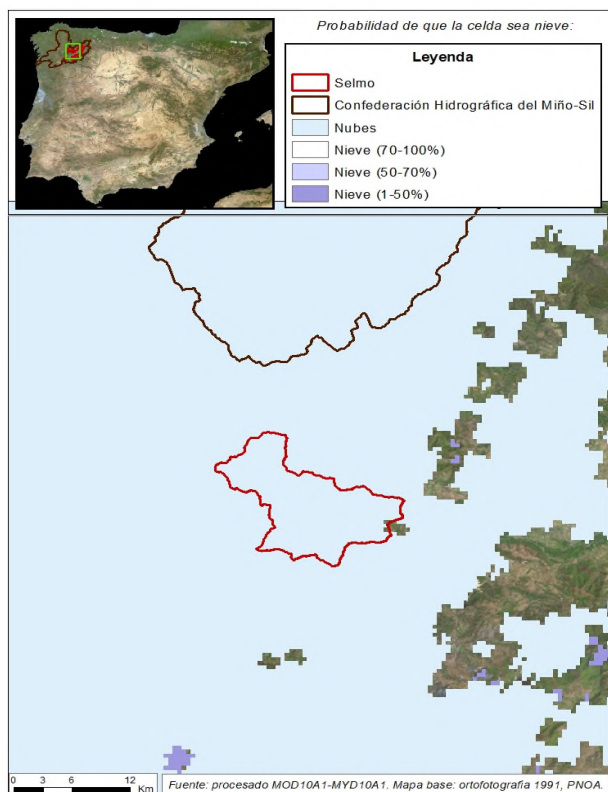
Volumen de agua en forma de nieve (hm<sup>3</sup>): 3,80





EVOLUCIÓN DE LA RESERVA DE NIEVE Y APORTACIONES EN EL  
ÁMBITO DE LA CONFEDERACIÓN HIDROGRÁFICA DEL MIÑO-SIL  
Fecha del informe: 31/03/2024

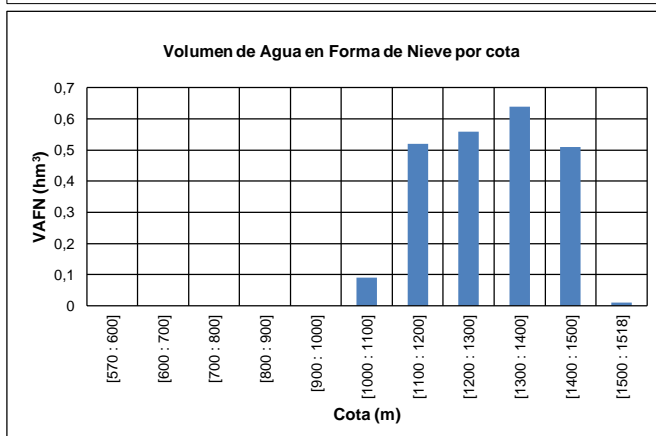
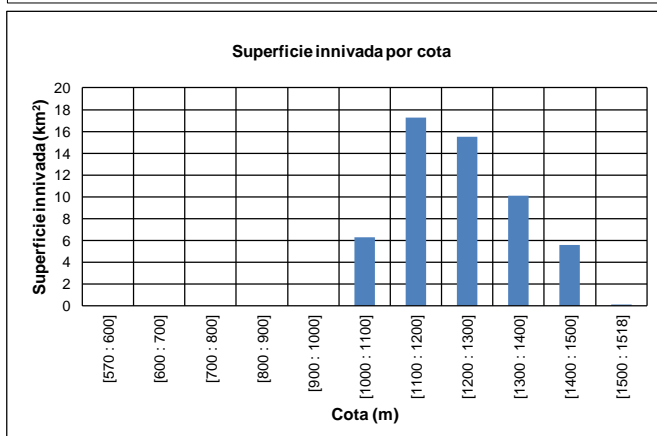
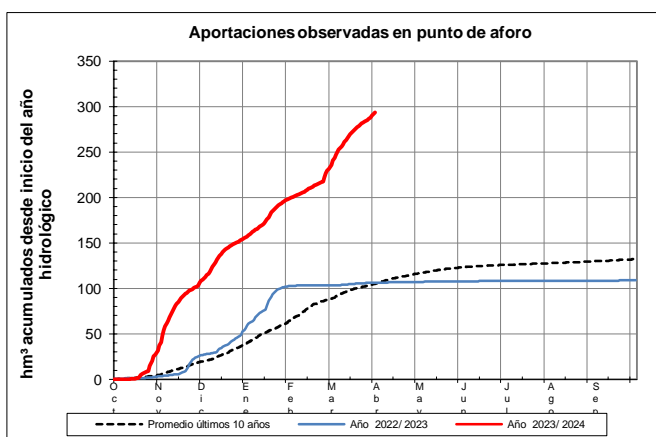
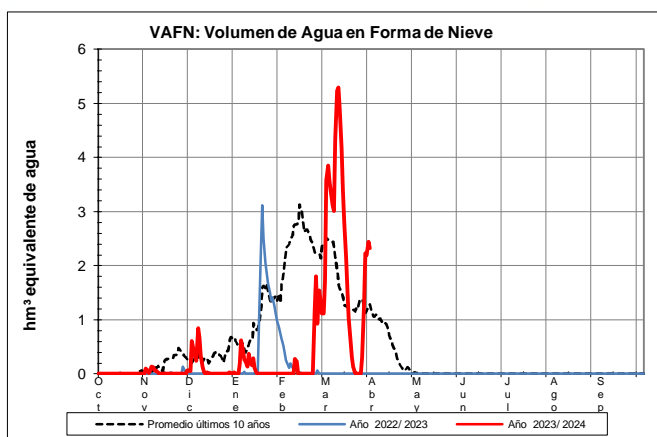
## SELMO EN OENCIA



### SELMO EN OENCIA

Fecha: 31/03/2024

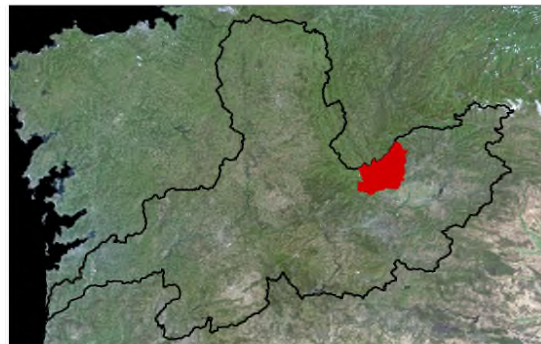
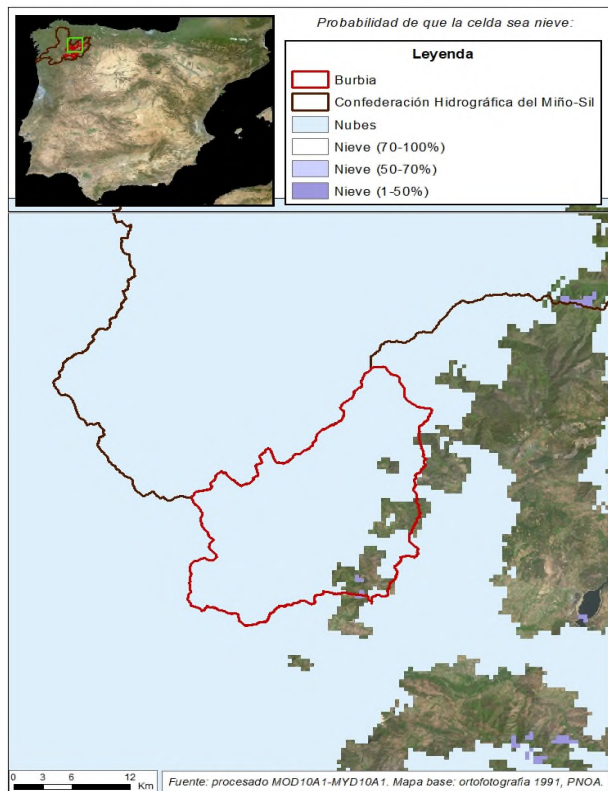
Cota de inicio de nieve (m): 1003,00  
Superficie total innivada (km<sup>2</sup>): 54,80  
Altura equivalente de agua media (mm): 42,60  
Volumen de agua en forma de nieve (hm<sup>3</sup>): 2,30





**EVOLUCIÓN DE LA RESERVA DE NIEVE Y APORTACIONES EN EL ÁMBITO DE LA CONFEDERACIÓN HIDROGRÁFICA DEL MIÑO-SIL**  
 Fecha del informe: 31/03/2024

## BURBIA EN VILAFRANCA DEL BIERZO



### BURBIA EN VILAFRANCA DEL BIERZO

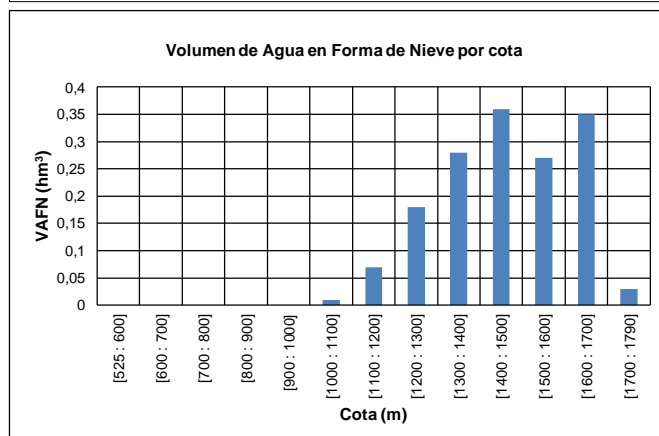
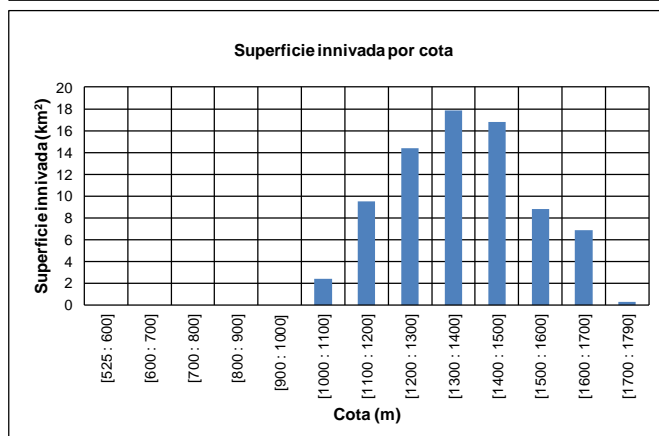
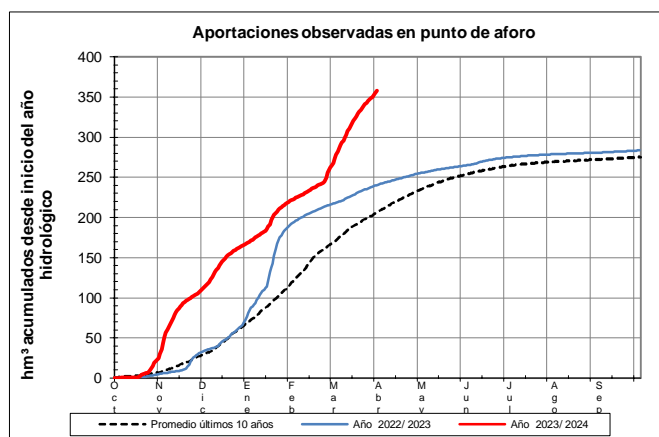
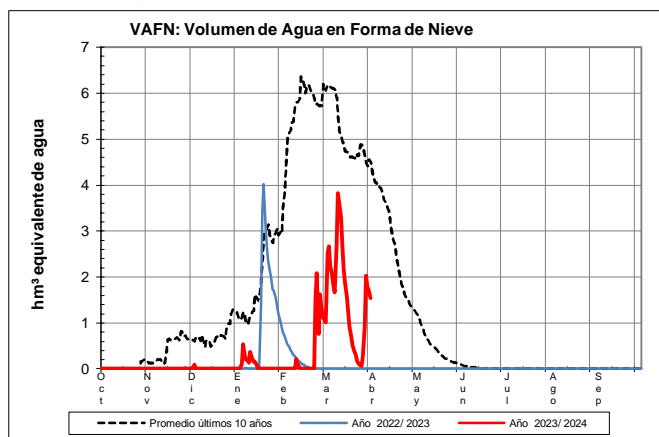
Fecha: 31/03/2024

Cota de inicio de nieve (m): 1072,00

Superficie total innivada (km<sup>2</sup>): 77,10

Altura equivalente de agua media (mm): 20,00

Volumen de agua en forma de nieve (hm<sup>3</sup>): 1,50

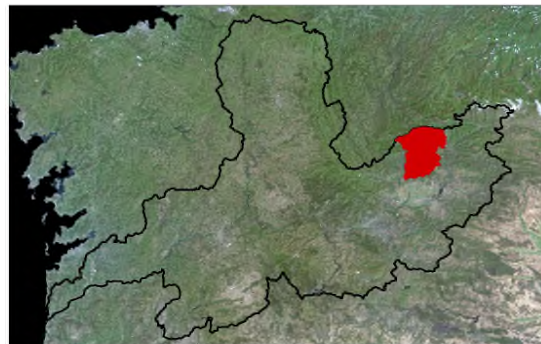
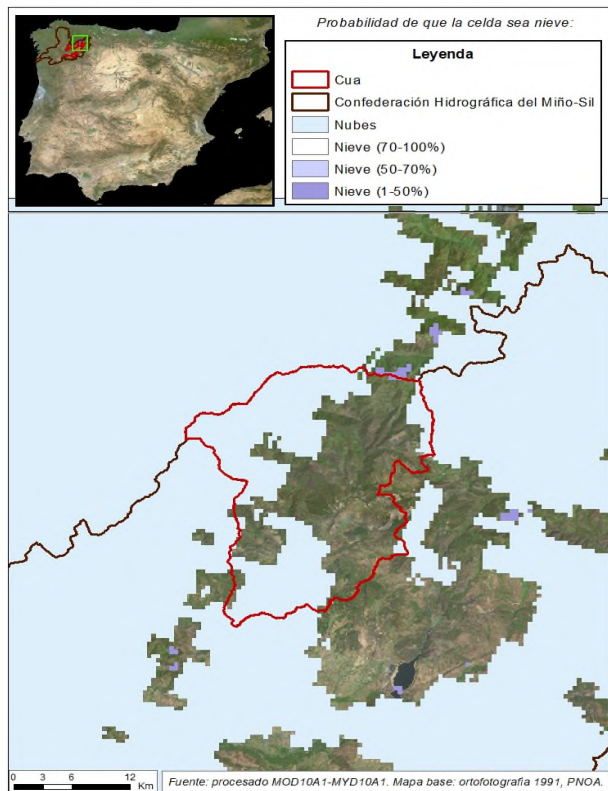




## EVOLUCIÓN DE LA RESERVA DE NIEVE Y APORTACIONES EN EL ÁMBITO DE LA CONFEDERACIÓN HIDROGRÁFICA DEL MIÑO-SIL

Fecha del informe: 31/03/2024

### CÚA EN QUILOS



### CÚA EN QUILOS

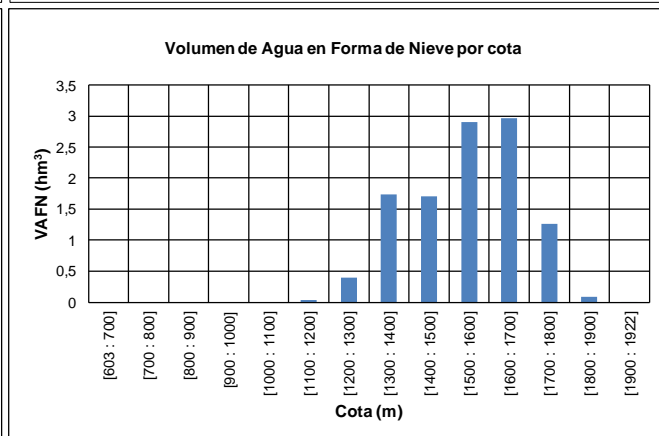
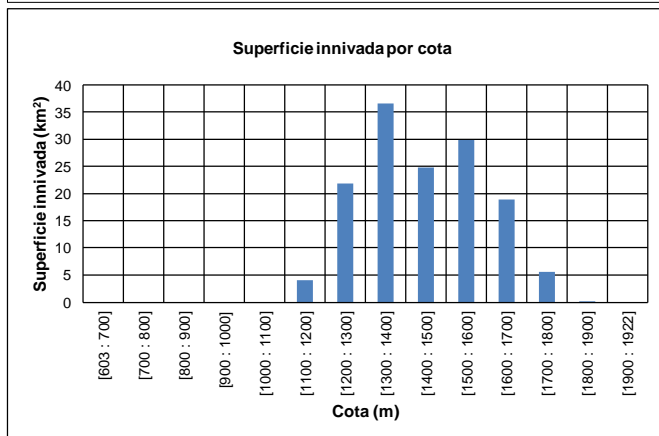
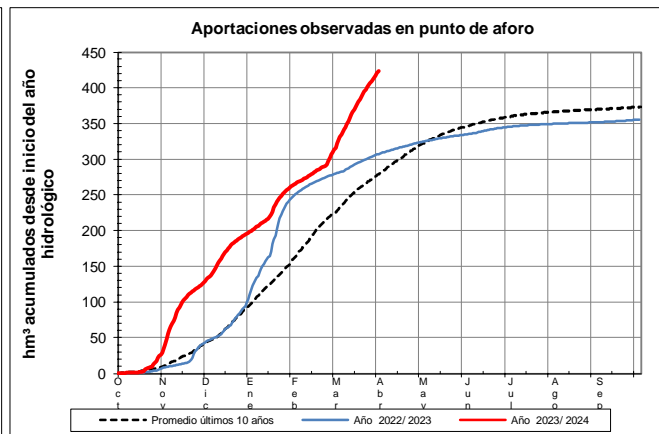
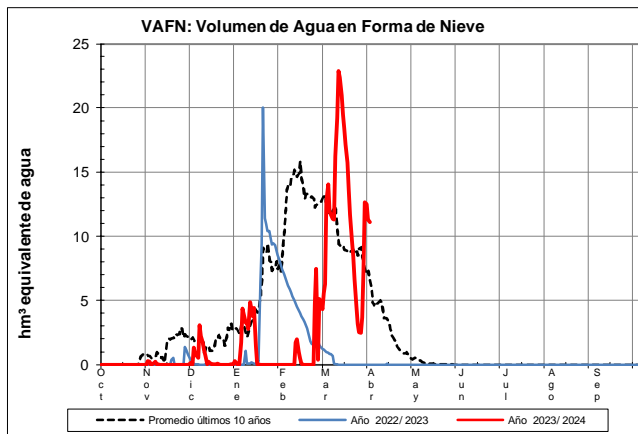
Fecha: 31/03/2024

Cota de inicio de nieve (m): 1184,00

Superficie total innivada (km<sup>2</sup>): 141,90

Altura equivalente de agua media (mm): 78,20

Volumen de agua en forma de nieve (hm<sup>3</sup>): 11,10

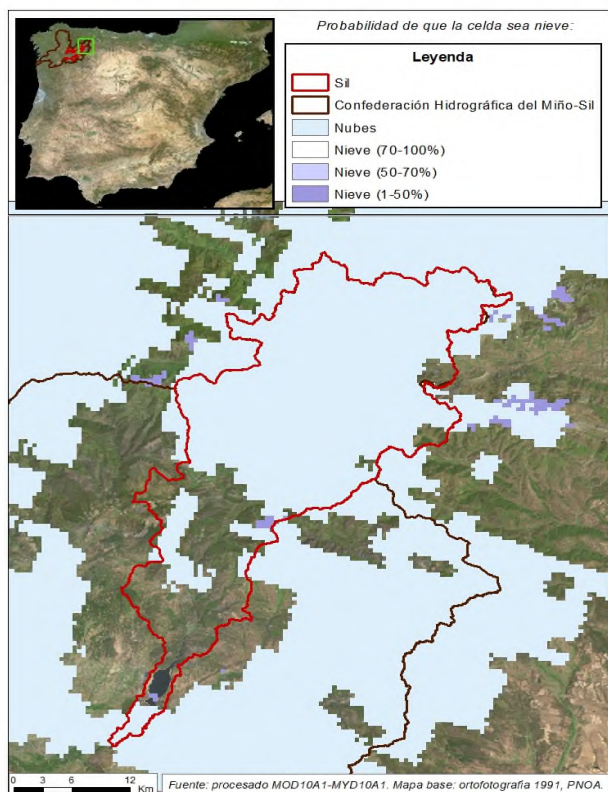




# EVOLUCIÓN DE LA RESERVA DE NIEVE Y APORTACIONES EN EL ÁMBITO DE LA CONFEDERACIÓN HIDROGRÁFICA DEL MIÑO-SIL

Fecha del informe: 31/03/2024

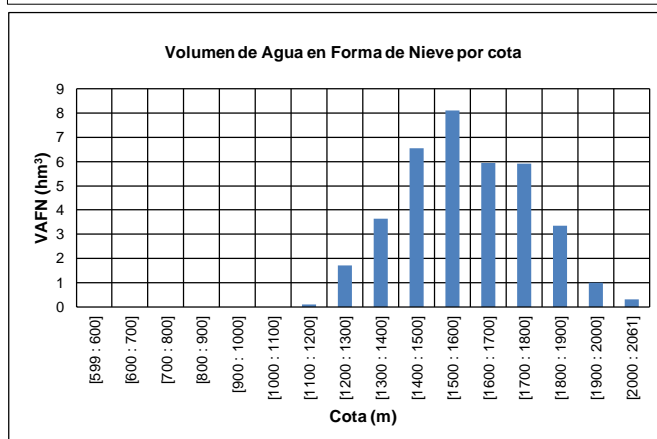
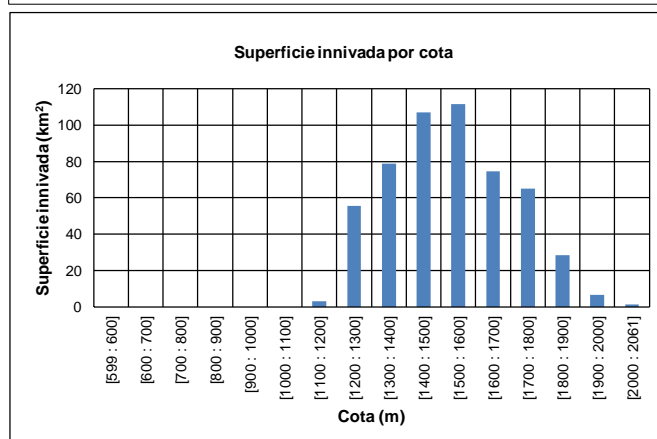
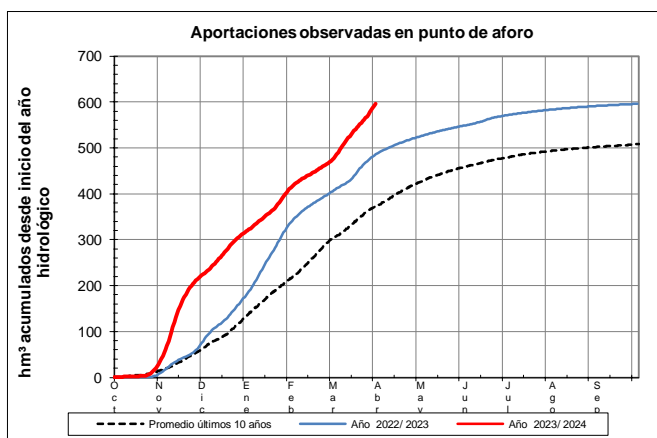
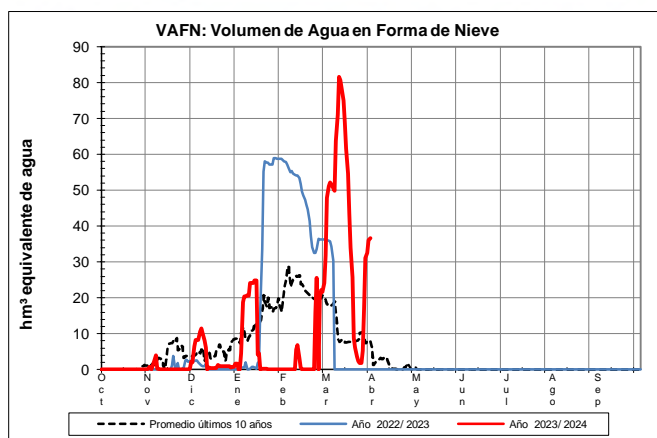
## SIL EN EMBALSE DE BÁRCENA



### SIL EN EMBALSE DE BÁRCENA

Fecha: 31/03/2024

Cota de inicio de nieve (m):	1190,00
Superficie total innivada (km <sup>2</sup> ):	531,90
Altura equivalente de agua media (mm):	68,80
Volumen de agua en forma de nieve (hm <sup>3</sup> ):	36,60

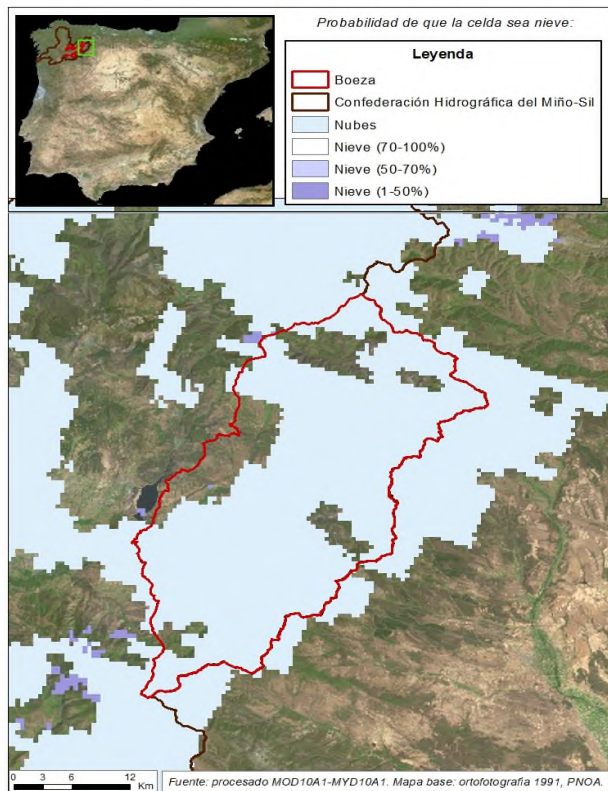




EVOLUCIÓN DE LA RESERVA DE NIEVE Y APORTACIONES EN EL  
ÁMBITO DE LA CONFEDERACIÓN HIDROGRÁFICA DEL MIÑO-SIL

Fecha del informe: 31/03/2024

BOEZA EN EMBALSE DE MONTEARENAS



BOEZA EN EMBALSE DE MONTEARENAS

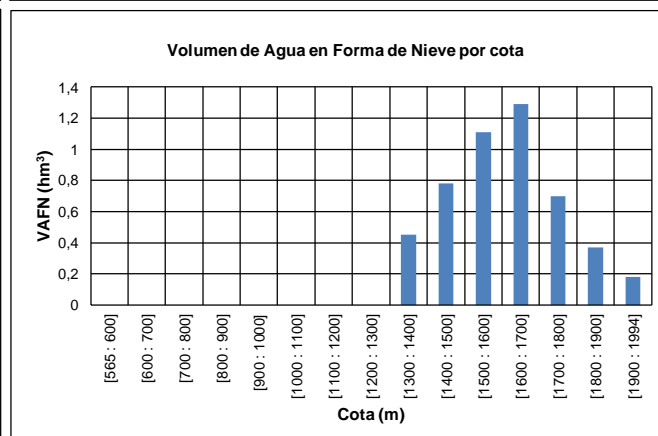
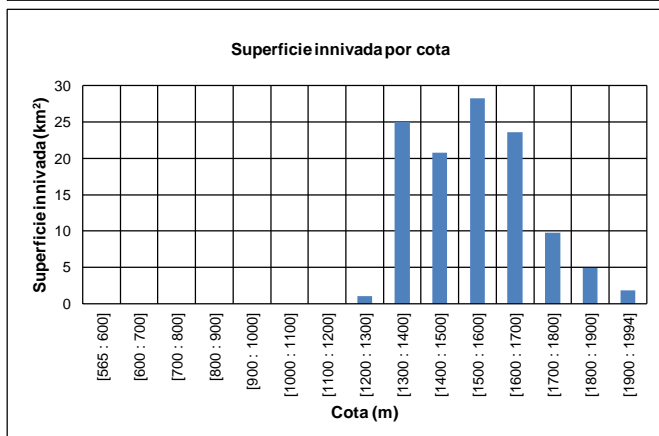
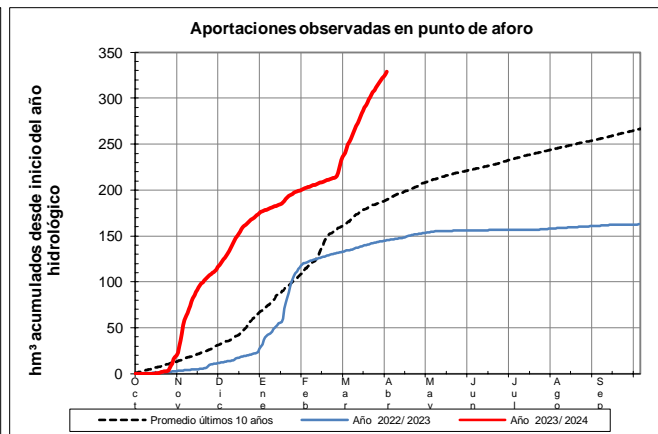
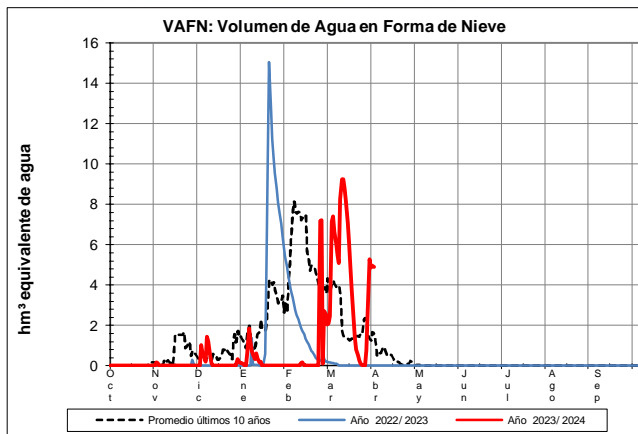
Fecha: 31/03/2024

Cota de inicio de nieve (m): 1278,00

Superficie total innivada (km<sup>2</sup>): 115,30

Altura equivalente de agua media (mm): 42,40

Volumen de agua en forma de nieve (hm<sup>3</sup>): 4,90

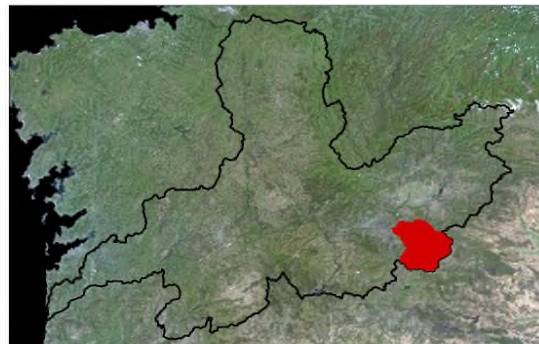
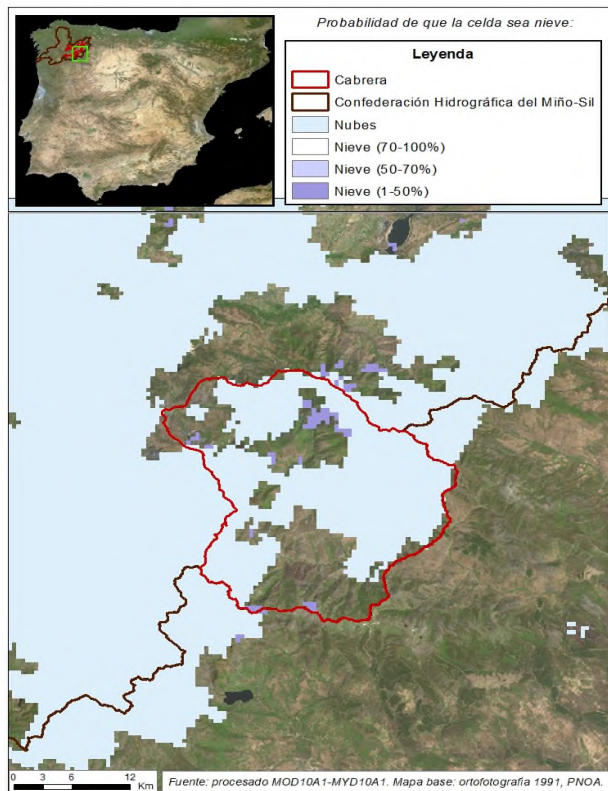




EVOLUCIÓN DE LA RESERVA DE NIEVE Y APORTACIONES EN EL  
ÁMBITO DE LA CONFEDERACIÓN HIDROGRÁFICA DEL MIÑO-SIL

Fecha del informe: 31/03/2024

CABRERA EN PUENTE DOMINGO FLOREZ



CABRERA EN PUENTE DOMINGO FLOREZ

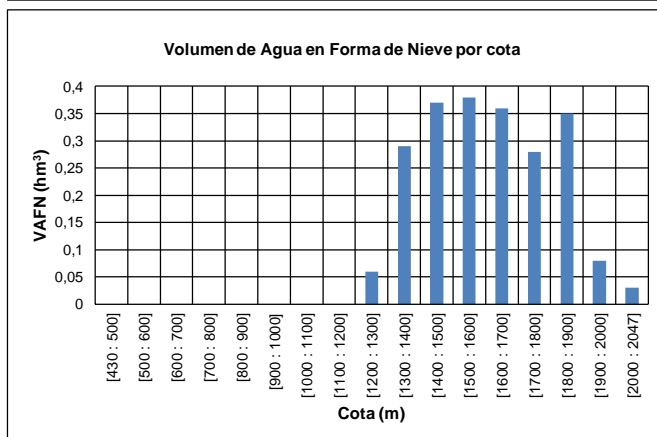
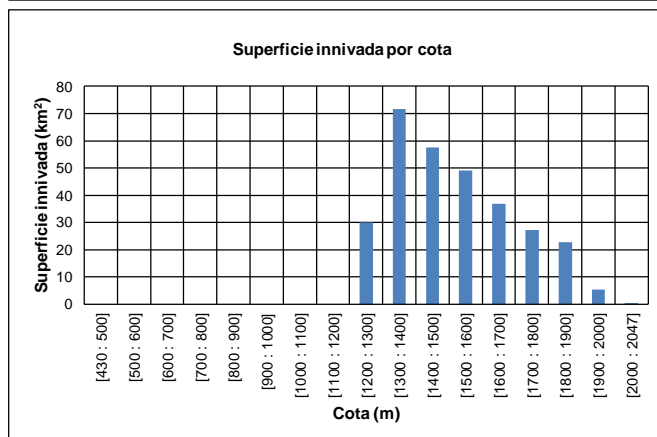
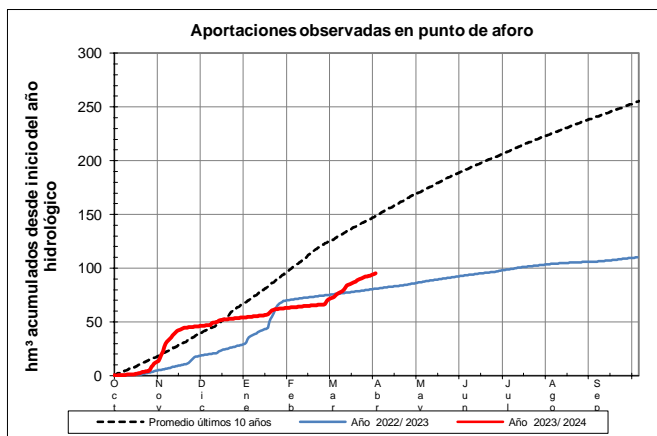
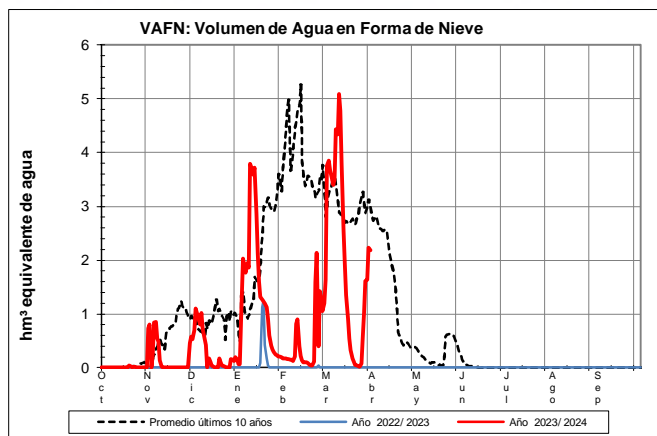
Fecha: 31/03/2024

Cota de inicio de nieve (m): 1229,00

Superficie total innivada (km<sup>2</sup>): 301,20

Altura equivalente de agua media (mm): 7,20

Volumen de agua en forma de nieve (hm<sup>3</sup>): 2,20

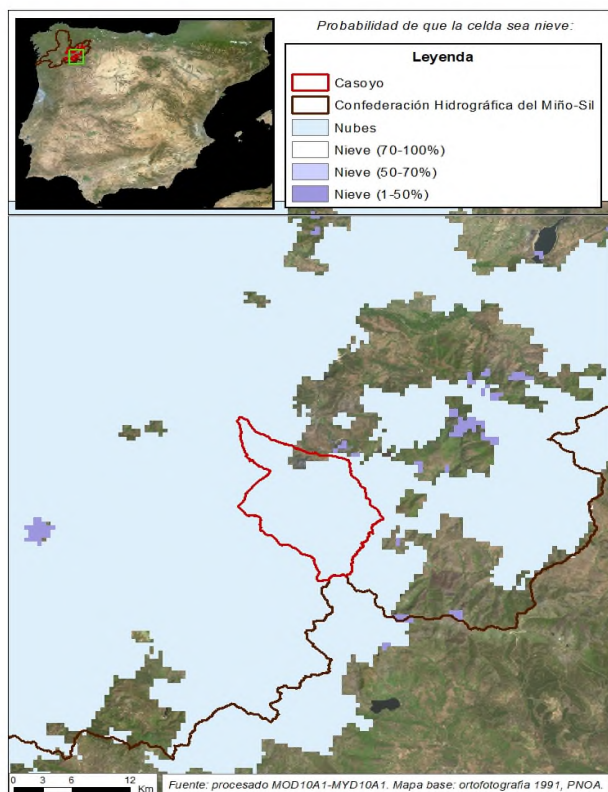




EVOLUCIÓN DE LA RESERVA DE NIEVE Y APORTACIONES EN EL  
ÁMBITO DE LA CONFEDERACIÓN HIDROGRÁFICA DEL MIÑO-SIL

Fecha del informe: 31/03/2024

CASOYO EN EMBALSE DE CASOYO



CASOYO EN EMBALSE DE CASOYO

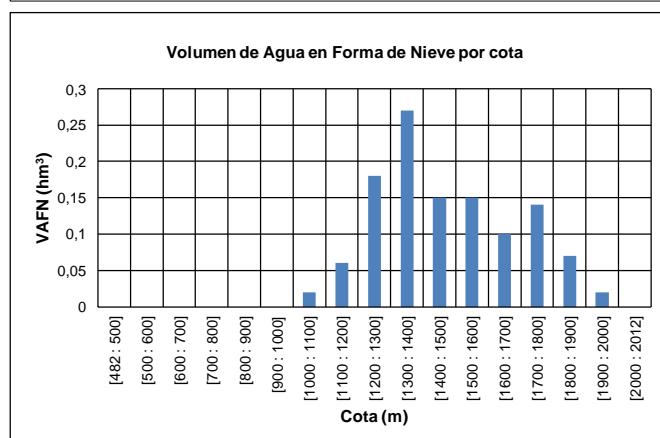
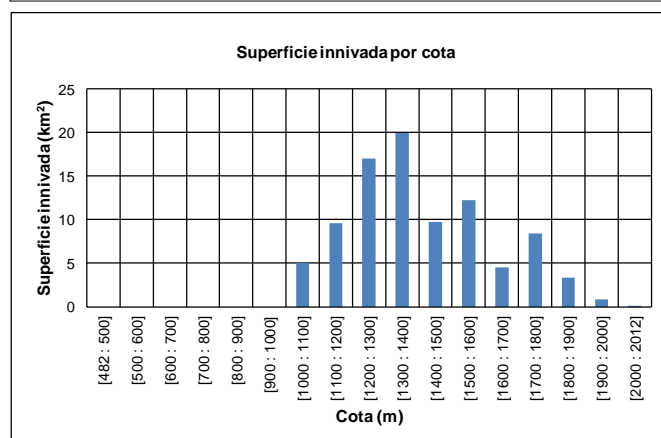
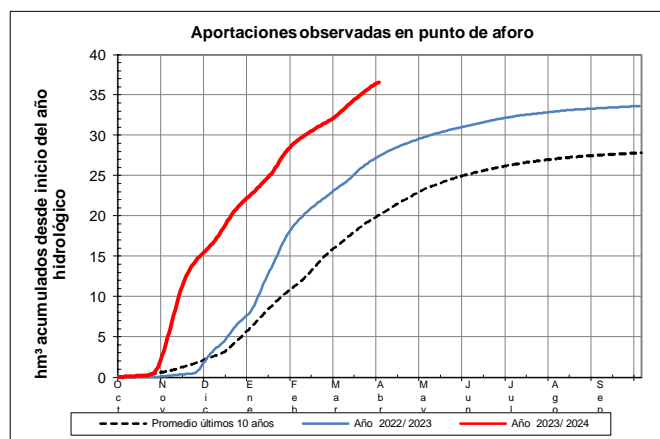
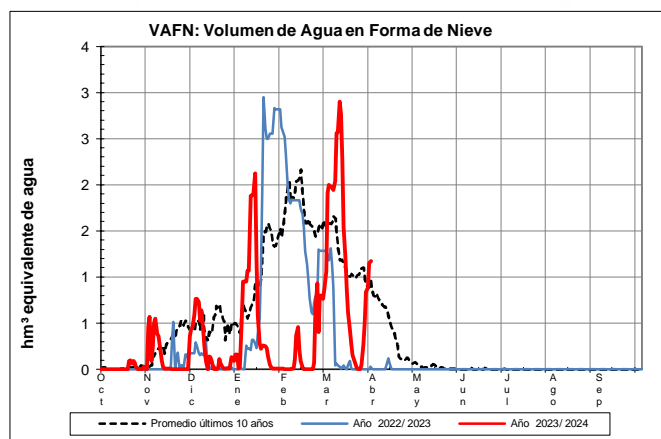
Fecha: 31/03/2024

Cota de inicio de nieve (m): 1029,00

Superficie total innivada (km<sup>2</sup>): 90,30

Altura equivalente de agua media (mm): 13,00

Volumen de agua en forma de nieve (hm<sup>3</sup>): 1,20

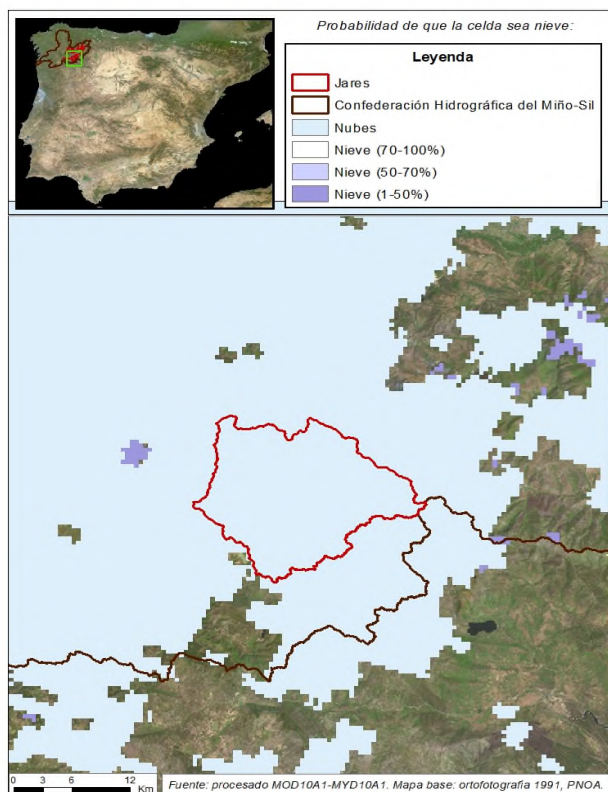




EVOLUCIÓN DE LA RESERVA DE NIEVE Y APORTACIONES EN EL  
ÁMBITO DE LA CONFEDERACIÓN HIDROGRÁFICA DEL MIÑO-SIL

Fecha del informe: 31/03/2024

JARES EN EMBALSE DE PRADA



JARES EN EMBALSE DE PRADA

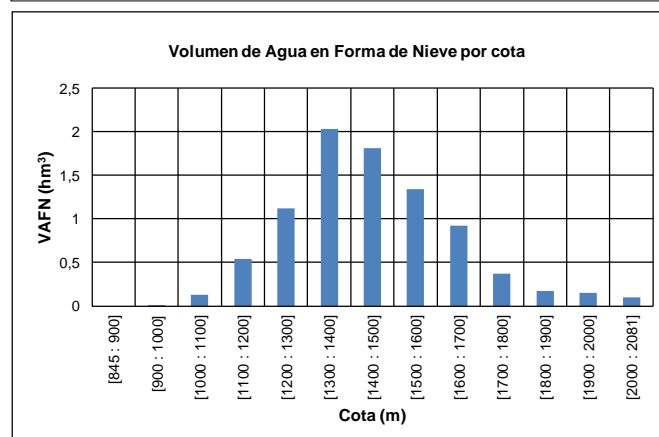
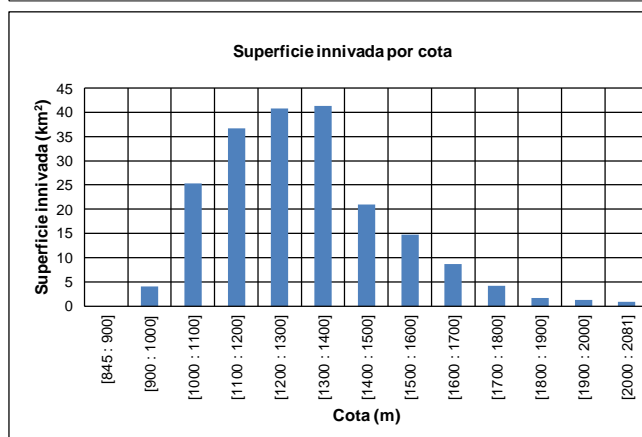
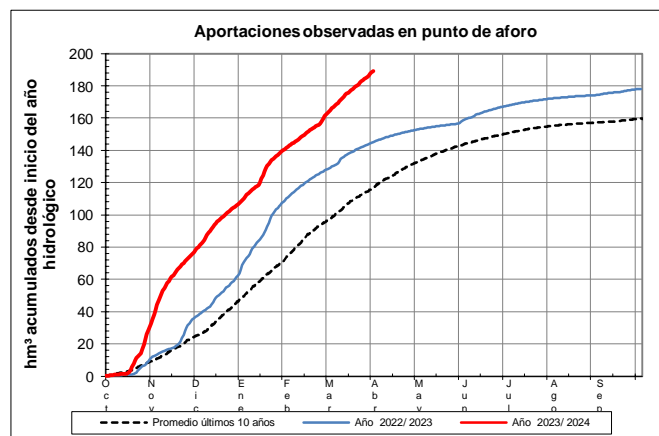
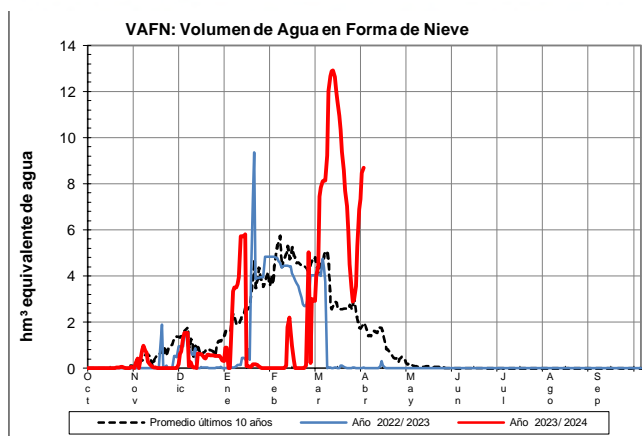
Fecha: 31/03/2024

Cota de inicio de nieve (m): 985,00

Superficie total innivada (km<sup>2</sup>): 200,30

Altura equivalente de agua media (mm): 43,30

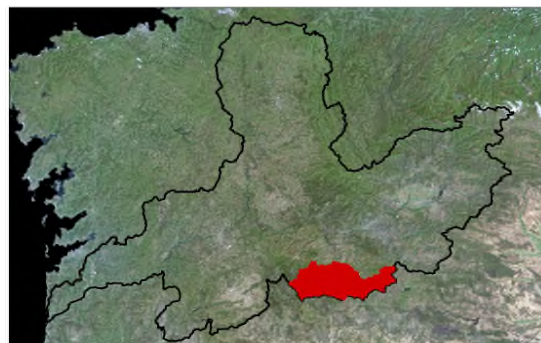
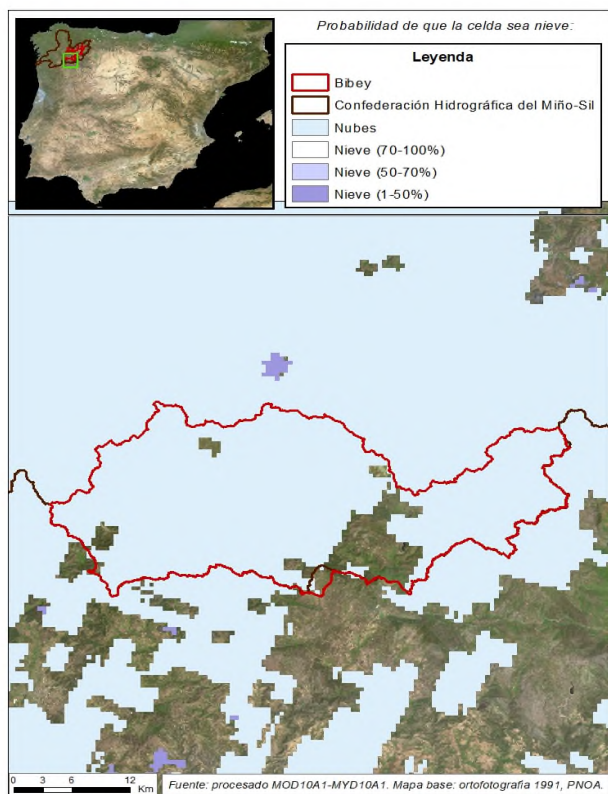
Volumen de agua en forma de nieve (hm<sup>3</sup>): 8,70





EVOLUCIÓN DE LA RESERVA DE NIEVE Y APORTACIONES EN EL  
ÁMBITO DE LA CONFEDERACIÓN HIDROGRÁFICA DEL MIÑO-SIL  
Fecha del informe: 31/03/2024

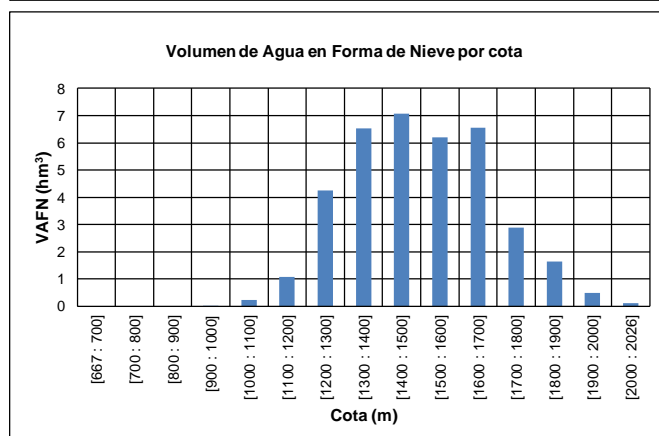
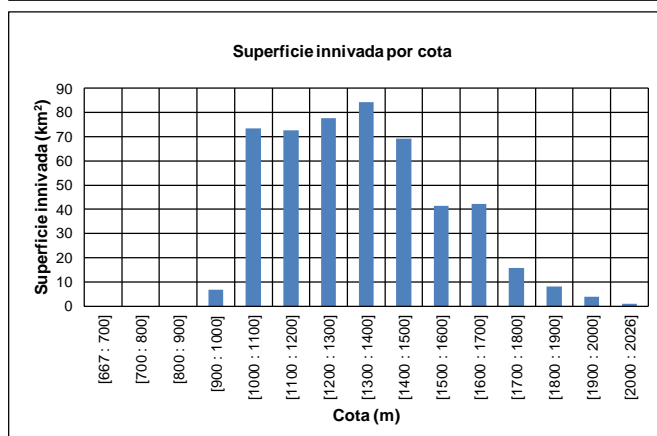
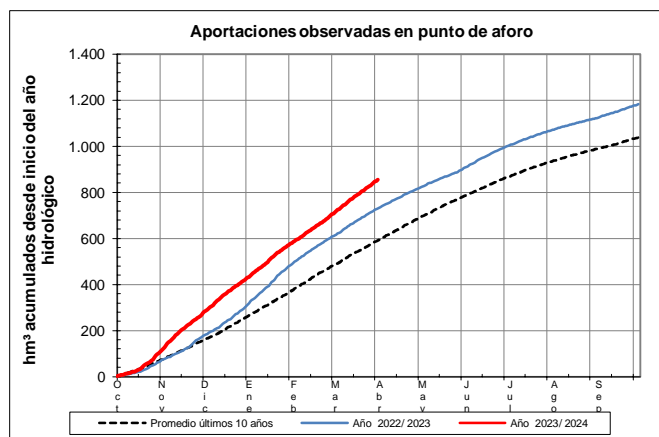
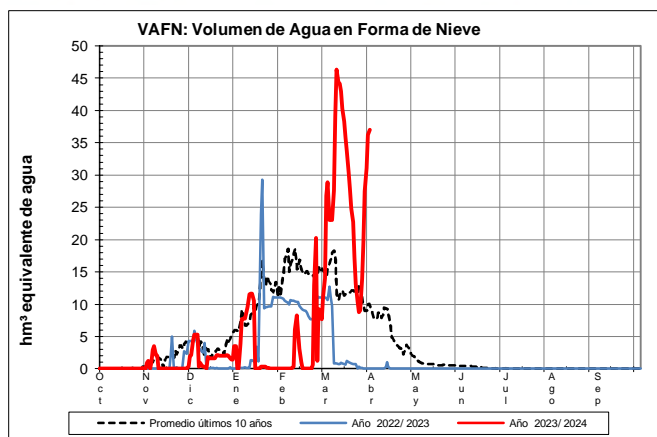
BIBEY EN E. DE BAO



BIBEY EN E. DE BAO

Fecha: 31/03/2024

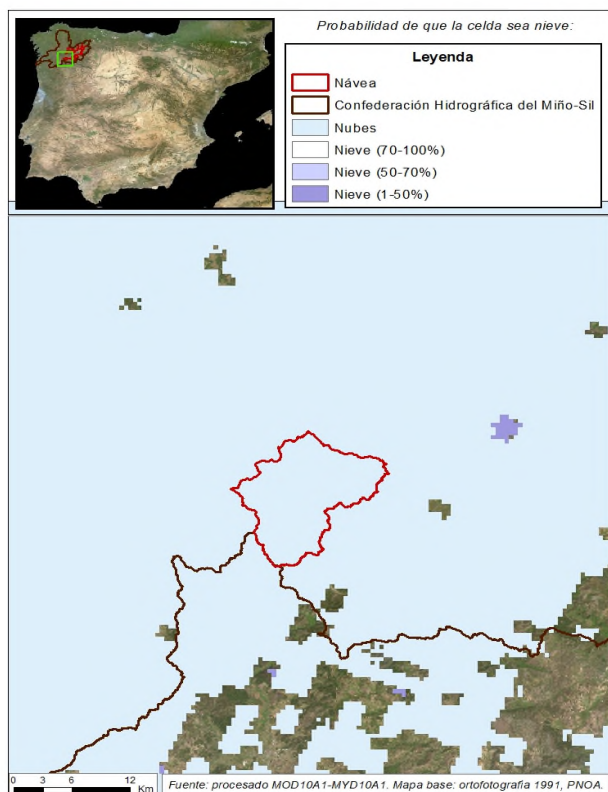
Cota de inicio de nieve (m): 992,00  
Superficie total innivada (km<sup>2</sup>): 496,50  
Altura equivalente de agua media (mm): 74,50  
Volumen de agua en forma de nieve (hm<sup>3</sup>): 37,00





EVOLUCIÓN DE LA RESERVA DE NIEVE Y APORTACIONES EN EL  
ÁMBITO DE LA CONFEDERACIÓN HIDROGRÁFICA DEL MIÑO-SIL  
Fecha del informe: 31/03/2024

## NÁVEA EN EMBALSE DE CHANDREJA



### NÁVEA EN EMBALSE DE CHANDREJA

Fecha: 31/03/2024

Cota de inicio de nieve (m): 1615,00  
Superficie total innivada (km<sup>2</sup>): 3,40  
Altura equivalente de agua media (mm): 10,00  
Volumen de agua en forma de nieve (hm<sup>3</sup>): 0,00

