

Evolución de la reserva de nieve (Modelo hidrológico ASTER®)



Confederación Hidrográfica del Ebro

12 de marzo de 2024

Datos provisionales sujetos a revisión

NÚMERO BHS 11
AÑO 2024

**SECRETARÍA DE ESTADO DE
MEDIO AMBIENTE.
DIRECCIÓN GENERAL DEL
AGUA**

Catálogo de Publicaciones de la
Administración General del Estado:
<http://publicacionesoficiales.boe.es/>

N.I.P.O.: 665-20-095-4

SUBDIRECCIÓN
GENERAL DE PROTECCIÓN DE LAS
AGUAS Y GESTIÓN DE RIESGOS

**ÁREA DE INFORMACIÓN
HIDROLÓGICA**

Fernando Pastor Argüello

Alberto Irigoyen Pérez

Carlos González Trabanco

Beatriz Fondevila Garcinuño

Teresa Maestro Villarroya

Para cualquier sugerencia póngase
en contacto con:

Plaza San Juan de la Cruz 10
Despacho C-708
28071 Madrid

Teléfonos: 91 597 54 43

Correo electrónico:

hidrologia@miteco.es

El informe de Evolución de
Recursos Nivales puede ser
consultado en:

<https://www.miteco.gob.es/es/agua/temas/evaluacion-de-los-recursos-hidricos/ERHIN/>

RESUMEN

Evolución de las reservas nivales

EVOLUCIÓN DE LA RESERVA DE NIEVE Y APORTACIONES EN EL
ÁMBITO DE LA CONFEDERACIÓN HIDROGRÁFICA DEL EBRO

Fecha del informe: 11/03/2024

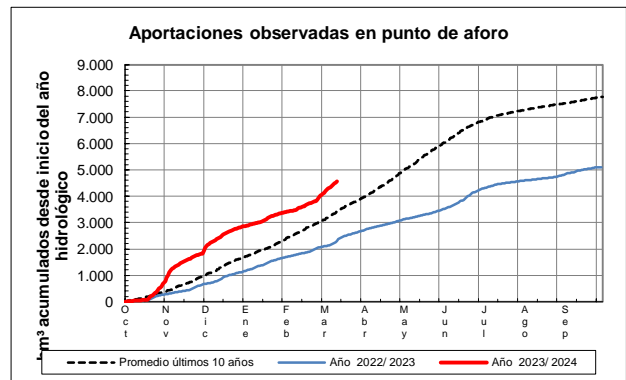
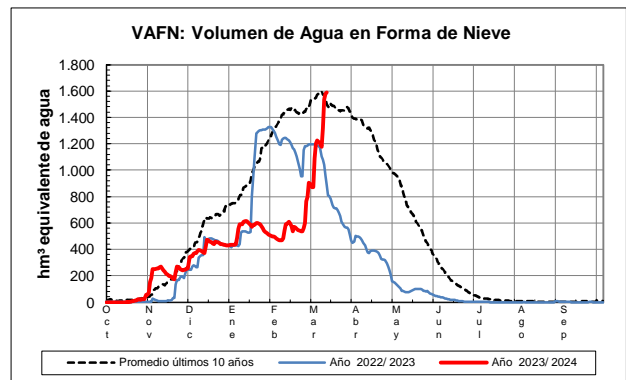
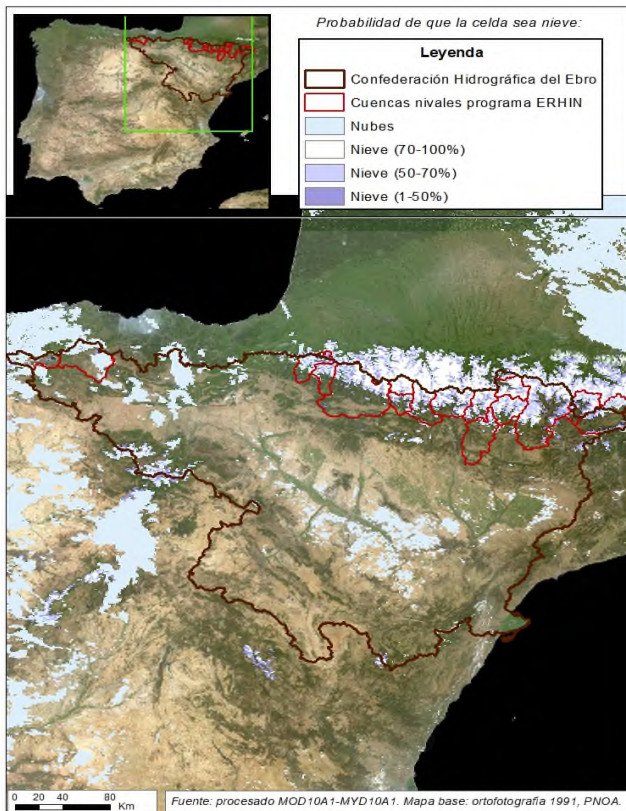
CUENCA		(*) ESTADO A: 11/03/2024				
		Superficie de la cuenca	Superficie innivada (1)	VAFN (2)	Aportaciones (3)	Reserva nival (4)
Sistema	Pto. de control	(km²)	(km²)	(hm³)	(hm³)	
Cordillera Cantábrica	Embalse del Ebro	466,0	102,0	5,4	112,9	Muy alta
	Nela en Trespaderne	1.071,2	10,2	0,7	279,7	Baja
Pirineo	Iratí en Itoiz	499,4	104,0	10,1	402,5	Muy alta
	Salazar en Aspurz	399,3	148,3	7,5	209,0	Muy alta
	Aragón en E. de Yesa	2.166,4	1.273,9	250,6	958,9	Máxima 5 años
	Gállego en E. de Búbal	295,1	290,5	137,1	246,7	Muy alta
	Gállego en Sabiñánigo	306,5	208,3	51,4	389,1	Muy alta
	Ara en Boltaña	615,3	528,1	126,4	274,0	Máxima 5 años
	Cinca en Escalona	793,6	719,6	234,4	470,1	Muy alta
	Ésera en Campo	541,7	535,6	157,9	167,4	Muy alta
	Ésera en Emb. Barasona	941,0	369,5	42,3	311,0	Máxima 5 años
	Garona en Bossòst	475,7	407,9	79,8	70,0	Baja
	Garona en Torán	108,4	74,8	11,0	21,9	Baja
	N. Ribagorzana Pont de Suert	566,6	551,6	97,8	210,0	Muy alta
	Pallaresa en E. de Talárn	2.064,3	1.625,9	204,1	285,7	Alta
	Valira en Seo D'Urgel	549,0	542,6	98,2	88,0	Alta
	Segre en Seo D'Urgel	1.239,6	1.077,5	78,3	65,0	Alta
TOTAL		13.099,1	8.570,3	1.592,8	4.561,9	

(1) Superficie innivada calculada a partir del modelo ASTER

(2) Volumen de Agua en Forma de Nieve (VAFN) calculado a partir del modelo ASTER

(3) Aportaciones observadas en los puntos de aforo utilizados como puntos de cierre

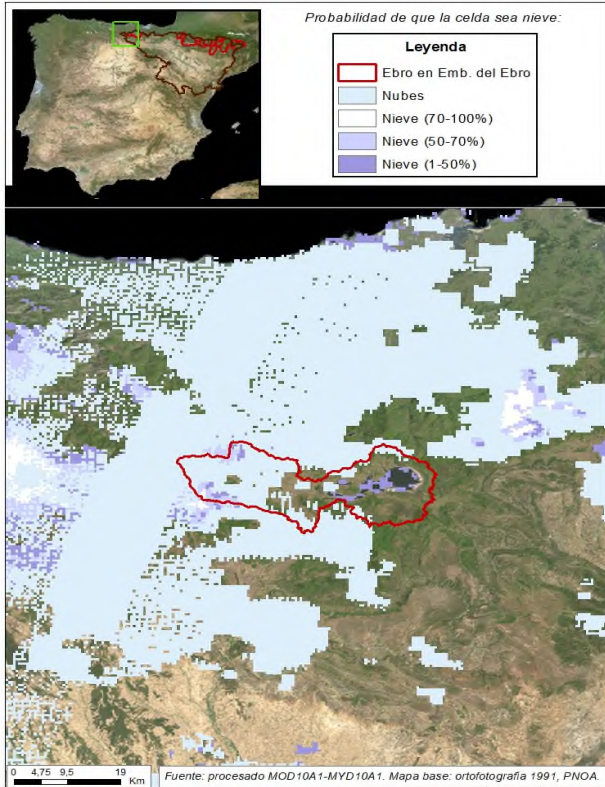
(4) Valoración cualitativa del estado de las reservas en comparación con los valores registrados en los últimos 5 años



EVOLUCIÓN DE LA RESERVA DE NIEVE Y APORTACIONES EN EL ÁMBITO DE LA CONFEDERACIÓN HIDROGRÁFICA DEL EBRO

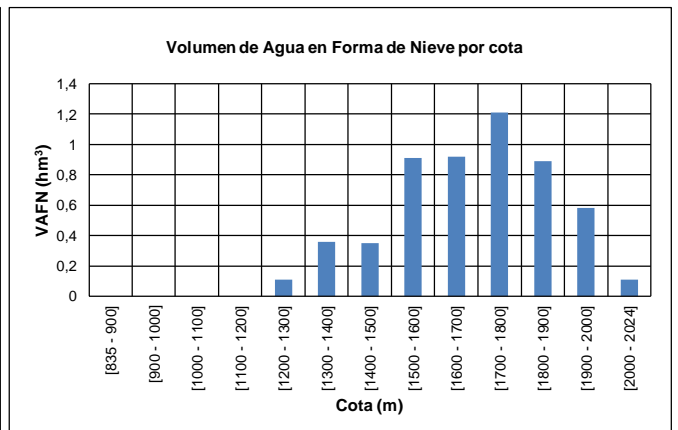
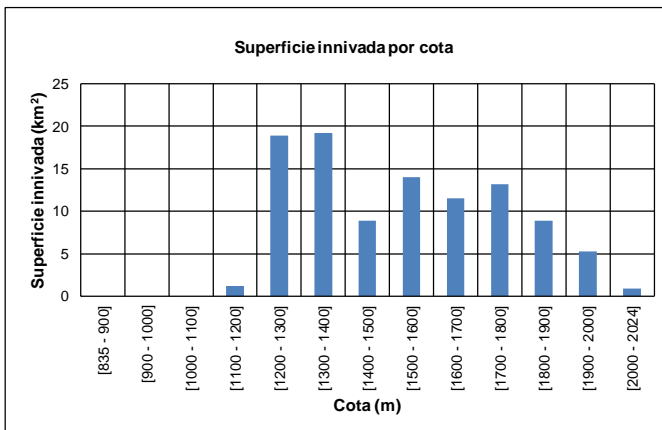
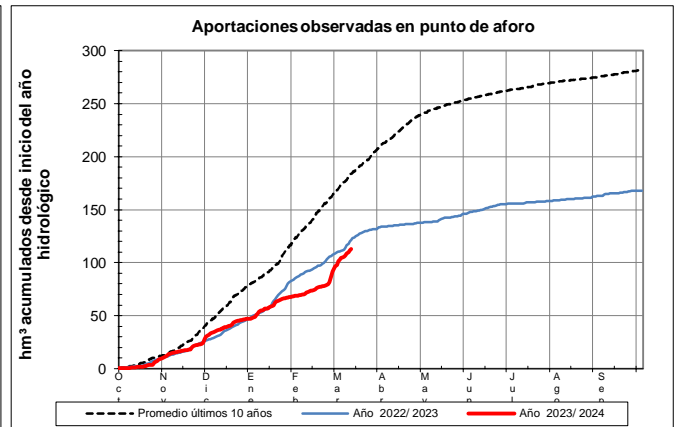
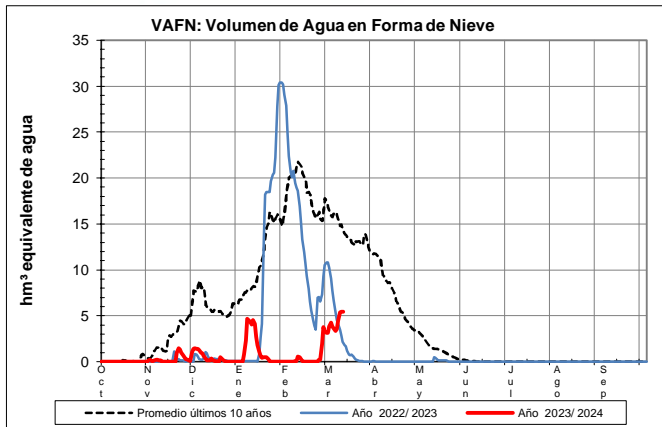
Fecha del informe: 11/03/2024

EBRO EN EMBALSE DEL EBRO



EBRO EN E. DEL EBRO

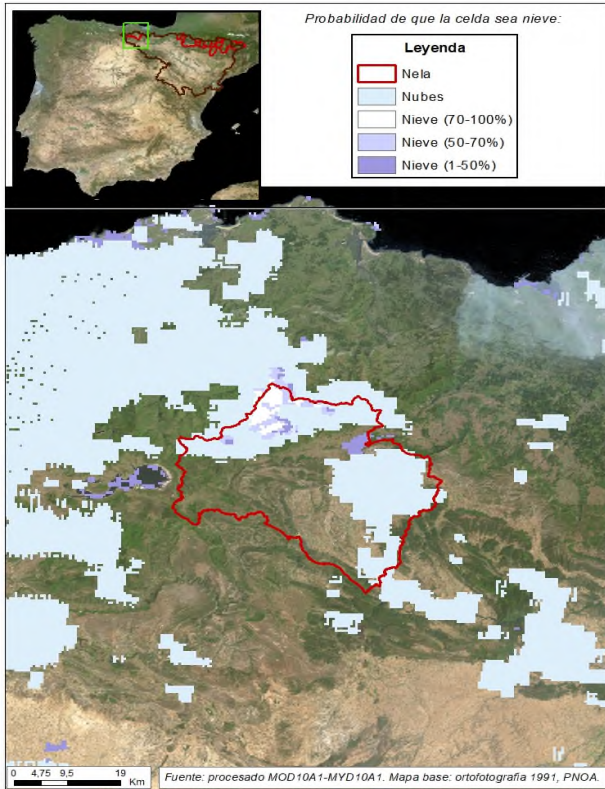
Fecha:	11/03/2024
Cota de inicio de nieve (m):	1112,00
Superficie total innivada (km ²):	102,00
Altura equivalente de agua media (mm):	53,40
Volumen de agua en forma de nieve (hm ³):	5,40



EVOLUCIÓN DE LA RESERVA DE NIEVE Y APORTACIONES EN EL
ÁMBITO DE LA CONFEDERACIÓN HIDROGRÁFICA DEL EBRO

Fecha del informe: 11/03/2024

NELA EN TRASPADERNE



NELA EN TRASPADERNE

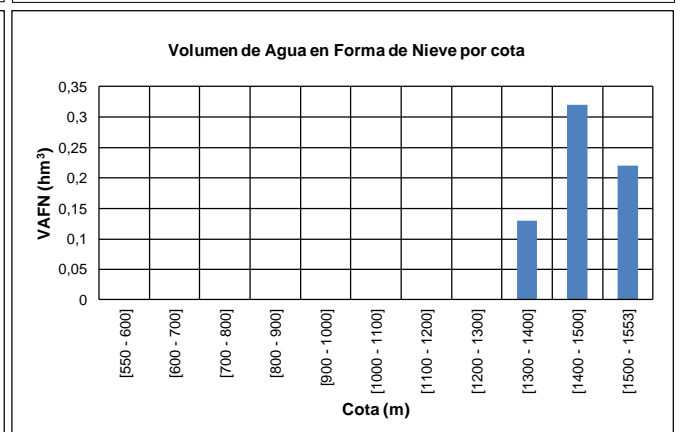
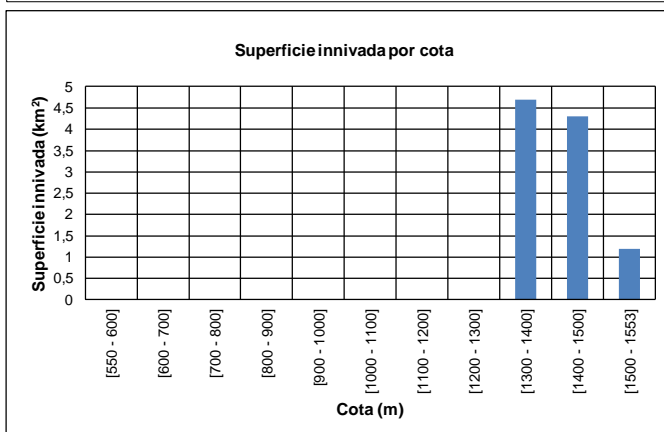
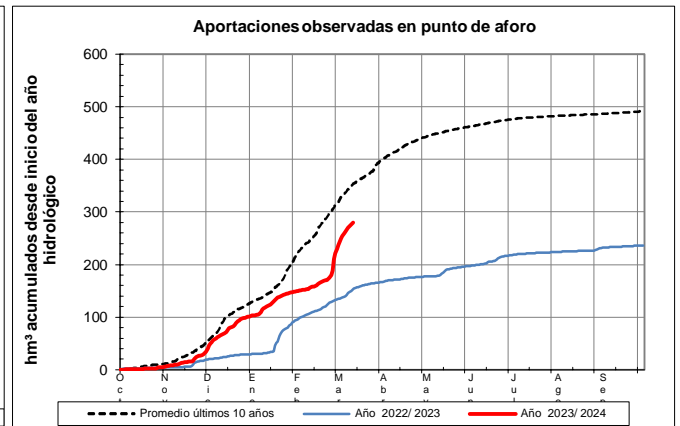
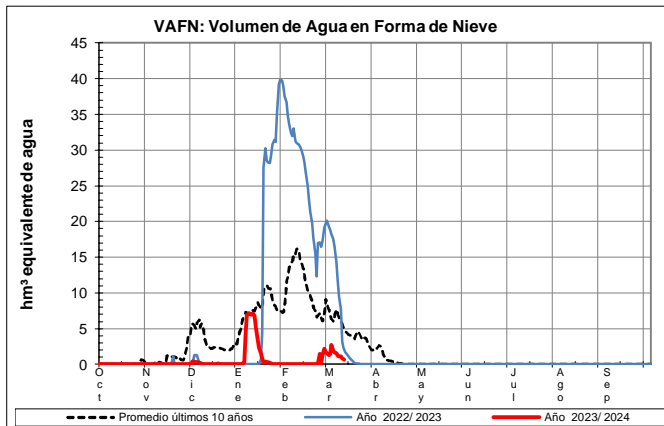
Fecha: 11/03/2024

Cota de inicio de nieve (m): 1333,00

Superficie total innivada (km²): 10,20

Altura equivalente de agua media (mm): 65,20

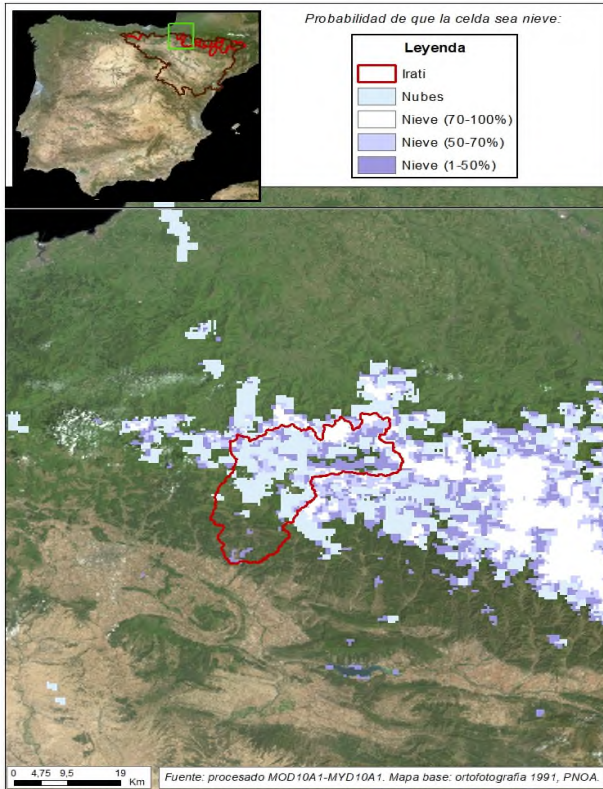
Volumen de agua en forma de nieve (hm³): 0,70



EVOLUCIÓN DE LA RESERVA DE NIEVE Y APORTACIONES EN EL ÁMBITO DE LA CONFEDERACIÓN HIDROGRÁFICA DEL EBRO

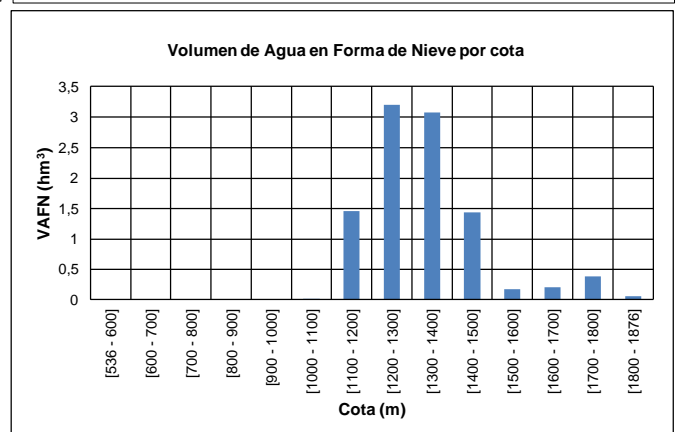
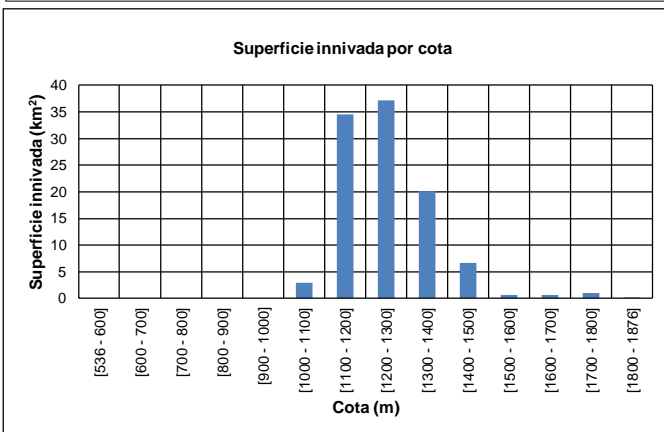
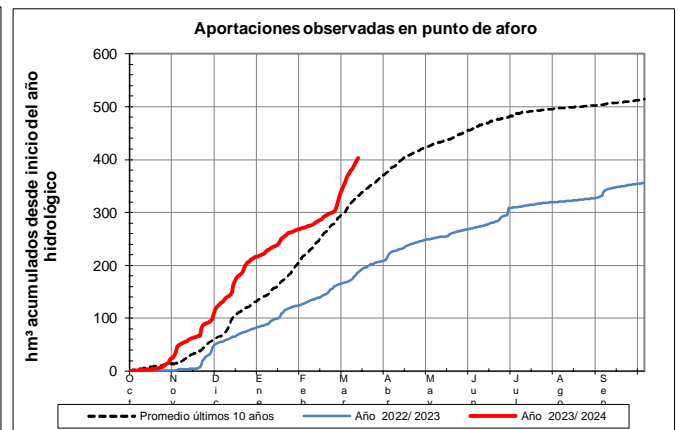
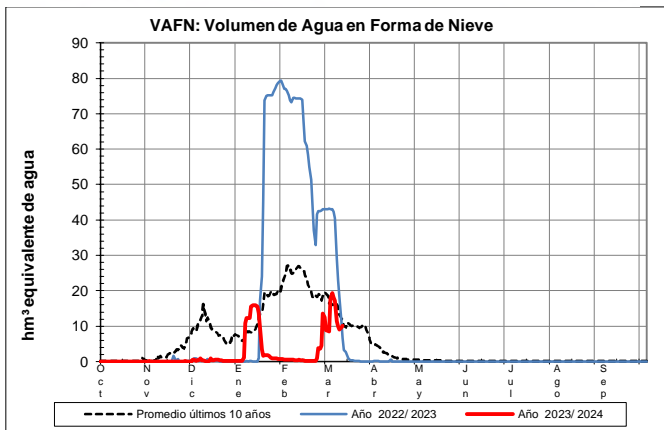
Fecha del informe: 11/03/2024

IRATI EN ITOIZ



IRATI EN ITOIZ

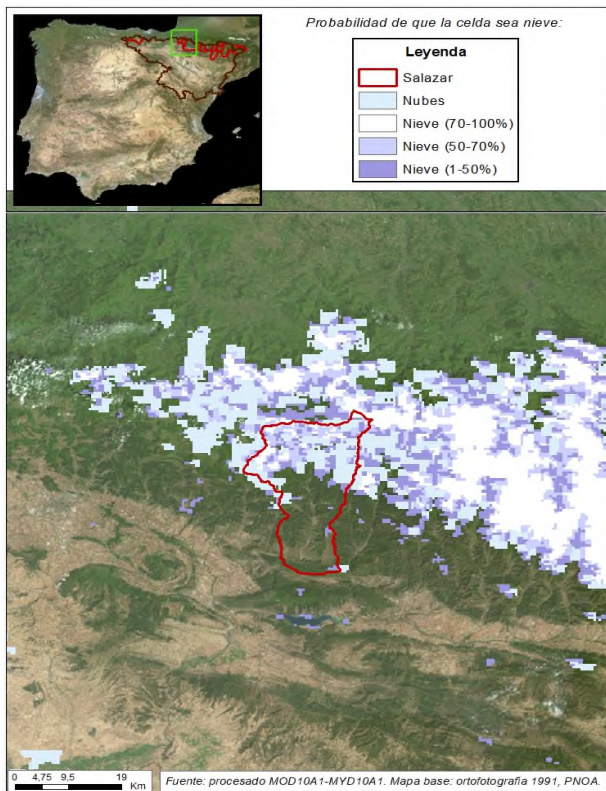
Fecha:	11/03/2024
Cota de inicio de nieve (m):	1044,00
Superficie total innivada (km ²):	104,00
Altura equivalente de agua media (mm):	96,70
Volumen de agua en forma de nieve (hm ³):	10,10



EVOLUCIÓN DE LA RESERVA DE NIEVE Y APORTACIONES EN EL
ÁMBITO DE LA CONFEDERACIÓN HIDROGRÁFICA DEL EBRO

Fecha del informe: 11/03/2024

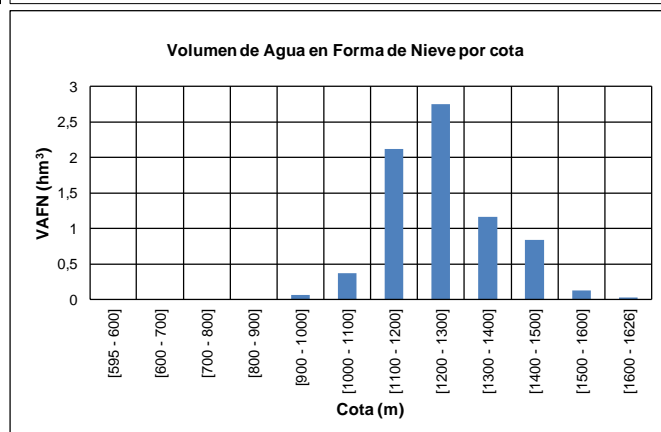
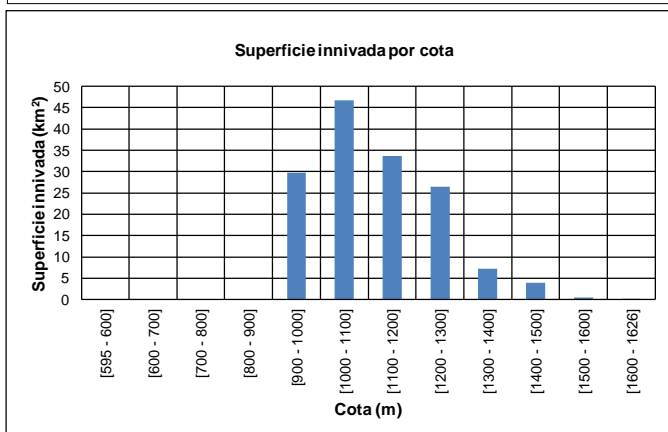
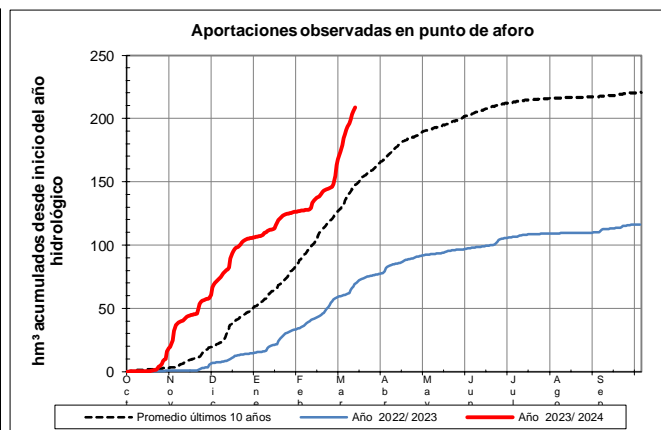
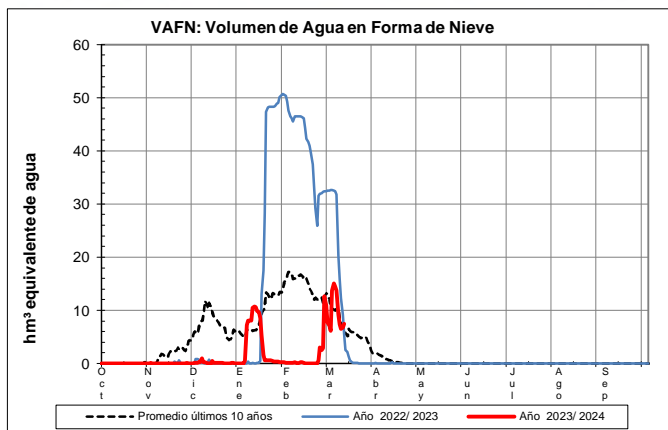
SALAZAR EN ASPURZ



SALAZAR EN ASPURZ

Fecha: 11/03/2024

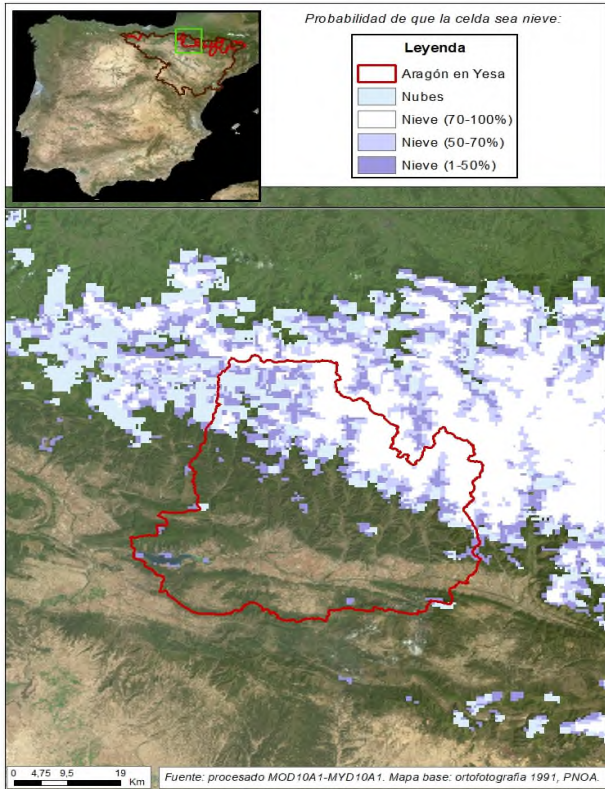
Cota de inicio de nieve (m): 912,00
Superficie total innivada (km²): 148,30
Altura equivalente de agua media (mm): 50,30
Volumen de agua en forma de nieve (hm³): 7,50



EVOLUCIÓN DE LA RESERVA DE NIEVE Y APORTACIONES EN EL
ÁMBITO DE LA CONFEDERACIÓN HIDROGRÁFICA DEL EBRO

Fecha del informe: 11/03/2024

ARAGÓN EN EMBALSE DE YESA



ARAGÓN EN E. YESA

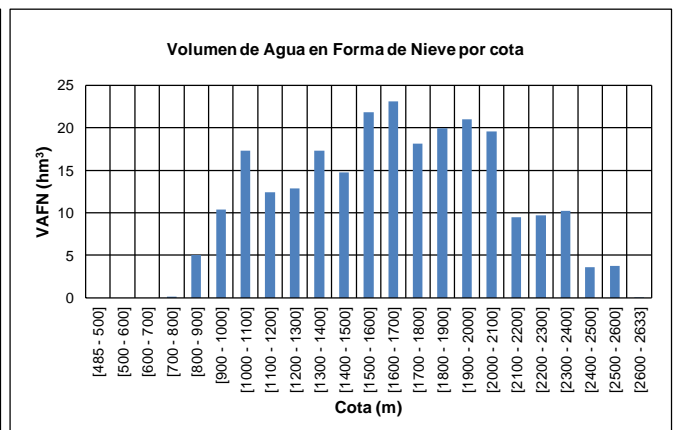
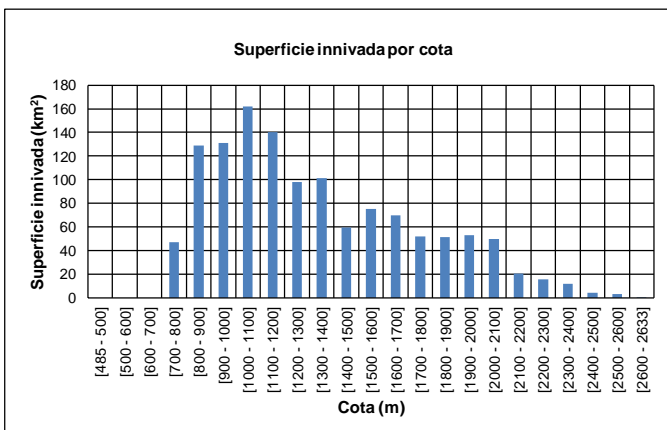
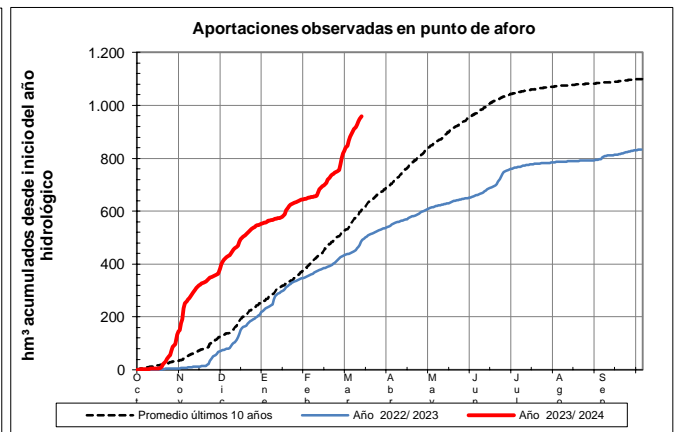
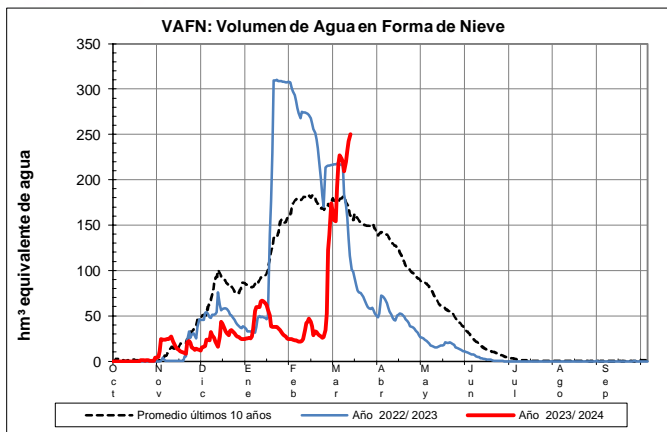
Fecha: 11/03/2024

Cota de inicio de nieve (m): 724,00

Superficie total innivada (km²): 1273,90

Altura equivalente de agua media (mm): 196,70

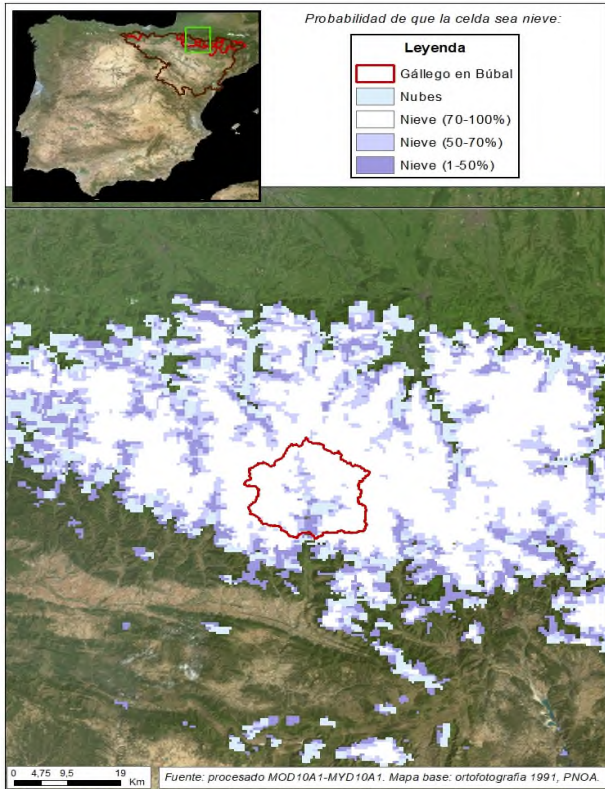
Volumen de agua en forma de nieve (hm³): 250,60



EVOLUCIÓN DE LA RESERVA DE NIEVE Y APORTACIONES EN EL
ÁMBITO DE LA CONFEDERACIÓN HIDROGRÁFICA DEL EBRO

Fecha del informe: 11/03/2024

GÁLLEGO EN EMBALSE DE BÚBAL



GÁLLEGO EN EMBALSE DE BÚBAL

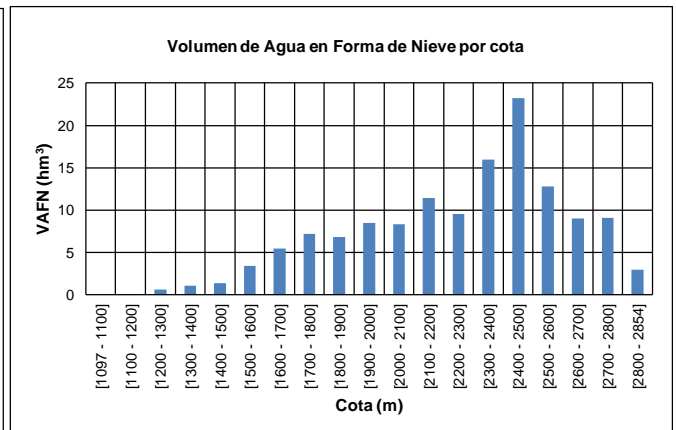
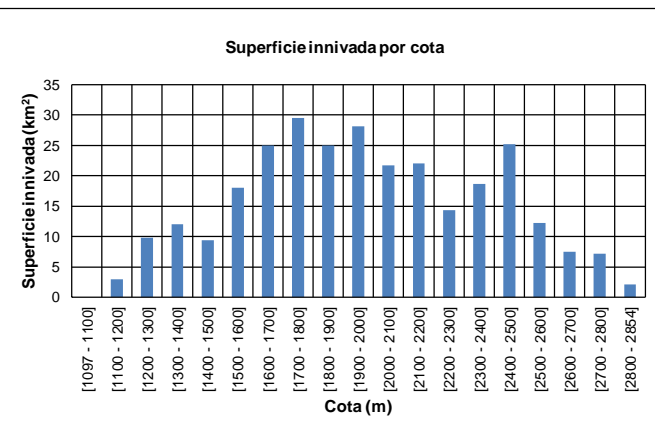
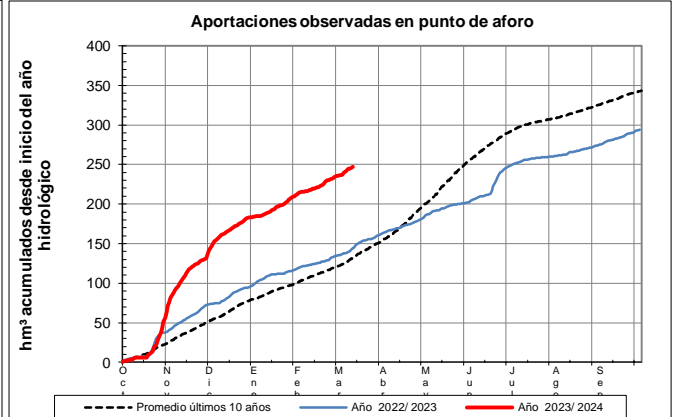
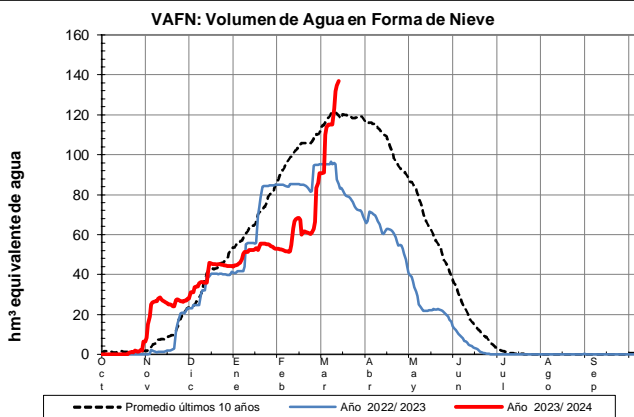
Fecha: 11/03/2024

Cota de inicio de nieve (m): 1148,00

Superficie total innivada (km²): 290,50

Altura equivalente de agua media (mm): 471,70

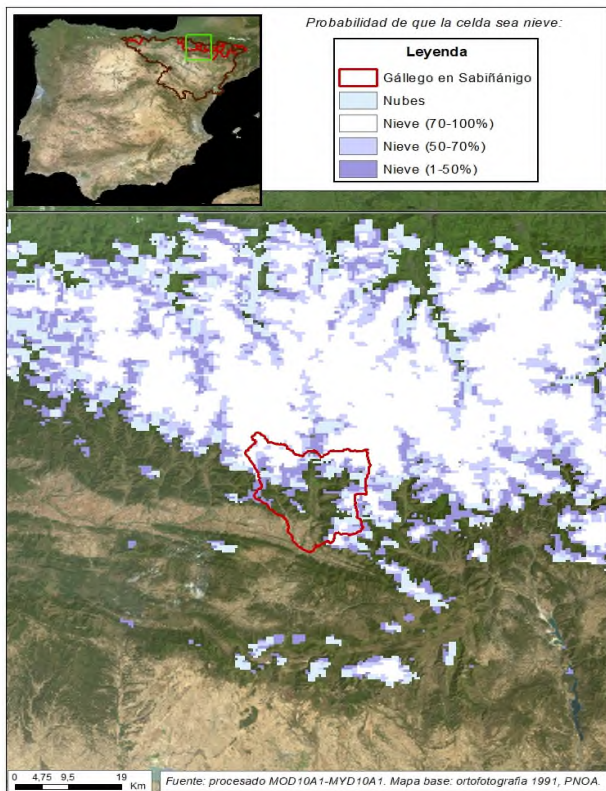
Volumen de agua en forma de nieve (hm³): 137,10



EVOLUCIÓN DE LA RESERVA DE NIEVE Y APORTACIONES EN EL
ÁMBITO DE LA CONFEDERACIÓN HIDROGRÁFICA DEL EBRO

Fecha del informe: 11/03/2024

GÁLLEGO EN SABIÑÁNIGO



GÁLLEGO EN SABIÑÁNIGO

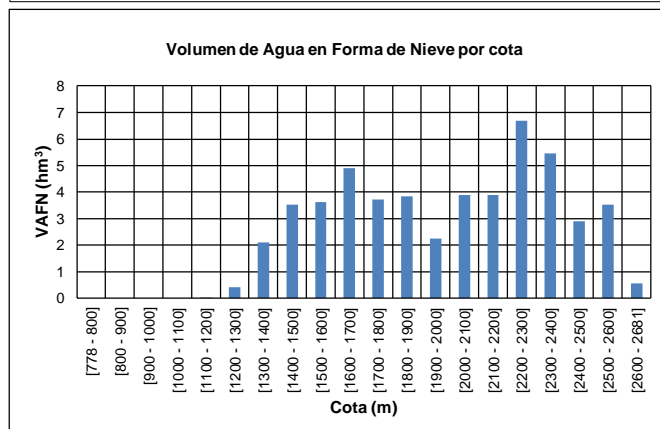
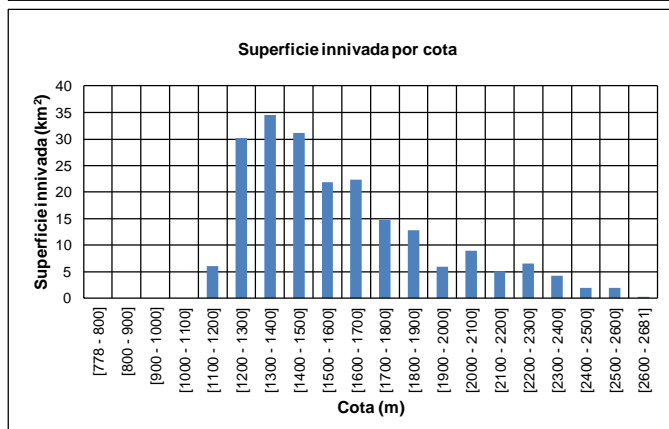
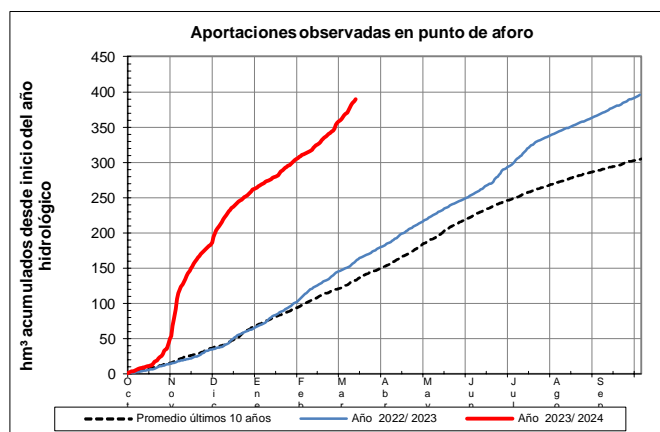
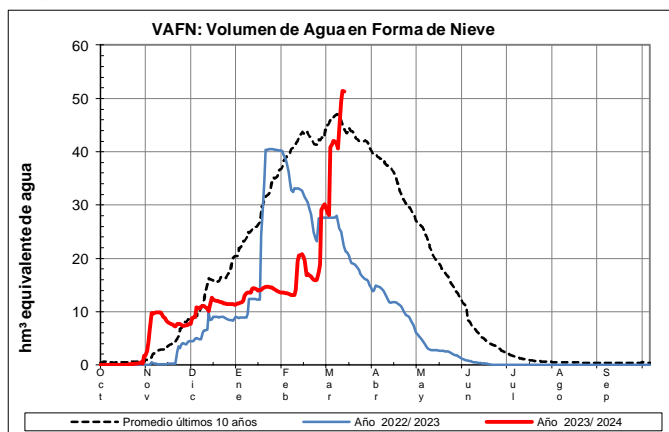
Fecha: 11/03/2024

Cota de inicio de nieve (m): 1174,00

Superficie total innivada (km²): 208,30

Altura equivalente de agua media (mm): 246,50

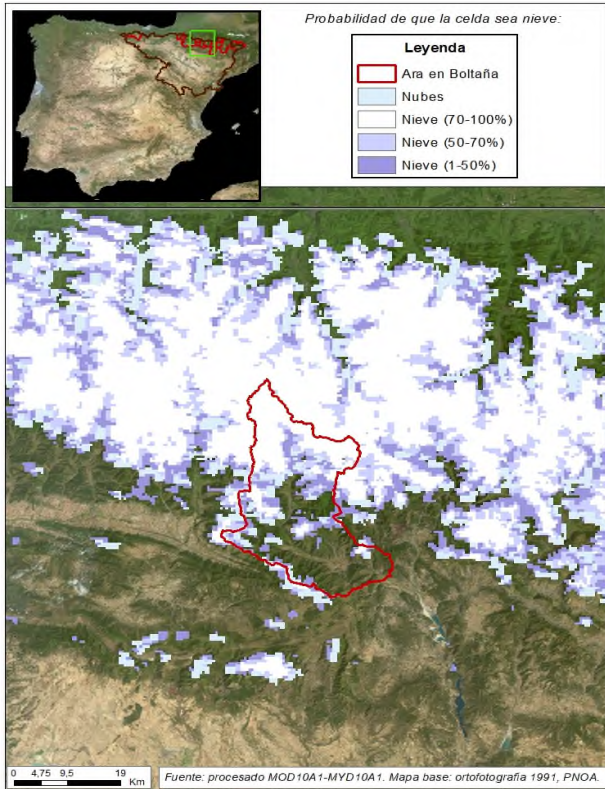
Volumen de agua en forma de nieve (hm³): 51,40



EVOLUCIÓN DE LA RESERVA DE NIEVE Y APORTACIONES EN EL
ÁMBITO DE LA CONFEDERACIÓN HIDROGRÁFICA DEL EBRO

Fecha del informe: 11/03/2024

ARA EN BOLTAÑA



ARA EN BOLTAÑA

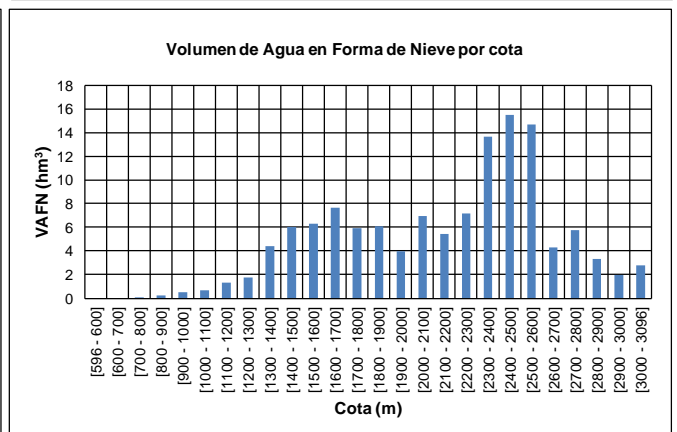
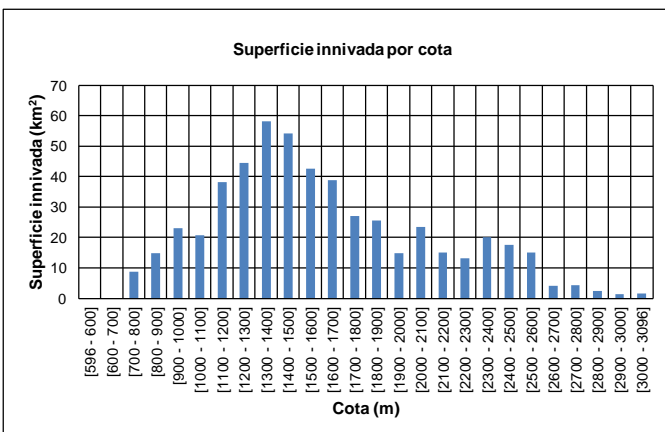
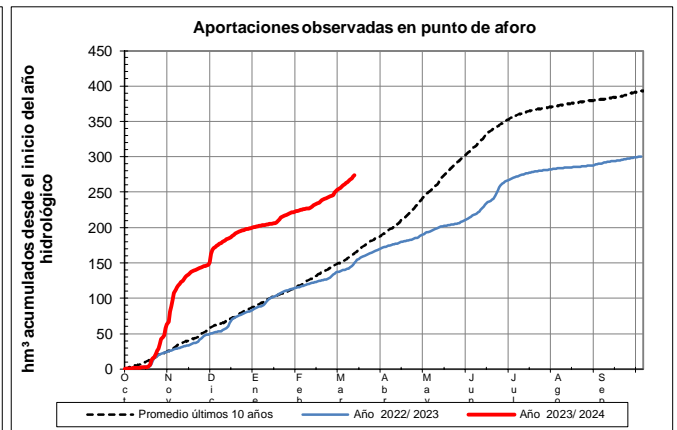
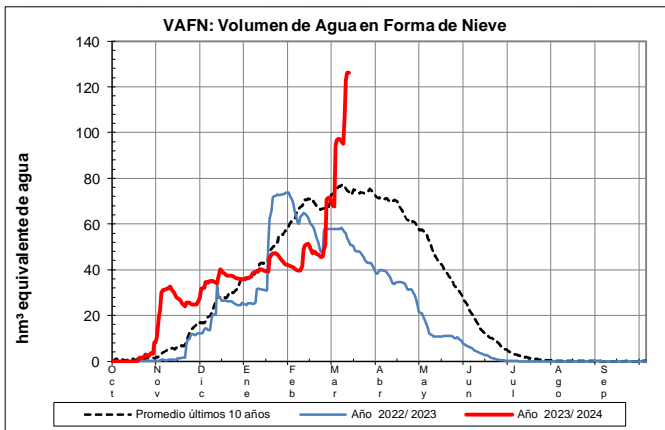
Fecha: 11/03/2024

Cota de inicio de nieve (m): 705,00

Superficie total innivada (km²): 528,10

Altura equivalente de agua media (mm): 239,30

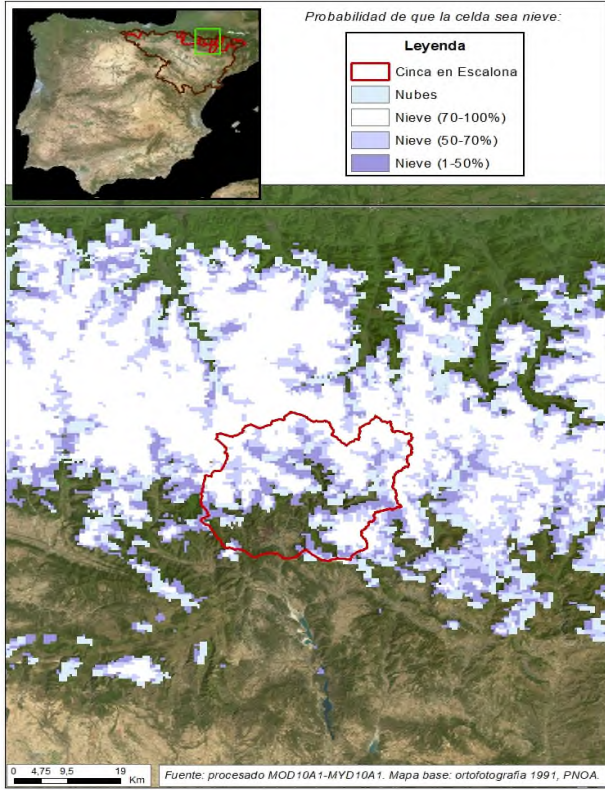
Volumen de agua en forma de nieve (hm³): 126,40



EVOLUCIÓN DE LA RESERVA DE NIEVE Y APORTACIONES EN EL
ÁMBITO DE LA CONFEDERACIÓN HIDROGRÁFICA DEL EBRO

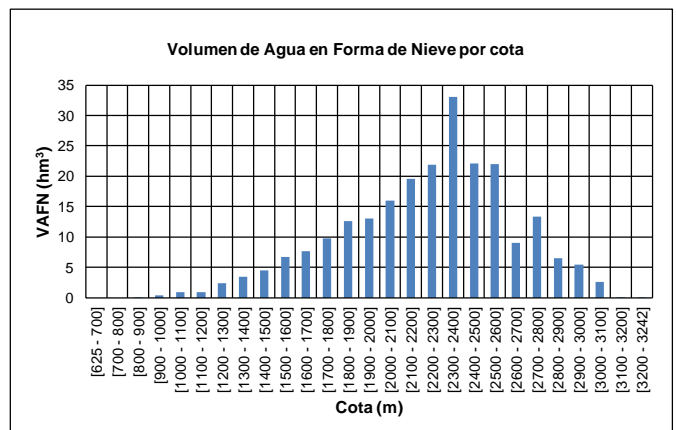
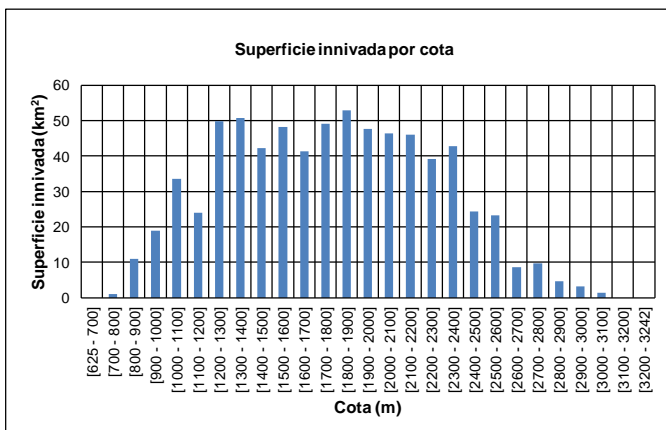
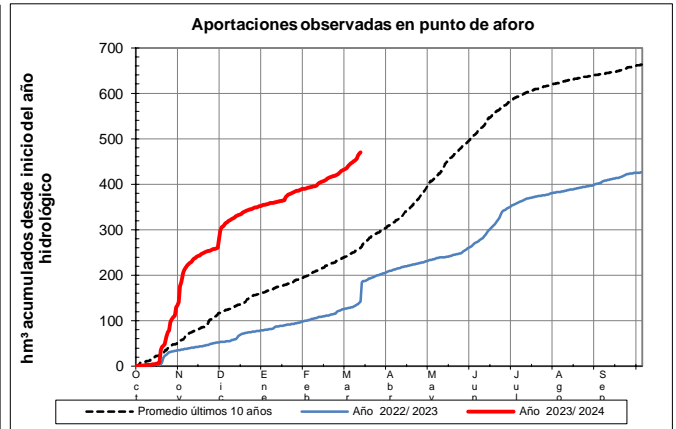
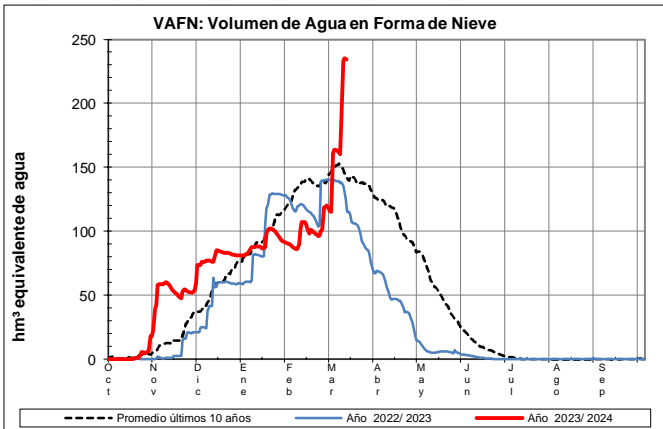
Fecha del informe: 11/03/2024

CINCA EN EMBALSE DE ESCALONA



CINCA EN EMBALSE DE ESCALONA

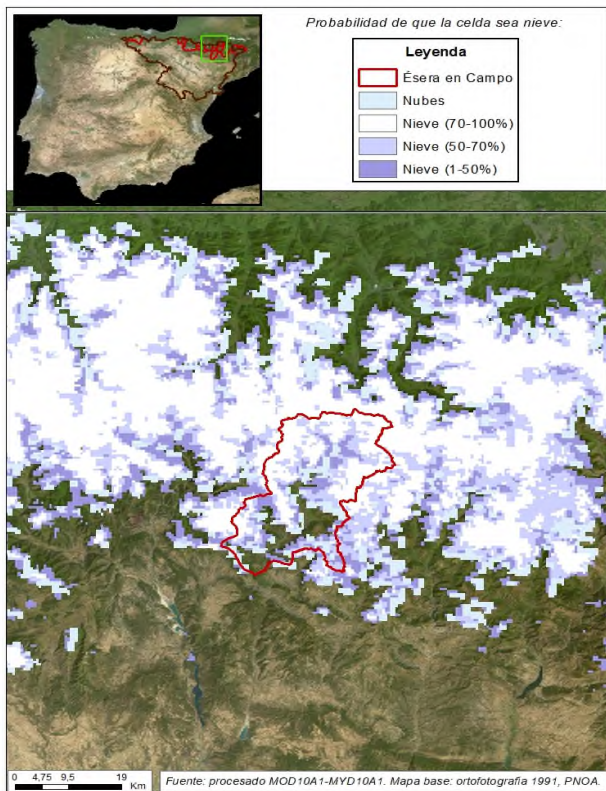
Fecha:	11/03/2024
Cota de inicio de nieve (m):	795,00
Superficie total innivada (km ²):	719,60
Altura equivalente de agua media (mm):	325,70
Volumen de agua en forma de nieve (hm ³):	234,40



EVOLUCIÓN DE LA RESERVA DE NIEVE Y APORTACIONES EN EL ÁMBITO DE LA CONFEDERACIÓN HIDROGRÁFICA DEL EBRO

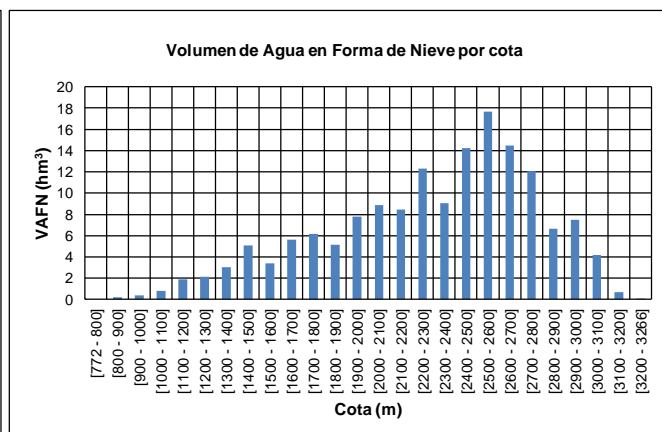
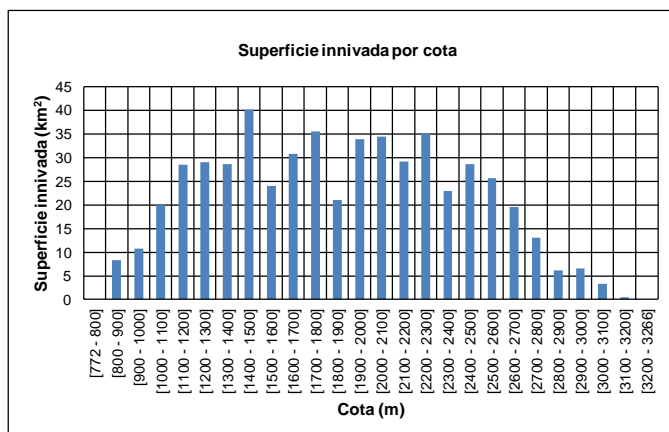
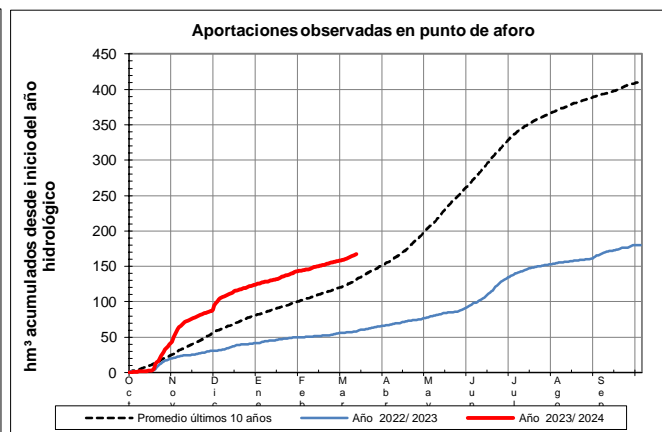
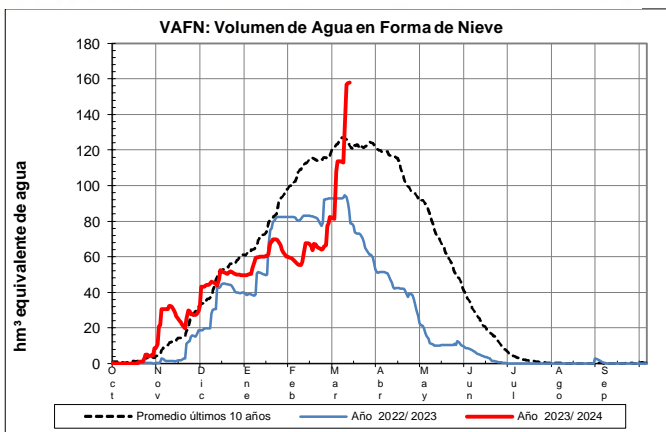
Fecha del informe: 11/03/2024

ÉSERA EN CAMPO



ÉSERA EN CAMPO

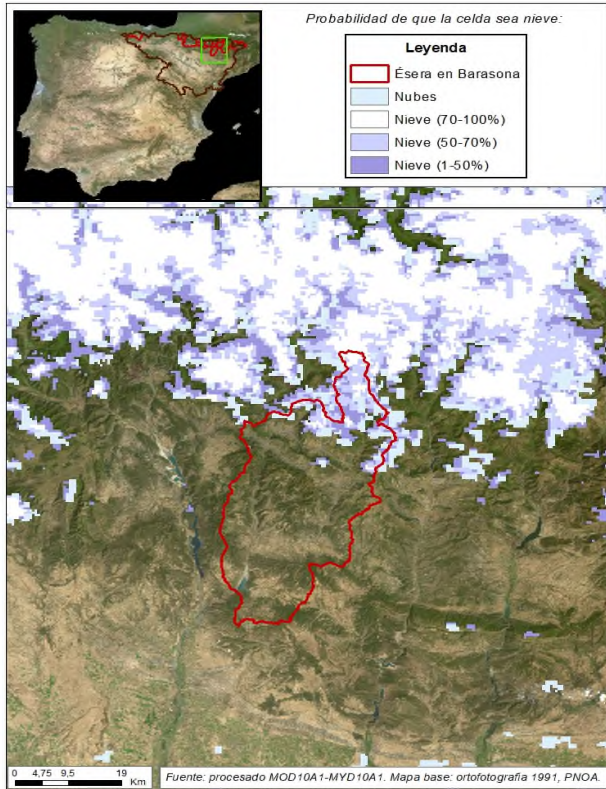
Fecha:	11/03/2024
Cota de inicio de nieve (m):	772,00
Superficie total innivada (km ²):	535,60
Altura equivalente de agua media (mm):	294,90
Volumen de agua en forma de nieve (hm ³):	157,90



EVOLUCIÓN DE LA RESERVA DE NIEVE Y APORTACIONES EN EL
ÁMBITO DE LA CONFEDERACIÓN HIDROGRÁFICA DEL EBRO

Fecha del informe: 11/03/2024

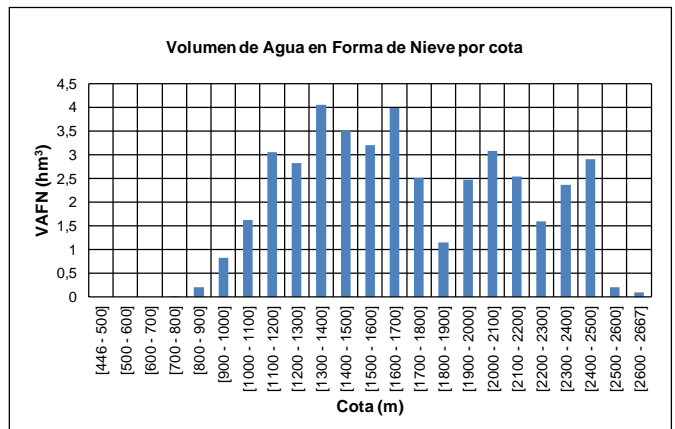
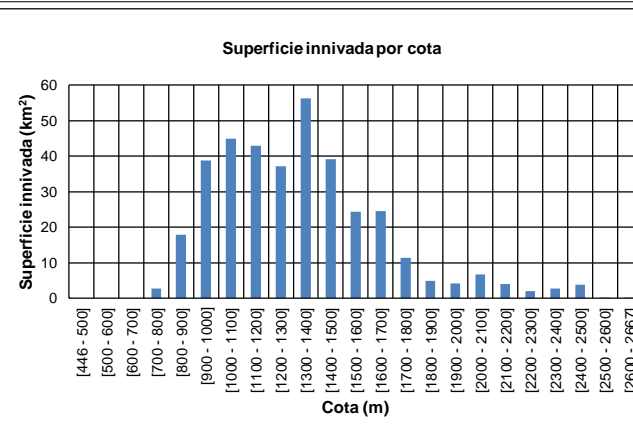
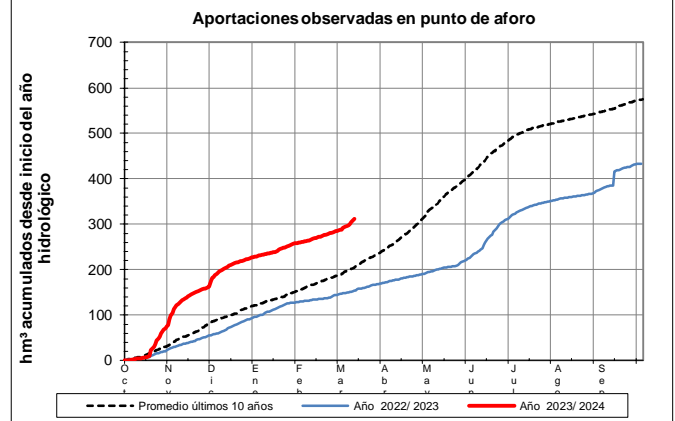
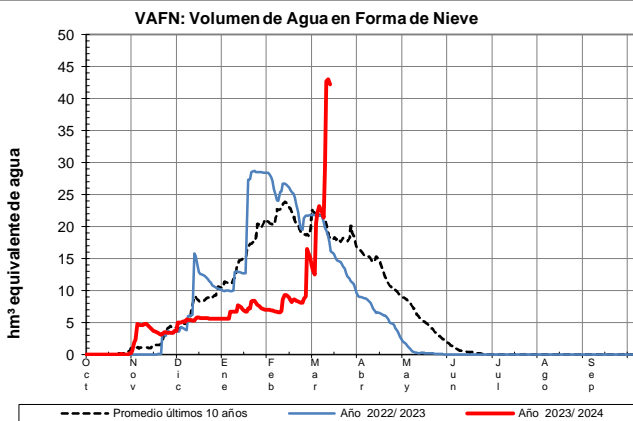
ÉSERA EN BARASONA



ÉSERA EN BARASONA

Fecha: 11/03/2024

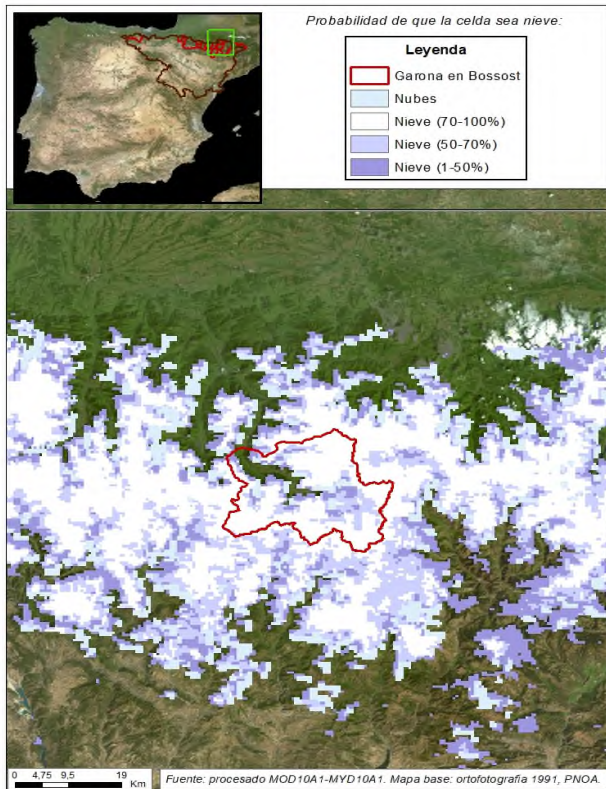
Cota de inicio de nieve (m):	749,00
Superficie total innivada (km ²):	369,50
Altura equivalente de agua media (mm):	114,30
Volumen de agua en forma de nieve (hm ³):	42,20



EVOLUCIÓN DE LA RESERVA DE NIEVE Y APORTACIONES EN EL
ÁMBITO DE LA CONFEDERACIÓN HIDROGRÁFICA DEL EBRO

Fecha del informe: 11/03/2024

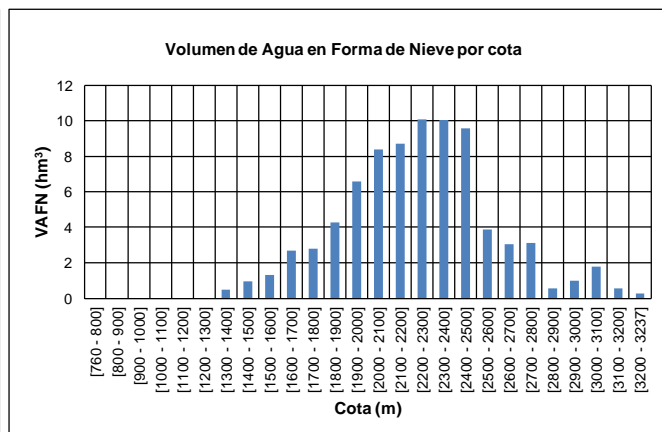
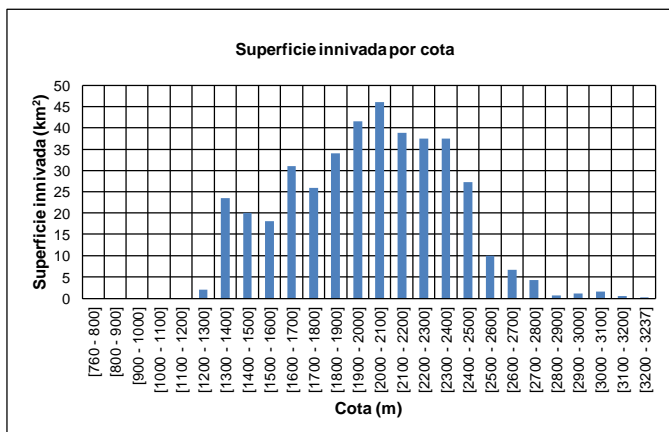
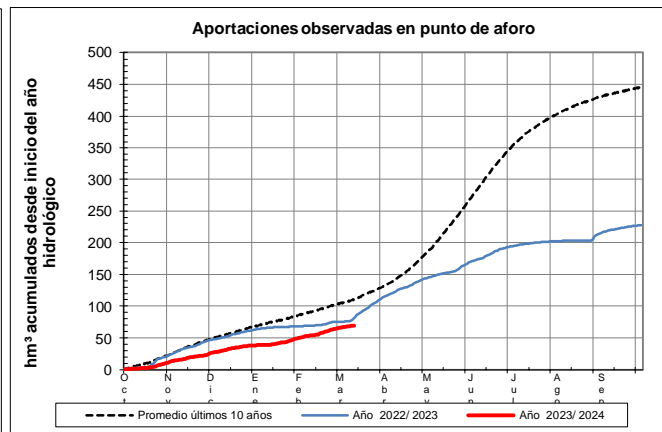
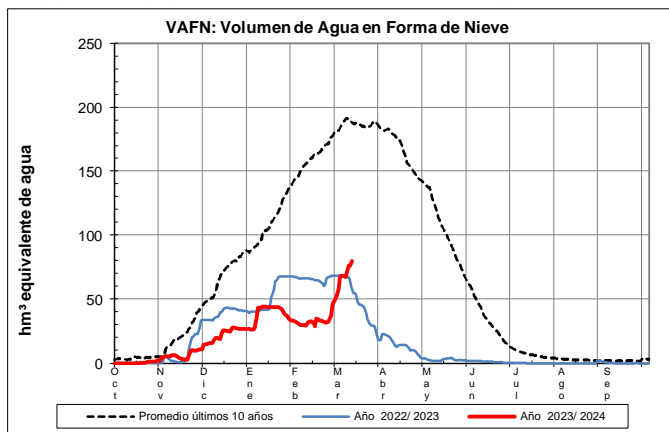
GARONA EN BOSSÒST



GARONA EN BOSSÒST

Fecha: 11/03/2024

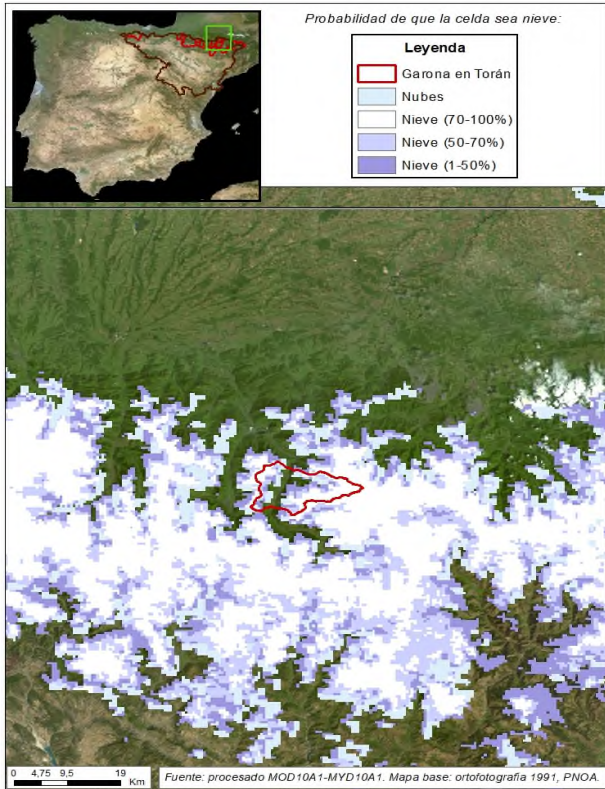
Cota de inicio de nieve (m): 1292,00
Superficie total innivada (km²): 407,90
Altura equivalente de agua media (mm): 195,70
Volumen de agua en forma de nieve (hm³): 79,80



EVOLUCIÓN DE LA RESERVA DE NIEVE Y APORTACIONES EN EL ÁMBITO DE LA CONFEDERACIÓN HIDROGRÁFICA DEL EBRO

Fecha del informe: 11/03/2024

GARONA EN TORÁN



GARONA EN TORÁN

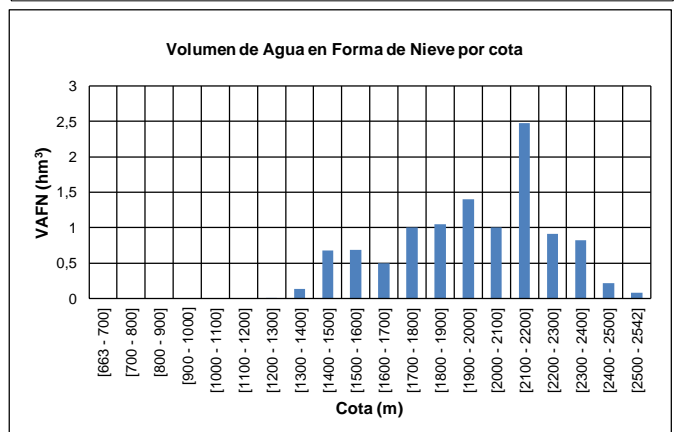
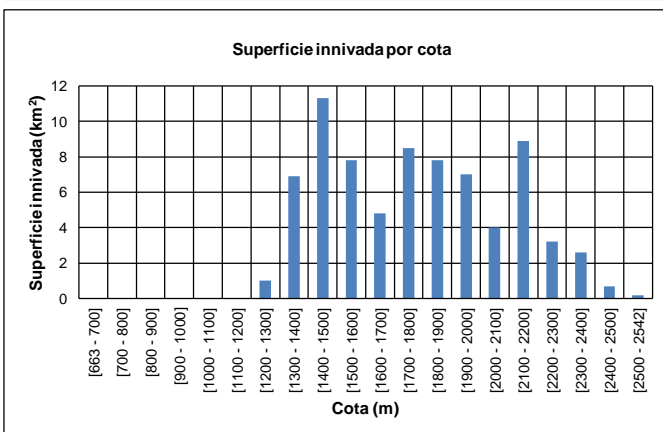
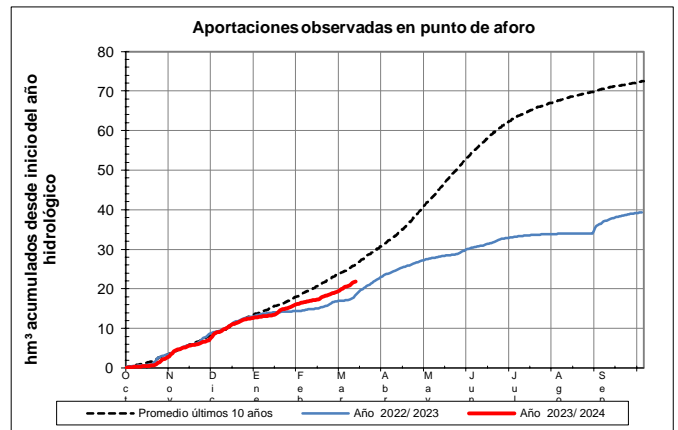
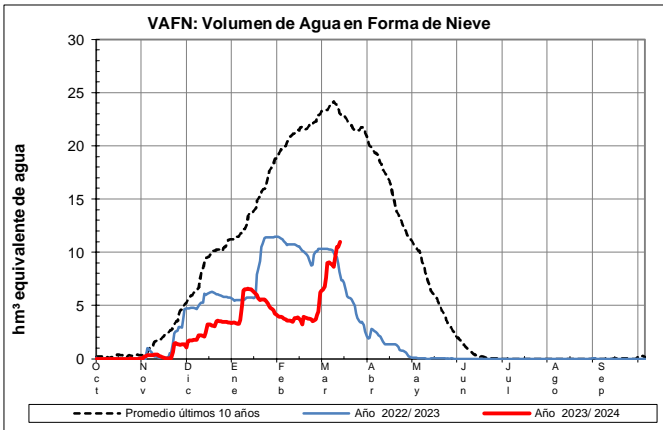
Fecha: 11/03/2024

Cota de inicio de nieve (m): 1272,00

Superficie total innivada (km²): 74,80

Altura equivalente de agua media (mm): 146,90

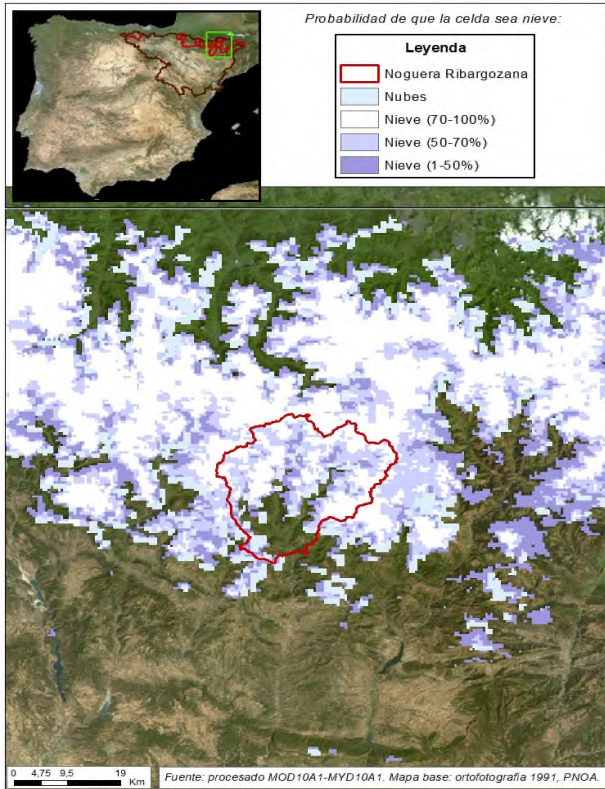
Volumen de agua en forma de nieve (hm³): 11,00



EVOLUCIÓN DE LA RESERVA DE NIEVE Y APORTACIONES EN EL
ÁMBITO DE LA CONFEDERACIÓN HIDROGRÁFICA DEL EBRO

Fecha del informe: 11/03/2024

NOGUERA RIBARGOZANA EN PONT DE SUERT



NOGUERA RIBARGOZANA EN PONT DE SUERT

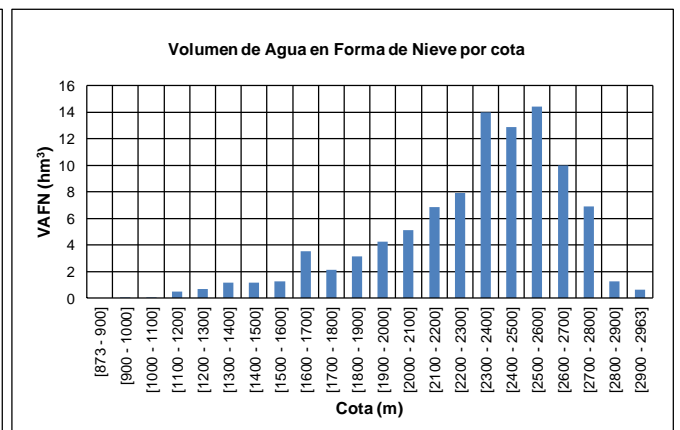
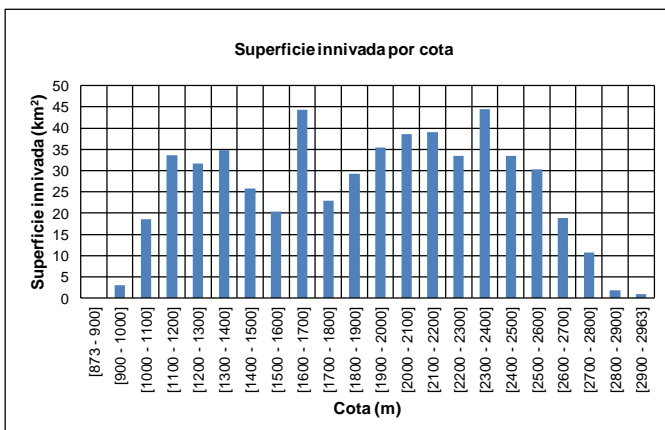
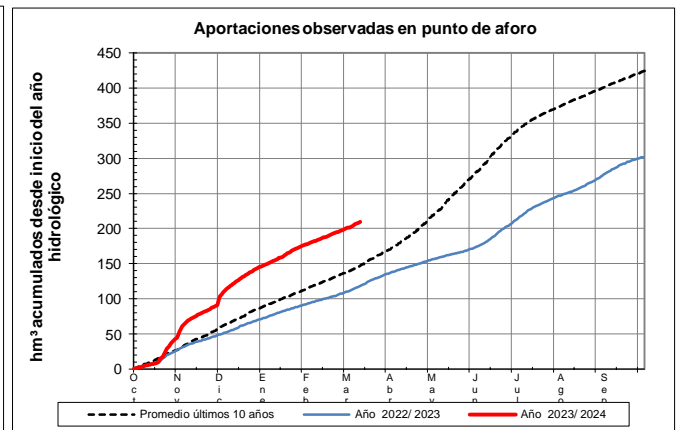
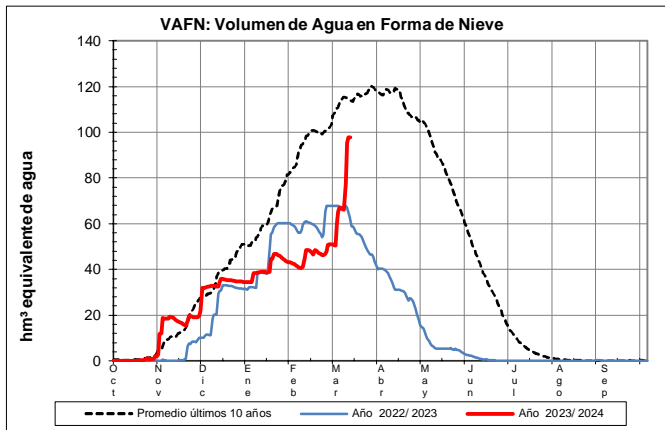
Fecha: 11/03/2024

Cota de inicio de nieve (m): 942,00

Superficie total innivada (km²): 551,60

Altura equivalente de agua media (mm): 177,40

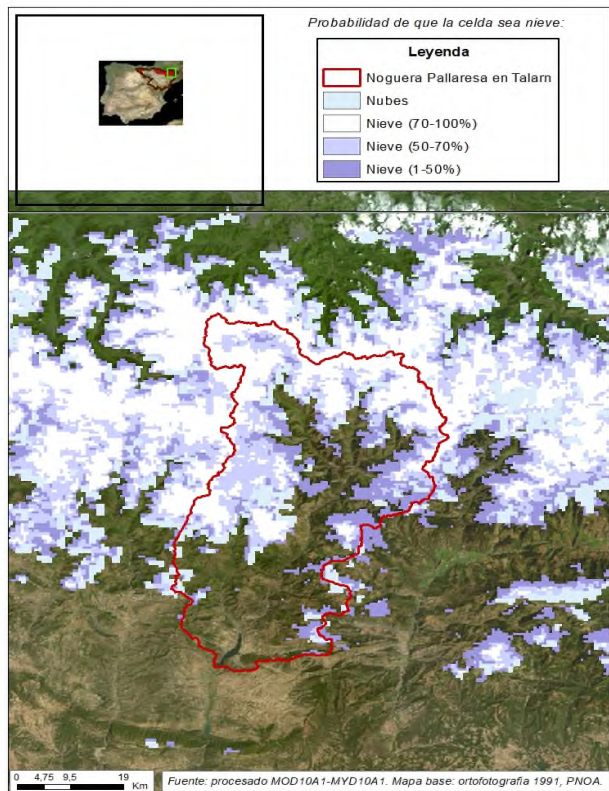
Volumen de agua en forma de nieve (hm³): 97,80



EVOLUCIÓN DE LA RESERVA DE NIEVE Y APORTACIONES EN EL ÁMBITO DE LA CONFEDERACIÓN HIDROGRÁFICA DEL EBRO

Fecha del informe: 11/03/2024

NOGUERA PALLARSA EN EMBALSE DE TALARN



NOGUERA PALLARESA EN EMBALSE DE TALARN

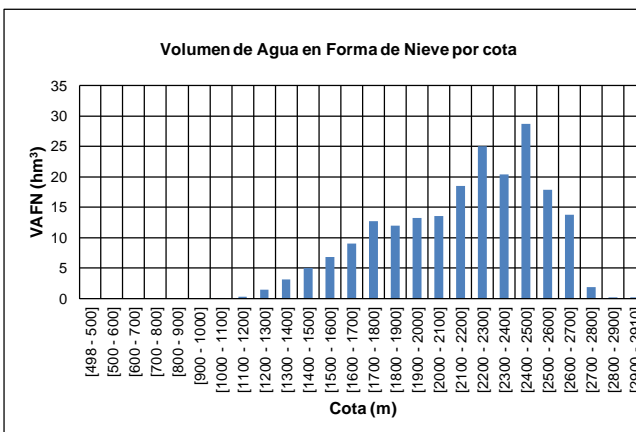
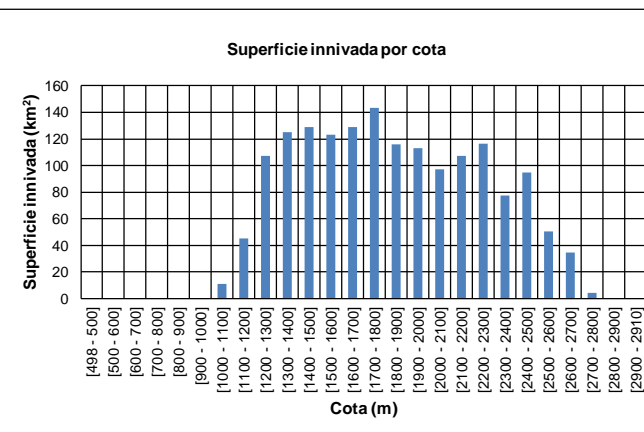
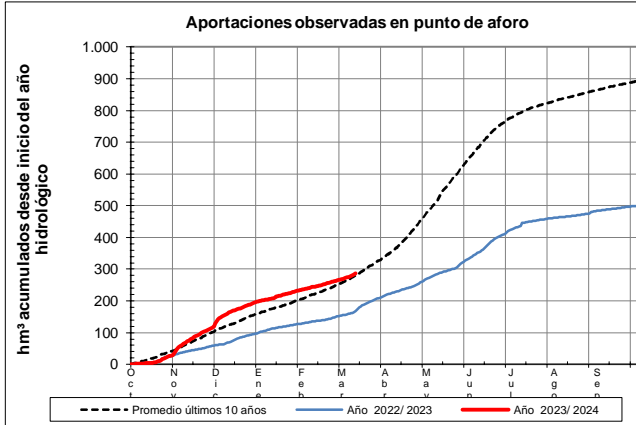
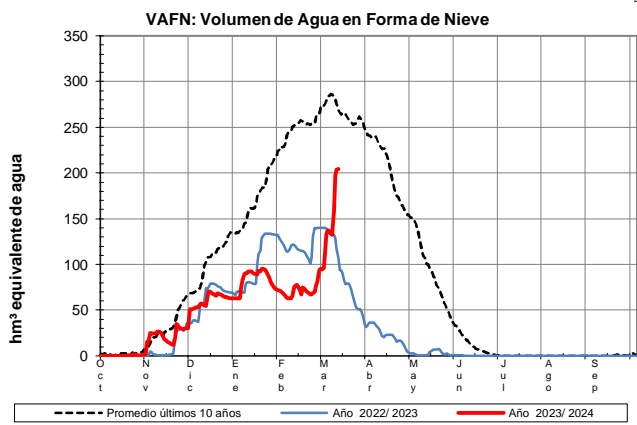
Fecha: 11/03/2024

Cota de inicio de nieve (m): 1030,00

Superficie total innivada (km²): 1625,90

Altura equivalente de agua media (mm): 125,50

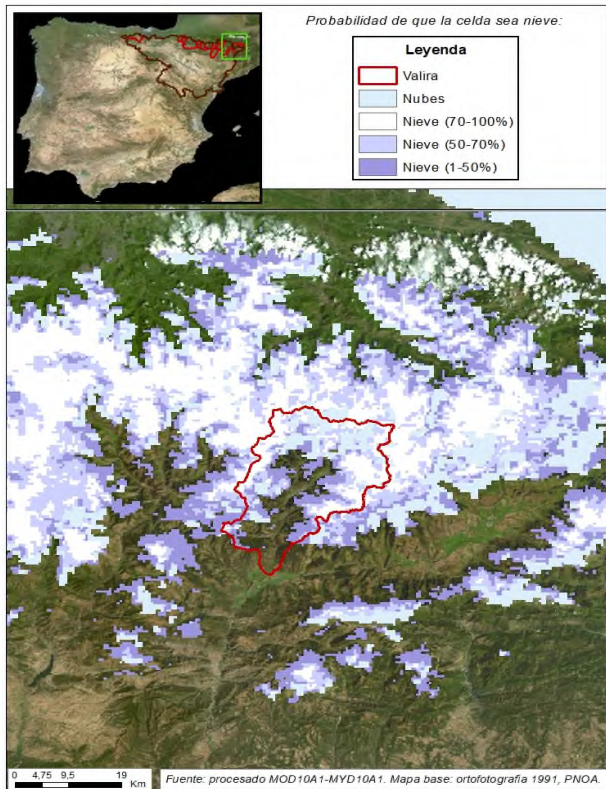
Volumen de agua en forma de nieve (hm³): 204,10



EVOLUCIÓN DE LA RESERVA DE NIEVE Y APORTACIONES EN EL ÁMBITO DE LA CONFEDERACIÓN HIDROGRÁFICA DEL EBRO

Fecha del informe: 11/03/2024

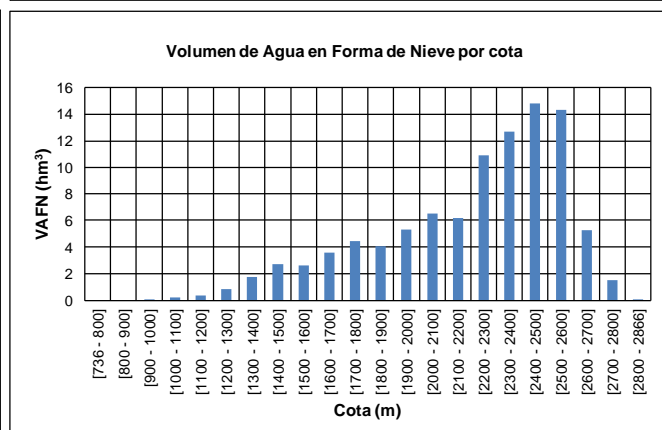
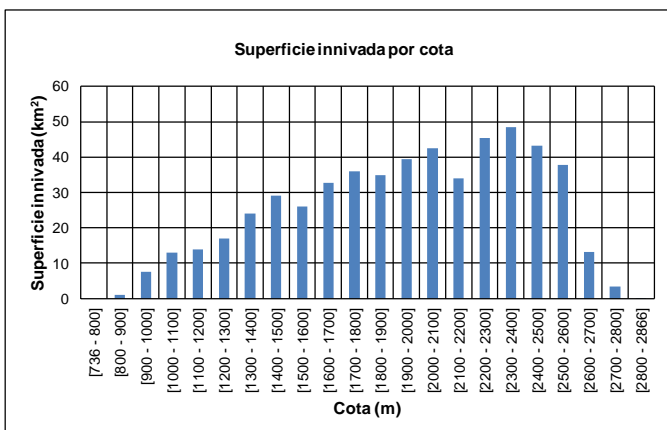
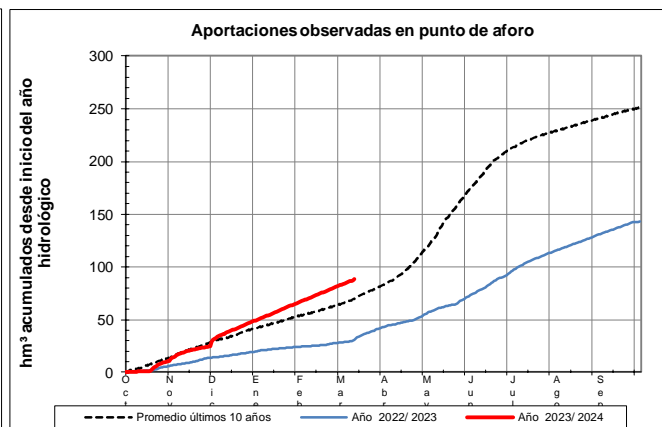
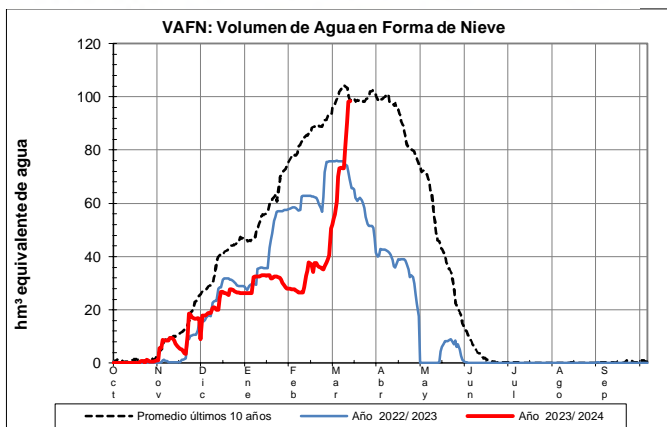
VALIRA EN SEO D'URGEL



VALIRA EN SEO D'URGEL

Fecha: 11/03/2024

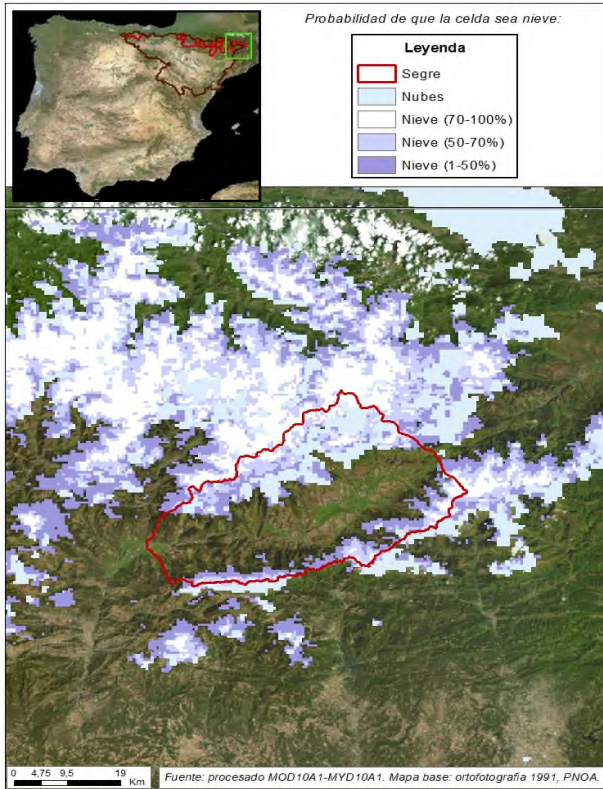
Cota de inicio de nieve (m):	894,00
Superficie total innivada (km ²):	542,60
Altura equivalente de agua media (mm):	181,00
Volumen de agua en forma de nieve (hm ³):	98,20



EVOLUCIÓN DE LA RESERVA DE NIEVE Y APORTACIONES EN EL
ÁMBITO DE LA CONFEDERACIÓN HIDROGRÁFICA DEL EBRO

Fecha del informe: 11/03/2024

SEGRE EN SEO D'URGEL



SEGRE EN SEO D'URGEL

Fecha: 11/03/2024

Cota de inicio de nieve (m): 861,00

Superficie total innivada (km²): 1077,50

Altura equivalente de agua media (mm): 72,70

Volumen de agua en forma de nieve (hm³): 78,30

