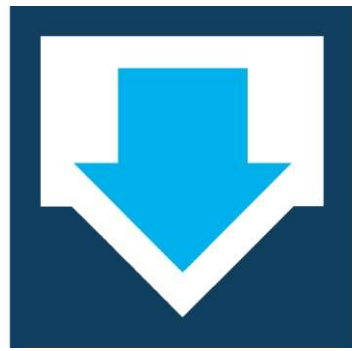


# sondeos martínez



# testificación geofísica

## *Tecnologías de testificación geofísica en sondeos*

Manuel Martínez Samper

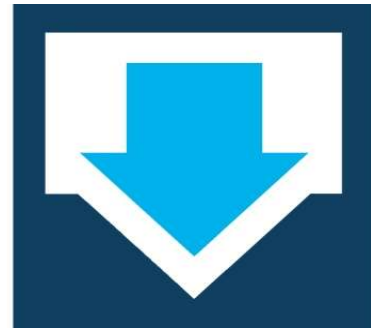
[mmartinez@sondeosmartinez.com](mailto:mmartinez@sondeosmartinez.com)

660 31 98 39

[www.sondeosmartinez.com](http://www.sondeosmartinez.com)



# sondeos martínez



# testificación geofísica

MÁS DE 40 AÑOS DE EXPERIENCIA



19/04/2024

[WWW.SONDEOSMARTINEZ.COM](http://WWW.SONDEOSMARTINEZ.COM)



# SISTEMAS DE PERFORACIÓN:

## PERCUSIÓN



Sondeo de 1200 m para inyección en acuífero

Sondeo de 998 m para extracción de salmuera por disolución



## ROTOPERCUSIÓN

## ROTACIÓN CON LODOS



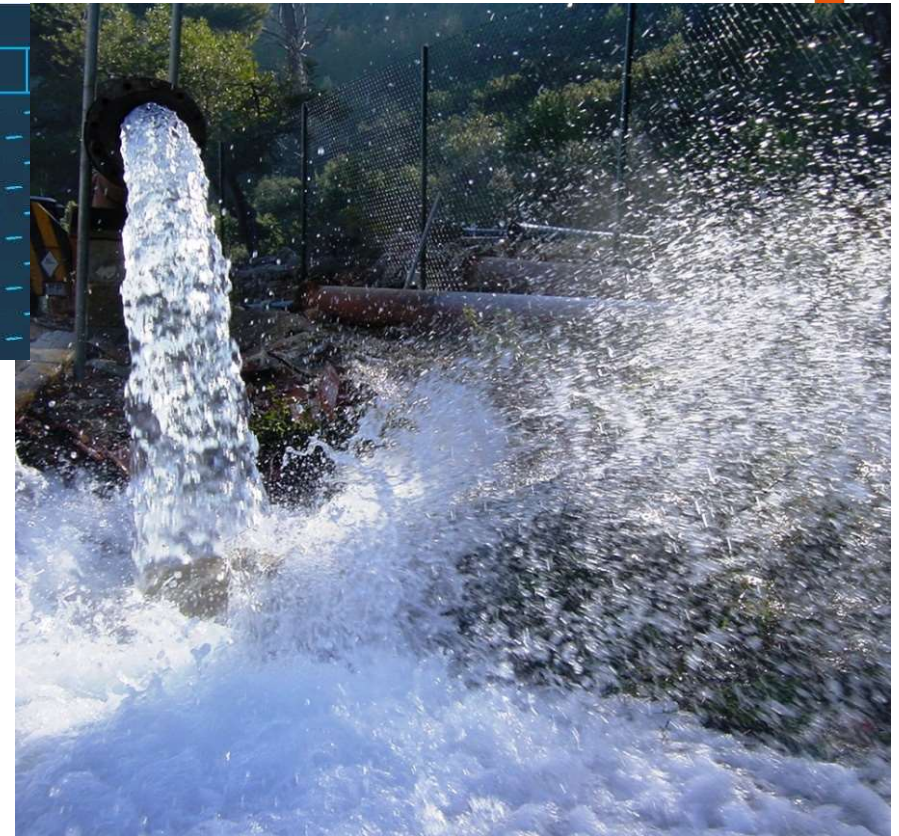
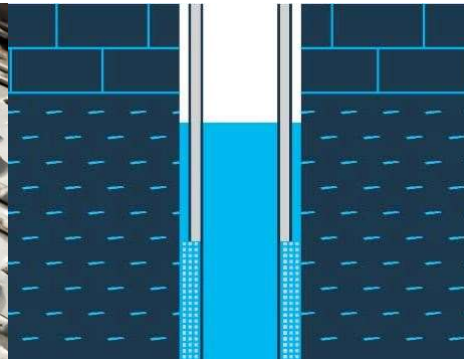
Campaña de más de 30 sondeos en el levante para investigación de flujos naturales



# SONDEOS MARTÍNEZ SL

## ACODICIONAMIENTO

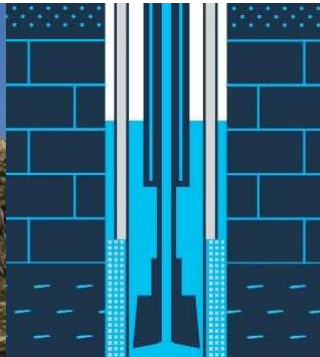
## MANTENIMIENTOS





# SONDEOS MARTÍNEZ SL

## DESARROLLOS FÍSICOS Y QUÍMICOS



**La testificación geofísica es una forma científica y rigurosa de conocer y medir las propiedades físicas en una perforación**





# CÁMARA TV

**HASTA 1500 METROS  
DE PROFUNDIDAD**

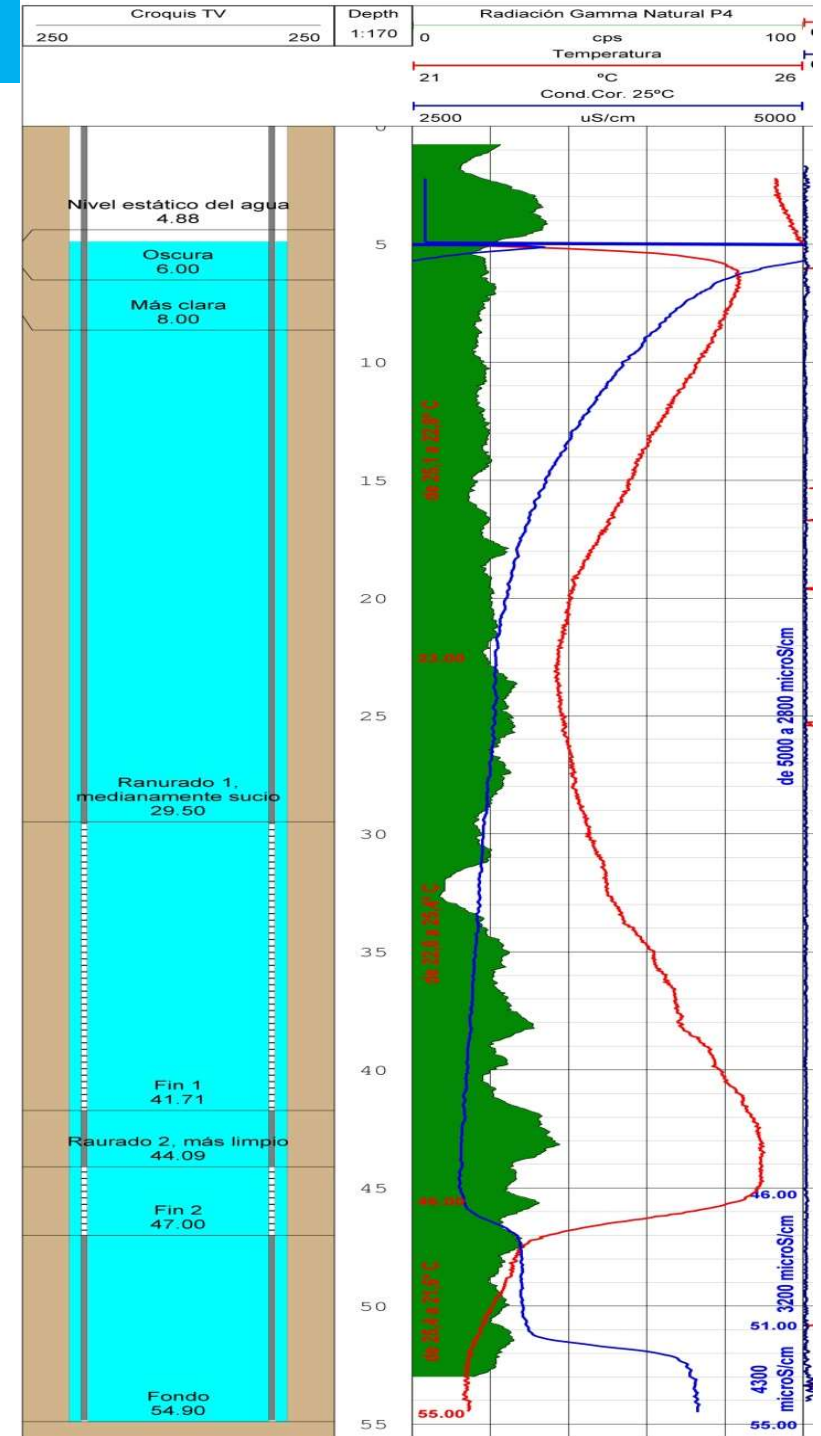
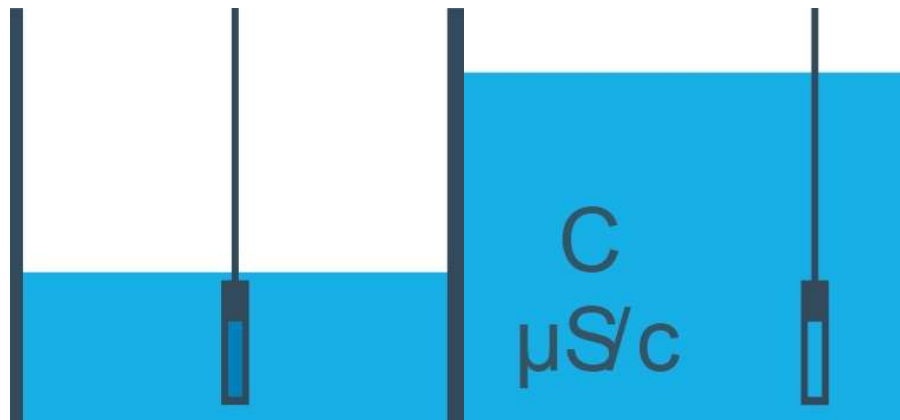




# SONDAS

## Temperatura y conductividad del agua

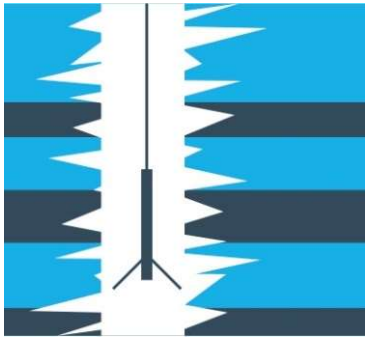
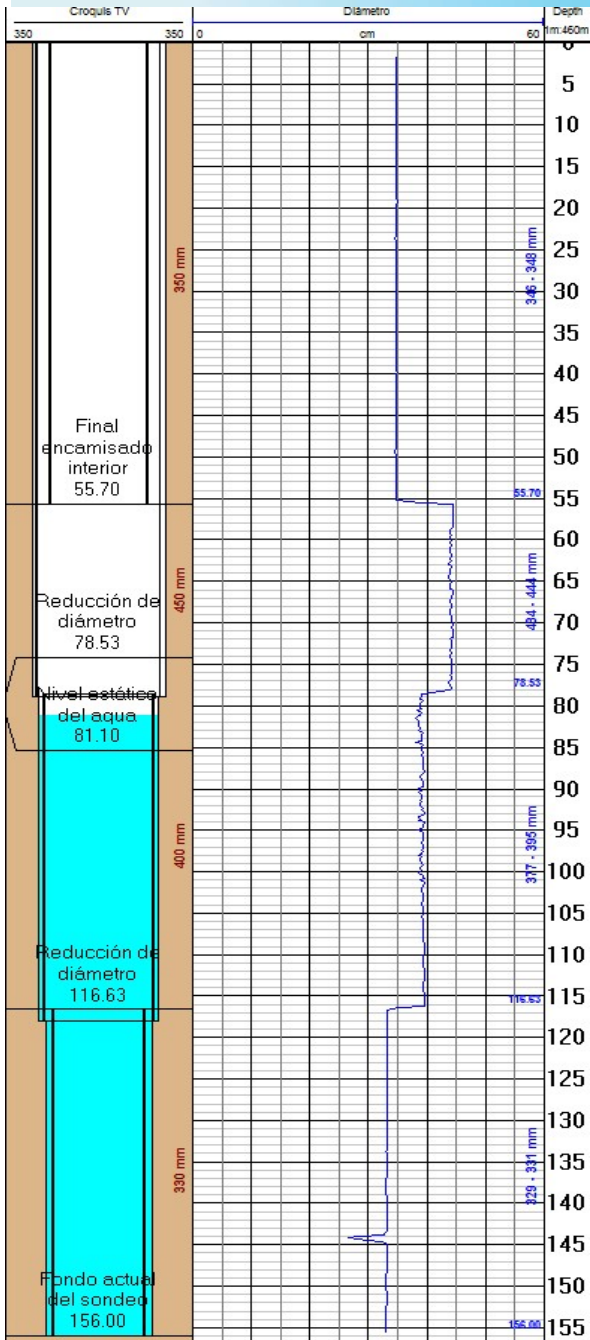
## Toma de muestras



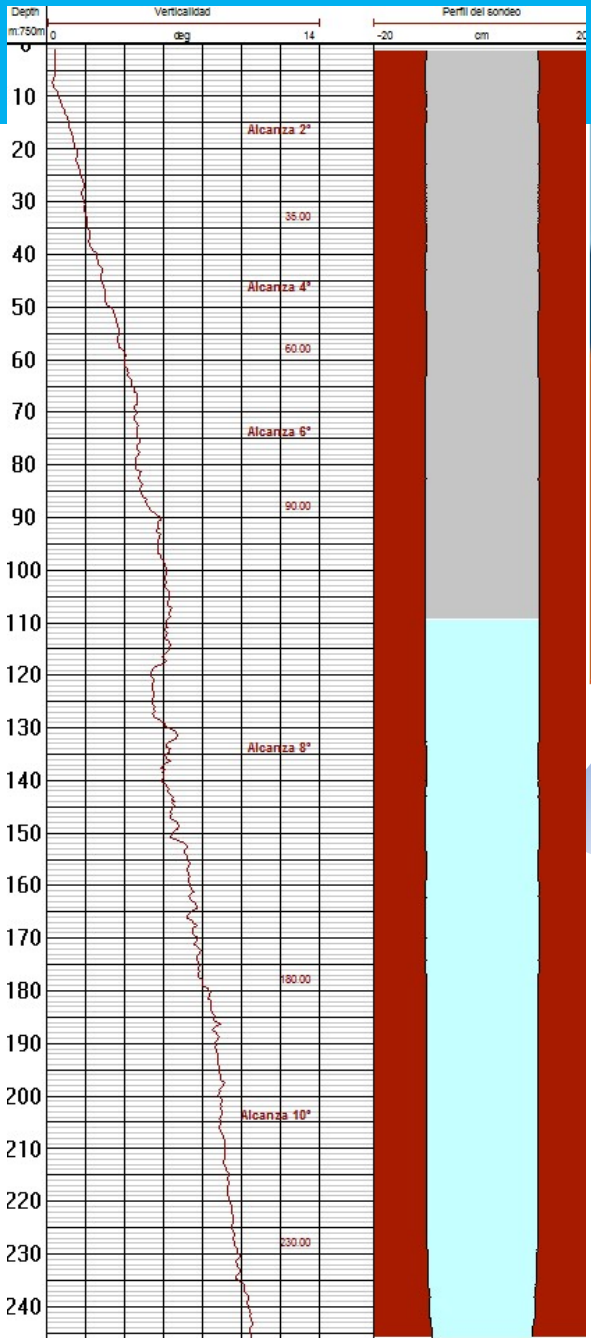
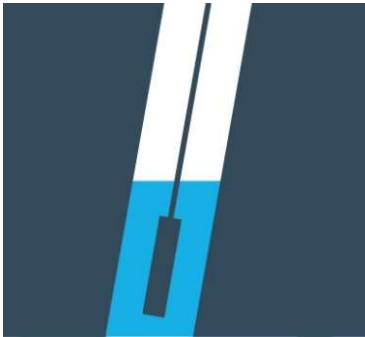


# SONDAS

## Diámetros de perforación/entubación



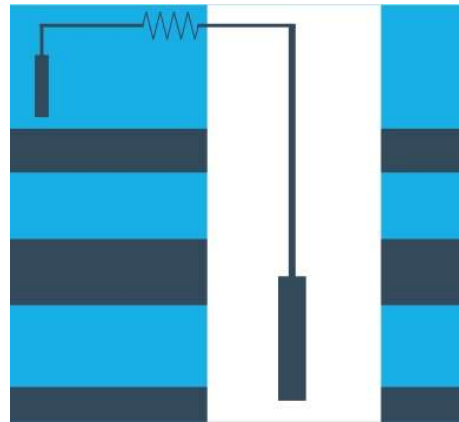
## Desviación y dirección de la perforación



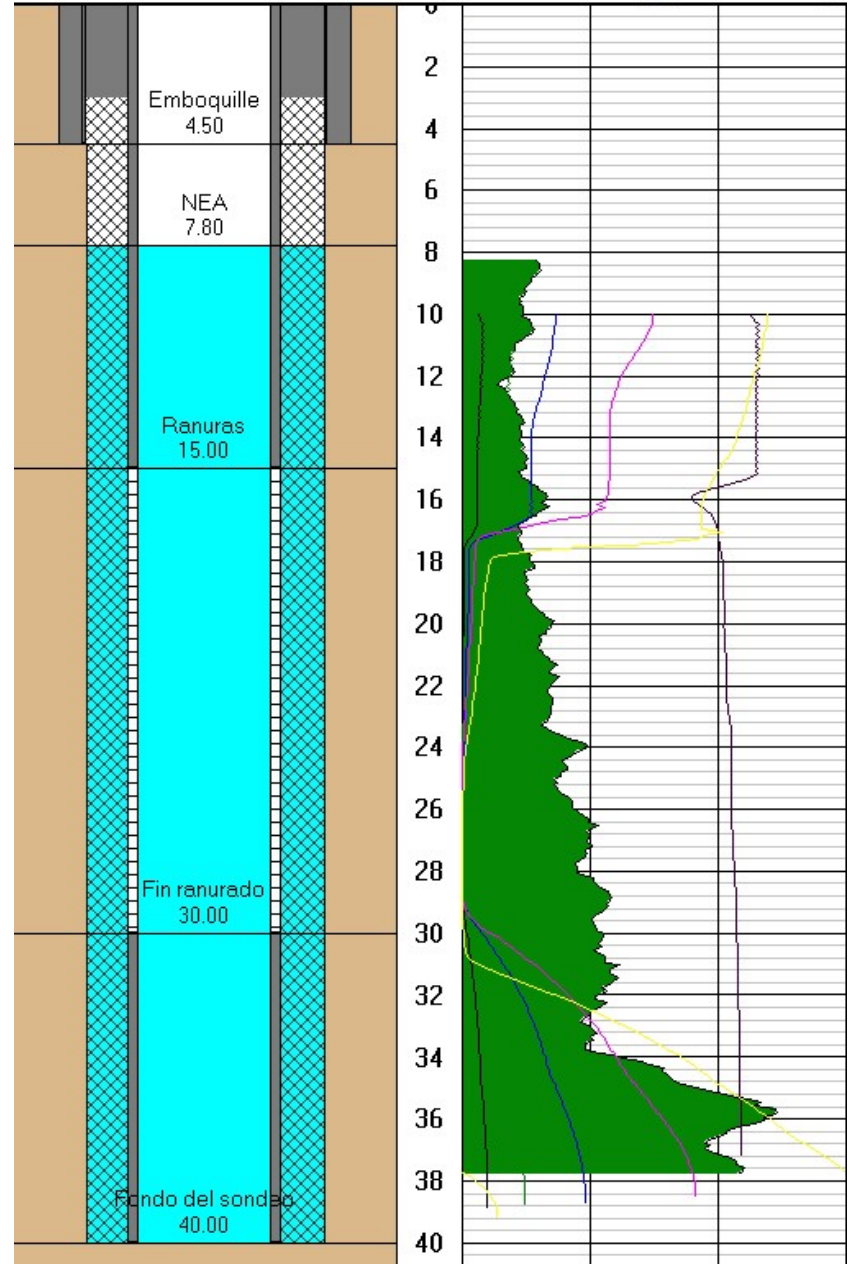
# SONDAS

Radiación gamma natural

Resistividad de 8", 16", 32"  
y 64" Resistencia puntual y  
potencial espontáneo

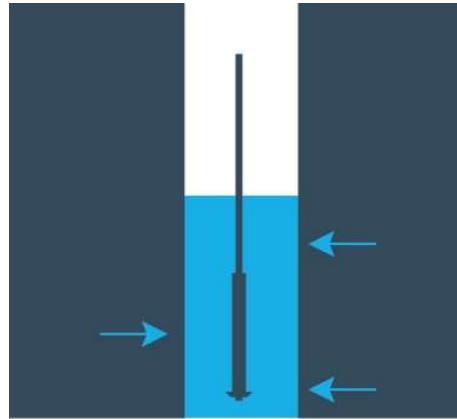


Depth	Croquis TV	250	1m.150m	0	Radiación Gamma Natural	15'
					ops	
					mV	
					SPR, RES. PUNTUAL	
					Ohm	
					R8" RESISTIVIDADES	
					Ohm-m R16"	
					Ohm-m R32"	
					Ohm-m R64"	
					Ohm-m	

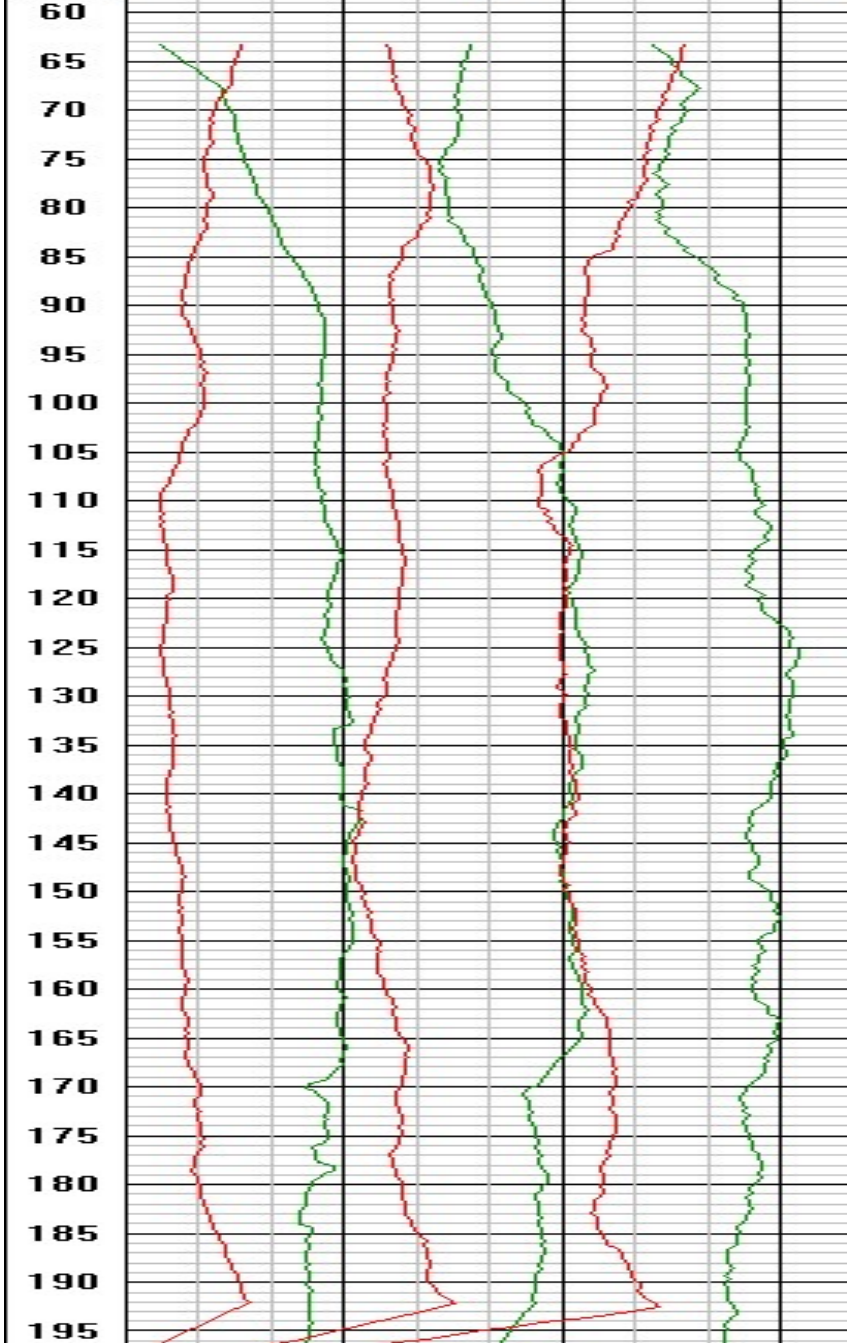


# SONDAS

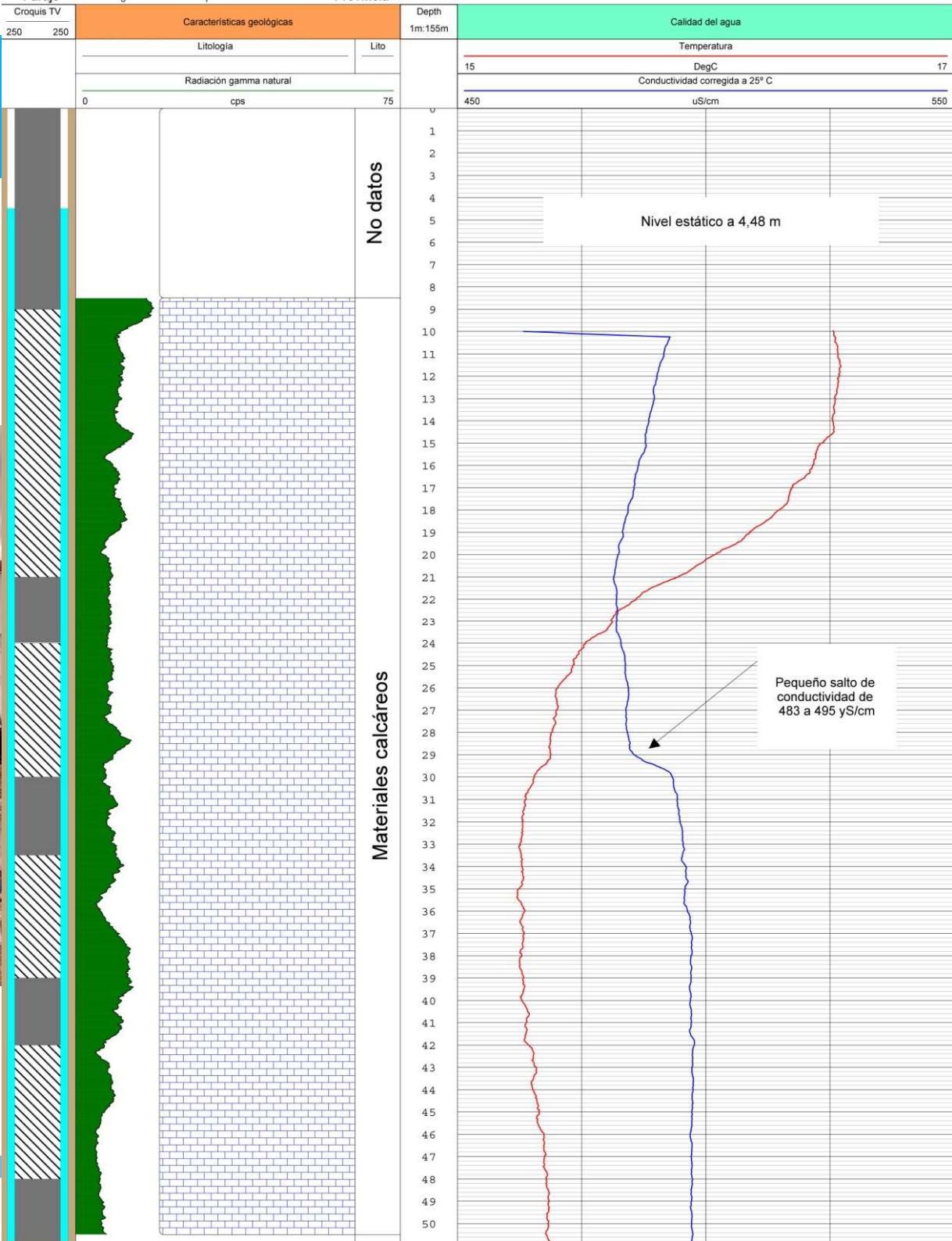
## Flujos naturales verticales en el interior del sondeo

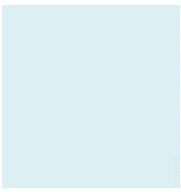


Depth	1m:450m	BAJ6	BAJ9	BAJ12	SUB6	SUB9	SUB12	CD6	CD9	CD12
2										
2										
2										
2										
2										
2										
2										
2										

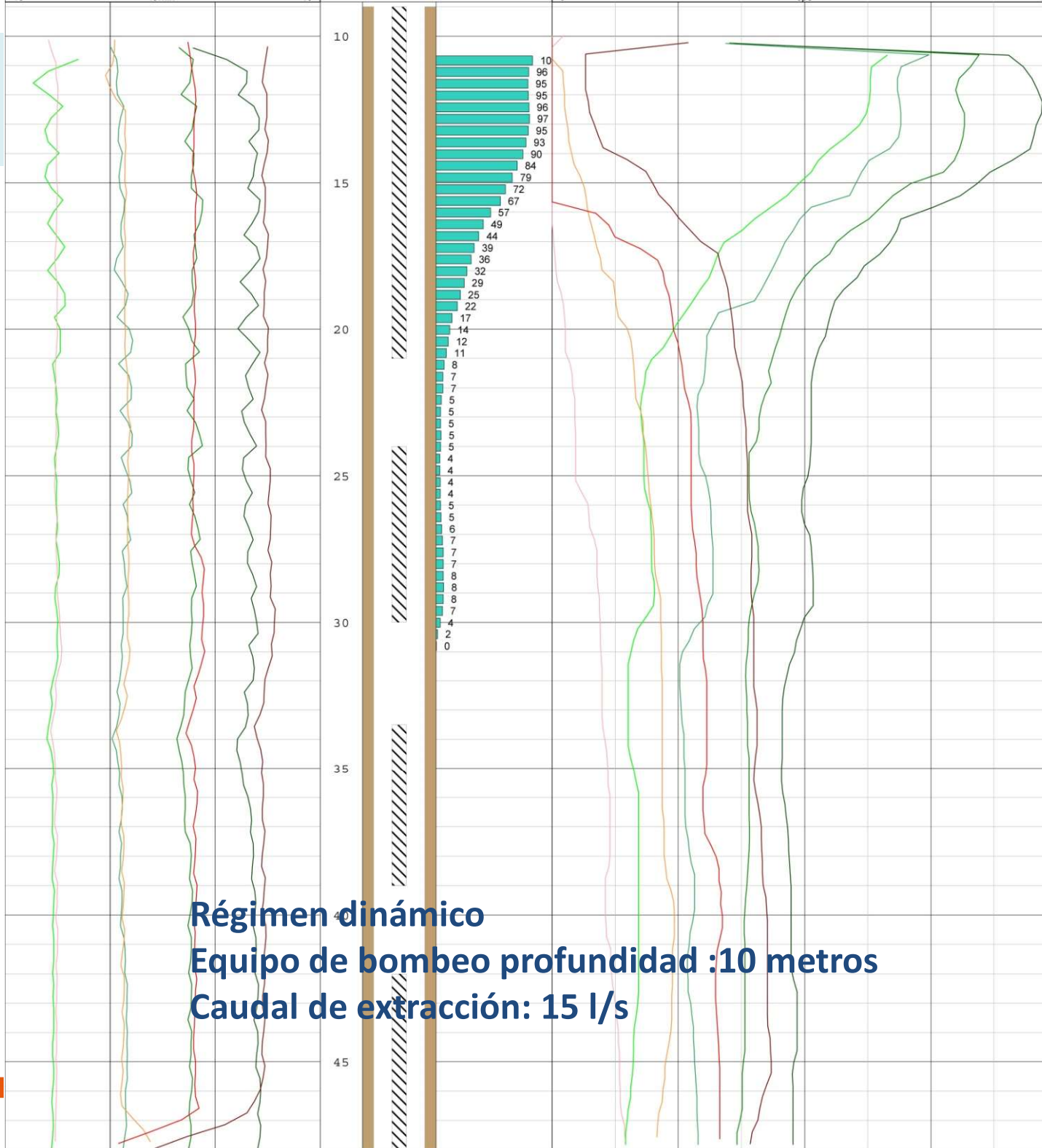


# IDENTIFICACION DE ACUIFEROS



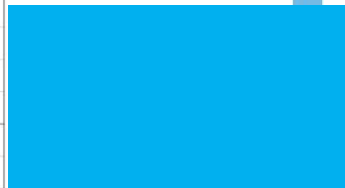
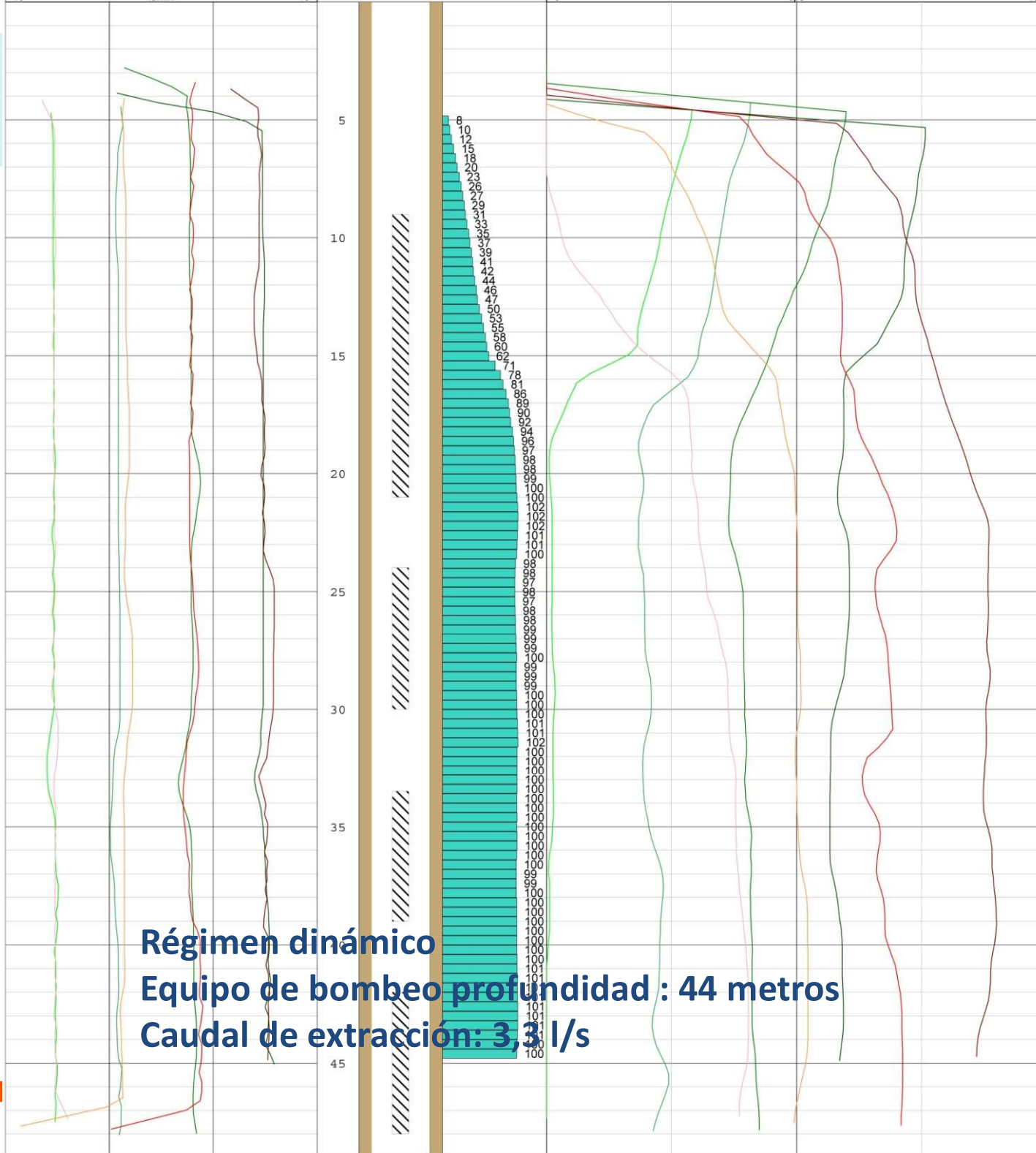






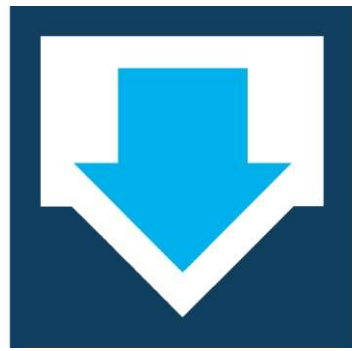
**Régimen dinámico**  
**Equipo de bombeo profundidad :10 metros**  
**Caudal de extracción: 15 l/s**

19/04/2024





# sondeos martínez



# testificación geofísica

## *Tecnologías de testificación geofísica en sondeos*

Manuel Martínez Samper

[mmartinez@sondeosmartinez.com](mailto:mmartinez@sondeosmartinez.com)

660 31 98 39

[www.sondeosmartinez.com](http://www.sondeosmartinez.com)

