

Código de Reserva ES100RNF200007
Nombre de Reserva Tramo Medio de la Riera de Osor
Tipo de Reserva Reserva Natural Fluvial

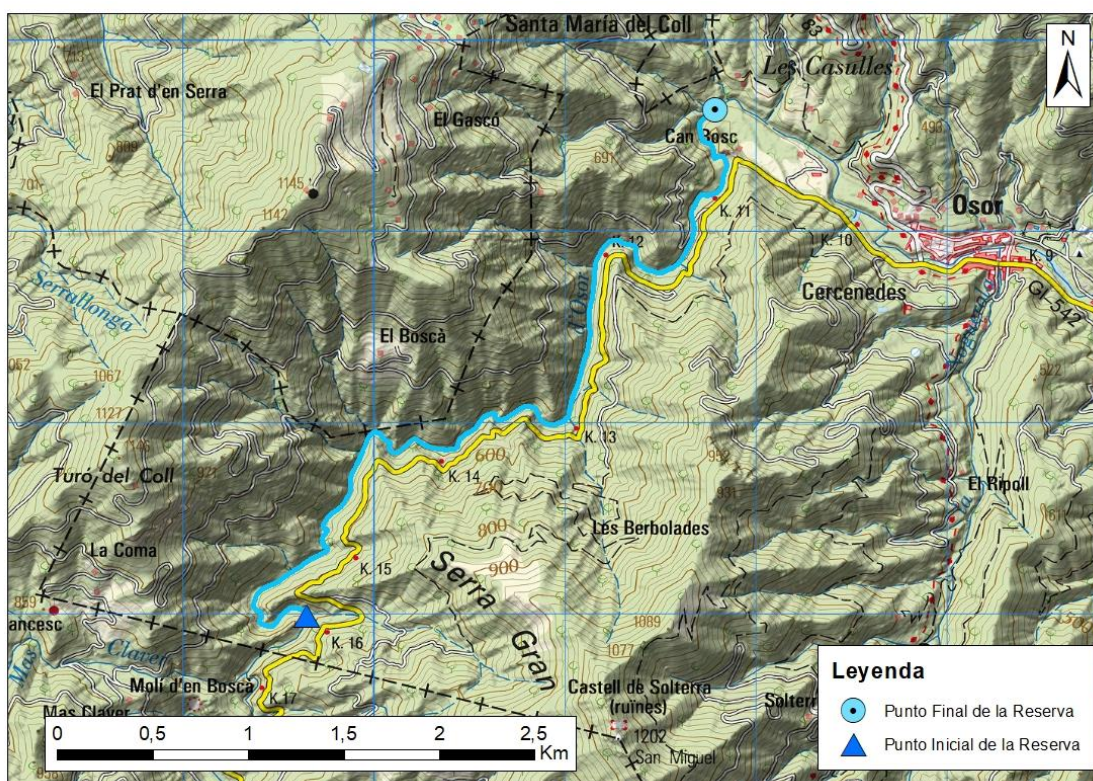
LOCALIZACIÓN DE LA RESERVA

DEMARCACIÓN HIDROGRÁFICA Cuencas Internas de Cataluña

COMUNIDAD AUTÓNOMA Cataluña

PROVINCIA Barcelona

LONGITUD TOTAL (km) 5,3



	X	Y
COORD. PUNTO INICIO CAUCE UTM ETRS89 31 N	459652	4641987
COORD. PUNTO FINAL RESERVA UTM ETRS89 31 N	461788	4644633

CARACTERIZACIÓN DE LA RESERVA

HIDROMORFOLOGÍA

IDENTIFICACIÓN DE LA MASA DE AGUA ES100MSPF2000290 Riera de Osor

CATEGORÍA Ríos

TIPOLOGÍA DE RÍO R-T11 Ríos de montaña mediterránea silíceo

RÉGIMEN HIDROLÓGICO -

ESTACIONALIDAD DEL RÉGIMEN DE CAUDALES Permanente

TIPOS DE FONDO DE VALLE REPRESENTADOS	Confinado Con llanura de inundación estrecha y discontinua
TIPOS MORFOLÓGICOS EN PLANTA REPRESENTADOS	Meandriforme Recto
TAMAÑO SEDIMENTOS PREDOMINANTE	-
MOVILIDAD SEDIMENTOS (TIPOS OBSERVADOS)	-
CONTINUIDAD EN EL TRANSPORTE (TIPOS OBSERVADOS)	-
TIPOS DE SECCIÓN DE CAUCE	G A
ESTRUCTURA Y SUSTRATO DEL LECHO	-

ENCUADRE GEOLÓGICO

LITOLOGÍAS REPRESENTADAS Granitoides biotíticos. Cuarzitas, pizarras, areniscas y calizas.

ESTADO Y CALIDAD DE LAS AGUAS (SEGÚN PLAN HIDROLÓGICO 2015-2021)

Cod.masa de agua	Estado ecológico	Estado Químico	Estado Global
ES100MSPF2000290	Bueno	Malo (inferior a bueno)	Malo

VEGETACIÓN DE RIBERA

VEGETACIÓN RIPARIA POTENCIAL	Saucedas negras oceánicas submediterráneas, alisedas catalanas submediterráneas, mimbreras calcófilas mediterráneas y alocares.
VEGETACIÓN RIPARIA EXISTENTE	Aliseda oligotrofa. Castañares (<i>Castanea sativa</i>). Encinares (<i>Quercus ilex</i> , <i>Quercus petraea</i>). Presencia de <i>Arbutus unedo</i> y <i>Fraxinus excelsior</i> .
GRADOS DE NATURALIDAD DE LA VEGETACIÓN DETECTADOS	>90% Muy Alta
ESPECIES EXÓTICAS INVASORAS	<i>Buddleja davidii</i>
ETAPAS REGRESIVAS	-
ANCHURA DE LA BANDA RIPARIA	-

FIGURAS DE PROTECCIÓN

FIGURAS DE PROTECCIÓN EXISTENTES	LIC Les Guillerries (ES5120012) PEIN: Les Guillerries
----------------------------------	--

PRINCIPALES INTERACCIONES DETECTADAS EN LA RESERVA

ACTIVIDADES/USOS/APROVECHAMIENTOS	Desconocido
VALORACIÓN GENERAL	ACEPTABLE El sistema fluvial experimenta en algunos de sus tramos modificaciones de su estado natural que no comprometen su declaración como Reserva Natural Fluvial.

JUSTIFICACIÓN DE LA RESERVA

La RNF Tramo medio de la Riera de Osor transcurre en gran parte en el espacio de la Red Natura 2000 Les Guilleries (LIC ES5120012). La reserva fluvial se inicia en la confluencia con el Sot dels Rius, justo bajo la Roca Foradada, hasta aguas arriba de la población de Osor, aproximadamente a la altura de Can Bosc, donde el valle se abre. El río es de régimen permanente y discurre por una zona completamente forestada con un valle muy cerrado, con vertientes muy pronunciadas que se asemejan a un desfiladero. En este sentido, la franja de vegetación de ribera existente, la aliseda (correspondiente al HIC prioritario 91E0) presenta una anchura mínima. Esta formación forestal, caracterizada por la dominancia del aliso (*Alnus glutinosa*) y acompañada por el fresno (*Fraxinus excelsior*), presenta en esta zona especies propias de los ambientes forestales del entorno, como el roble (*Quercus humilis*) o el avellano (*Corylus avellana*).

Hay que destacar la presencia de especies vegetales de interés por ser consideradas raras en Cataluña, como son la *Alliaria petiolata*, *Aster pilosus* o *Laurus nobilis*.

En cuanto a las presiones e impactos presentes mencionar fundamentalmente la presencia de especies vegetales invasoras (*Buddleja davidii*) y trazas de contaminación por aguas residuales urbanas que alteran la calidad organoléptica de las aguas y fomentan la aparición de especies ruderales y nitrófilas. También se ha inventariado una esclusa en desuso, aunque sobresaliendo suficientemente en volumen y altura como para permitir el paso de la ictiofauna potencial.

REPORTAJE FOTOGRÁFICO DE LA RESERVA





