

Código de Reserva ES091RNF122
Nombre de Reserva Río Vallferrera desde su nacimiento hasta el río Tor
Tipo de Reserva Reserva Natural Fluvial

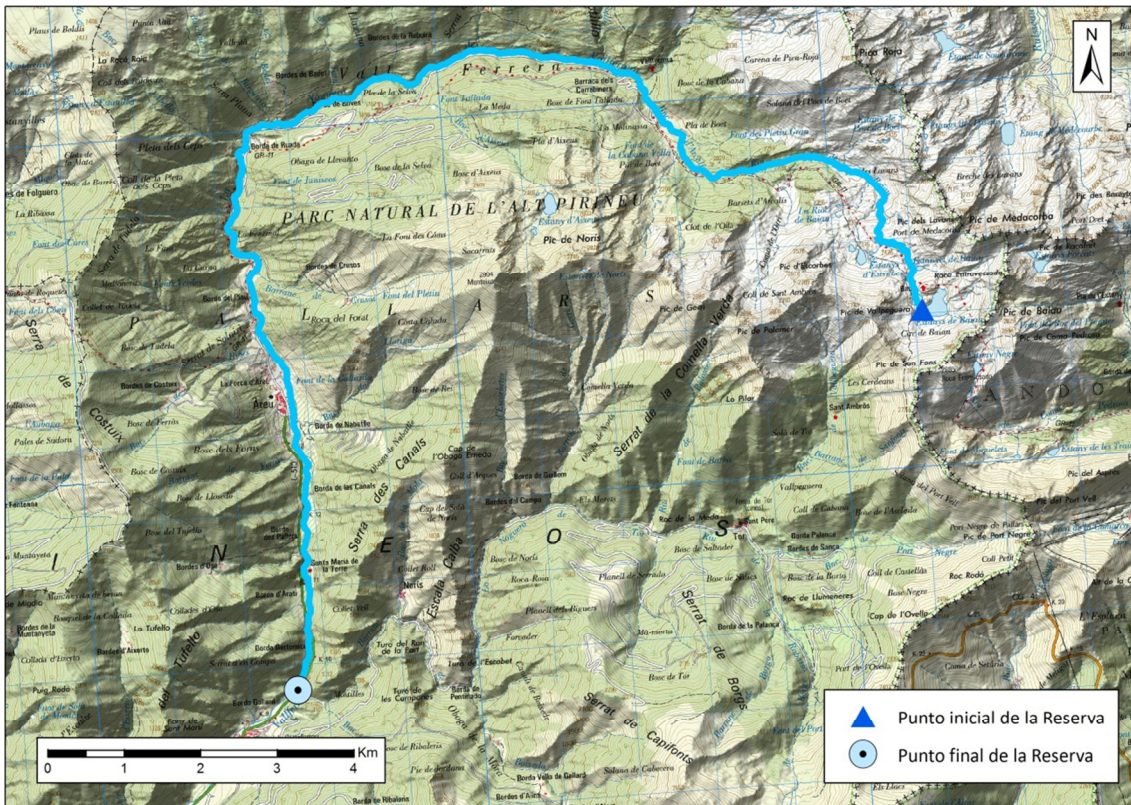
LOCALIZACIÓN DE LA RESERVA

DEMARCACIÓN HIDROGRÁFICA Ebro

COMUNIDAD AUTÓNOMA Cataluña

PROVINCIA Lleida

LONGITUD TOTAL (km) 19,43



COORD. PUNTO INICIO CAUCE UTM ETRS89 31N	X	Y
Río Vallferrera	371.105	4.717.069
COORD. PUNTO FINAL RESERVA UTM ETRS89 31N	362.634	4.712.674

CARACTERIZACIÓN DE LA RESERVA

HIDROMORFOLOGÍA

IDENTIFICACIÓN DE LA MASA DE AGUA Río Vallferrera desde su nacimiento hasta el río Tor

CATEGORÍA Aguas continentales

TIPOLOGÍA DE RÍO R-T27 Ríos de alta montaña

RÉGIMEN HIDROLÓGICO Nival

ESTACIONALIDAD DEL RÉGIMEN DE CAUDALES	Permanente
TIPOS DE FONDO DE VALLE REPRESENTADOS	Confinado Con llanura de inundación estrecha y discontinua
TIPOS MORFOLÓGICOS EN PLANTA REPRESENTADOS	Sinuoso Recto Anastomosado
TAMAÑO SEDIMENTOS PREDOMINANTE	Bloques (>25,6 cm) Cantos (64 mm-25,6 cm) Gravas (2 mm-64 mm)
MOVILIDAD SEDIMENTOS (TIPOS OBSERVADOS)	Efectiva
CONTINUIDAD EN EL TRANSPORTE (TIPOS OBSERVADOS)	Efectiva
TIPOS DE SECCIÓN DE CAUCE	A B Aa+
ESTRUCTURA Y SUSTRATO DEL LECHO	Mixto Aluvial En roca

ENCUADRE GEOLÓGICO

LITOLOGÍAS REPRESENTADAS Lutitas, areniscas, grauvacas, conglomerados y depósitos fluvioglaciares.

ESTADO Y CALIDAD DE LAS AGUAS (SEGÚN PLAN HIDROLÓGICO 2015-2021)

Cod.masa de agua	Estado ecológico	Estado Químico	Estado Global
ES091MSPF725	Bueno	Desconocido	Bueno

VEGETACIÓN DE RIBERA

VEGETACIÓN RIPARIA POTENCIAL Saucedas alpinas de *Salix daphnoides* (exclusivas), saucedas negras continentales, mimbreras pirenaico-cantábricas y mediterráneas, abedulares, alisedas pirenaicas catalanas y fresnedas excelsas.

VEGETACIÓN RIPARIA EXISTENTE Abedular pirenaico
Fresneda excelsa hidrófila

GRADOS DE NATURALIDAD DE LA VEGETACIÓN DETECTADOS 70-90% Alta

ESPECIES EXÓTICAS INVASORAS No han sido detectadas

ETAPAS REGRESIVAS Pastos

ANCHURA DE LA BANDA RIPARIA 4,5 m

FIGURAS DE PROTECCIÓN

FIGURAS DE PROTECCIÓN EXISTENTES Parque Natural
LIC
ZEPA
Plan Especial de Protección (PEIN)

PRINCIPALES INTERACCIONES DETECTADAS EN LA RESERVA

ACTIVIDADES/USOS/APROVECHAMIENTOS Uso ganadero
Viales y carreteras

VALORACIÓN GENERAL ACEPTABLE
El sistema fluvial experimenta en alguno de sus tramos modificaciones en su estado natural que no comprometen su declaración como Reserva Natural Fluvial.

JUSTIFICACIÓN DE LA RESERVA

El curso alto del río Valfarrera, situado en la provincia de Lleida, constituye un ejemplo representativo de los ríos de alta montaña pirenaicos pertenecientes a la demarcación hidrográfica del Ebro. El cauce de dominio público hidráulico presenta escasas presiones antrópicas, manifestando una nula o escasa alteración de sus procesos naturales. El régimen hidrológico, es nival, permanente, y conserva sus características naturales. El curso del río, mayoritariamente confinado y sinuoso, discurre a lo largo de un abrupto valle modelado en conglomerados, areniscas y depósitos fluvioglaciares. Se trata, a grandes rasgos, de un tramo fluvial de alta montaña con predominio de rápidos continuos sin grandes pozas, con un lecho de materiales gruesos, jalonado por un bosque de galería en general cerrada y bien conectada. El sistema fluvial considerado constituye el hábitat potencial de múltiples especies que pueden ser esenciales para el proceso de diagnóstico del estado de las masas de agua, así como de especies protegidas, manteniendo inalterada su continuidad longitudinal y transversal, así como con el medio hiporreico. En definitiva, se considera que el curso alto del río Valfarrera ofrece una importante representatividad y mantiene un estado natural, lo que le hace merecedor de ser declarado Reserva Natural Fluvial.

REPORTAJE FOTOGRÁFICO DE LA RESERVA





