

Código de Reserva ES091RNF110

Nombre de Reserva Río Tirón desde su nacimiento hasta la población de Fresneda de la Sierra

Tipo de Reserva Reserva Natural Fluvial

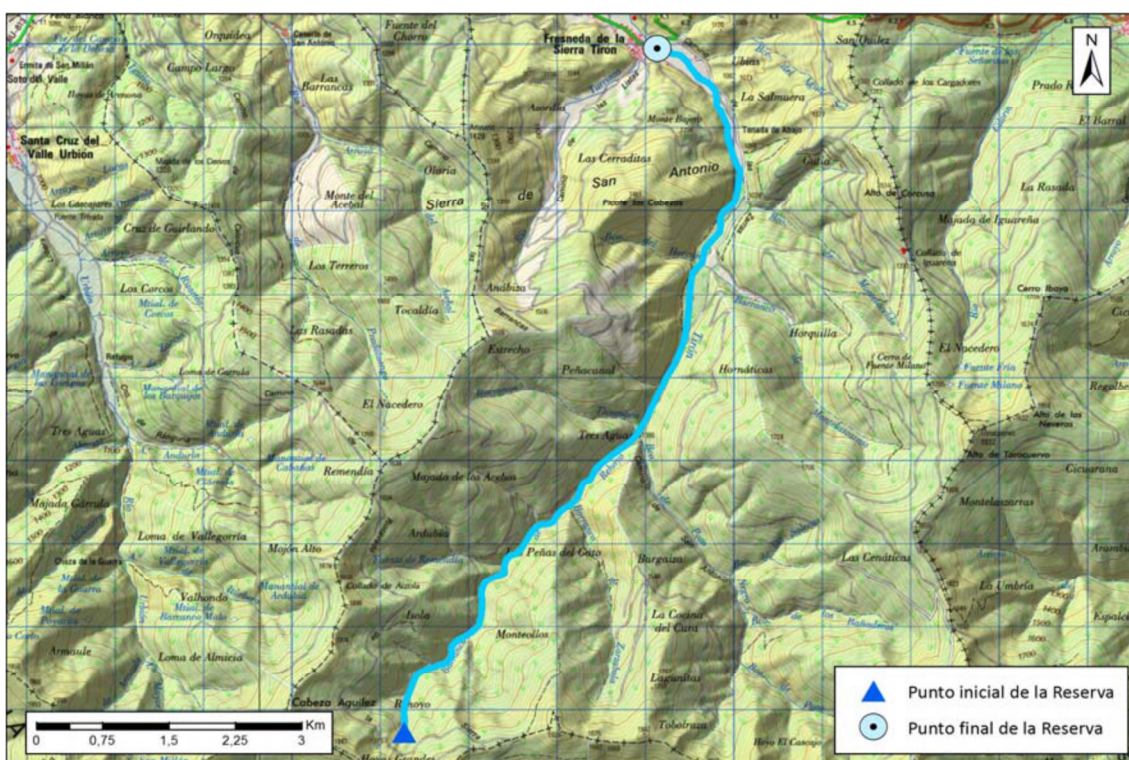
LOCALIZACIÓN DE LA RESERVA

DEMARCACIÓN HIDROGRÁFICA Ebro

COMUNIDAD AUTÓNOMA Castilla y León

PROVINCIA Burgos

LONGITUD TOTAL (km) 10,20



| COORD. PUNTO INICIO CAUCE UTM ETRS89 30N | X | Y |
|---|---------|-----------|
| Río Tirón | 486.163 | 4.676.522 |
| COORD. PUNTO FINAL RESERVA UTM ETRS89 30N | 489.031 | 4.684.740 |

CARACTERIZACIÓN DE LA RESERVA

HIDROMORFOLOGÍA

IDENTIFICACIÓN DE LA MASA DE AGUA Río Tirón desde su nacimiento hasta la población de Fresneda de la Sierra

CATEGORÍA Aguas continentales

TIPOLOGÍA DE RÍO Ríos de montaña mediterránea silíceo

| | |
|--|---|
| RÉGIMEN HIDROLÓGICO | Pluvio-nival |
| ESTACIONALIDAD DEL RÉGIMEN DE CAUDALES | Permanente |
| TIPOS DE FONDO DE VALLE REPRESENTADOS | Confinado Con llanura de inundación estrecha y discontinua |
| TIPOS MORFOLÓGICOS EN PLANTA REPRESENTADOS | Recto Sinuoso |
| TAMAÑO SEDIMENTOS PREDOMINANTE | Bloques (>25,6 cm) Cantos (64 mm - 25,6 cm) Gravas (2 mm-64 mm) |
| MOVILIDAD SEDIMENTOS (TIPOS OBSERVADOS) | Efectiva |
| CONTINUIDAD EN EL TRANSPORTE (TIPOS OBSERVADOS) | Limitada Efectiva |
| TIPOS DE SECCIÓN DE CAUCE | A Aa+ |
| ESTRUCTURA Y SUSTRATO DEL LECHO | En roca |

ENCUADRE GEOLÓGICO

LITOLOGÍAS REPRESENTADAS Pizarras y areniscas paleozóicas

ESTADO Y CALIDAD DE LAS AGUAS (SEGÚN PLAN HIDROLÓGICO 2015-2021)

| Cod.masa de agua | Estado ecológico | Estado Químico | Estado Global |
|------------------|------------------|----------------|---------------|
| ES091MSPF179 | Muy bueno | Desconocido | Bueno |

VEGETACIÓN DE RIBERA

VEGETACIÓN RIPARIA POTENCIAL Mimbreras calcófilas submediterráneas, fresnedas hidrófilas orientales, saucedas negras continentales eútrofas, saucedas negras bético-levantinas, alamedas, tarayales basófilos y saucedas blancas.

VEGETACIÓN RIPARIA EXISTENTE Fresneda excelsa hidrófila

GRADOS DE NATURALIDAD DE LA VEGETACIÓN DETECTADOS 70 - 90% Alta

ESPECIES EXÓTICAS INVASORAS No han sido detectadas

ETAPAS REGRESIVAS Pastos
Matorral espinoso

ANCHURA DE LA BANDA RIPARIA 18 m

FIGURAS DE PROTECCIÓN

FIGURAS DE PROTECCIÓN EXISTENTES LIC
ZEPA

PRINCIPALES INTERACCIONES DETECTADAS EN LA RESERVA

ACTIVIDADES/USOS/APROVECHAMIENTOS Uso ganadero
Uso agrícola
Captaciones de agua para consumo
Barreras transversales (vados y puentes)
Instalaciones de uso público (merenderos y refugios)
Viales, caminos y carreteras

VALORACIÓN GENERAL BUENO
El sistema fluvial experimenta alguna alteración puntual que no modifica sus

características naturales que se mantienen prácticamente inalteradas

JUSTIFICACIÓN DE LA RESERVA

El río Tirón desde su nacimiento hasta la población de Fresneda de la Sierra es un ejemplo representativo de los ríos de montaña mediterránea silíceo pertenecientes a la demarcación hidrográfica del Ebro de la provincia de Burgos. El cauce de dominio público hidráulico, presenta pocas presiones antrópicas dentro de su cuenca, presentando por tanto nula o escasa alteración de sus procesos naturales. El régimen hidrológico es pluvio nival, permanente, sin alteración. El curso del río, confinado, alterna tramos rectos con otros sinuosos. Presenta un paisaje fluvial de cabecera envidiable, que alberga una fauna de especial significancia que incluye endemismos ibéricos como el desmán Ibérico (*Galemys pyrenaicus*). La vegetación de ribera presenta una alta naturalidad y además no se han detectado especies invasoras en ella. Las características del río lo convierten en hábitat potencial de múltiples especies que pueden ser esenciales para el proceso de diagnóstico del estado de las masas de agua. En definitiva, se considera que el río Tirón desde su nacimiento hasta la población de Fresneda de la Sierra tiene una importante representatividad y mantiene un estado natural que dan lugar a hacerla merecedora de ser declarada Reserva Natural Fluvial.

REPORTAJE FOTOGRÁFICO DE LA RESERVA





