

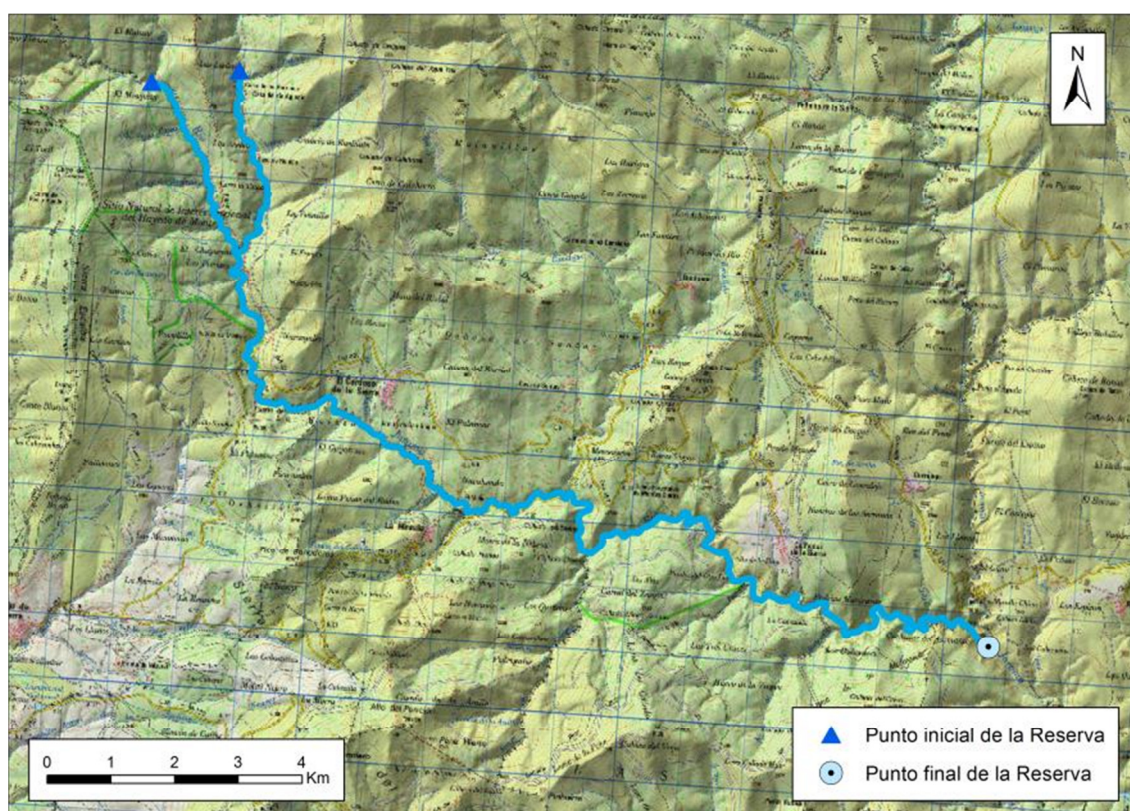
**Código de Reserva** ES030RNF055  
**Nombre de Reserva** Río Jarama  
**Tipo de Reserva** Reserva Natural Fluvial

## LOCALIZACIÓN DE LA RESERVA

**DEMARCACIÓN HIDROGRÁFICA** Tajo  
**COMUNIDAD AUTÓNOMA** Comunidad de Madrid  
Castilla La Mancha

**PROVINCIA** Madrid  
Guadalajara

**LONGITUD TOTAL (km)** 27,99



**COORD. PUNTO INICIO CAUCE UTM ETRS89 30N**

**X**

**Y**

Río Jarama  
Arroyo del Emilio

456.953  
458.307

4.554.181  
4.554.456

**COORD. PUNTO FINAL RESERVA UTM ETRS89 30N**

470.616

4.546.255

## CARACTERIZACIÓN DE LA RESERVA

### HIDROMORFOLOGÍA

**IDENTIFICACIÓN DE LA MASA DE AGUA** Río Jarama hasta Embalse El Vado

**CATEGORÍA** Aguas continentales

<b>TIPOLOGÍA DE RÍO</b>	R-T11 Ríos de montaña mediterránea sílicea
<b>RÉGIMEN HIDROLÓGICO</b>	Pluvio-nival
<b>ESTACIONALIDAD DEL RÉGIMEN DE CAUDALES</b>	Permanente
<b>TIPOS DE FONDO DE VALLE REPRESENTADOS</b>	Confinado Con llanura de inundación estrecha y discontinua
<b>TIPOS MORFOLÓGICOS EN PLANTA REPRESENTADOS</b>	Sinuoso Recto Meandriforme
<b>TAMAÑO SEDIMENTOS PREDOMINANTE</b>	Cantos (64 mm-25,6 cm) Bloques (>25,6 cm) Gravas (2 mm-64 mm) Sin sedimentos Arenas (0,062 mm-2 mm) Limos y arcillas (<0,063 m)
<b>MOVILIDAD SEDIMENTOS (TIPOS OBSERVADOS)</b>	Efectiva
<b>CONTINUIDAD EN EL TRANSPORTE (TIPOS OBSERVADOS)</b>	Efectiva
<b>TIPOS DE SECCIÓN DE CAUCE</b>	G C
<b>ESTRUCTURA Y SUSTRATO DEL LECHO</b>	Mixto Aluvial

## ENCUADRE GEOLÓGICO

**LITOLOGÍAS REPRESENTADAS** Cuarzitas, pizarras, areniscas y calizas, gneisses

## ESTADO Y CALIDAD DE LAS AGUAS (SEGÚN PLAN HIDROLÓGICO 2015-2021)

Cod.masa de agua	Estado ecológico	Estado Químico	Estado Global
ES030MSPF0426010	Muy bueno	Bueno	Bueno

## VEGETACIÓN DE RIBERA

**VEGETACIÓN RIPARIA POTENCIAL** Saucedas negras continentales, alisedas hercínicas, alisedas sudoccidentales, loreras, abedulares hercínicos, saucedas salvifolias hercínicas, y fresnedas hidrófilas continentales.

**VEGETACIÓN RIPARIA EXISTENTE** Abedular hercínico

**GRADOS DE NATURALIDAD DE LA VEGETACIÓN DETECTADOS** 70-90% Alta

**ESPECIES EXÓTICAS INVASORAS** No han sido detectados

**ETAPAS REGRESIVAS** Pastos  
Vegetación nitrófila  
Matorral espinoso

**ANCHURA DE LA BANDA RIPARIA** 3,5 m

## FIGURAS DE PROTECCIÓN

**FIGURAS DE PROTECCIÓN EXISTENTES** Parque Natural  
Sitio Natural de Interés Nacional  
Reserva de la Biosfera  
LIC  
ZEPA

## PRINCIPALES INTERACCIONES DETECTADAS EN LA RESERVA

<b>ACTIVIDADES/USOS/APROVECHAMIENTOS</b>	Uso ganadero Infraestructuras hidráulicas Viales, caminos y carreteras Instalaciones de uso público (Áreas recreativas)
--	--

### **VALORACIÓN GENERAL** BUENO

El sistema fluvial experimenta alguna alteración puntual que no modifica sus características naturales que se mantienen prácticamente inalteradas.

## JUSTIFICACIÓN DE LA RESERVA

El Río Jarama, afluente del río Tajo, es un ejemplo representativo de los ríos de montaña mediterránea silíceo de la demarcación hidrográfica del Tajo en las provincias de Madrid-Guadalajara. El régimen hidrológico es pluvio-nival, de caudales permanente. En su cabecera el cauce es estrecho y confinado; aunque poco caudaloso forma una sucesión de saltos, pozas y rápidos. A medida que descendemos el valle se abre y el río corre más remansado con un flujo mucho más laminar, más sinuoso con barras de grava de meandro sobre sustrato de cantos de cuarcita y gneiss. No presenta presiones antrópicas significativas, por lo que la alteración de sus procesos naturales es escasa. La continuidad longitudinal es alta y la vegetación de ribera está constituida principalmente por saucedo negro, avellanos, álamo temblón y brezal. Representa un importante hábitat para peces autóctonos como la trucha común (*Salmo trutta*), la boga (*Chondrostoma polylepis*), el barbo común (*Barbus bocagei*) etc., además de la nutria (*Lutra lutra*). Los ecosistemas que alberga el Río Jarama constituyen auténticos corredores ecológicos, que conectan distintos ecosistemas y facilitan el desplazamiento de muchas especies de vertebrados. En definitiva, se considera que el Río Jarama constituye una buena representación de los diferentes tramos de un río de montaña mediterránea silíceo, conformando un paisaje fluvial de gran belleza; por su alto grado de naturalidad, buen estado de conservación y ausencia significativa de presiones antrópicas, merece ser declarada Reserva Natural Fluvial.



## REPORTAJE FOTOGRÁFICO DE LA RESERVA





