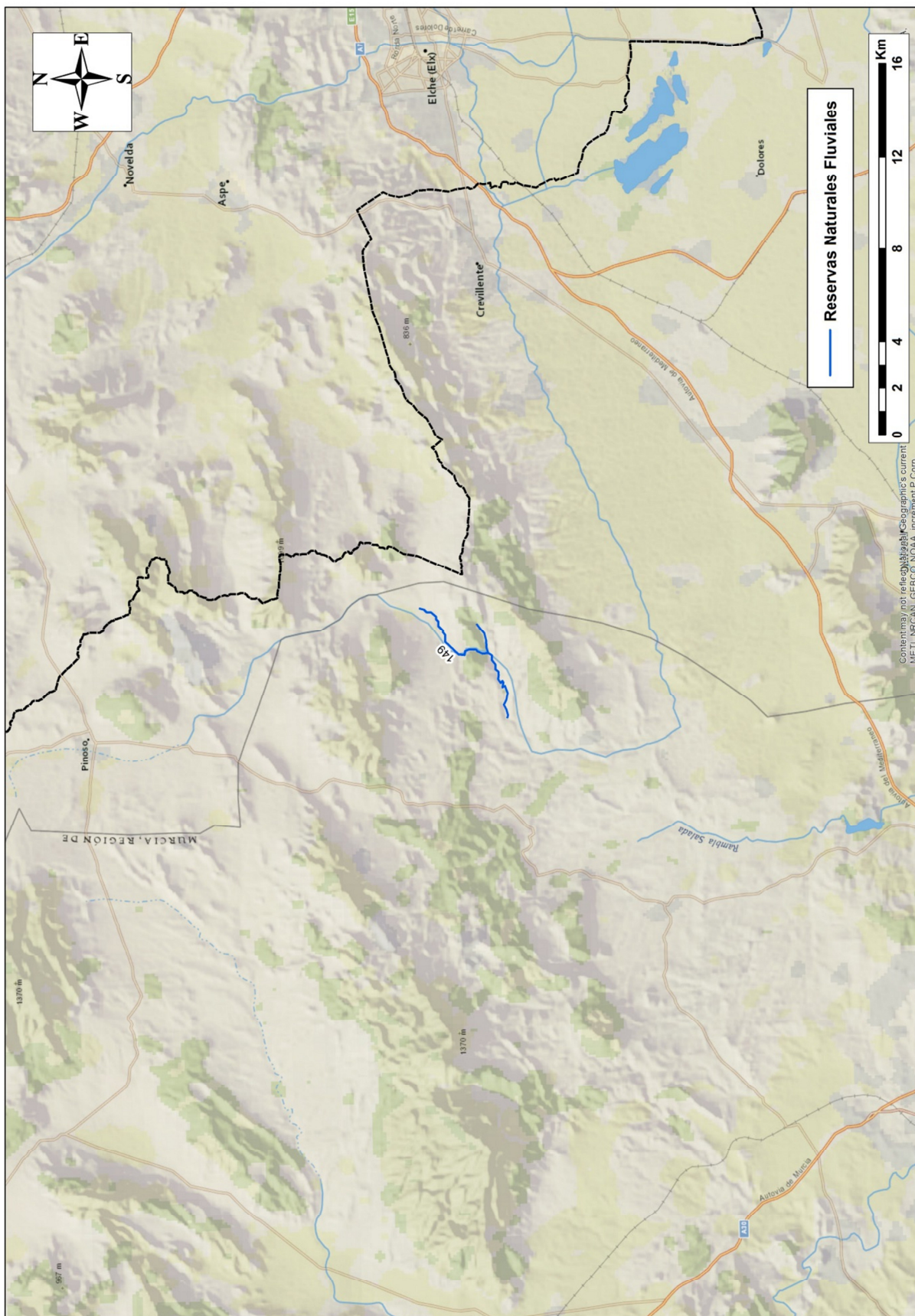


DH Segura

1- LISTA DE RESERVAS DE LA DH

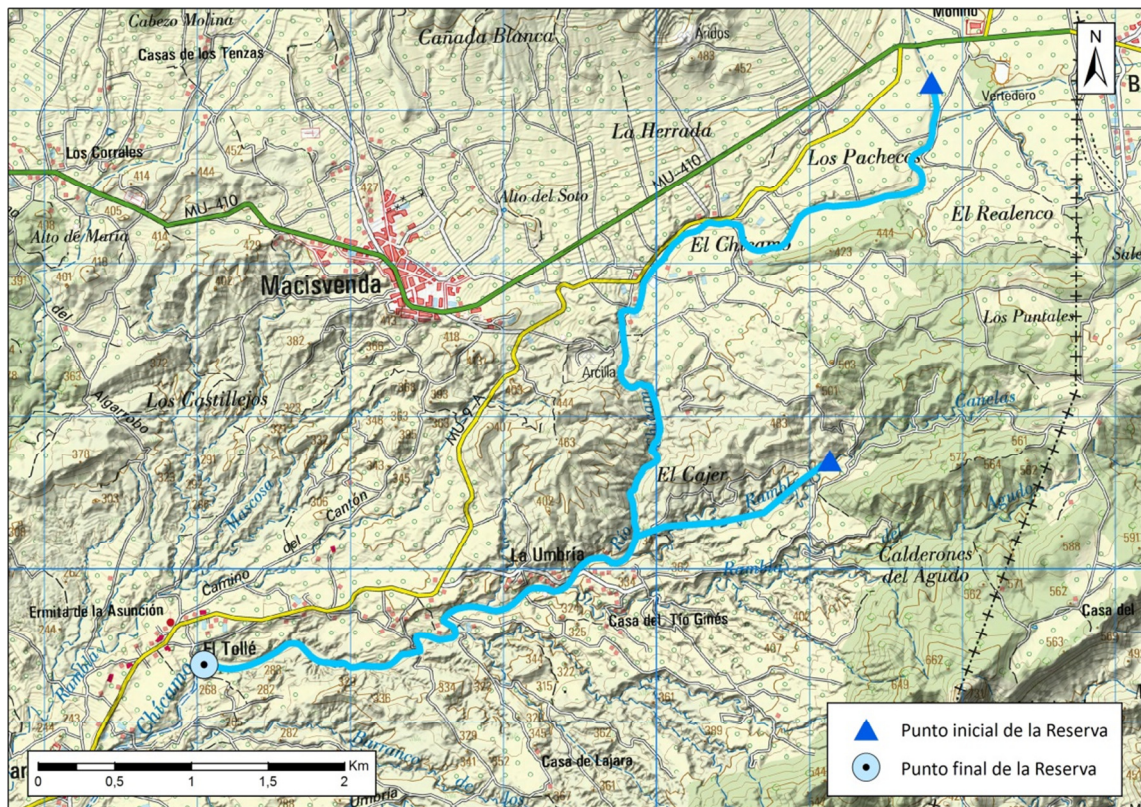
- Río Chícamo (desde su nacimiento hasta El Partidor)



Código de Reserva ES070RNF149
Nombre de Reserva Río Chícamo (desde su nacimiento hasta El Partidor)
Tipo de Reserva Reserva Natural Fluvial

LOCALIZACIÓN DE LA RESERVA

DEMARCACIÓN HIDROGRÁFICA Segura
COMUNIDAD AUTÓNOMA Región de Murcia
PROVINCIA Murcia
LONGITUD TOTAL (km) 9,37



COORD. PUNTO INICIO CAUCE UTM ETRS89 30N	X	Y
Río Chícamo	676.797	4.238.189
Río Canelas	676.133	4.235.712
COORD. PUNTO FINAL RESERVA UTM ETRS89 30N	672.047	4.234.386

CARACTERIZACIÓN DE LA RESERVA

HIDROMORFOLOGÍA

IDENTIFICACIÓN DE LA MASA DE AGUA Río Chícamo aguas arriba del partidor
CATEGORÍA Aguas continentales
TIPOLOGÍA DE RÍO R-T13 Ríos mediterráneos muy mineralizados

RÉGIMEN HIDROLÓGICO	Pluvial mediterráneo
ESTACIONALIDAD DEL RÉGIMEN DE CAUDALES	Intermitente o fuertemente estacional
TIPOS DE FONDO DE VALLE REPRESENTADOS	Con llanura de inundación amplia Confinado Con llanura de inundación estrecha y discontinua
TIPOS MORFOLÓGICOS EN PLANTA REPRESENTADOS	Recto Sinuoso Divagante
TAMAÑO SEDIMENTOS PREDOMINANTE	Gravas (2 mm - 64 mm) Limos y arcillas (<0,063 mm) Arenas (0,062 mm-2 mm) Cantos (64 mm-25,6 cm) Bloques (>25,6 cm)
MOVILIDAD SEDIMENTOS (TIPOS OBSERVADOS)	Efectiva
CONTINUIDAD EN EL TRANSPORTE (TIPOS OBSERVADOS)	Efectiva
TIPOS DE SECCIÓN DE CAUCE	D F A B
ESTRUCTURA Y SUSTRATO DEL LECHO	Aluvial En roca Mixto

ENCUADRE GEOLÓGICO

LITOLÓGÍAS REPRESENTADAS Arenas, conglomerados, calizas bioclásticas, margas, arcillas y yeso.

ESTADO Y CALIDAD DE LAS AGUAS (SEGÚN PLAN HIDROLÓGICO 2015-2021)

Cod.masa de agua	Estado ecológico	Estado Químico	Estado Global
ES0701012601	Bueno	Bueno	Bueno

VEGETACIÓN DE RIBERA

VEGETACIÓN RIPARIA POTENCIAL Azufaifares, adelfares bético-levantinos (variante con azufaifos en el sur de Murcia y Almería), tarayales basófilos y los tarayales halófilos.

VEGETACIÓN RIPARIA EXISTENTE Adelfar bético-levantino

GRADOS DE NATURALIDAD DE LA VEGETACIÓN DETECTADOS

ESPECIES EXÓTICAS INVASORAS

ETAPAS REGRESIVAS

ANCHURA DE LA BANDA RIPARIA 8 m

FIGURAS DE PROTECCIÓN

FIGURAS DE PROTECCIÓN EXISTENTES LIC

PRINCIPALES INTERACCIONES DETECTADAS EN LA RESERVA

ACTIVIDADES/USOS/APROVECHAMIENTOS Actividades extractivas (cantera)
Uso agrícola
Uso urbano

VALORACIÓN GENERAL ACEPTABLE

El sistema fluvial experimenta en alguno de sus tramos modificaciones en su estado natural que no comprometen su declaración como Reserva Natural Fluvial.

JUSTIFICACIÓN DE LA RESERVA

El Río Chícamo (desde su nacimiento hasta El Partidor) es representativa de los ríos mediterráneos muy mineralizados pertenecientes a la demarcación hidrográfica del Segura de la provincia de Murcia. El cauce de dominio público hidráulico, no presenta presiones antrópicas significativas, por lo que la alteración de sus procesos naturales es escasa. El régimen hidrológico es pluvial-mediterráneo, con carácter permanente. El río nace en una zona amplia con abundante vegetación, pero según avanza su curso se va encajando en un estrecho cañón de hasta 2 metros de anchura y 40 metros de profundidad, llamado Garganta del Cagel, zona de gran interés geológico y geomorfológico. Posteriormente el río forma un cauce abierto y encajado, con una configuración típica de rambla. Presenta una morfología que está directamente ligada al carácter torrencial de las precipitaciones y las fuertes crecidas en épocas de lluvias. La fuerte erosión fluvial ha formado espectaculares cárcavas y barrancos, muy profundos y ramificados, configurando un paisaje tipo badlands. En las épocas secas el río sufre acusados estiajes, conservando tan solo pequeñas charcas en algunas zonas. Recoge aguas procedentes de numerosas ramblas. Es un río con aguas hiposalinas debido a que transcurre por sustratos evaporíticos y sedimentarios que le confieren una salinidad natural. El carácter hiposalino de sus aguas y su acusada estacionalidad hacen que el río Chícamo tenga comunidades riparias vegetales muy adaptadas a estas características. En esta masa se dan buenos ejemplos de adelfares bien desarrollados, alternados con una gran diversidad de formaciones ligadas a sus condiciones características: matorrales y pastizales salinos, limonios, sauces con porte arbustivo, etc. En la zona inferior del río predominan los tarayales termófilos, poco frecuentes pero presentes en el tramo propuesto. Mención aparte merece la presencia de la palmera de rambla (*Phoenix iberica*), especie endémica de la Península Ibérica, prácticamente extinguida y restringida su distribución a ramblas y ríos salinos del sureste ibérico, siendo el río Chícamo uno de sus principales núcleos de población. Pese a no contar con un óptimo estado ecológico, su singularidad hidromorfológica, así como la preservación de sus importantes valores biológicos hacen necesaria su consideración como Reserva Natural Fluvial. Una revisión de su estado así como la implementación de algunas medidas para mejorar su conservación harían viable que aumentara su estado ecológico. Además el río Chícamo, con su declaración de reserva, sería el único representante del ecotipo "Ríos mediterráneos muy mineralizados" en la cuenca del Segura, aumentando así la heterogeneidad de cursos de agua incluidos.

REPORTAJE FOTOGRÁFICO DE LA RESERVA





