



MINISTERIO
DE MEDIO AMBIENTE

SECRETARÍA GENERAL PARA EL
TERRITORIO Y LA BIODIVERSIDAD

DIRECCIÓN GENERAL DEL AGUA

Subdirección General de Gestión
Integrada del Dominio Público
Hidráulico

AUTORIZACIONES DE VERTIDO 2003

NOVIEMBRE 2004



INFORME SOBRE AUTORIZACIONES DE VERTIDO

Con fecha de 15 de abril de 2004, la Subdirección General de Gestión Integrada del Dominio Público Hidráulico envió un escrito dirigido a los Ilmos. Sres. Comisarios de las diferentes Confederaciones Hidrográficas mediante el cual se solicitaba información relativa a las Autorizaciones vertido a 31 de Diciembre de 2003 y Autorizaciones de vertido en trámite.

El presente informe es una recopilación de los datos recibidos, a 25 de Octubre de 2004, de las diferentes Confederaciones Hidrográfica, según los escritos que se relacionan a continuación:

CCHH	Fecha recepción	Correcciones
C.H. Norte	7/06/2004	
C.H. Duero	4 /06/2004	
C.H. Tajo	17 /5/2004	
C.H. Guadiana	23/09/2004	
C.H. Guadalquivir	24/09/2004	
C.H. Sur	31/05/2004	18/10/2004
C.H. Segura	15/07/2004	
C.H. Júcar	6/07/2004	
C.H. Ebro	5/05/2004	



RESUMEN DE DATOS



INDICE DE TABLAS

- Tabla nº 1. Totales CCHH
- Tabla nº 2. Autorizaciones de vertido por confederaciones hidrográficas. Datos acumulados a 31 de diciembre de 2003
- Tabla nº 3. Resumen de datos. Total autorizaciones de vertido. Datos acumulados a 31 de diciembre de 2003
- Tabla nº 4. Total autorizaciones de vertido según tipos
- Tabla nº 5. Tipología de vertidos urbanos
- Tabla nº 6. Número de Autorizaciones de carácter Urbano según tipología (a 31 de diciembre de 2003)
- Tabla nº 7. Volumen autorizado de vertidos de carácter Urbano según tipología (a 31 de diciembre de 2003)
- Tabla nº 8. Número de Autorizaciones de carácter Industrial según tipología (a 31 de diciembre de 2003)
- Tabla nº 9. Volumen autorizado de vertidos de carácter Industrial según tipología (a 31 de diciembre de 2003)

Tabla 1. Autorizaciones de vertido totales a 31 de Diciembre de 2003

NATURALEZA DEL VERTIDO		AUTORIZACIONES DE VERTIDO TOTALES (a 31 de diciembre de 2003)					
		PROVISIONALES		DEFINITIVAS		TOTALES	
		nº	Volumen (m³/año)	nº	Volumen (m³/año)	nº	Volumen (m³/año)
URBANOS	<250 h/eq	3.935	20.108.824	4.035	13.454.128	7.970	33.562.952
	250 - 1.999 h/eq	2.714	124.002.156	1.331	58.781.683	4.045	182.783.839
	2.000 - 9.999 h/eq	777	222.828.578	294	105.742.173	1.071	328.570.751
	10.000 - 49.999 h/eq	149	222.265.470	96	182.151.480	245	404.416.950
	≥ 50.000 h/eq	20	206.845.811	55	1.298.145.476	75	1.504.991.287
	Sin datos de hab/eq	148	7.851.372	157	1.611.037	305	9.462.409
	TOTAL URBANAS	7.743	803.902.211	5.968	1.659.885.977	13.711	2.463.788.188
INDUSTRIALES	Clase 1	721	23.590.312	981	99.964.321	1.702	123.554.633
	Clase 2	794	58.575.902	899	97.012.624	1.693	155.588.526
	Clase 3	407	2.077.266	376	8.991.335	783	11.068.601
	Clase 1, 2 ó 3 con Sustancias Peligrosas	96	20.723.810	79	18.069.257	175	38.793.067
	SUBTOTAL	2.018	104.967.290	2.335	224.037.537	4.353	329.004.827
	REFRIGERACION	48	13.867.792	115	3.641.008.752	163	3.654.876.544
	PISCIFACTORIAS	30	404.403.764	113	1.888.516.480	143	2.292.920.244
	AGUAS DE ACHIQUE DE MINAS	21	4.944.274	60	52.914.844	81	57.859.118
TOTAL INDUSTRIALES	2.117	528.183.120	2.623	5.806.477.613	4.740	6.334.660.733	
OTROS	0	0	629	0	629	0	
TOTAL	9.860	1.332.085.331	9.220	7.466.363.590	19.080	8.798.448.921	

	Nº
Expedientes de autorización de vertido en trámite (a 31-12-2003)	9.287

Tabla 2. Autorizaciones de vertido por tipo y por CCHH

AUTORIZACIONES DE VERTIDO POR CONFEDERACIONES HIDROGRAFICAS							
Datos acumulados a 31 de Diciembre de 2003							
TIPO DE VERTIDO	CONFEDERACION	PROVISIONALES		DEFINITIVAS		TOTALES	
		nº	Volumen (m3/año)	nº	Volumen (m3/año)	nº	Volumen (m3/año)
URBANOS	NORTE	1.893	112.530.897	1.291	54.735.203	3.184	167.266.100
	DUERO	2.330	38.046.609	2.422	306.569.763	4.752	344.616.372
	TAJO	907	26.059.403	1.054	944.665.218	1.961	970.724.621
	GUADIANA	459	56.172.817	80	42.904.485	539	99.077.302
	GUADALQUIVIR	749	278.504.511	32	2.487.650	781	280.992.161
	SUR	280	34.124.761	89	5.496.338	369	39.621.099
	SEGURA	223	73.909.437	1	10.980	224	73.920.417
	JUCAR	341	123.624.707	65	18.123.935	406	141.748.642
	EBRO	561	60.929.069	934	284.892.405	1.495	345.821.474
		SUBTOTAL	7.743	803.902.211	5.968	1.659.885.977	13.711
INDUSTRIALES (Clase 1,2,3 y con sust.peligrosas)	NORTE	315	75.639.837	434	33.693.163	749	109.333.000
	DUERO	39	1.052.458	364	51.030.832	403	52.083.290
	TAJO	11	324.169	316	31.669.047	327	31.993.216
	GUADIANA	17	1.116.530	200	19.054.222	217	20.170.752
	GUADALQUIVIR	1.487	21.182.864	179	2.796.729	1.666	23.979.593
	SUR	10	290.460	13	747.721	23	1.038.181
	SEGURA	22	634.631	6	2.620.724	28	3.255.355
	JUCAR	41	1.482.733	57	8.739.949	98	10.222.682
	EBRO	76	3.243.608	766	73.685.150	842	76.928.758
		SUBTOTAL	2.018	104.967.290	2.335	224.037.537	4.353
REFRIGERACION	NORTE	26	5.922.720	30	445.619.179	56	451.541.899
	DUERO	0	0	4	22.826.005	4	22.826.005
	TAJO	0	0	9	663.075.859	9	663.075.859
	GUADIANA	0	0	0	0	0	0
	GUADALQUIVIR	3	3.893.800	0	0	3	3.893.800
	SUR	0	0	0	0	0	0
	SEGURA	0	0	0	0	0	0
	JUCAR	2	266.122	1	11.037.600	3	11.303.722
	EBRO	17	3.785.150	71	2.498.450.109	88	2.502.235.259
		SUBTOTAL	48	13.867.792	115	3.641.008.752	163
PISCIFACTORIAS	NORTE	2	31.536.000	68	628.394.672	70	659.930.672
	DUERO	18	151.276.692	10	340.611.888	28	491.888.580
	TAJO	0	0	12	258.358.680	12	258.358.680
	GUADIANA	0	0	0	0	0	0
	GUADALQUIVIR	1	6.552	0	0	1	6.552
	SUR	1	31.500	0	0	1	31.500
	SEGURA	1	2.160.000	0	0	1	2.160.000
	JUCAR	3	22.027.020	0	0	3	22.027.020
	EBRO	4	197.366.000	23	661.151.240	27	858.517.240
		SUBTOTAL	30	404.403.764	113	1.888.516.480	143
OTROS	NORTE	0	0	0	0	0	0
	DUERO	0	0	0	0	0	0
	TAJO	0	0	0	0	0	0
	GUADIANA	0	0	0	0	0	0
	GUADALQUIVIR	0	0	0	0	0	0
	SUR	0	0	629	0	629	0
	SEGURA	0	0	0	0	0	0
	JUCAR	0	0	0	0	0	0
	EBRO	0	0	0	0	0	0
		SUBTOTAL	0	0	629	0	629
ACHIQUE DE MINAS	NORTE	21	4.944.274	60	52.914.844	81	57.859.118
	DUERO	0	0	0	0	0	0
	TAJO	0	0	0	0	0	0
	GUADIANA	0	0	0	0	0	0
	GUADALQUIVIR	0	0	0	0	0	0
	SUR	0	0	0	0	0	0
	SEGURA	0	0	0	0	0	0
	JUCAR	0	0	0	0	0	0
	EBRO	0	0	0	0	0	0
		SUBTOTAL	21	4.944.274	60	52.914.844	81
TOTAL		9.860	1.332.085.331	9.220	7.466.363.590	19.080	8.798.448.921
Expedientes de autorización de vertido en trámite (a 31-12-2003)	NORTE				472		
	DUERO				117		
	TAJO				474		
	GUADIANA				522		
	GUADALQUIVIR				3.557		
	SUR				379		
	SEGURA				43		
	JUCAR				3.068		
	EBRO				655		
	TOTAL				9.287		

Tablas 3 y 4. Resumen de datos

TOTAL AUTORIZACIONES DE VERTIDO						
Datos acumulados a 31 de Diciembre de 2003						
CONFEDERACIÓN	Autorizaciones de vertido					
	PROVISIONALES		DEFINITIVAS		TOTALES	
	Nº	Volumen (m3/año)	Nº	Volumen (m3/año)	Nº	Volumen (m3/año)
Norte	2.257	230.573.728	1.883	1.215.357.061	4.140	1.445.930.789
Duero	2.387	190.375.759	2.800	721.038.488	5.187	911.414.247
Tajo	918	26.383.572	1.391	1.897.768.804	2.309	1.924.152.376
Guadiana	476	57.289.347	280	61.958.707	756	119.248.054
Guadalquivir	2.240	303.587.727	211	5.284.379	2.451	308.872.106
Sur	291	34.446.721	731	6.244.059	1.022	40.690.780
Segura	246	76.704.068	7	2.631.704	253	79.335.772
Jucar	387	147.400.582	123	37.901.484	510	185.302.066
Ebro	658	265.323.827	1.794	3.518.178.904	2.452	3.783.502.731
TOTAL	9.860	1.332.085.331	9.220	7.466.363.590	19.080	8.798.448.921

TOTAL AUTORIZACIONES DE VERTIDO SEGÚN TIPOS						
Datos acumulados a 31 de Diciembre de 2003						
TIPO DE VERTIDO	Autorizaciones de vertido					
	PROVISIONALES		DEFINITIVAS		TOTALES	
	Nº	Volumen (m3/año)	Nº	Volumen (m3/año)	Nº	Volumen (m3/año)
Urbano	7.743	803.902.211	5.968	1.659.885.977	13.711	2.463.788.188
Industrial	2.018	104.967.290	2.335	224.037.537	4.353	329.004.827
Refrigeración	48	13.867.792	115	3.641.008.752	163	3.654.876.544
Piscifactorías	30	404.403.764	113	1.888.516.480	143	2.292.920.244
Achique de Minas	21	4.944.274	60	52.914.844	81	57.859.118
Otros	0	0	629	0	629	0
TOTAL	9.860	1.332.085.331	9.220	7.466.363.590	19.080	8.798.448.921

Tabla 5. Autorizaciones de vertido de carácter urbano

CONFEDERACIÓN HIDROGRÁFICA		TIPOLOGÍA DE VERTIDOS URBANOS 2003					
		PROVISIONALES		DEFINITIVAS		TOTALES	
		nº	Volumen (m3/año)	nº	Volumen (m3/año)	nº	Volumen (m3/año)
NORTE	<250 h/eq	1.228	4.285.471	1.098	1.732.009	2.326	6.017.480
	250 - 1.999 h/eq	563	22.017.479	167	7.112.969	730	29.130.448
	2.000 - 9.999 h/eq	83	29.806.628	18	11.478.550	101	41.285.178
	10.000 - 49.999 h/eq	19	56.421.319	8	34.411.675	27	90.832.994
	≥ 50.000 h/eq	0	0	0	0	0	0
	Sin datos de hab/eq	0	0	0	0	0	0
DUERO	<250 h/eq	1.626	5.265.645	1.487	5.234.286	3.113	10.499.931
	250 - 1.999 h/eq	644	19.439.244	714	20.682.893	1.358	40.122.137
	2.000 - 9.999 h/eq	40	11.487.101	55	17.325.171	95	28.812.272
	10.000 - 49.999 h/eq	1	1.825.000	12	28.743.751	13	30.568.751
	≥ 50.000 h/eq	0	0	7	233.005.345	7	233.005.345
	Sin datos de hab/eq	19	29.619	147	1.578.317	166	1.607.936
TAJO	<250 h/eq	508	2.644.773	631	3.192.528	1.139	5.837.301
	250 - 1.999 h/eq	346	12.175.211	255	17.920.217	601	30.095.428
	2.000 - 9.999 h/eq	52	9.872.859	109	38.108.030	161	47.980.889
	10.000 - 49.999 h/eq	1	1.366.560	28	61.257.588	29	62.624.148
	≥ 50.000 h/eq	0	0	31	824.186.855	31	824.186.855
	Sin datos de hab/eq	0	0	0	0	0	0
GUADIANA	<250 h/eq	54	198.200	11	108.813	65	307.013
	250 - 1.999 h/eq	240	4.533.743	18	1.954.759	258	6.488.502
	2.000 - 9.999 h/eq	139	15.849.030	30	8.851.107	169	24.700.137
	10.000 - 49.999 h/eq	23	19.602.288	17	12.253.306	40	31.855.594
	≥ 50.000 h/eq	3	15.989.556	4	19.736.500	7	35.726.056
	Sin datos de hab/eq	0	0	0	0	0	0
GUADALQUIVIR	<250 h/eq	260	3.533.090	23	14.775	283	3.547.865
	250 - 1.999 h/eq	165	12.814.871	0	0	165	12.814.871
	2.000 - 9.999 h/eq	195	63.883.723	1	221.555	196	64.105.278
	10.000 - 49.999 h/eq	53	73.649.757	1	2.251.320	54	75.901.077
	≥ 50.000 h/eq	8	124.623.070	0	0	8	124.623.070
	Sin datos de hab/eq	68	0	7	0	75	0
SUR	<250 h/eq	69	440.524	50	132.805	119	573.329
	250 - 1.999 h/eq	129	8.511.337	28	988.633	157	9.499.970
	2.000 - 9.999 h/eq	76	19.916.900	6	722.900	82	20.639.800
	10.000 - 49.999 h/eq	6	5.256.000	5	3.652.000	11	8.908.000
	≥ 50.000 h/eq	0	0	0	0	0	0
	Sin datos de hab/eq	0	0	0	0	0	0
SEGURA	<250 h/eq	50	2.743.347	0	0	50	2.743.347
	250 - 1.999 h/eq	62	8.349.595	1	10.980	63	8.360.575
	2.000 - 9.999 h/eq	33	24.551.896	0	0	33	24.551.896
	10.000 - 49.999 h/eq	16	26.062.846	0	0	16	26.062.846
	≥ 50.000 h/eq	1	4.380.000	0	0	1	4.380.000
	Sin datos de hab/eq	61	7.821.753	0	sd	61	7.821.753
JUCAR	<250 h/eq	60	494.066	21	158.281	81	652.347
	250 - 1.999 h/eq	164	11.089.001	23	2.405.220	187	13.494.221
	2.000 - 9.999 h/eq	87	23.424.030	15	4.793.794	102	28.217.824
	10.000 - 49.999 h/eq	22	26.764.425	2	3.068.920	24	29.833.345
	≥ 50.000 h/eq	8	61.853.185	1	7.665.000	9	69.518.185
	Sin datos de hab/eq	0	0	3	32.720	3	32.720
EBRO	<250 h/eq	80	503.708	714	2.880.631	794	3.384.339
	250 - 1.999 h/eq	401	25.071.675	125	7.706.012	526	32.777.687
	2.000 - 9.999 h/eq	72	24.036.411	60	24.241.066	132	48.277.477
	10.000 - 49.999 h/eq	8	11.317.275	23	36.512.920	31	47.830.195
	≥ 50.000 h/eq	0	0	12	213.551.776	12	213.551.776
	Sin datos de hab/eq	0	0	0	0	0	0
TOTAL	<250 h/eq	3.935	20.108.824	4.035	13.454.128	7.970	33.562.952
	250 - 1.999 h/eq	2.714	124.002.156	1.331	58.781.683	4.045	182.783.839
	2.000 - 9.999 h/eq	777	222.828.578	294	105.742.173	1.071	328.570.751
	10.000 - 49.999 h/eq	149	222.265.470	96	182.151.480	245	404.416.950
	≥ 50.000 h/eq	20	206.845.811	55	1.298.145.476	75	1.504.991.287
	Sin datos de hab/eq	148	7.851.372	157	1.611.037	305	9.462.409
TOTAL	7.743	803.902.211	5.968	1.659.885.977	13.711	2.463.788.188	

Tablas 6 y 7. Autorizaciones de vertido urbanas. Totales CCHH

Tipos Urbano	Número de Autorizaciones de carácter Urbano según tipología (a 31 de diciembre de 2003)									TOTAL
	Norte	Duero	Tajo	Guadiana	Guadalquivir	Sur	Segura	Jucar	Ebro	
<250 h/eq	2.326	3.113	1.139	65	283	119	50	81	794	7.970
250 - 1.999 h/eq	730	1.358	601	258	165	157	63	187	526	4.045
2.000 - 9.999 h/eq	101	95	161	169	196	82	33	102	132	1.071
10.000 - 49.999 h/eq	27	13	29	40	54	11	16	24	31	245
>50.000 h/eq	0	7	31	7	8	0	1	9	12	75
Sin datos de hab/eq	0	166	0	0	75	0	61	3	0	305
TOTAL	3.184	4.752	1.961	539	781	369	224	406	1.495	13.711

Tipos Urbano	Volumen autorizado de vertidos de carácter Urbano según tipología (a 31 de diciembre de 2003)									TOTAL
	Norte	Duero	Tajo	Guadiana	Guadalquivir	Sur	Segura	Jucar	Ebro	
<250 h/eq	6.017.480	10.499.931	5.837.301	307.013	3.547.865	573.329	2.743.347	652.347	3.384.339	33.562.952
250 - 1.999 h/eq	29.130.448	40.122.137	30.095.428	6.488.502	12.814.871	9.499.970	8.360.575	13.494.221	32.777.687	182.783.839
2.000 - 9.999 h/eq	41.285.178	28.812.272	47.980.889	24.700.137	64.105.278	20.639.800	24.551.896	28.217.824	48.277.477	328.570.751
10.000 - 49.999 h/eq	90.832.994	30.568.751	62.624.148	31.855.594	75.901.077	8.908.000	26.062.846	29.833.345	47.830.195	404.416.950
50.000 h/eq	0	233.005.345	824.186.855	35.726.056	124.623.070	0	4.380.000	69.518.185	213.551.776	1.504.991.287
Sin datos de hab/eq	0	1.607.936	0	0	0	0	7.821.753	32.720	0	9.462.409
TOTAL	167.266.100	344.616.372	970.724.621	99.077.302	280.992.161	39.621.099	73.920.417	141.748.642	345.821.474	2.463.788.188

Tablas 8 y 9. Autorizaciones de vertido de carácter industrial

Tipos Industriales	Número de Autorizaciones de carácter Industrial según tipología (a 31 de diciembre de 2003)									TOTAL
	Norte	Duero	Tajo	Guadiana	Guadalquivir	Sur	Segura	Jucar	Ebro	
Clase 1	392	143	101	73	521	6	6	39	421	1.702
Clase 2	215	218	184	28	655	11	11	41	330	1.693
Clase 3	56	25	41	115	466	6	1	4	69	783
Clase 1, 2 ó 3 con Sustancias Peligrosas	86	17	1	1	24		10	14	22	175
TOTAL	749	403	327	217	1.666	23	28	98	842	4.353

Tipos Industriales	Volumen autorizado de vertidos de carácter Industrial según tipología (a 31 de diciembre de 2003)									TOTAL
	Norte	Duero	Tajo	Guadiana	Guadalquivir	Sur	Segura	Jucar	Ebro	
Clase 1	32.428.604	37.306.469	18.941.997	8.152.520	2.401.709	411.219	207.144	5.309.658	18.395.313	123.554.633
Clase 2	60.468.806	14.594.867	12.549.156	8.962.822	13.493.313	178.462	375.425	3.916.008	41.049.667	155.588.526
Clase 3	1.116.924	51.597	352.063	2.970.000	1.324.007	448.500	2.106.087	146.170	2.553.253	11.068.601
Clase 1, 2 ó 3 con Sustancias Peligrosas	15.318.666	130.357	150.000	85.410	6.760.564	0	566.699	850.846	14.930.525	38.793.067
TOTAL	109.333.000	52.083.290	31.993.216	20.170.752	23.979.593	1.038.181	3.255.355	10.222.682	76.928.758	329.004.827



GRÁFICOS



ÍNDICE DE GRÁFICOS

- Gráfico 1. Número de autorizaciones de vertido por confederaciones hidrográfica (Provisionales y definitivas)
- Gráfico 2. Volumen de vertido autorizado por Confederación Hidrográfica (Provisionales y definitivas)
- Gráfico 3. Número de Autorizaciones de vertido por tipos
- Gráfico 4. Volumen de vertido autorizado por tipos
- Gráfico 5. Porcentaje del Número de autorizaciones de vertido por tipos.
- Gráfico 6. Porcentaje del Volumen de vertido autorizado por tipos
- Gráfico 7. Porcentaje N^o Autorizaciones Provisionales - Definitivas por tipos
- Gráfico 8. Porcentaje Volumen Autorizaciones Provisionales-Definitivas por tipos
- Gráfico 9. Porcentaje N^o Autorizaciones Provisionales – Definitivas por CCHH
- Gráfico 10. Porcentaje Volumen Autorizaciones Provisionales - Definitivas por CCHH
- Gráfico 11. Porcentaje N^o Autorizaciones de Vertido por CCHH
- Gráfico 12. Porcentaje de Volumen de Vertido autorizado por CCHH
- Gráfico 13. Porcentaje N^o Autorizaciones Provisionales -Definitivas (Total CCHH)
- Gráfico 14. Volumen Autorizado Provisional – Definitivo (Total CCHH)
- Gráfico 15. Relación Autorizaciones de vertido en trámite – Totales
- Gráfico 16. Número de Autorizaciones de carácter Urbano según tamaño de población expresado en porcentaje



- Gráfico 17. Volumen de vertidos urbanos autorizados según tamaño de población y expresado en porcentaje
- Gráfico 18. Porcentaje Tipos Autorizaciones Urbanas referido al número
- Gráfico 19. Porcentaje Autorizaciones de carácter Urbano referidas al volumen.
- Gráfico 20. Número de Autorizaciones de carácter industrial según clase y expresado en porcentaje.
- Gráfico 21. Volumen de vertidos industriales autorizados según clase y expresado en porcentaje
- Gráfico 22. Porcentaje Total de Autorizaciones industriales referido al número
- Gráfico 23. Porcentaje Total de Autorizaciones industriales referido al volumen

Gráfico nº 1

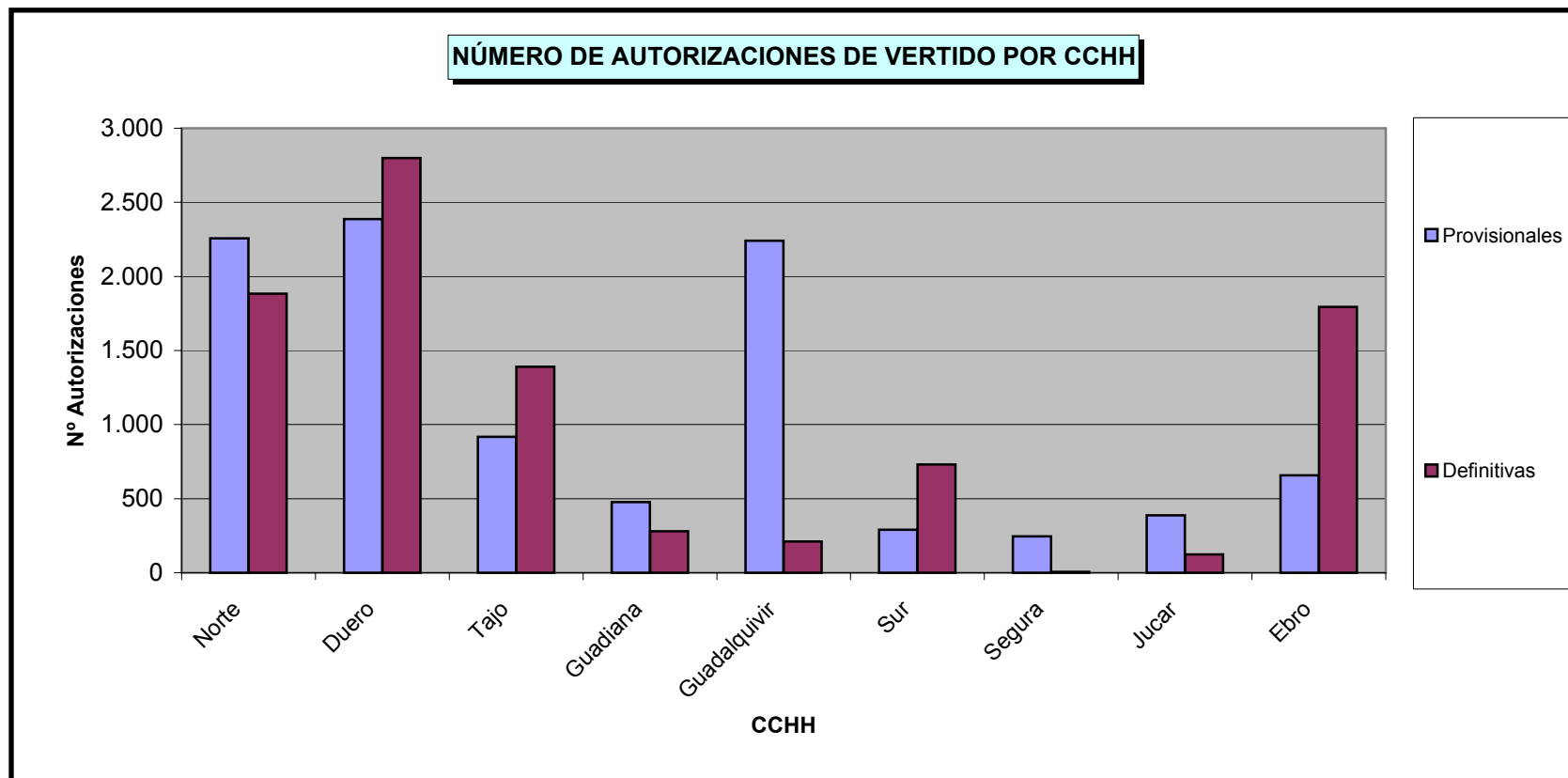


Gráfico nº 2

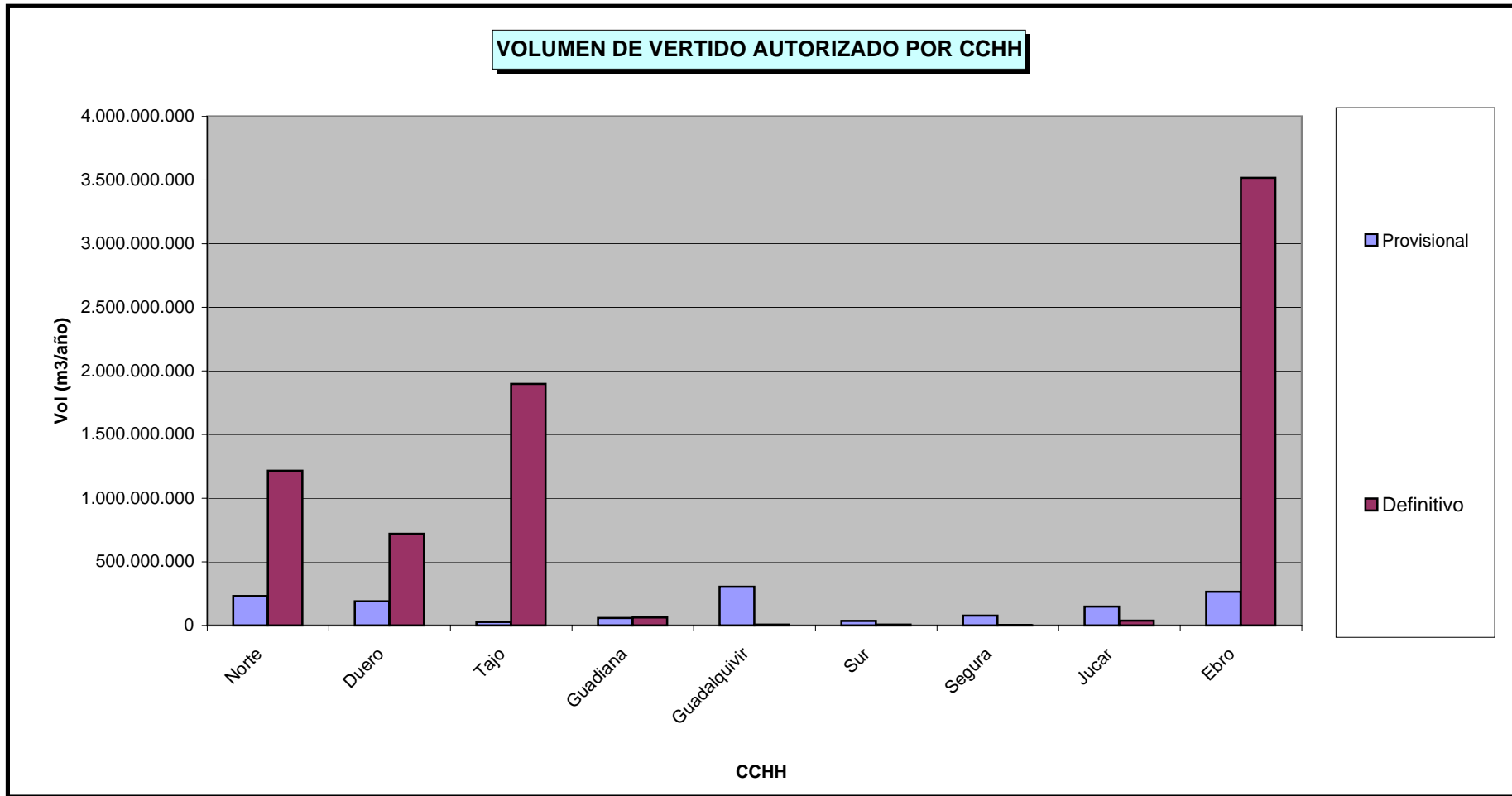


Gráfico nº 3

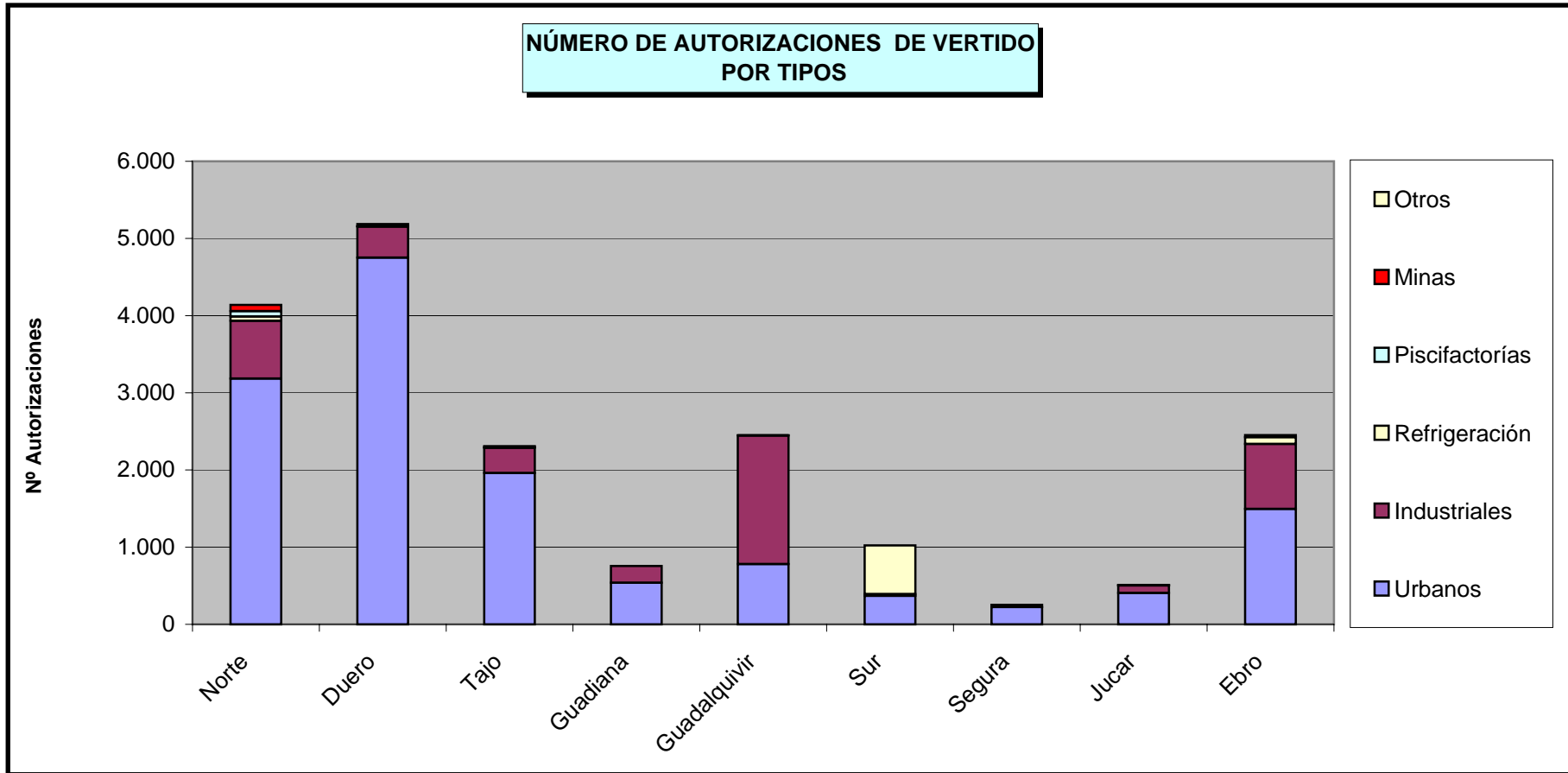


Gráfico nº4

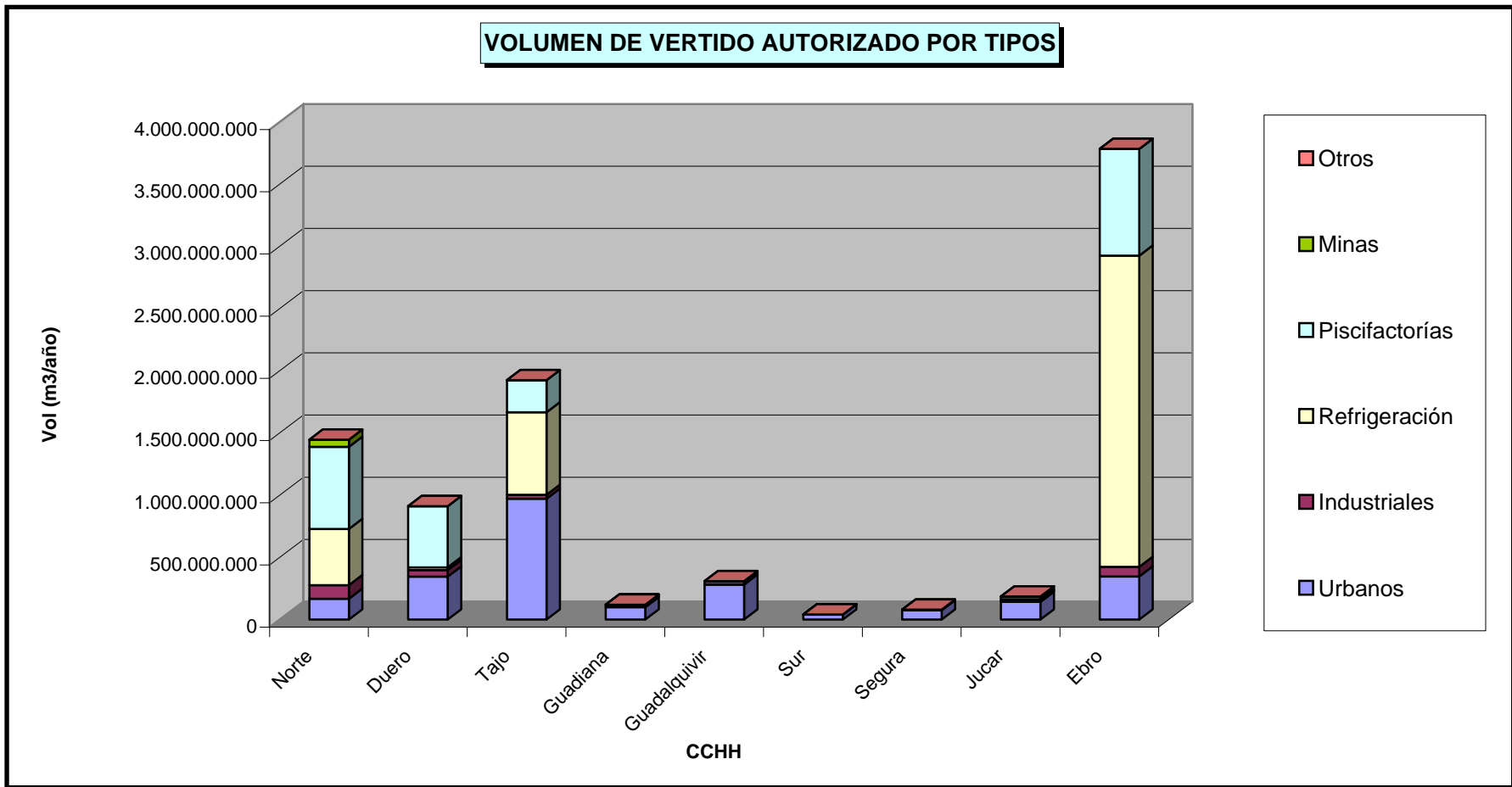


Gráfico nº 5 y 6

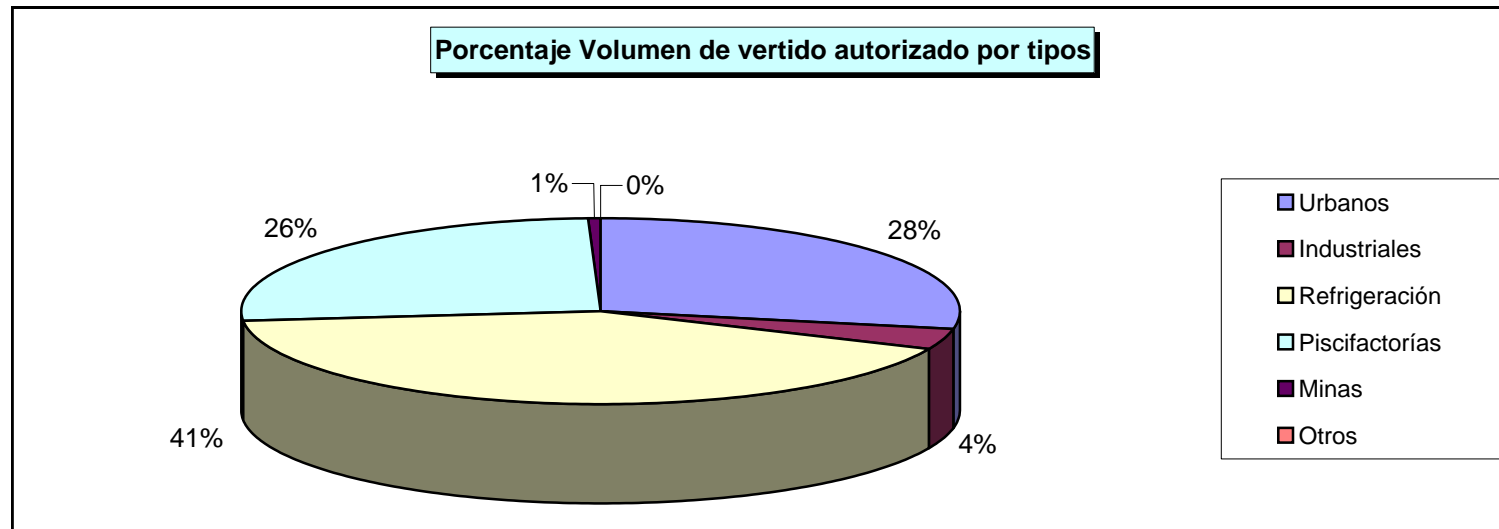
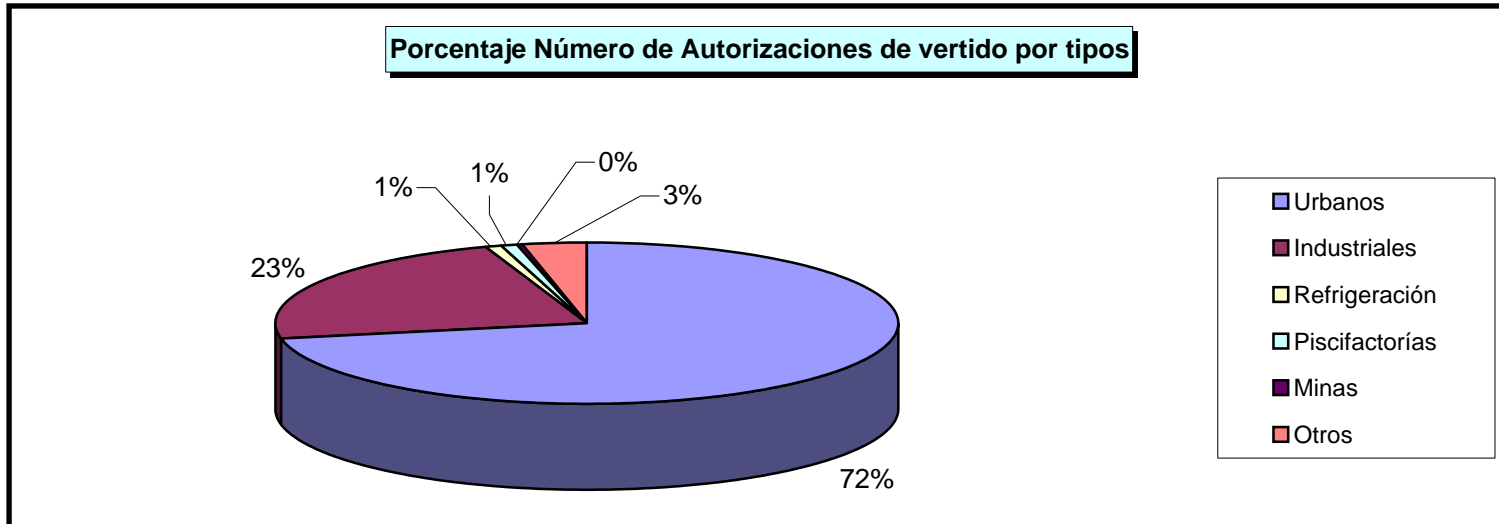


Gráfico nº 7

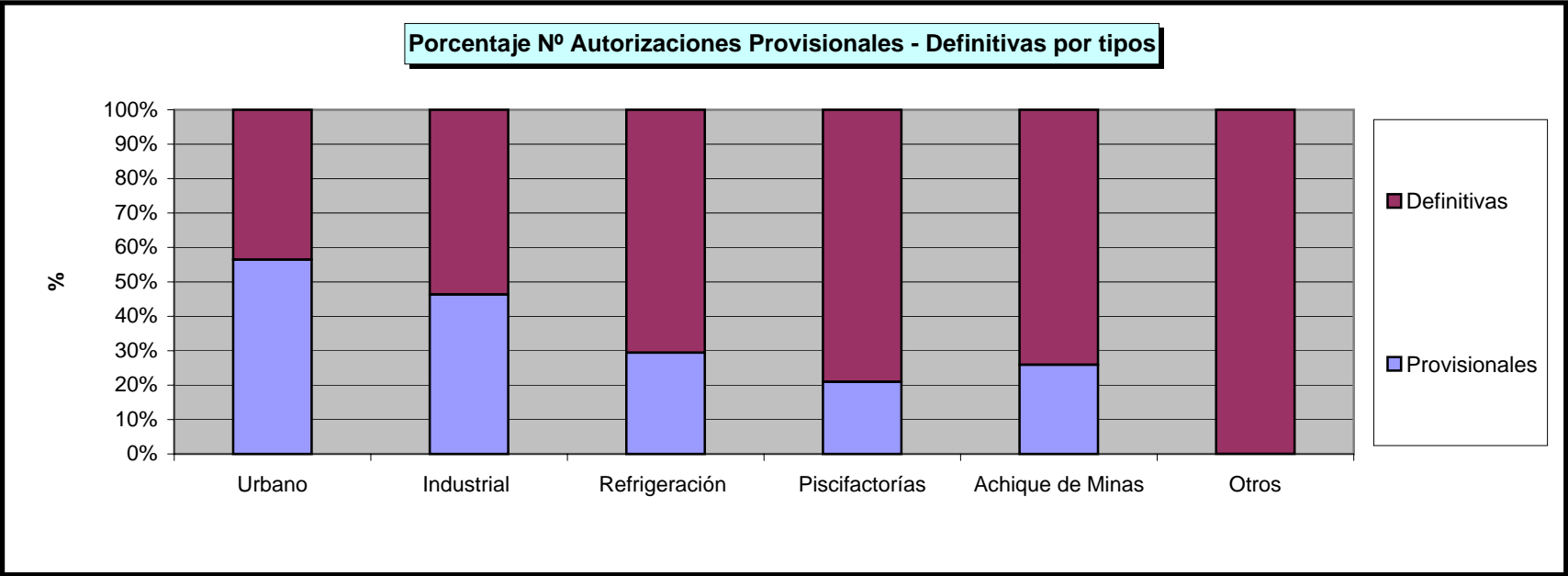


Gráfico nº 8

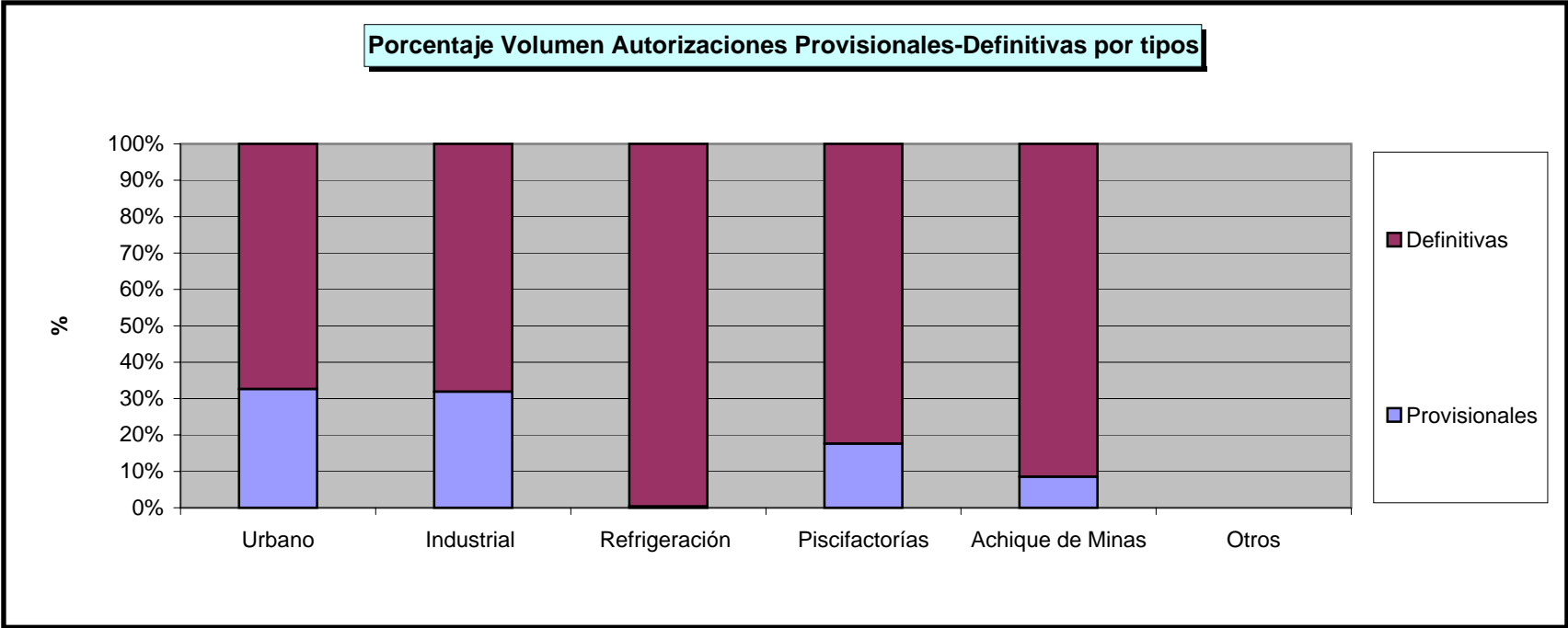
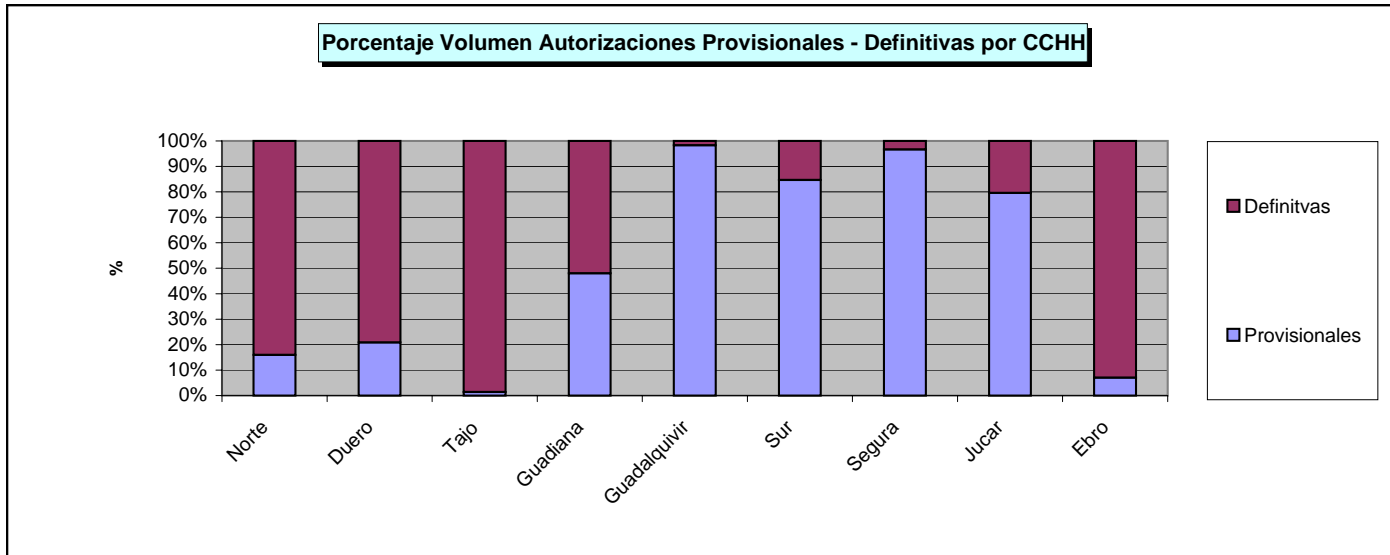
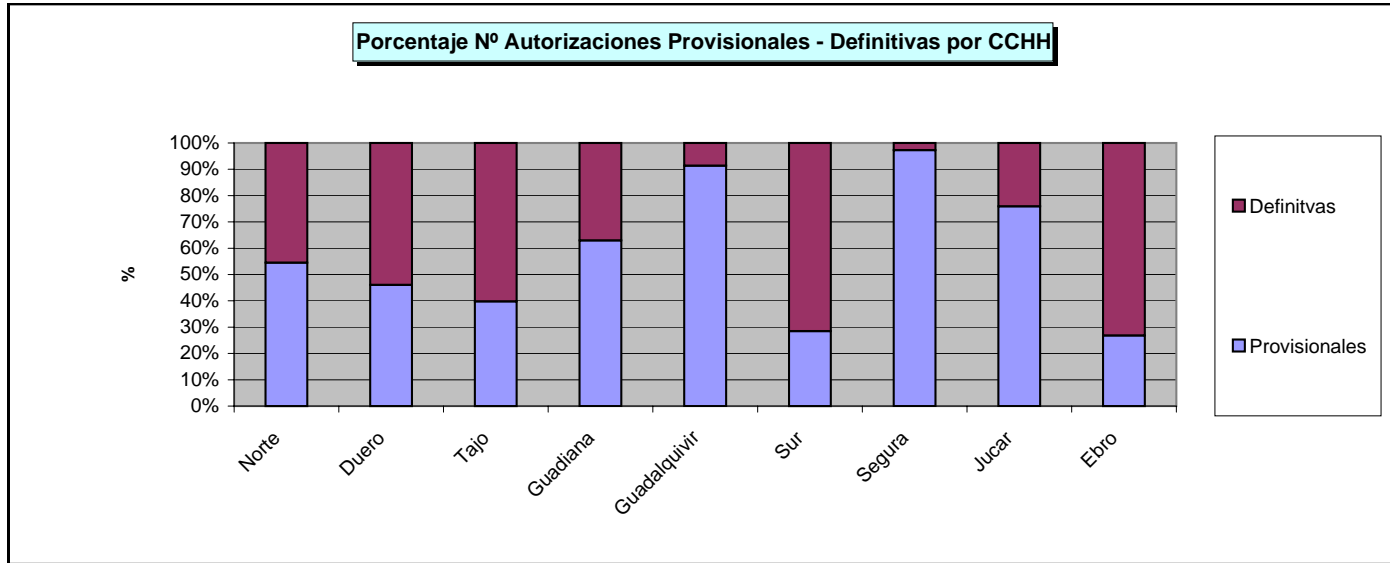


Gráfico nº 9 y 10



Gráficos 11 y 12

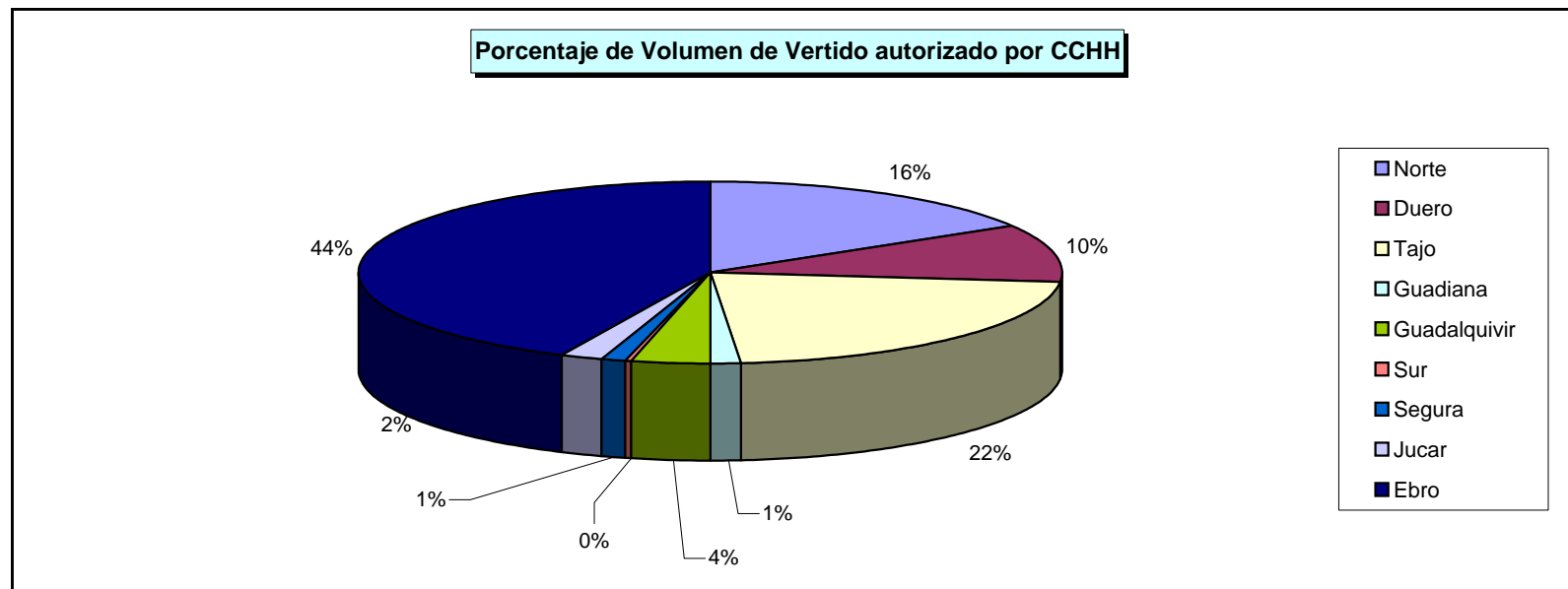
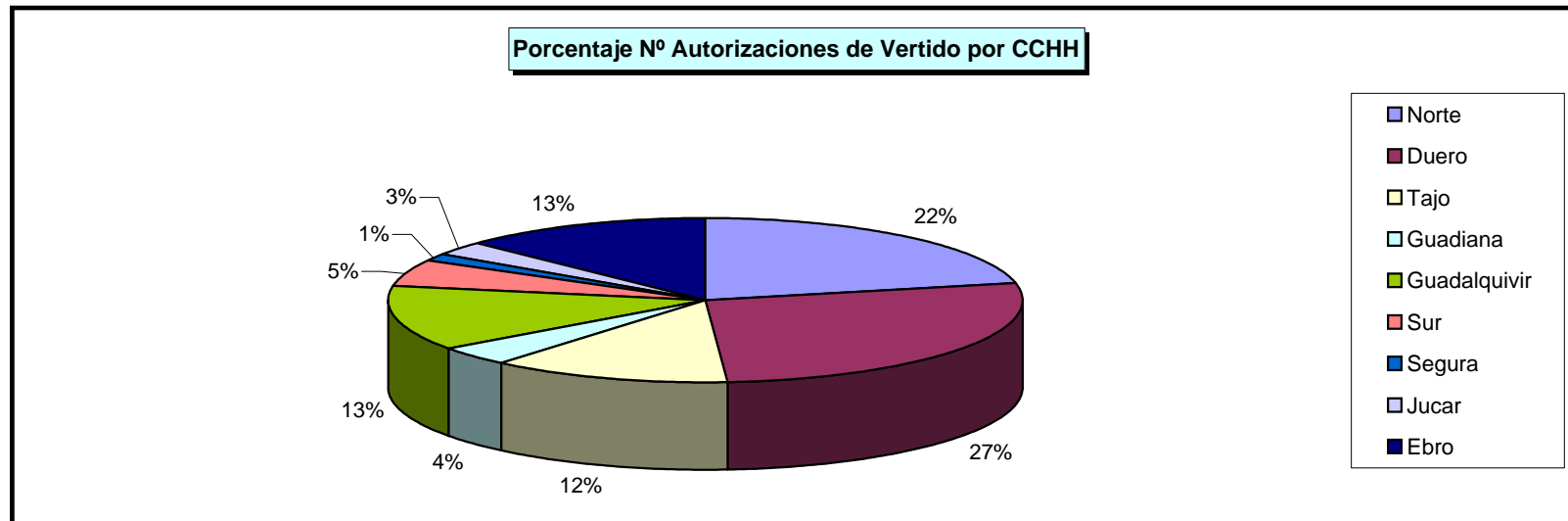


Gráfico nº 13 y 14

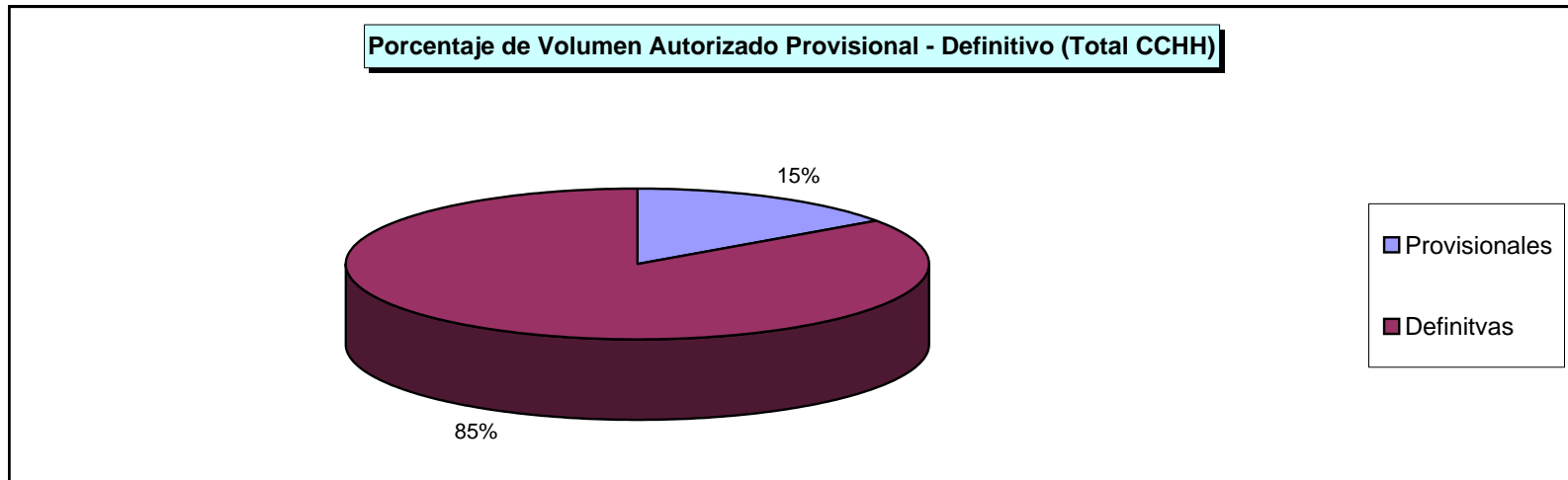
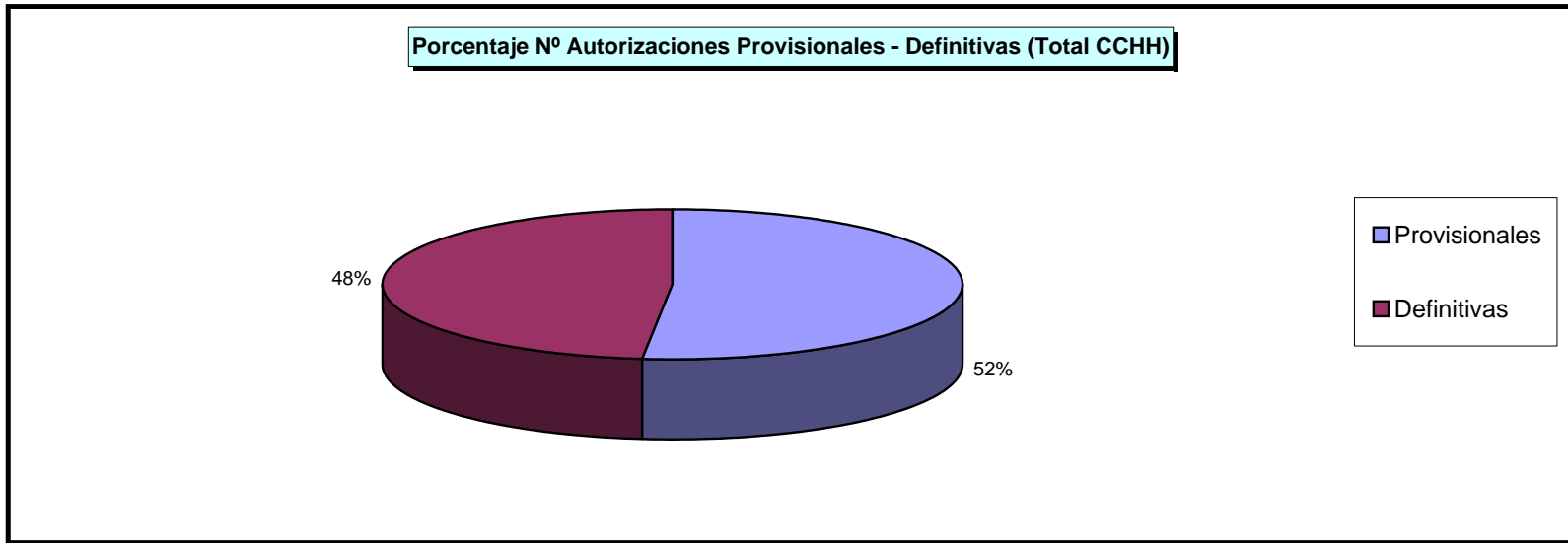


Gráfico nº 15

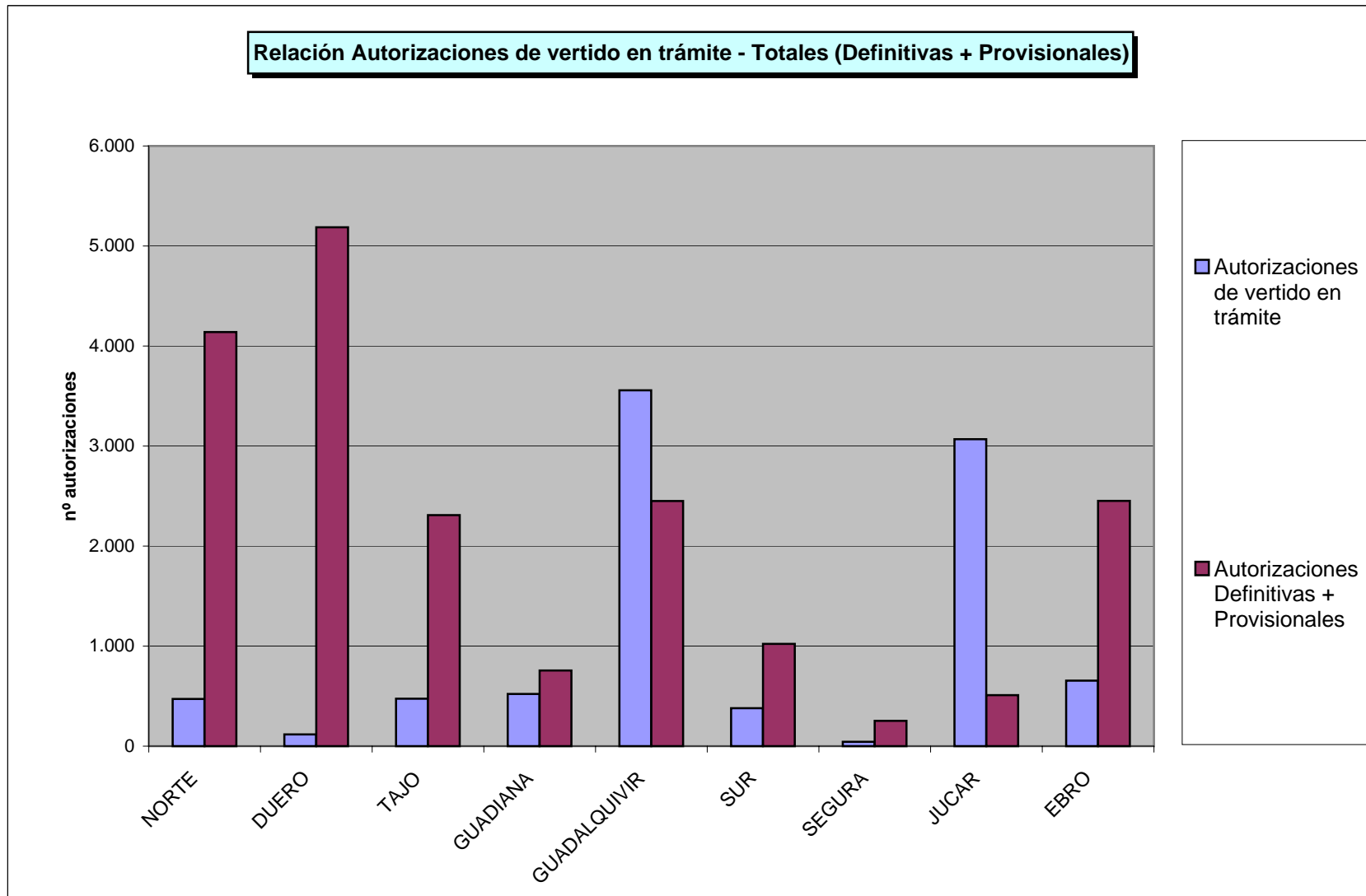
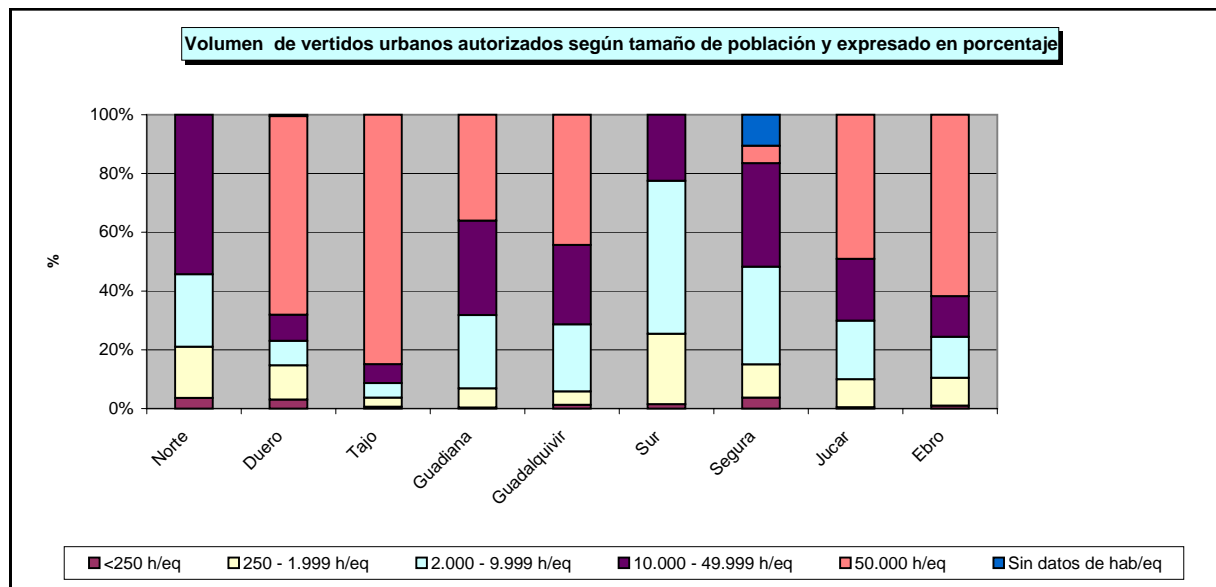
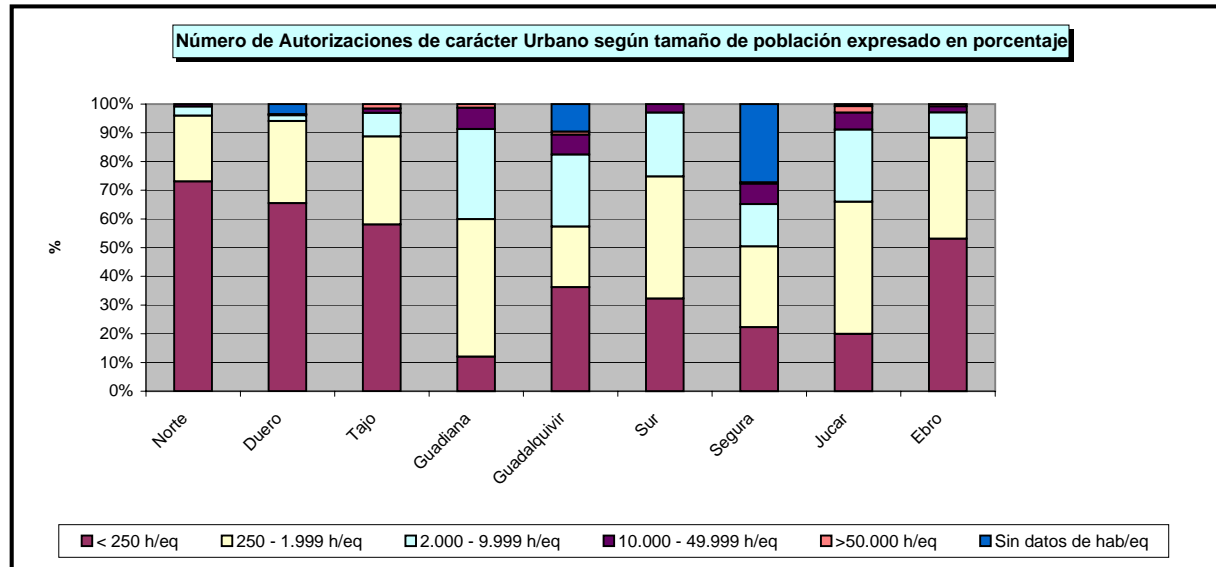
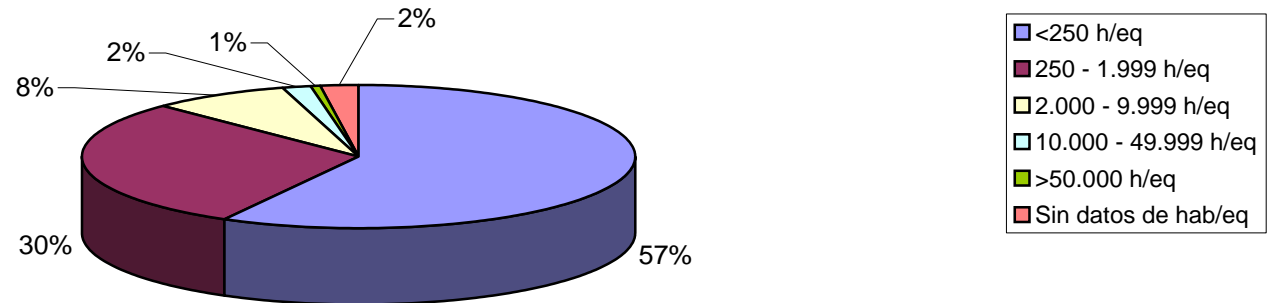


Gráfico nº 16 y 17

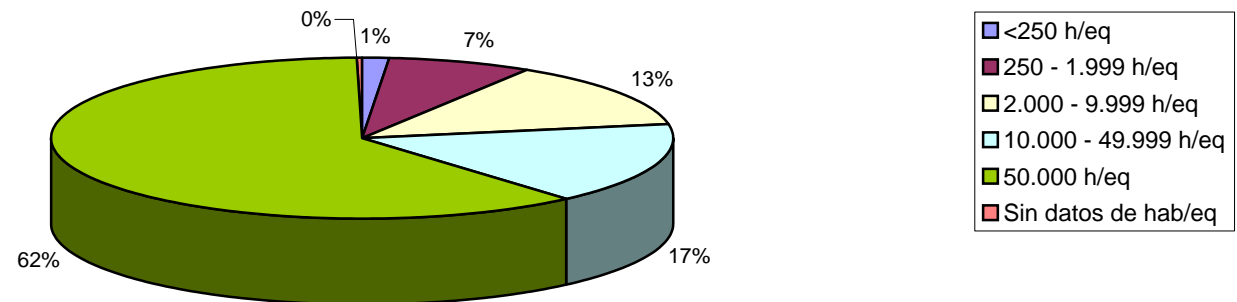


Gráficos nº 18 y 19

Porcentaje Tipos Autorizaciones Urbanas referido al número



Porcentaje Autorizaciones de carácter Urbano referidas al volumen



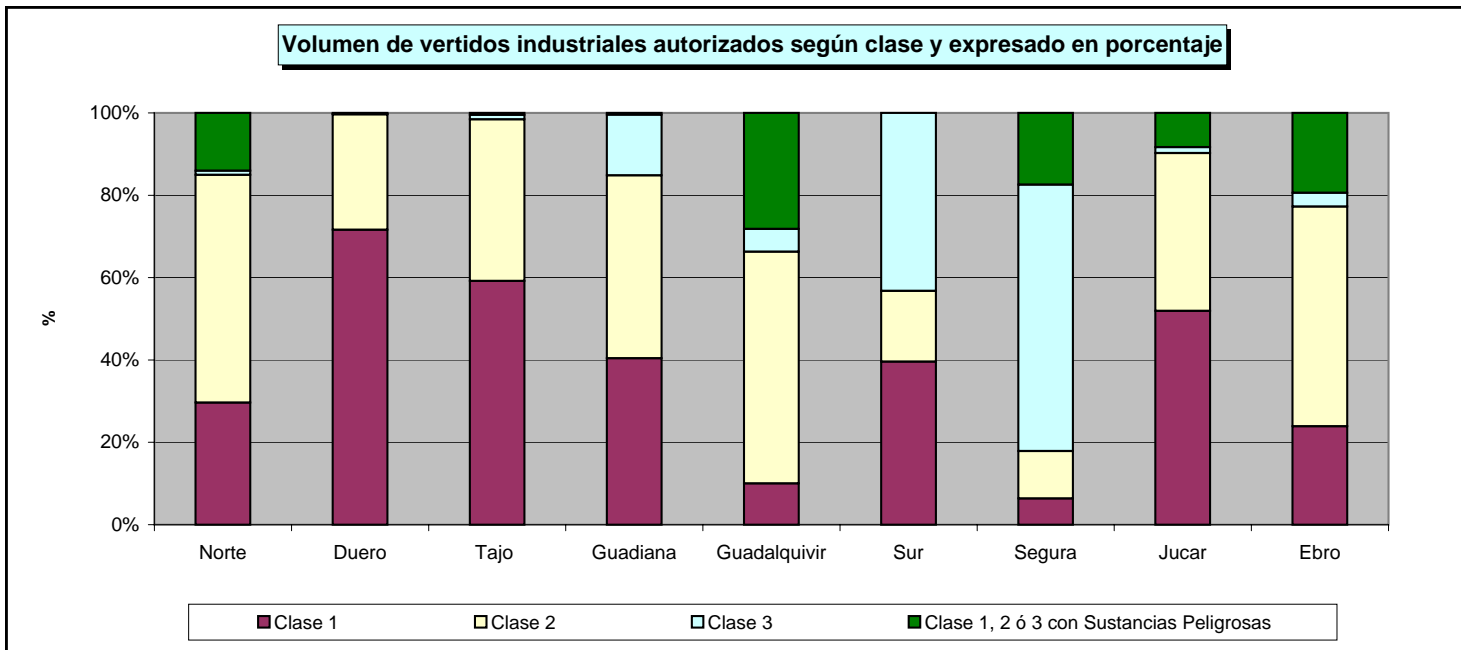
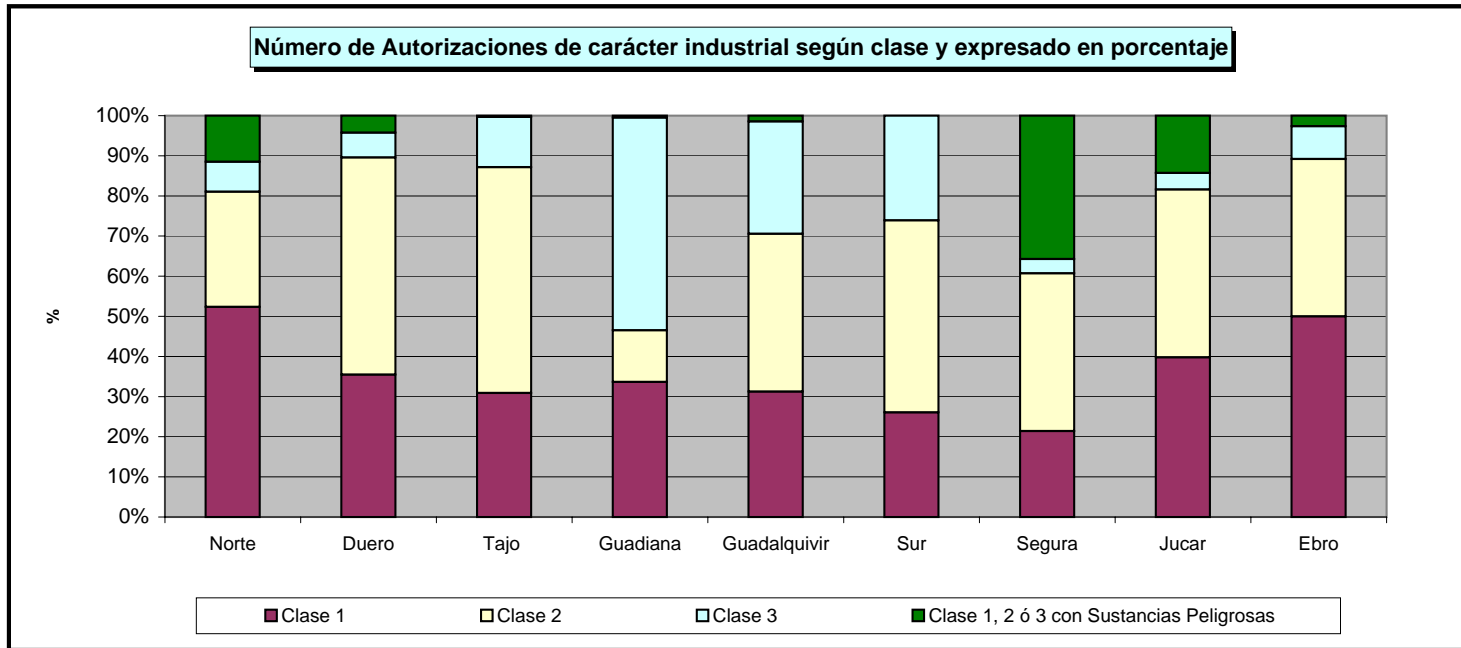
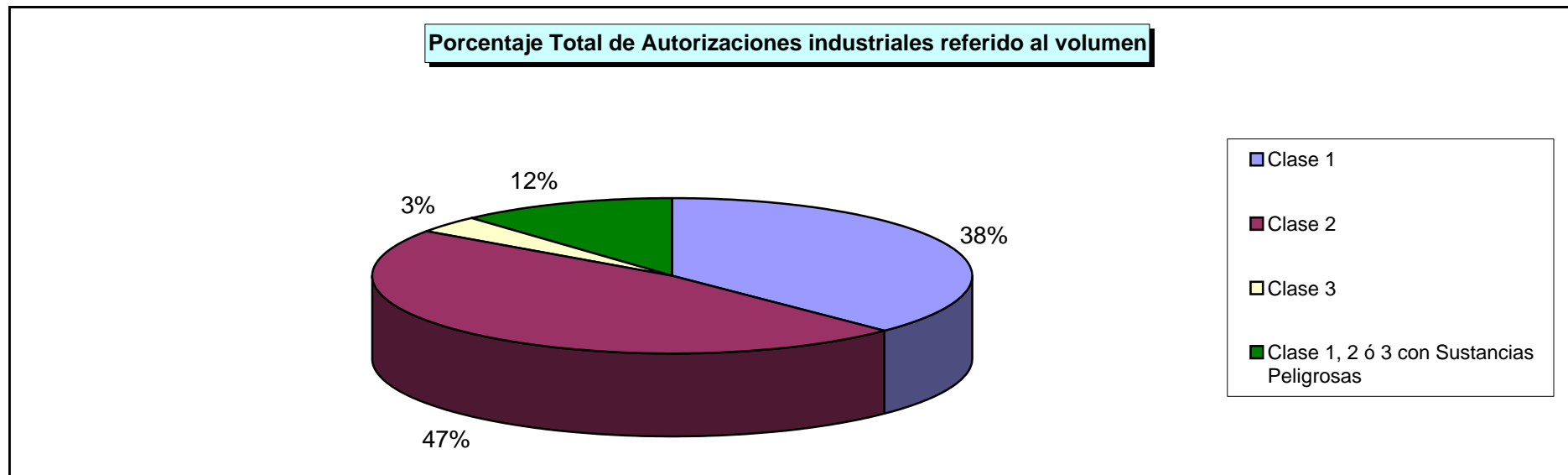
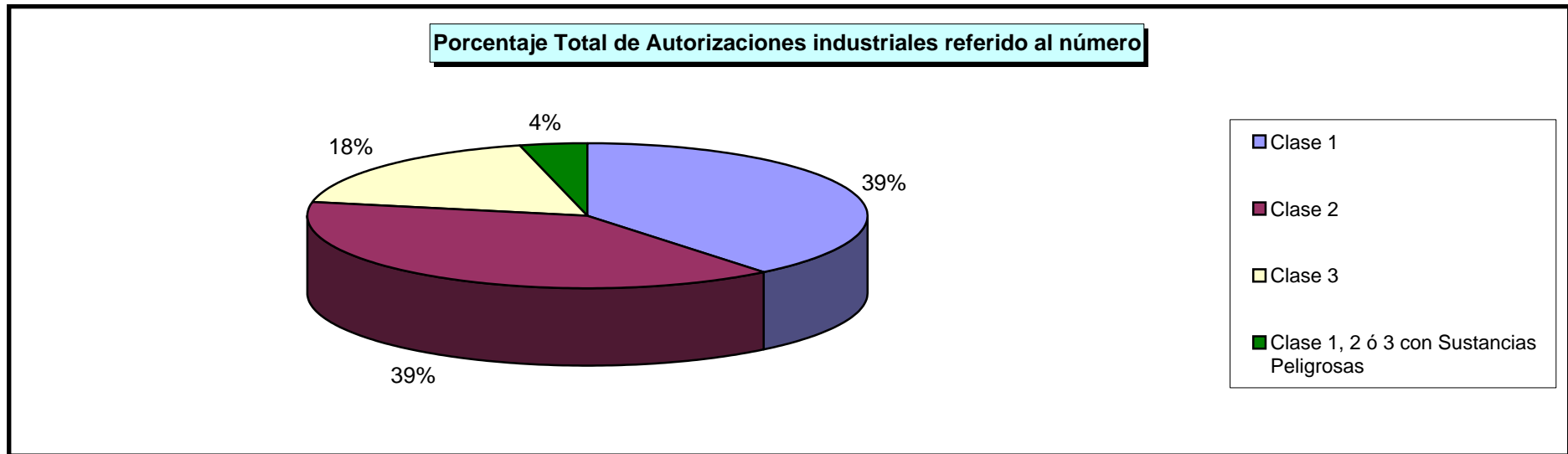


Gráfico nº 22 y 23





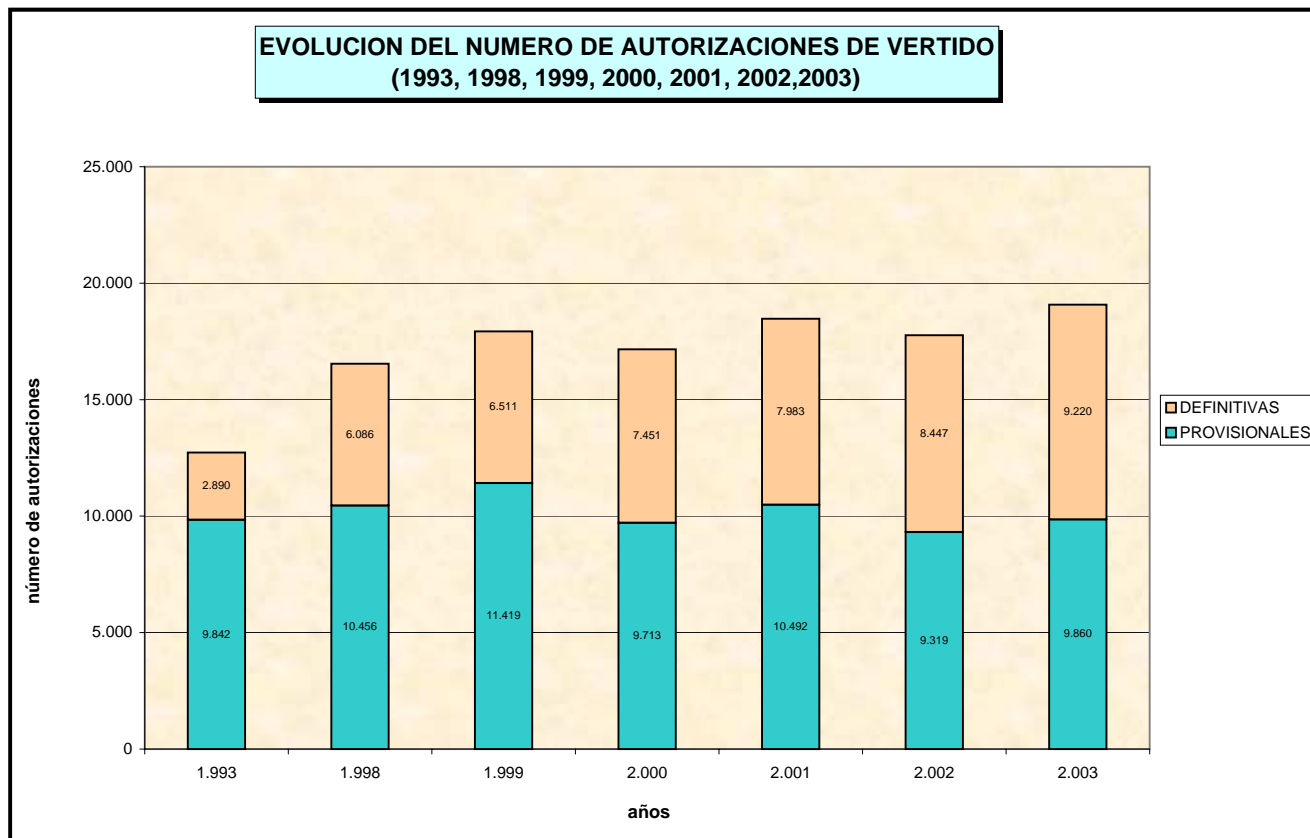
EVOLUCIÓN HISTÓRICA AUTORIZACIONES DE VERTIDO

Evolución histórica Autorizaciones de vertido totales por CCHH 1993-2003

CONFEDERACION	TIPO	AÑO	NORTE	DUERO	TAJO	GUADIANA	GUADALQUIVIR	SUR	SEGURA	JUCAR	EBRO	TOTAL
AUTORIZACIONES TOTALES	PROVISIONALES	1.993	874	2.326	1.192	707	2.876	206	326	605	730	9.842
		1.998	1.054	2.492	1.362	540	3.211	242	289	491	775	10.456
		1.999	1.207	2.461	1.341	540	4.081	245	289	493	762	11.419
		2.000	1.184	2.431	1.309	540	2.495	236	285	485	748	9.713
		2.001	1.182	2.534	1.282	535	3.311	236	226	443	743	10.492
		2.002	1.120	2.413	1.238	511	2.293	385	248	389	722	9.319
		2.003	2.257	2.387	918	476	2.240	291	246	387	658	9.860
	DEFINITIVAS	1.993	424	1.924	154	25	0	72	0	24	267	2.890
		1.998	1.020	2.532	895	133	107	10	2	99	1.288	6.086
		1.999	1.154	2.572	958	141	139	13	2	109	1.423	6.511
		2.000	1.407	2.620	1.104	156	143	368	1	111	1.541	7.451
		2.001	1.666	2.687	1.202	159	146	368	3	111	1.641	7.983
		2.002	1.796	2.703	1.273	224	144	485	5	105	1.712	8.447
		2.003	1.883	2.800	1.391	280	211	731	7	123	1.794	9.220
	TOTALES	1.993	1.298	4.250	1.346	732	2.876	278	326	629	997	12.732
		1.998	2.074	5.024	2.257	673	3.318	252	291	590	2.063	16.542
		1.999	2.361	5.033	2.299	681	4.220	258	291	602	2.185	17.930
		2.000	2.591	5.051	2.413	696	2.638	604	286	596	2.289	17.164
		2.001	2.848	5.221	2.484	694	3.457	604	229	554	2.384	18.475
		2.002	2.916	5.116	2.511	735	2.437	870	253	494	2.434	17.766
		2.003	4.140	5.187	2.309	756	2.451	1.022	253	510	2.452	19.080

Evolución histórica 1993 - 2003 Autorizaciones de vertido por tipo

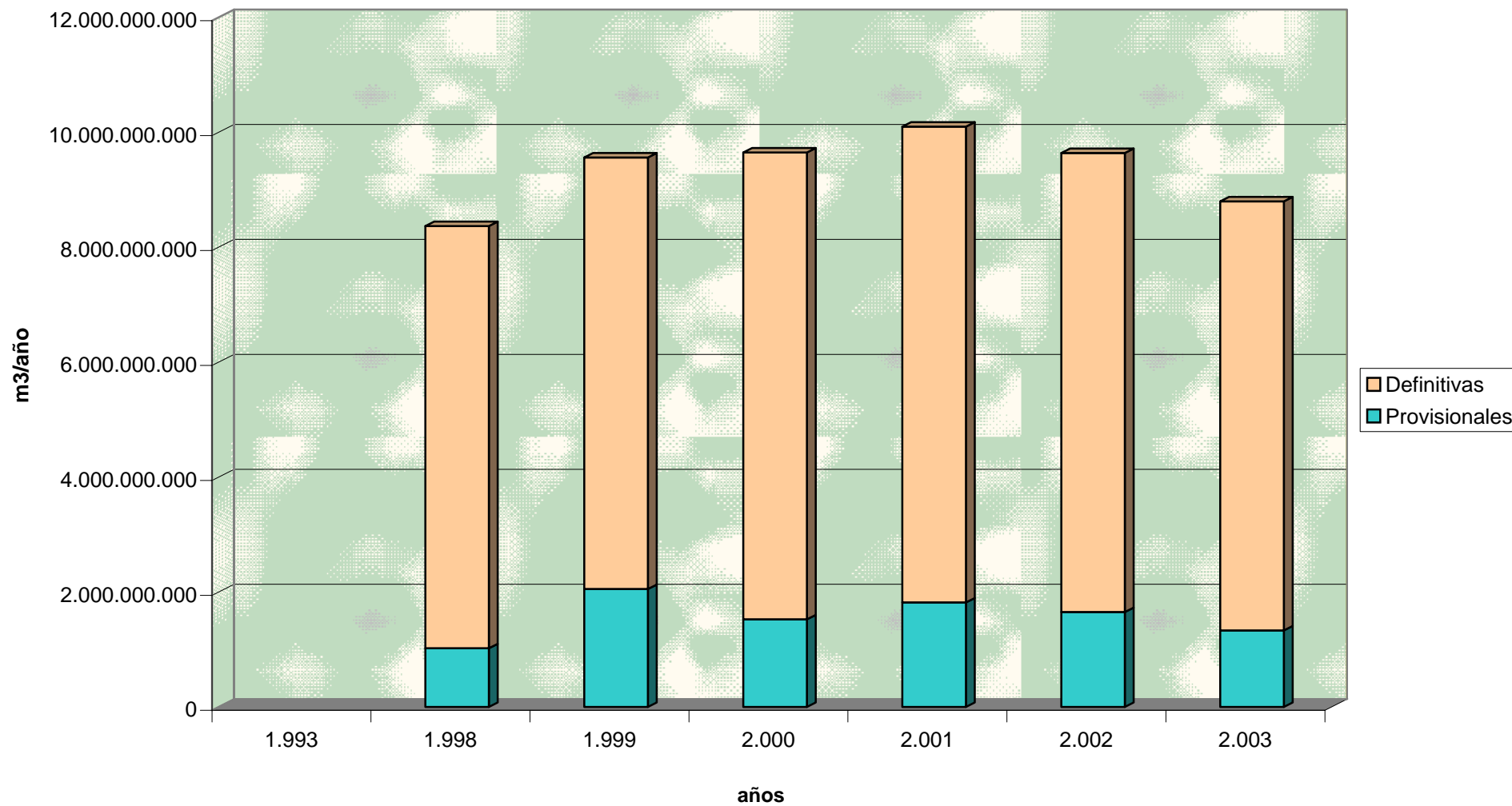
TIPO	AÑO	Provisionales		Definitivas		Totales	
		Número	Volumen (m3/año)	Número	Volumen (m3/año)	Número	Volumen (m3/año)
Urbanos	1.993	5.891		2.077		7.968	
	1.998	6.450	617.785.989	4.202	1.326.025.468	10.652	1.943.811.457
	1.999	6.835	908.499.248	4.405	1.377.027.074	11.240	2.285.526.322
	2.000	7.220	839.590.441	4.779	1.468.589.846	11.999	2.308.180.287
	2.001	7.272	1.106.348.831	5.096	1.545.481.526	12.368	2.651.830.357
	2.002	7.008	923.838.483	5.415	1.562.422.714	12.423	2.486.261.198
	2.003	7.743	803.902.211	5.968	1.659.885.977	13.711	2.463.788.188
Industriales	1.993	3.951		813		4.764	
	1.998	760	210.611.280	1.671	739.262.936	2.431	2.602.395
	1.999	4.008	476.539.557	1.712	308.448.172	5.720	784.987.729
	2.000	2.016	149.337.282	1.978	300.158.428	3.994	449.495.710
	2.001	2.554	139.716.105	2.177	321.872.823	4.731	461.588.928
	2.002	2.122	156.761.113	2.221	285.466.027	4.343	442.227.140
	2.003	2.018	104.967.290	2.335	224.037.537	4.353	329.004.827
Refrigeración	1.993						
	1.998	7	1.444.262	18	3.620.544.889	25	3.621.989.151
	1.999	6	149.399.390	33	4.088.439.592	39	4.237.838.982
	2.000	5	148.612.690	36	4.472.679.656	41	4.621.292.346
	2.001	8	153.764.690	37	4.539.785.083	45	4.693.549.773
	2.002	3	155.108.969	38	4.180.465.879	41	4.335.574.848
	2.003	48	13.867.792	115	3.641.008.752	163	3.654.876.544
Piscifactorias	1.993					0	0
	1.998	28	191.432.485	88	1.660.539.540	116	1.851.972.025
	1.999	28	378.776.372	94	1.718.878.716	122	2.097.655.088
	2.000	26	385.527.828	100	1.881.865.977	126	2.267.393.805
	2.001	29	417.070.380	103	1.871.986.209	132	2.289.056.589
	2.002	29	405.397.364	108	1.904.267.593	137	2.309.664.957
	2.003	30	404.403.764	113	1.888.516.480	143	2.292.920.244
Achiqe de minas	1.993						
	1.998						
	1.999						
	2.000						
	2.001						
	2.002	46	9.948.722	58	52.068.858	104	62.017.580
	2.003	21	4.944.274	60	52.914.844	81	57.859.118
Otros	1.993	0	0	0	0	0	0
	1.998	3.211	0	107	0	3.318	0
	1.999	542	138.815.250	267	17.531.088	809	156.346.338
	2.000	446	852.493	558	1.284.121	1.004	2.136.614
	2.001	629	1.269.384	570	1.284.129	1.199	2.553.513
	2.002	111	529.854	607	3.468.137	718	3.997.991
	2.003	0	0	629	0	629	0
Total Industriales	1.993	3.951	0	813	0	4.764	0
	1.998	4.006	403.488.027	1.884	6.020.347.365	5.890	5.476.563.571
	1.999	4.584	1.143.530.569	2.106	6.133.297.568	6.690	7.276.828.137
	2.000	2.493	684.330.293	2.672	6.655.988.182	5.165	7.340.318.475
	2.001	3.220	711.820.559	2.887	6.734.928.244	6.107	7.446.748.803
	2.002	2.311	727.746.022	3.032	6.425.736.494	5.343	7.153.482.516
	2.003	2.117	528.183.120	3.252	5.806.477.613	5.369	6.334.660.733
TOTAL	1.993	9.842		2.890		12.732	
	1.998	10.456	1.021.274.016	6.086	7.346.372.833	16.542	7.420.375.028
	1.999	11.419	2.052.029.817	6.511	7.510.324.642	17.930	9.562.354.459
	2.000	9.713	1.523.920.734	7.451	8.124.578.028	17.164	9.648.498.762
	2.001	10.492	1.818.169.390	7.983	8.280.409.770	18.475	10.098.579.160
	2.002	9.319	1.651.584.505	8.447	7.988.159.208	17.766	9.639.743.713
	2.003	9.860	1.332.085.331	9.220	7.466.363.590	19.080	8.798.448.921

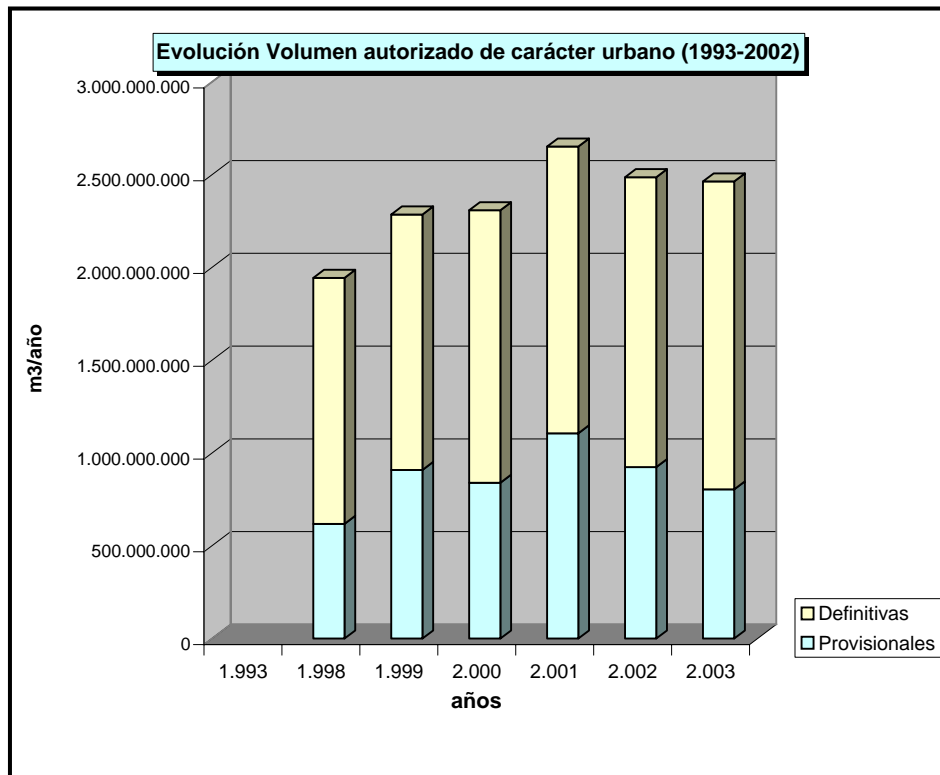
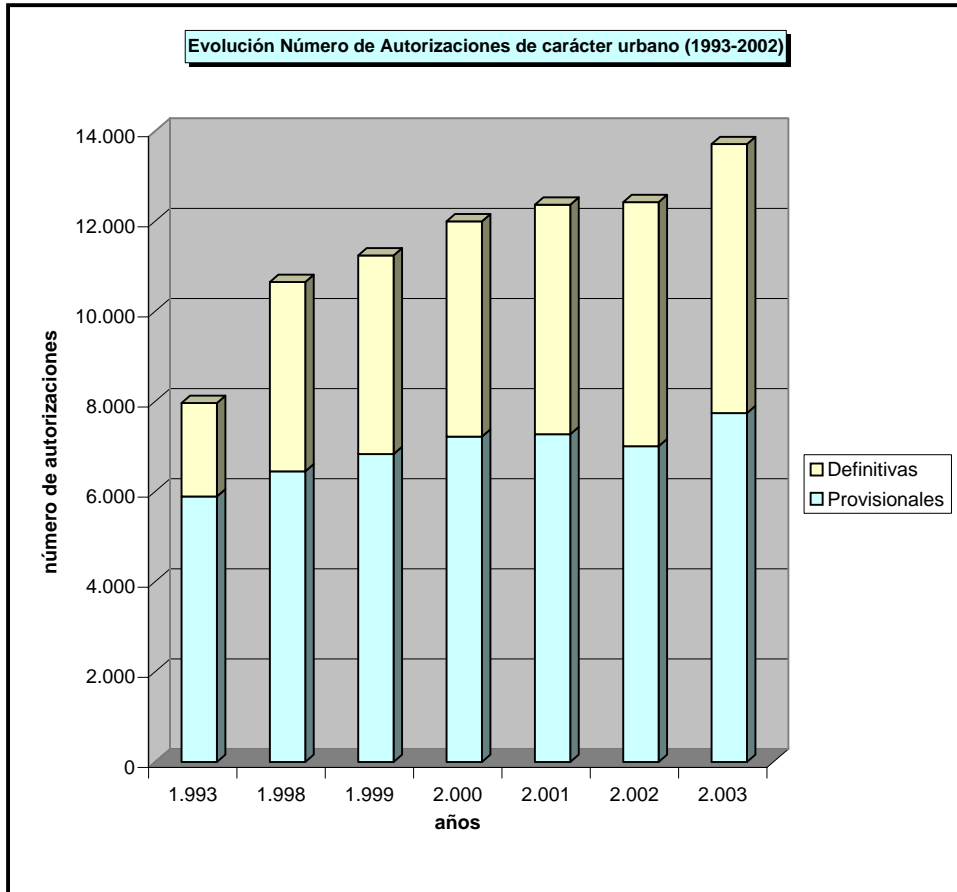


Además de estos vertidos existen 9287 autorizaciones de vertido en trámite (a diciembre de 2003) que según la Disposición transitoria 2ª del RD 606/2000, disponen de un plazo de tres meses para adaptar sus solicitudes. Esta misma disposición transitoria establece la obligación de revisar en dos años todas las autorizaciones de vertido en vigor, desapareciendo el concepto de autorizaciones provisionales y definitivas.

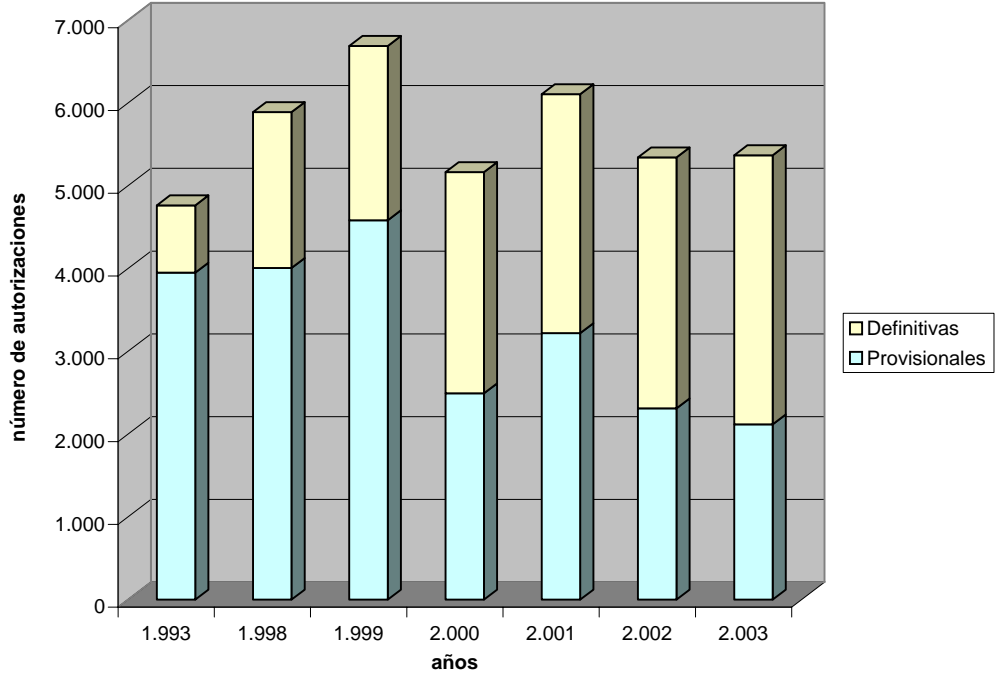
En este gráfico se observa como el número total de vertidos autorizados disminuye entre 1999 y 2000. Esto es debido a la puesta en marcha del Plan Nacional de Saneamiento y Depuración que provoca que al construirse nuevas redes de colectores, vertidos que antes eran directos al río, sean recogidos por la red de colectores y tratados en una planta depuradora por lo que quedan englobados como un único vertido final.

Evolución del volumen total autorizado 1993-2002

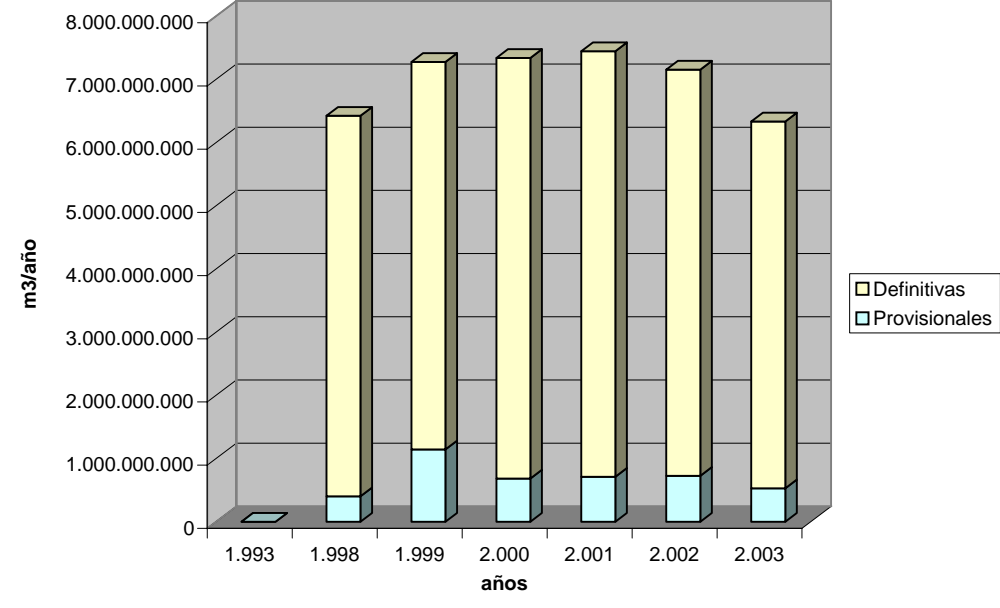




Evolución del número de autorizaciones de vertido de carácter industrial (1993-2002)



Evolución del volumen autorizado de carácter industrial (1993-2002)





DATOS REMITIDOS POR LAS CONFEDERACIONES HIDROGRÁFICAS

C.H del Norte

NATURALEZA DEL VERTIDO		AUTORIZACIONES DE VERTIDO C.H. NORTE (a 31 de Diciembre de 2003)					
		PROVISIONALES		DEFINITIVAS		TOTALES	
		n°	Volumen (m ³ /año)	n°	Volumen (m ³ /año)	n°	Volumen (m ³ /año)
URBANOS	<250 h/eq	1.228	4.285.471	1.098	1.732.009	2.326	6.017.480
	250 - 1.999 h/eq	563	22.017.479	167	7.112.969	730	29.130.448
	2.000 - 9.999 h/eq	83	29.806.628	18	11.478.550	101	41.285.178
	10.000 - 49.999 h/eq	19	56.421.319	8	34.411.675	27	90.832.994
	≥ 50.000 h/eq	0	0	0	0	0	0
	Sin datos de hab/eq	0	0	0	0	0	0
	TOTAL URBANAS	1.893	112.530.897	1.291	54.735.203	3.184	167.266.100
INDUSTRIALES	Clase 1	146	17.524.963	246	14.903.641	392	32.428.604
	Clase 2	91	43.805.599	124	16.663.207	215	60.468.806
	Clase 3	22	804.819	34	312.105	56	1.116.924
	Clase 1, 2 ó 3 con Sustancias Peligrosas	56	13.504.456	30	1.814.210	86	15.318.666
	SUBTOTAL	315	75.639.837	434	33.693.163	749	109.333.000
	REFRIGERACION	26	5.922.720	30	445.619.179	56	451.541.899
	PISCIFACTORIAS	2	31.536.000	68	628.394.672	70	659.930.672
	AGUAS DE ACHIQUE DE MINAS	21	4.944.274	60	52.914.844	81	57.859.118
	TOTAL INDUSTRIALES	364	118.042.831	592	1.160.621.858	956	1.278.664.689
OTROS	0	0	0	0	0	0	
TOTAL	2.257	230.573.728	1.883	1.215.357.061	4.140	1.445.930.789	

	N°
Expedientes de autorización de vertido en trámite (a 31-12-2003)	472

C.H. del Duero

NATURALEZA DEL VERTIDO		AUTORIZACIONES DE VERTIDO C.H. Duero (a 31 de Diciembre de 2003)					
		PROVISIONALES		DEFINITIVAS		TOTALES	
		nº	Volumen (m³/año)	nº	Volumen (m³/año)	nº	Volumen (m³/año)
URBANOS	<250 h/eq	1.626	5.265.645	1.487	5.234.286	3.113	10.499.931
	250 - 1.999 h/eq	644	19.439.244	714	20.682.893	1.358	40.122.137
	2.000 - 9.999 h/eq	40	11.487.101	55	17.325.171	95	28.812.272
	10.000 - 49.999 h/eq	1	1.825.000	12	28.743.751	13	30.568.751
	≥ 50.000 h/eq	0	0	7	233.005.345	7	233.005.345
	Sin datos de hab/eq	19	29.619	147	1.578.317	166	1.607.936
	TOTAL URBANAS	2.330	38.046.609	2.422	306.569.763	4.752	344.616.372
INDUSTRIALES	Clase 1	6	110.242	137	37.196.227	143	37.306.469
	Clase 2	29	937.320	189	13.657.547	218	14.594.867
	Clase 3	2	1.531	23	50.066	25	51.597
	Clase 1, 2 ó 3 con Sustancias Peligrosas	2	3.365	15	126.992	17	130.357
	SUBTOTAL	39	1.052.458	364	51.030.832	403	52.083.290
	REFRIGERACION	0	0	4	22.826.005	4	22.826.005
	PISCIFACTORIAS	18	151.276.692	10	340.611.888	28	491.888.580
	AGUAS DE ACHIQUE DE MINAS	0	0	0	0	0	0
	TOTAL INDUSTRIALES	57	152.329.150	378	414.468.725	435	566.797.875
OTROS	0	0	0	0	0	0	
TOTAL	2.387	190.375.759	2.800	721.038.488	5.187	911.414.247	

	Nº
Expedientes de autorización de vertido en trámite (a 31-12-2003)	117

C.H del Tajo

NATURALEZA DEL VERTIDO		AUTORIZACIONES DE VERTIDO C.H.Tajo (a 31 de Diciembre de 2003)					
		PROVISIONALES		DEFINITIVAS		TOTALES	
		nº	Volumen (m³/año)	nº	Volumen (m³/año)	nº	Volumen (m³/año)
URBANOS	<250 h/eq	508	2.644.773	631	3.192.528	1.139	5.837.301
	250 - 1.999 h/eq	346	12.175.211	255	17.920.217	601	30.095.428
	2.000 - 9.999 h/eq	52	9.872.859	109	38.108.030	161	47.980.889
	10.000 - 49.999 h/eq	1	1.366.560	28	61.257.588	29	62.624.148
	≥ 50.000 h/eq	0	0	31	824.186.855	31	824.186.855
	Sin datos de hab/eq	0	0	0	0	0	0
	TOTAL URBANAS	907	26.059.403	1.054	944.665.218	1.961	970.724.621
INDUSTRIALES	Clase 1	1	60.000	100	18.881.997	101	18.941.997
	Clase 2	10	264.169	174	12.284.987	184	12.549.156
	Clase 3	0	0	41	352.063	41	352.063
	Clase 1, 2 ó 3 con Sustancias Peligrosas	0	0	1	150.000	1	150.000
	SUBTOTAL	11	324.169	316	31.669.047	327	31.993.216
	REFRIGERACION	0	0	9	663.075.859	9	663.075.859
	PISCIFACTORIAS	0	0	12	258.358.680	12	258.358.680
	AGUAS DE ACHIQUE DE MINAS	0	0	0	0	0	0
	TOTAL INDUSTRIALES	11	324.169	337	953.103.586	348	953.427.755
OTROS	0	0	0	0	0	0	
TOTAL	918	26.383.572	1.391	1.897.768.804	2.309	1.924.152.376	

	Nº
Expedientes de autorización de vertido en trámite (a 31-12-2003)	474

C.H del Guadiana

NATURALEZA DEL VERTIDO		AUTORIZACIONES DE VERTIDO C.H. Guadiana (a 31 de Diciembre de 2003)					
		PROVISIONALES		DEFINITIVAS		TOTALES	
		nº	Volumen (m³/año)	nº	Volumen (m3/año)	nº	Volumen (m3/año)
URBANOS	<250 h/eq	54	198.200	11	108.813	65	307.013
	250 - 1.999 h/eq	240	4.533.743	18	1.954.759	258	6.488.502
	2.000 - 9.999 h/eq	139	15.849.030	30	8.851.107	169	24.700.137
	10.000 - 49.999 h/eq	23	19.602.288	17	12.253.306	40	31.855.594
	≥ 50.000 h/eq	3	15.989.556	4	19.736.500	7	35.726.056
	Sin datos de hab/eq	0	0	0	0	0	0
	TOTAL URBANAS	459	56.172.817	80	42.904.485	539	99.077.302
INDUSTRIALES	Clase 1	8	856.530	65	7.295.990	73	8.152.520
	Clase 2	3	135.000	25	8.827.822	28	8.962.822
	Clase 3	6	125.000	109	2.845.000	115	2.970.000
	Clase 1, 2 ó 3 con Sustancias Peligrosas	0	0	1	85.410	1	85.410
	SUBTOTAL	17	1.116.530	200	19.054.222	217	20.170.752
	REFRIGERACION	0	0	0	0	0	0
	PISCIFACTORIAS	0	0	0	0	0	0
	AGUAS DE ACHIQUE DE MINAS	0	0	0	0	0	0
	TOTAL INDUSTRIALES	17	1.116.530	200	19.054.222	217	20.170.752
	OTROS	0	0	0	0	0	0
TOTAL	476	57.289.347	280	61.958.707	756	119.248.054	

	Nª
Expedientes de autorización de vertido en trámite (a 31-12-2003)	522

C.H del Guadalquivir

NATURALEZA DEL VERTIDO		AUTORIZACIONES DE VERTIDO C.H. Guadalquivir (a 31 de Diciembre de 2003)					
		PROVISIONALES		DEFINITIVAS		TOTALES	
		nº	Volumen (m³/año)	nº	Volumen (m3/año)	nº	Volumen (m3/año)
URBANOS	<250 h/eq	260	3.533.090	23	14.775	283	3.547.865
	250 - 1.999 h/eq	165	12.814.871	0	0	165	12.814.871
	2.000 - 9.999 h/eq	195	63.883.723	1	221.555	196	64.105.278
	10.000 - 49.999 h/eq	53	73.649.757	1	2.251.320	54	75.901.077
	≥ 50.000 h/eq	8	124.623.070	0	0	8	124.623.070
	Sin datos de hab/eq	68	0	7	0	75	0
	TOTAL URBANAS	749	278.504.511	32	2.487.650	781	280.992.161
INDUSTRIALES	Clase 1	482	2.275.878	39	125.831	521	2.401.709
	Clase 2	613	12.181.346	42	1.311.967	655	13.493.313
	Clase 3	369	965.076	97	358.931	466	1.324.007
	Clase 1, 2 ó 3 con Sustancias Peligrosas	23	5.760.564	1	1.000.000	24	6.760.564
	SUBTOTAL	1.487	21.182.864	179	2.796.729	1.666	23.979.593
	REFRIGERACION	3	3.893.800	0	0	3	3.893.800
	PISCIFACTORIAS	1	6.552	0	0	1	6.552
	AGUAS DE ACHIQUE DE MINAS	0	0	0	0	0	0
	TOTAL INDUSTRIALES	1.491	25.083.216	179	2.796.729	1.670	27.879.945
OTROS	0	0	0	0	0	0	
TOTAL	2.240	303.587.727	211	5.284.379	2.451	308.872.106	

	Nª
Expedientes de autorización de vertido en trámite (a 31-12-2003)	3.557

NATURALEZA DEL VERTIDO		AUTORIZACIONES DE VERTIDO C.H. SUR (a 31 de Diciembre de 2003)					
		PROVISIONALES		DEFINITIVAS		TOTALES	
		nº	Volumen (m³/año)	nº	Volumen (m³/año)	nº	Volumen (m³/año)
URBANOS	<250 h/eq	69	440.524	50	132.805	119	573.329
	250 - 1.999 h/eq	129	8.511.337	28	988.633	157	9.499.970
	2.000 - 9.999 h/eq	76	19.916.900	6	722.900	82	20.639.800
	10.000 - 49.999 h/eq	6	5.256.000	5	3.652.000	11	8.908.000
	≥ 50.000 h/eq	0	0	0	0	0	0
	Sin datos de hab/eq	0	0	0	0	0	0
	TOTAL URBANAS	280	34.124.761	89	5.496.338	369	39.621.099
INDUSTRIALES	Clase 1	2	184.000	4	227.219	6	411.219
	Clase 2	5	26.460	6	152.002	11	178.462
	Clase 3	3	80.000	3	368.500	6	448.500
	Clase 1, 2 ó 3 con Sustancias Peligrosas	0	0	0	0	0	0
	SUBTOTAL	10	290.460	13	747.721	23	1.038.181
	REFRIGERACION	0	0	0	0	0	0
	PISCIFACTORIAS	1	31.500	0	0	1	31.500
	AGUAS DE ACHIQUE DE MINAS	0	0	0	0	0	0
	TOTAL INDUSTRIALES	11	321.960	13	747.721	24	1.069.681
OTROS *		0	0	629	0	629	0
TOTAL		291	34.446.721	731	6.244.059	1.022	40.690.780

	Nª
Expedientes de autorización de vertido en trámite (a 31-12-2003)	379

*Los datos reflejados como total de autorizaciones de OTROS corresponde a los que la Confederación Hidrográfica del Sur de España denomina "vertidos sin devengo de canon" (ganado, gasolineras, industrias cárnicas, almazaras, lácteos, avícola, sellado de vertederos, fosas sépticas y aderezo de aceitunas).

C.H del Segura

NATURALEZA DEL VERTIDO		AUTORIZACIONES DE VERTIDO C.H.SEGURA (a 31 de Diciembre de 2003)					
		PROVISIONALES		DEFINITIVAS		TOTALES	
		nº	Volumen (m³/año)	nº	Volumen (m3/año)	nº	Volumen (m3/año)
URBANOS	<250 h/eq	50	2.743.347	0	0	50	2.743.347
	250 - 1.999 h/eq	62	8.349.595	1	10.980	63	8.360.575
	2.000 - 9.999 h/eq	33	24.551.896	0	0	33	24.551.896
	10.000 - 49.999 h/eq	16	26.062.846	0	0	16	26.062.846
	≥ 50.000 h/eq	1	4.380.000	0	0	1	4.380.000
	Sin datos de hab/eq	61	7.821.753	0	0	61	7.821.753
	TOTAL URBANAS	223	73.909.437	1	10.980	224	73.920.417
INDUSTRIALES	Clase 1	6	207.144	0	0	6	207.144
	Clase 2	8	75.695	3	299.730	11	375.425
	Clase 3	0	0	1	2.106.087	1	2.106.087
	Clase 1, 2 ó 3 con Sustancias Peligrosas	8	351.792	2	214.907	10	566.699
	SUBTOTAL	22	634.631	6	2.620.724	28	3.255.355
	REFRIGERACION	0	0	0	0	0	0
	PISCIFACTORIAS	1	2.160.000	0	0	1	2.160.000
	AGUAS DE ACHIQUE DE MINAS	0	0	0	0	0	0
	TOTAL INDUSTRIALES	23	2.794.631	6	2.620.724	29	5.415.355
OTROS	0	0	0	0	0	0	
TOTAL	246	76.704.068	7	2.631.704	253	79.335.772	

	Nª
Expedientes de autorización de vertido en trámite (a 31-12-2003)	43

C.H del Jucar

NATURALEZA DEL VERTIDO		AUTORIZACIONES DE VERTIDO C.H. JUCAR (a 31 de Diciembre de 2003)					
		PROVISIONALES		DEFINITIVAS		TOTALES	
		nº	Volumen (m³/año)	nº	Volumen (m3/año)	nº	Volumen (m3/año)
URBANOS	<250 h/eq	60	494.066	21	158.281	81	652.347
	250 - 1.999 h/eq	164	11.089.001	23	2.405.220	187	13.494.221
	2.000 - 9.999 h/eq	87	23.424.030	15	4.793.794	102	28.217.824
	10.000 - 49.999 h/eq	22	26.764.425	2	3.068.920	24	29.833.345
	≥ 50.000 h/eq	8	61.853.185	1	7.665.000	9	69.518.185
	Sin datos de hab/eq	0	0	3	32.720	3	32.720
	TOTAL URBANAS	341	123.624.707	65	18.123.935	406	141.748.642
INDUSTRIALES	Clase 1	16	490.555	23	4.819.103	39	5.309.658
	Clase 2	18	885.205	23	3.030.803	41	3.916.008
	Clase 3	1	3.340	3	142.830	4	146.170
	Clase 1, 2 ó 3 con Sustancias Peligrosas	6	103.633	8	747.213	14	850.846
	SUBTOTAL	41	1.482.733	57	8.739.949	98	10.222.682
	REFRIGERACION	2	266.122	1	11.037.600	3	11.303.722
	PISCIFACTORIAS	3	22.027.020	0	0	3	22.027.020
	AGUAS DE ACHIQUE DE MINAS	0	0	0	0	0	0
	TOTAL INDUSTRIALES	46	23.775.875	58	19.777.549	104	43.553.424
OTROS	0	0	0	0	0	0	
TOTAL	387	147.400.582	123	37.901.484	510	185.302.066	

	Nª
Expedientes de autorización de vertido en trámite (a 31-12-2003)	3.068

C.H. del Ebro

NATURALEZA DEL VERTIDO		AUTORIZACIONES DE VERTIDO C.H. EBRO (a 31 de Diciembre de 2003)					
		PROVISIONALES		DEFINITIVAS		TOTALES	
		nº	Volumen (m³/año)	nº	Volumen (m³/año)	nº	Volumen (m³/año)
URBANOS	<250 h/eq	80	503.708	714	2.880.631	794	3.384.339
	250 - 1.999 h/eq	401	25.071.675	125	7.706.012	526	32.777.687
	2.000 - 9.999 h/eq	72	24.036.411	60	24.241.066	132	48.277.477
	10.000 - 49.999 h/eq	8	11.317.275	23	36.512.920	31	47.830.195
	≥ 50.000 h/eq	0	0	12	213.551.776	12	213.551.776
	Sin datos de hab/eq	0	0	0	0	0	0
	TOTAL URBANAS	561	60.929.069	934	284.892.405	1.495	345.821.474
INDUSTRIALES	Clase 1	54	1.881.000	367	16.514.313	421	18.395.313
	Clase 2	17	265.108	313	40.784.559	330	41.049.667
	Clase 3	4	97.500	65	2.455.753	69	2.553.253
	Clase 1, 2 ó 3 con Sustancias Peligrosas	1	1.000.000	21	13.930.525	22	14.930.525
	SUBTOTAL	76	3.243.608	766	73.685.150	842	76.928.758
	REFRIGERACION	17	3.785.150	71	2.498.450.109	88	2.502.235.259
	PISCIFACTORIAS	4	197.366.000	23	661.151.240	27	858.517.240
	AGUAS DE ACHIQUE DE MINAS	0	0	0	0	0	0
	TOTAL INDUSTRIALES	97	204.394.758	860	3.233.286.499	957	3.437.681.257
OTROS	0	0	0	0	0	0	
TOTAL	658	265.323.827	1.794	3.518.178.904	2.452	3.783.502.731	

	Nº
Expedientes de autorización de vertido en trámite (a 31-12-2003)	655