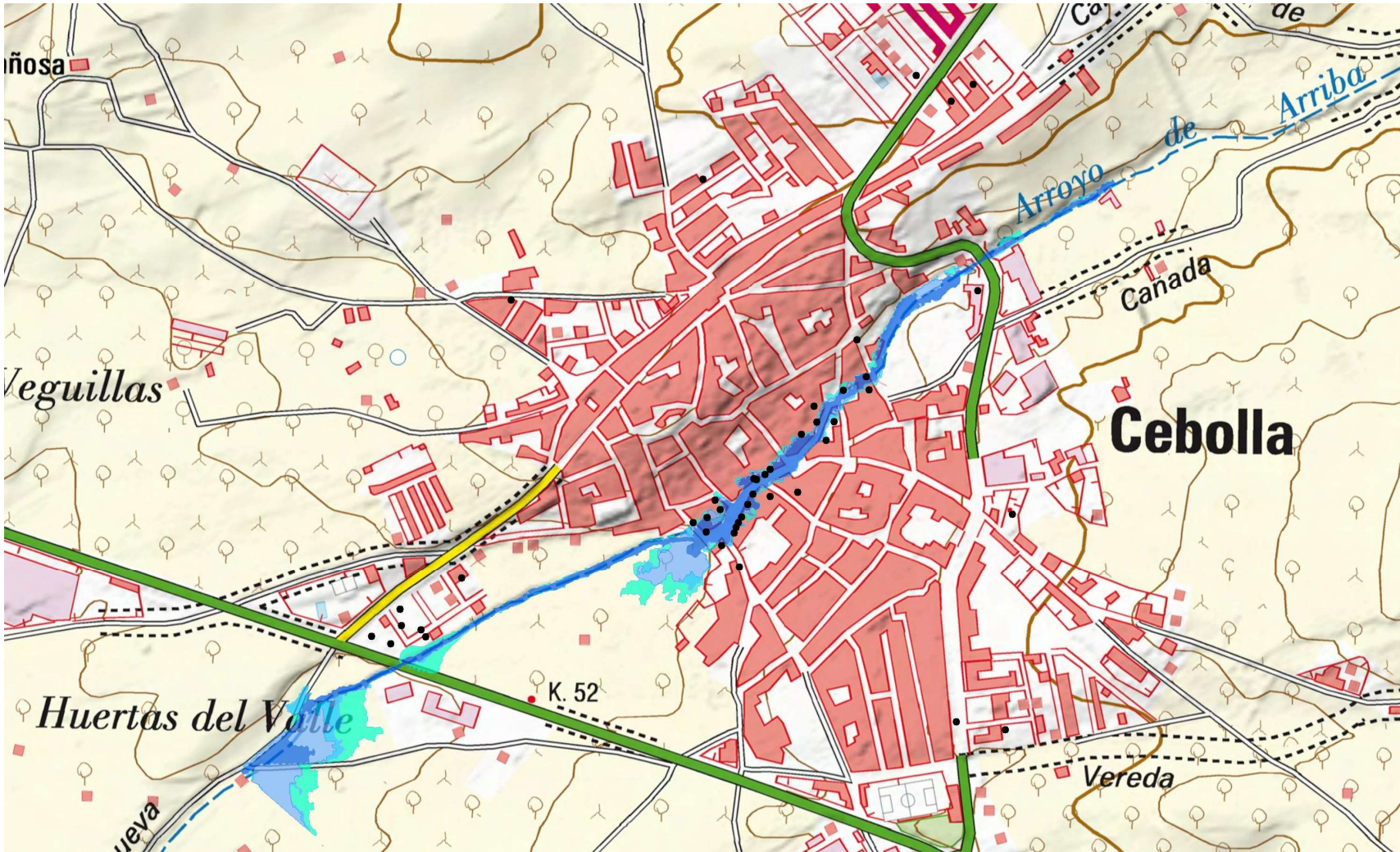




Estudio Siniestralidades 2018



2018 235 Inundación extraordinaria Cebolla



Tipo de riesgo	Nº exp.	Importe pago (*)
Comercios, almacenes y resto de riesgos	23	148.244 €
Oficinas	1	2.896 €
Vehículos automóviles (**)	97	211.293 €
Viviendas y comunidades de propietarios	49	160.135 €
TOTAL GENERAL	170	522.568 €

(*) Importe pagado a fecha 05/12/2018

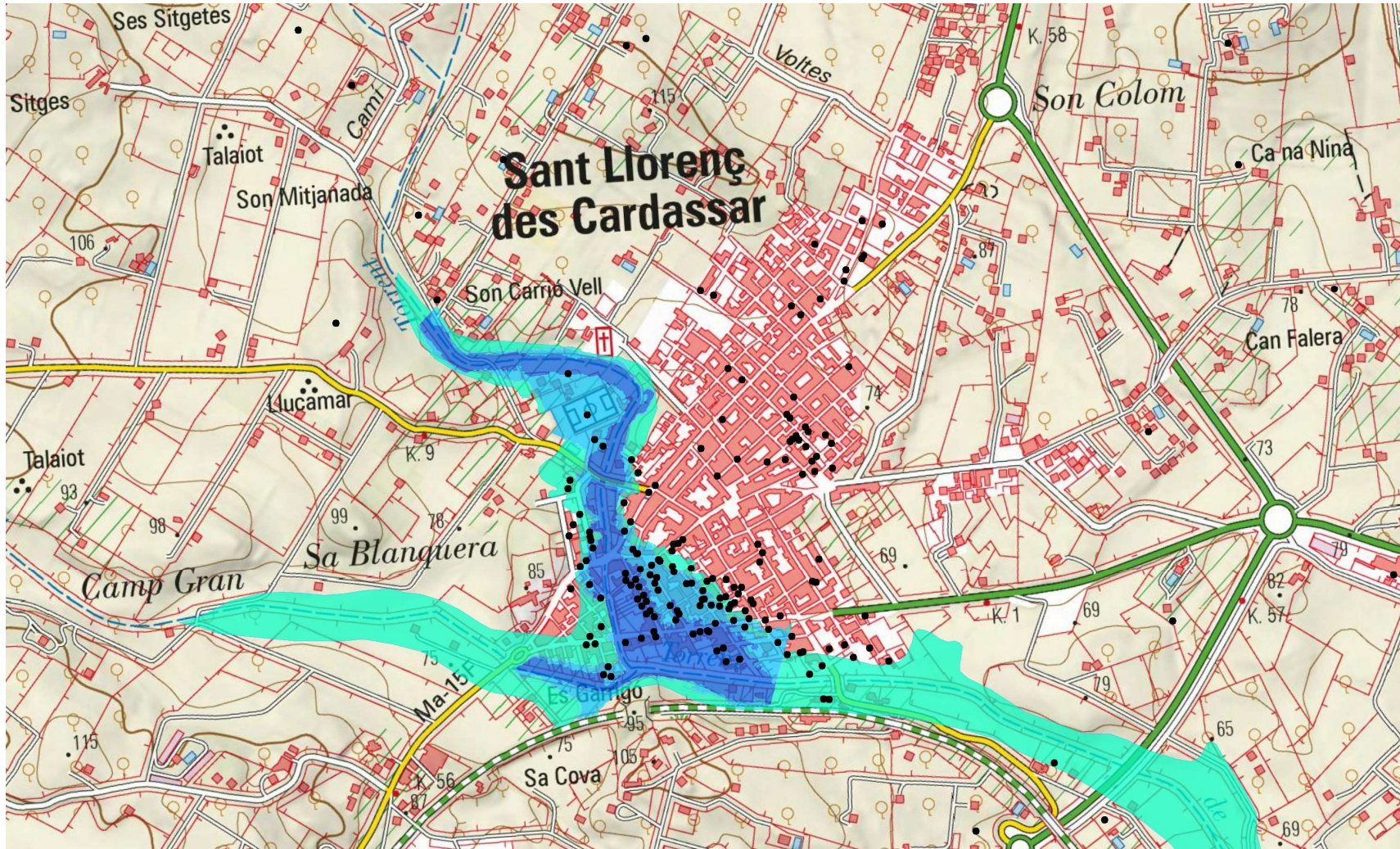
(**) Los expedientes asociados a vehículos automóviles no se encuentran reflejados en la imagen.

LEYENDA: Zonas inundables de origen fluvial

- Z.I. con alta probabilidad (T=10 años)
- Z.I. frecuente (T=50 años)
- Z.I. con probabilidad media u ocasional (T=100 años)
- Z.I. con probabilidad baja o excepcional (T=500 años)

2018 251 Inundación extraordinaria Mallorca

Sant Llorenç de Cardassar



Tipo de riesgo	Nº exp.	Importe pago (*)
Comercios, almacenes y resto de riesgos	114	338.045 €
Industriales	8	12.193 €
Oficinas	10	2.762 €
Vehículos automóviles (**)	887	1.812.312 €
Viviendas y comunidades de propietarios	811	3.227.225 €
TOTAL GENERAL	1830	5.392.540 €

(*) Importe pagado a fecha 05/12/2018

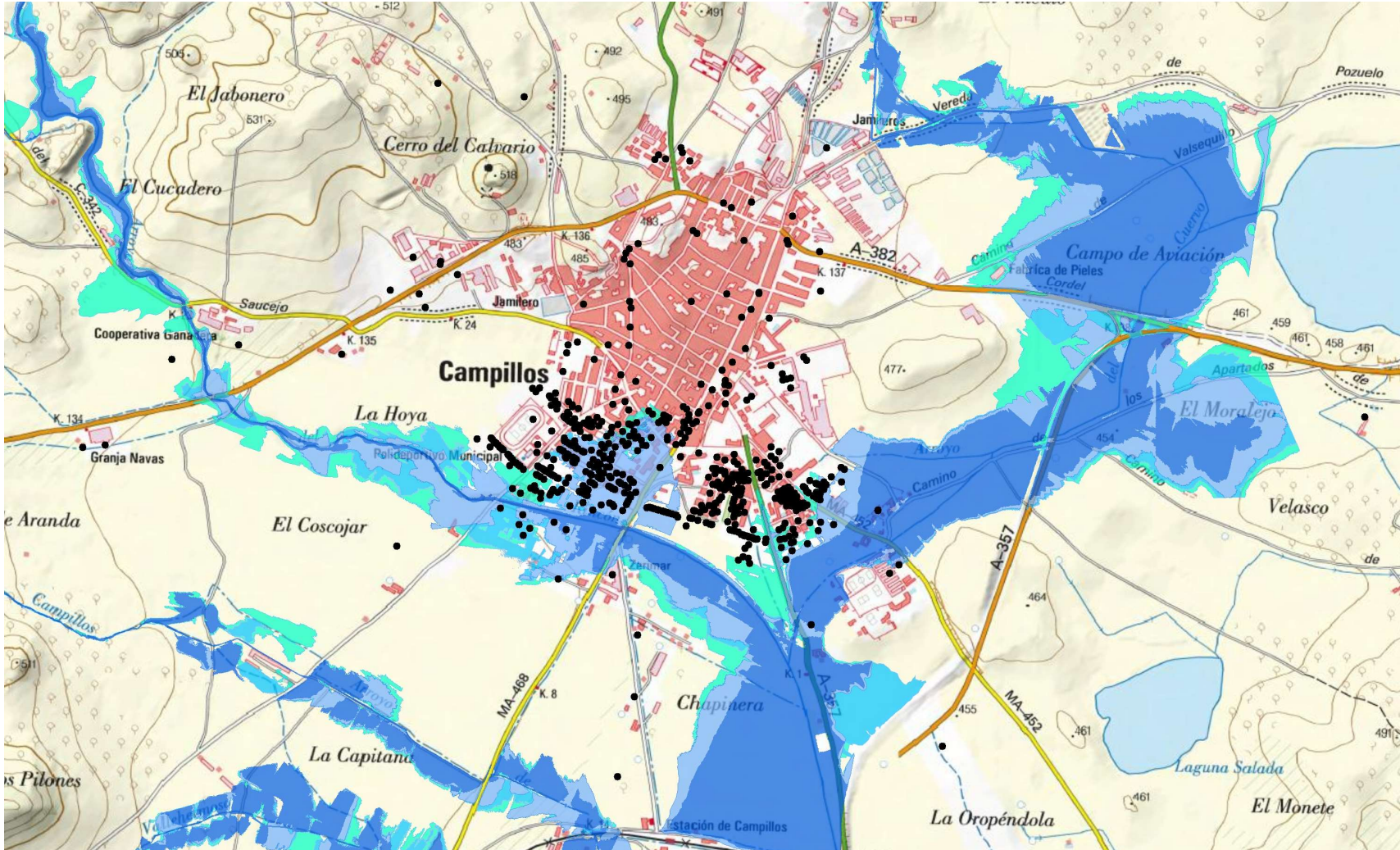
(**) Los expedientes asociados a vehículos automóviles no se encuentran reflejados en la imagen.

LEYENDA: Zonas inundables de origen fluvial

- Z.I. con alta probabilidad (T=10 años)
- Z.I. frecuente (T=50 años)
- Z.I. con probabilidad media u ocasional (T=100 años)
- Z.I. con probabilidad baja o excepcional (T=500 años)



2018 283 Inundación extraordinaria Málaga Campillos



Tipo de riesgo	Nº exp.	Importe pago (*)
Comercios, almacenes y resto de riesgos	331	427.061 €
Industriales	51	16.720 €
Obras civiles	6	- €
Oficinas	18	10.258 €
Vehículos automóviles (**)	1.473	768.970 €
Viviendas y comunidades de propietarios	1.741	1.782.773 €
TOTAL GENERAL	3.620	3.005.784 €

(*) Importe pagado a fecha 05/12/2018

(**) Los expedientes asociados a vehículos automóviles no se encuentran reflejados en la imagen.

LEYENDA: Zonas inundables de origen fluvial

- Z.I. con alta probabilidad (T=10 años)
- Z.I. frecuente (T=50 años)
- Z.I. con probabilidad media u ocasional (T=100 años)
- Z.I. con probabilidad baja o excepcional (T=500 años)





www.conorseguros.es

Conorcio de Compensación de Seguros 

