

**Plan Especial de Protección Civil de  
Emergencias por Inundaciones en  
Aragón  
Decreto 237/2006**



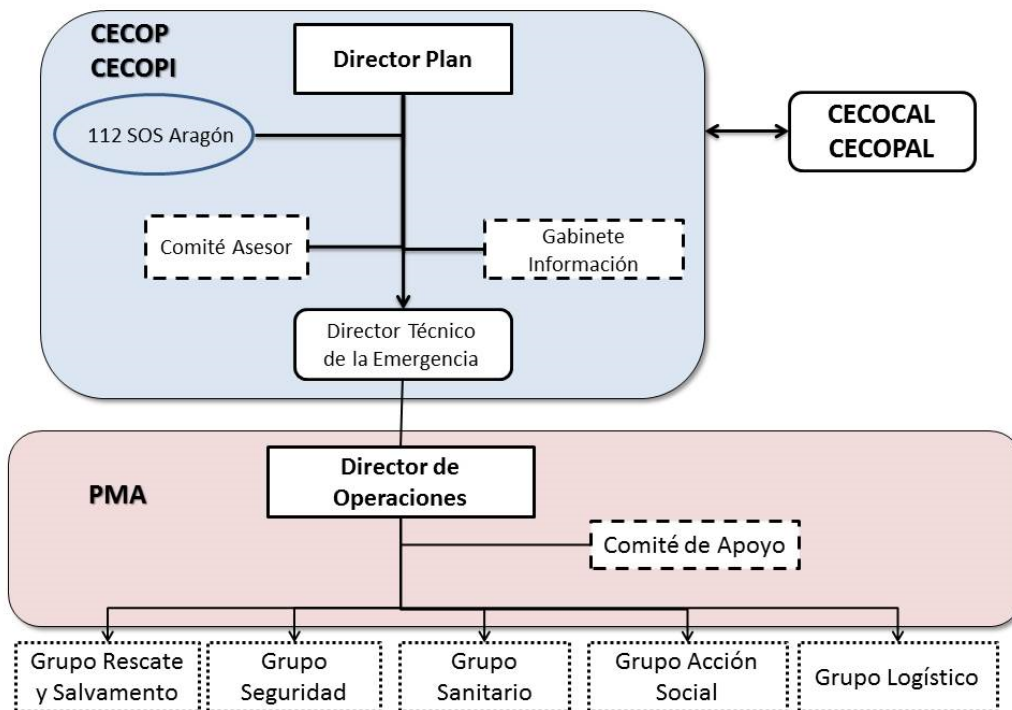
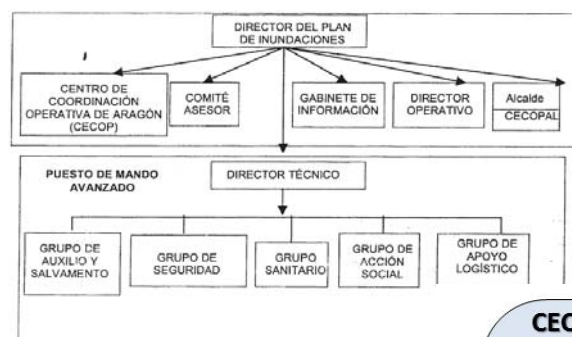
# Cuencas Hidrográficas



Cuenca del Ebro: 42,103 Km<sup>2</sup> (88,23 %)  
Cuenca del Júcar: 5,380 Km<sup>2</sup> (11,27 %)  
Cuenca del Tago: 233 Km<sup>2</sup> (0,5 %)



# Organización




# Comité Asesor

Preemergencia y Situación 0	Situación 1	Situación 2
-Representante AEMET.	-Representante AEMET.	-Representante de AEMET.
-Representante CHE.	-Representante CHE.	-Representante CHE.
	-Representante del Instituto Aragonés del Agua.	-Representante del Instituto Aragonés del Agua.
	-Representante SPEIS.	-Representante SPEIS.
	-Representante Guardia Civil.	-Representante Guardia Civil.
	-Representante del Departamento de Vertebración del Territorio, Movilidad y Vivienda.	-Representante del Instituto Aragonés de Servicios Sociales.
	-Representante del Departamento de Desarrollo Rural y Sostenibilidad.	-Representante de los Grupos de Acción.
	-Delegado del Gobierno	-Representante de la UME.
	-Subdelegado Territorial DGA	-Representante del Departamento de Vertebración del Territorio, Movilidad y Vivienda.
		-Representante del Departamento de Desarrollo Rural y Sostenibilidad.
		-Delegado del Gobierno
		-Subdelegado Territorial DGA



# Previsión y alerta

- Información de  AEMet
- Información del SAIH de la Confederación Hidrográfica del Ebro 
- Estado de presas y embalses
- Información de los guardias fluviales



# Avisos del estado de presas y embalses

- **Escenario 0:** Intensificación de la vigilancia
- **Escenario 1:** Peligro de avería grave o rotura controlable con medios disponibles
- **Escenario 2:** No puede asegurarse su control con las medidas y medios disponibles
- **Escenario 3:** Probabilidad elevada de rotura y es inevitable la onda de avenida generada





# Fases de emergencia

- Preemergencia
- Emergencia
  - Situación 0
  - Situación 1
  - Situación 2
  - Situación 3
- Normalización
- Fin de la emergencia

Previsión de Inundaciones con peligro para personas y bienes

Inundaciones localizadas. Medios y recursos municipales

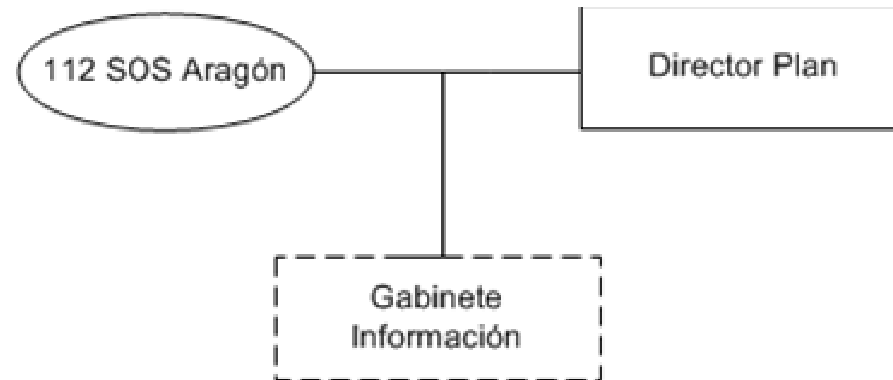
Inundaciones que superan la capacidad municipal. Previsión de mayor afección. Escenarios 2 y 3 de presas

Inundaciones que ponen en juego el interés nacional



# Fase de Preemergencia

- **112** Informa de una posible evolución desfavorable que pueda dar lugar a inundaciones

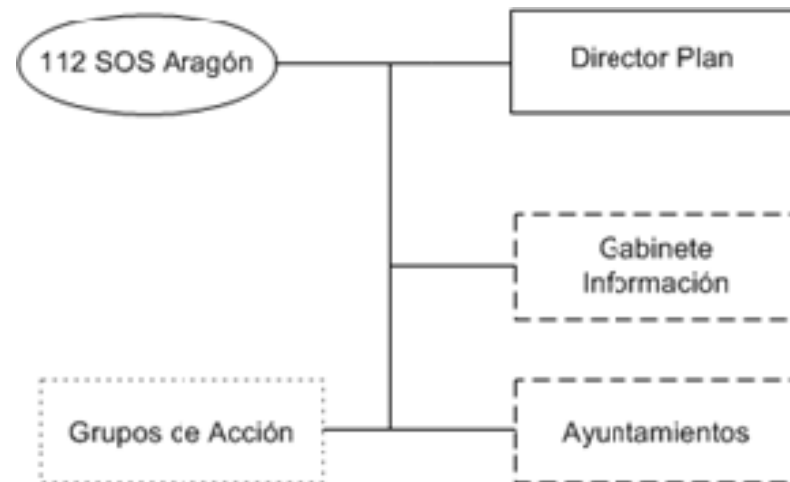




# Fases de Emergencia

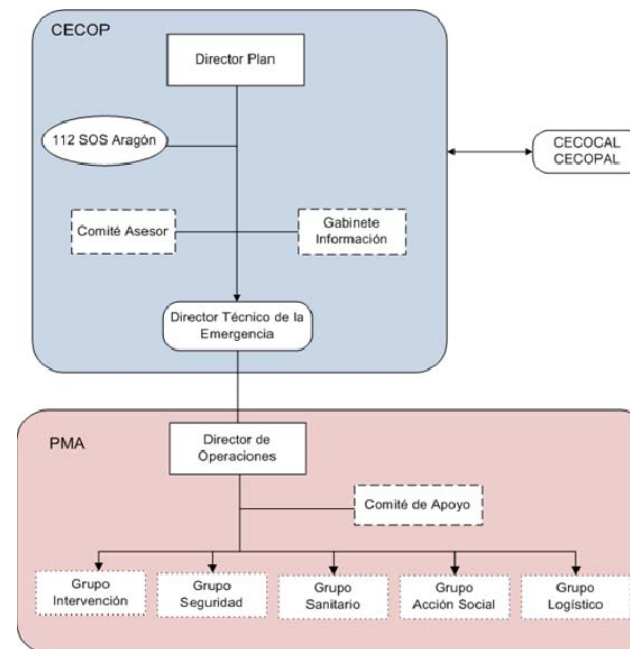
## – Situación 0: (inminencia de inundaciones)

- **112 refuerza el seguimiento y se remiten recomendaciones a los medios de comunicación**



# Fases de Emergencia

- **Situación 1 (inundaciones localizadas)**
  - **Activación Planes Locales-Comarcales PC y constitución CECOP**



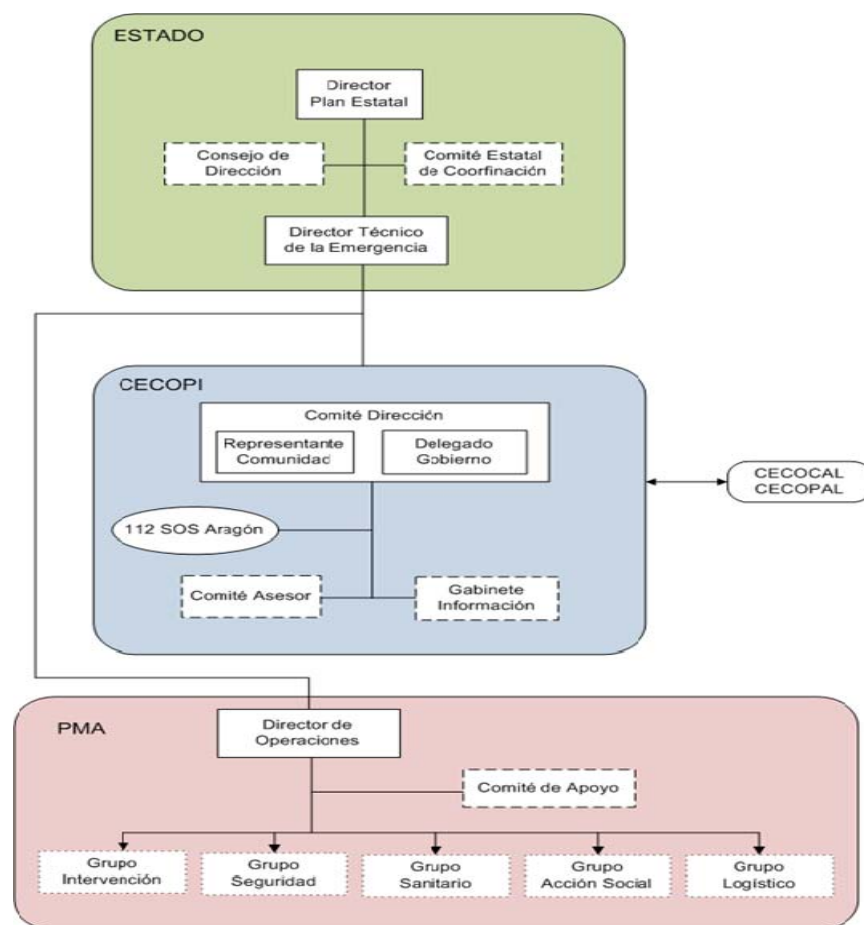
# Fases de Emergencia

- **Situación 2 (agravamiento de la inundación)**
  - **Constitución CECOPI, activación grupos de acción y nombramiento Director de Operaciones PMA**



# Fases de Emergencia

- Situación 3:  
Traspaso de la dirección al Comité de Dirección



# Plan Especial de Protección Civil de Emergencias por Inundaciones en Aragón

## Muchas Gracias

Miguel Ángel Clavero Forcén  
Jefe del Servicio de Seguridad y Protección Civil  
Gobierno de Aragón  
maclavero@aragon.es

