

Plan de Acción Territorial sobre Prevención del
Riesgo de Inundación en la Comunitat Valenciana

PATRICOVA

Acuerdo del Consell de 28/01/2003
Decreto 20/2015 de 29 de octubre

La Comunitat Valenciana: pionera en el tratamiento del riesgo de inundación

PATRICOVA: Premio Nacional MA 2002





Nuevo PATRICOVA

- Transcurso más de 10 años desde su aprobación (enero 2003)
- Mejoras tecnológicas en SIG
- Marco legal evaluación y gestión del riesgo (Directiva 207/60/CE, RD 903/2010)
- Marco legal en ordenación del territorio, urbanismo y paisaje (LOTUP)

1. Mejora del conocimiento y evaluación del riesgo

Peligrosidad

(6 niveles) en función de periodos de recurrencia(25, 100, 500 años) y calado (superior/inferior 80 cm.)

<15cm escasa relevancia territorial

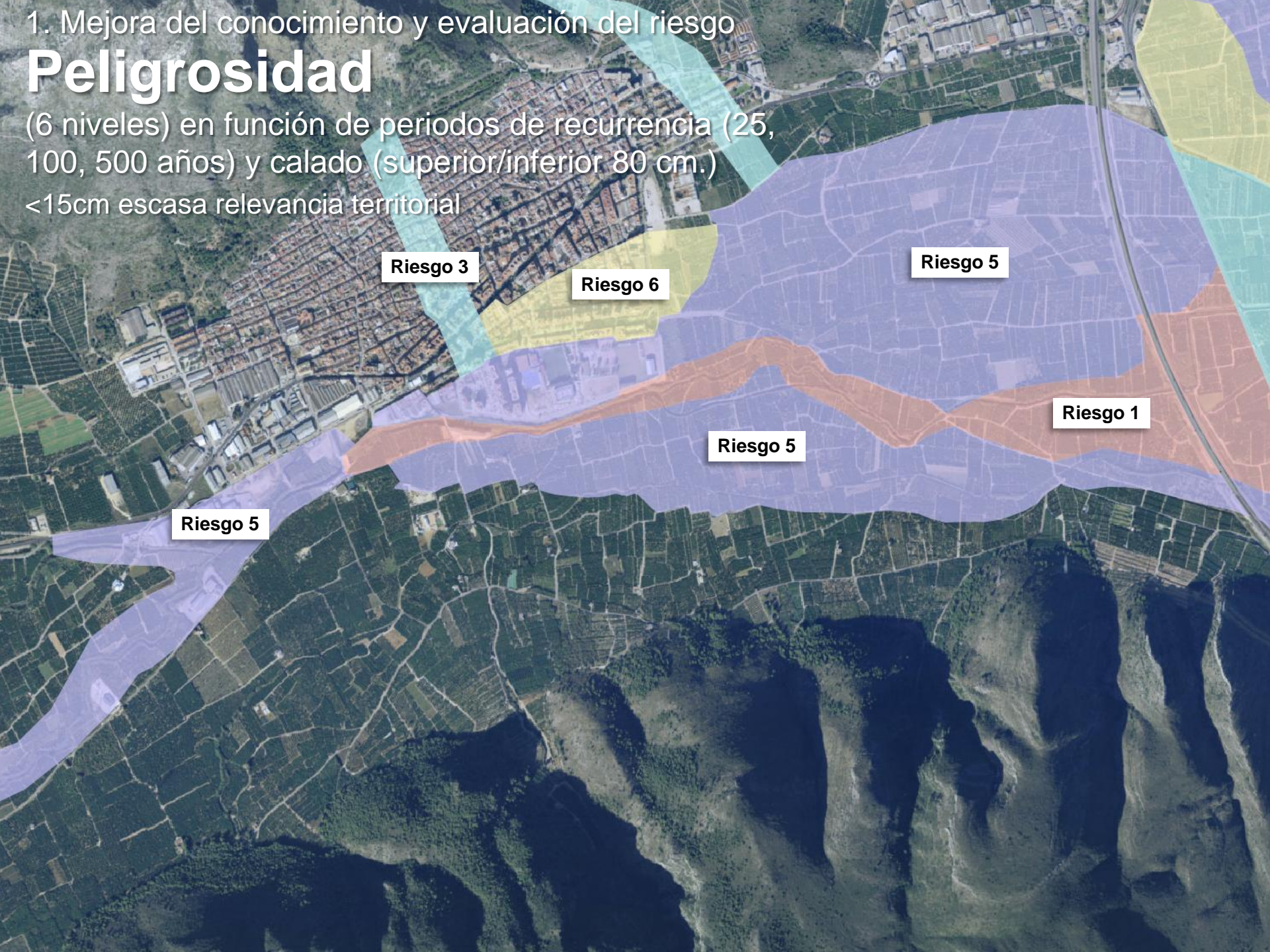


1. Mejora del conocimiento y evaluación del riesgo

Peligrosidad

(6 niveles) en función de periodos de recurrencia (25, 100, 500 años) y calado (superior/inferior 80 cm.)

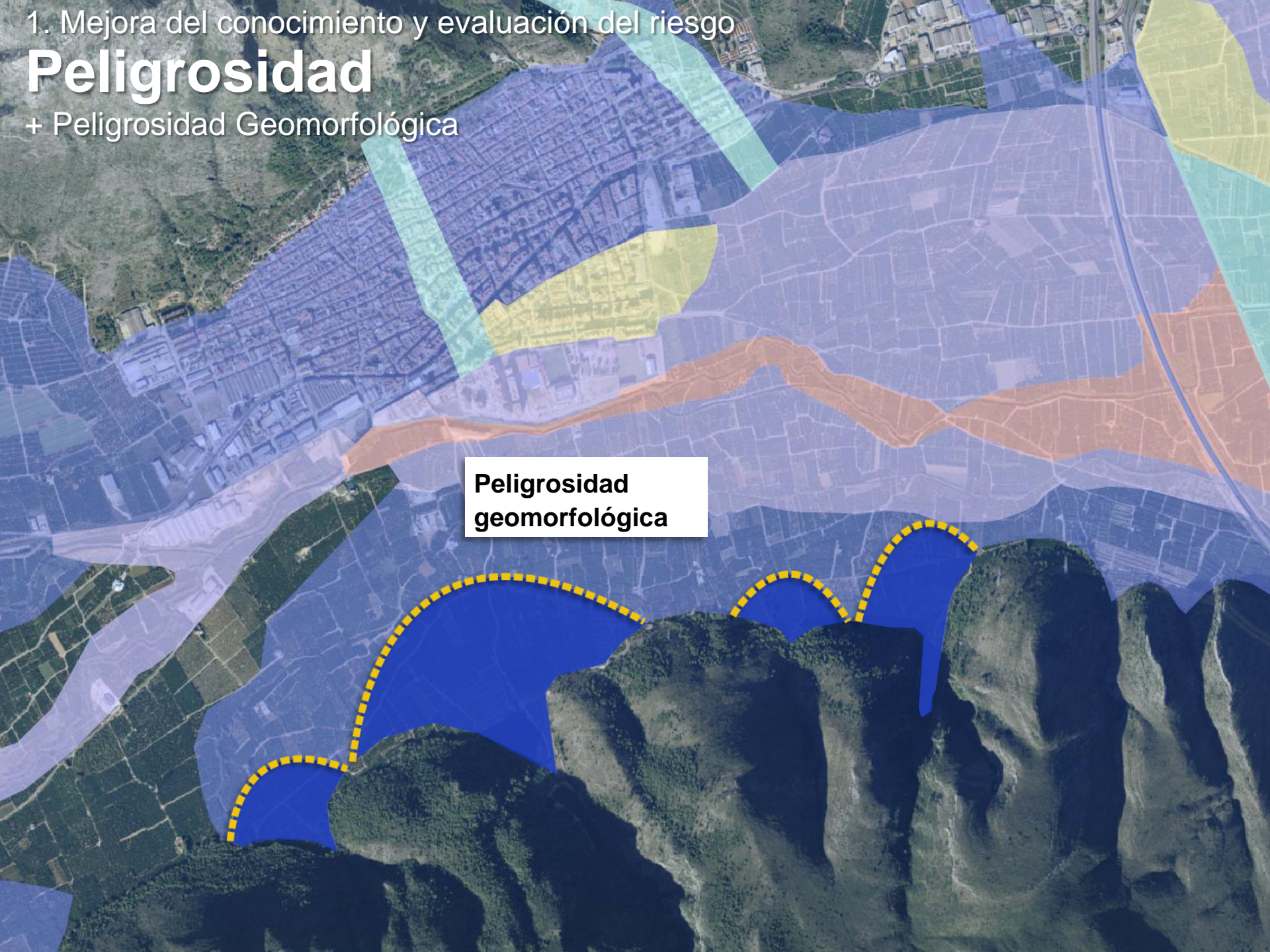
<15cm escasa relevancia territorial



1. Mejora del conocimiento y evaluación del riesgo

Peligrosidad

+ Peligrosidad Geomorfológica



**Peligrosidad
geomorfológica**

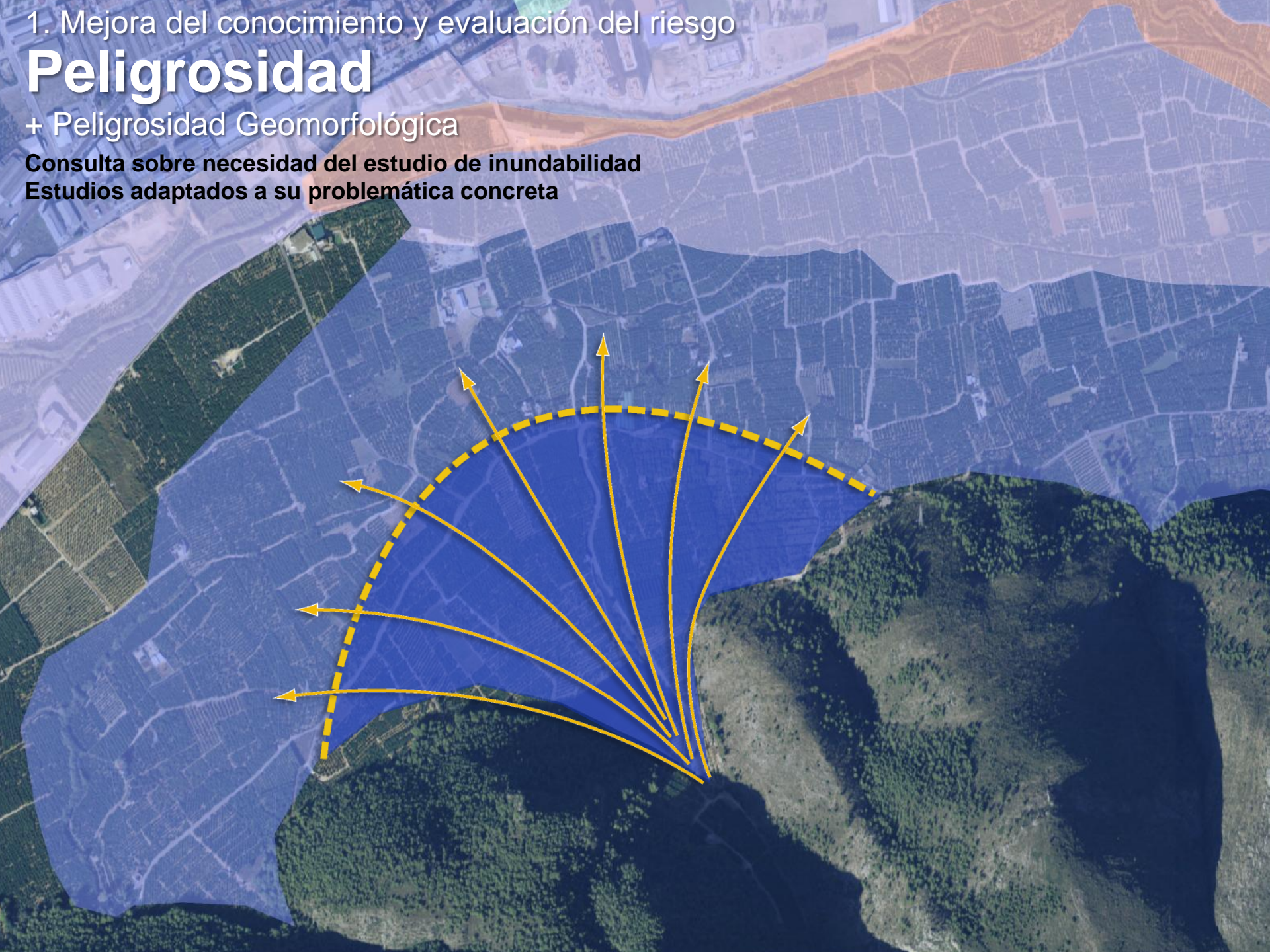
1. Mejora del conocimiento y evaluación del riesgo

Peligrosidad

+ Peligrosidad Geomorfológica

Consulta sobre necesidad del estudio de inundabilidad

Estudios adaptados a su problemática concreta





1. Mejora del conocimiento y evaluación del riesgo

Peligrosidad

+ Peligrosidad Geomorfológica

Consulta sobre necesidad del estudio de inundabilidad
Estudios adaptados a su problemática concreta

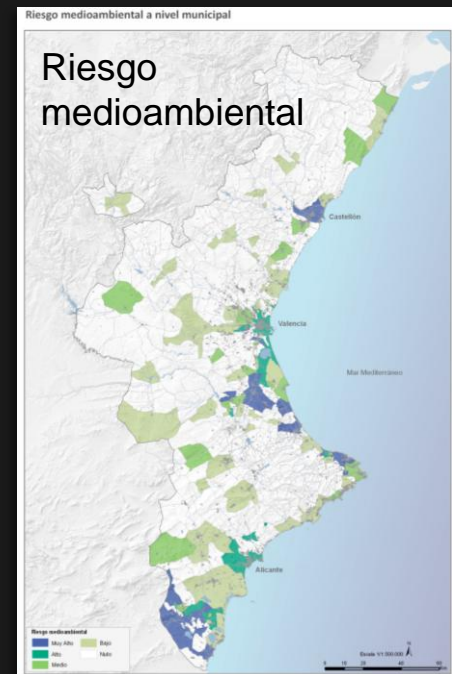
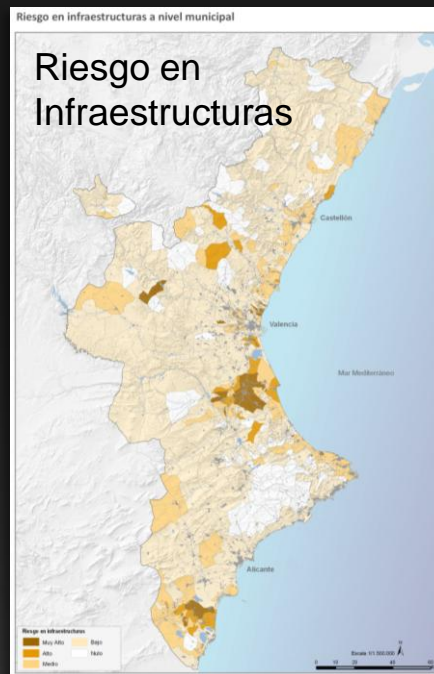
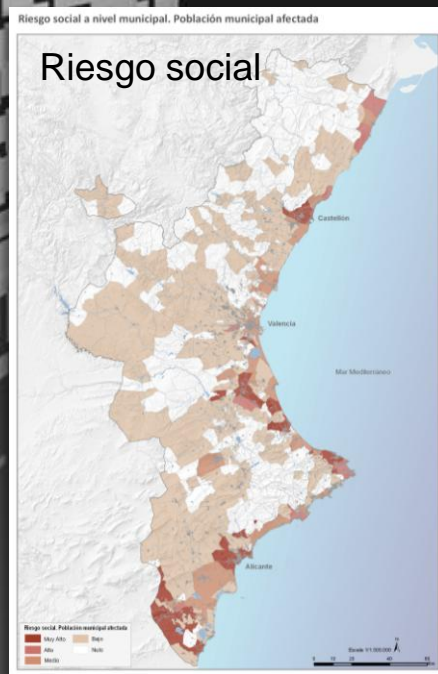
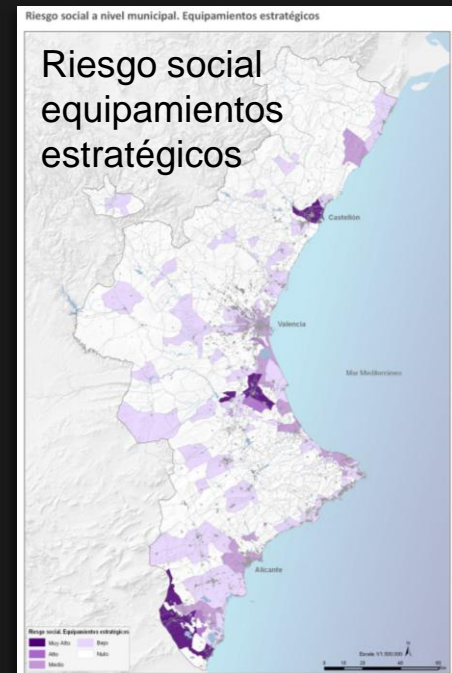
1. Mejora del conocimiento y evaluación del riesgo

Vulnerabilidad

**Factores
físicos,
sociales y
ambientales**

- Población afectada
- Usos del suelo
- Empleo y actividad económica
- Instalaciones industriales potencialmente contaminantes
- Zonas captación de aguas consumo humano
- Hábitats y especies
- Infraestructuras y equipamientos
- Patrimonio cultural

1. Mejora del conocimiento y evaluación del riesgo

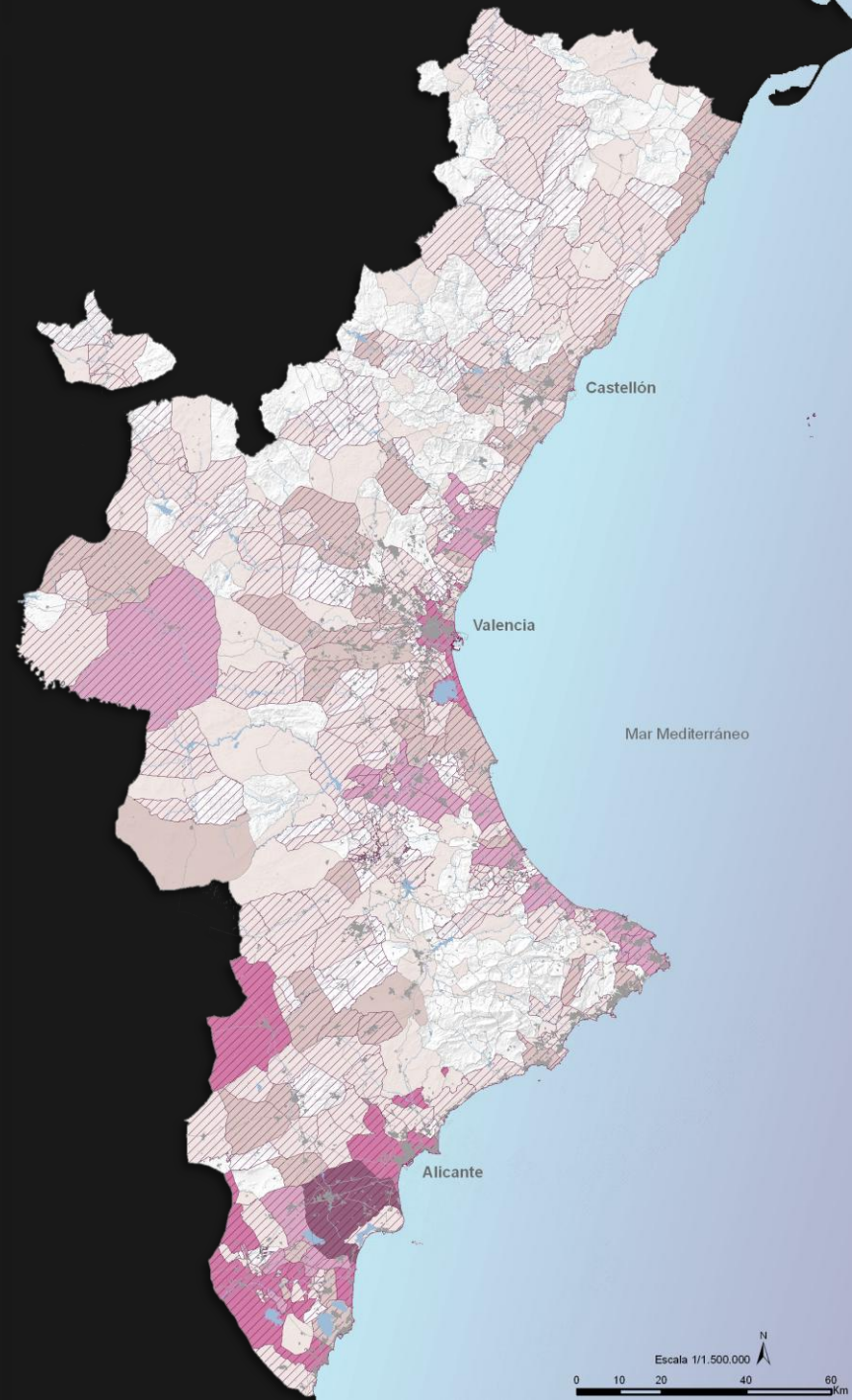


2. Reducción cargas burocráticas y procedimentales

Superficie informada

Planes generales, urbanísticos, DICs, viviendas en SNU e infraestructuras

- 270.000 Ha -12% superficie de la CV
- 15.000 Ha inundables - 12% superficie del total
- 50% superficie Informes favorables/desfavorables



2. Reducción cargas burocráticas y procedimentales

Con la intervención de PATRICOVA

- Se han evitado desarrollos en 7.500 hectáreas inundables
- El coste del daño potencial ahorrado es de 200-250 M€

3. Cooperación y colaboración administrativa

Cooperación administrativa



Demarcación Hidrográfica	Superficie Total Cuenca Hidrográfica (Km ²)	Superficie Comunitat Valenciana (Km ²)	% Superficie CV
Júcar	42.989	21.230	91,24
Segura	18.869	1.218	5,23
Ebro	84.958	821	3,53
TOTAL	146.816	23.269	100

Cooperación administrativa

Sistema Nacional de Cartografías de Zonas Inundables

- MAGRAMA y Organismos Cuenca
- Comunidades Autónomas
- Administraciones locales

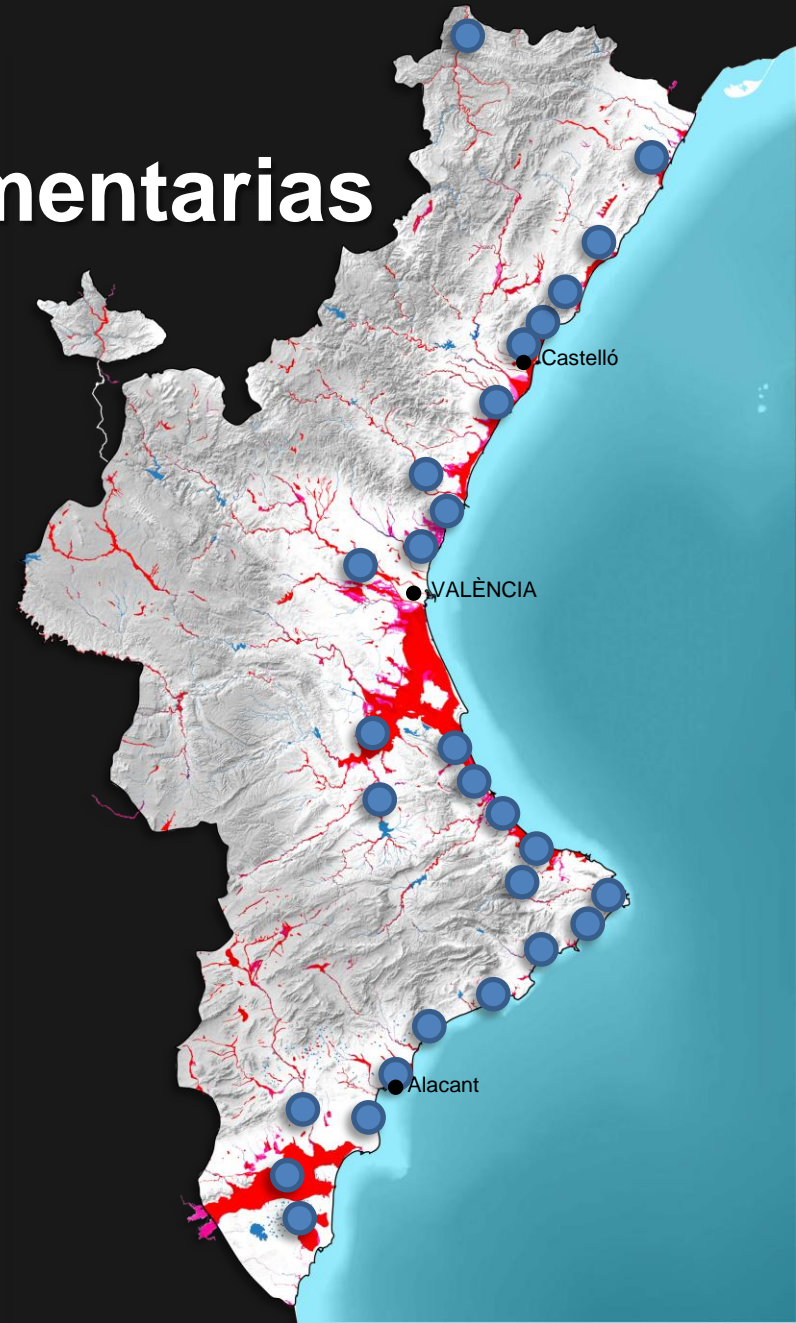


Cartografías complementarias

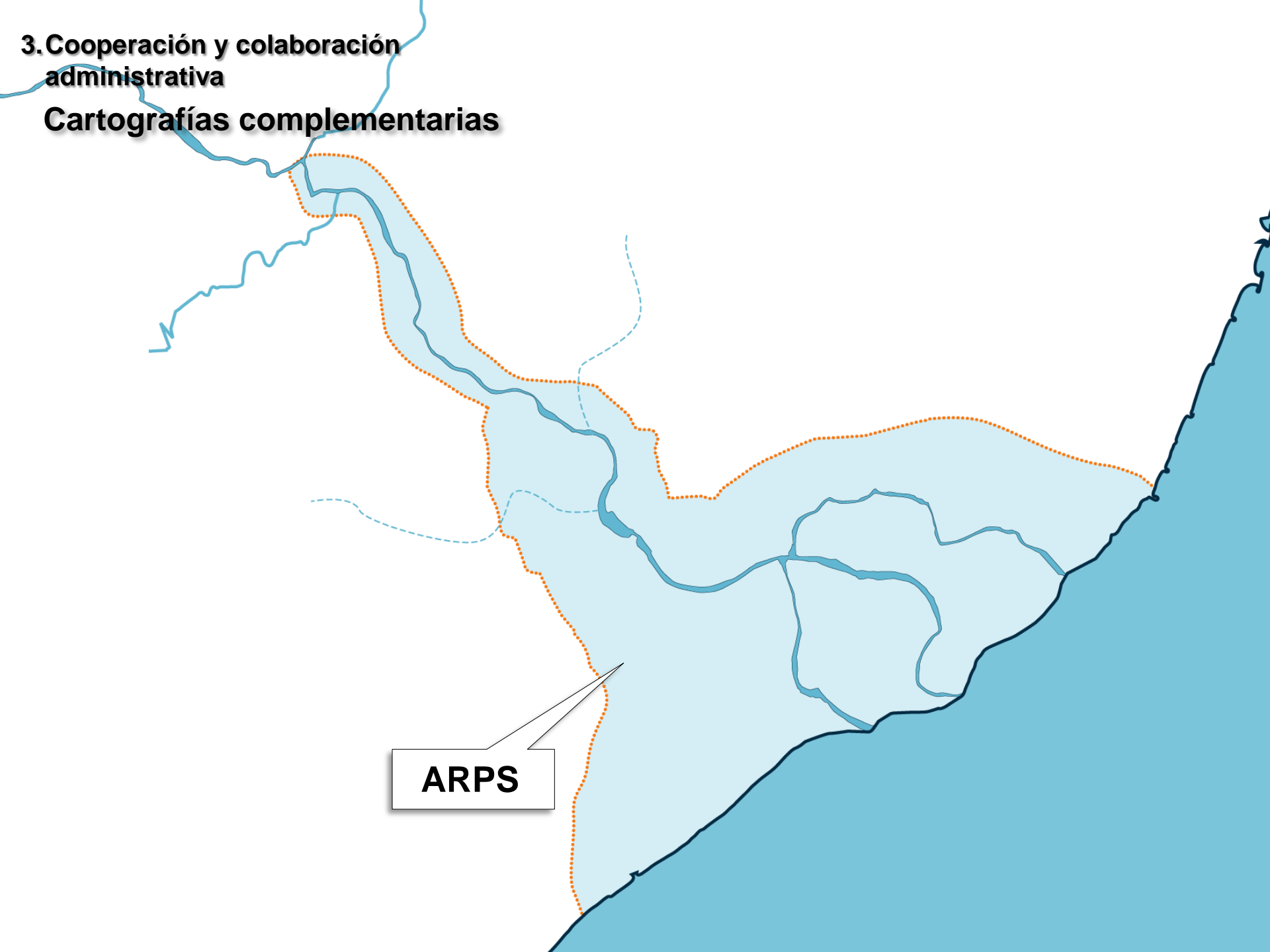
3. Cooperación y colaboración administrativa

Cartografías complementarias

ARPS+PATRICOVA



**3. Cooperación y colaboración
administrativa**
Cartografías complementarias



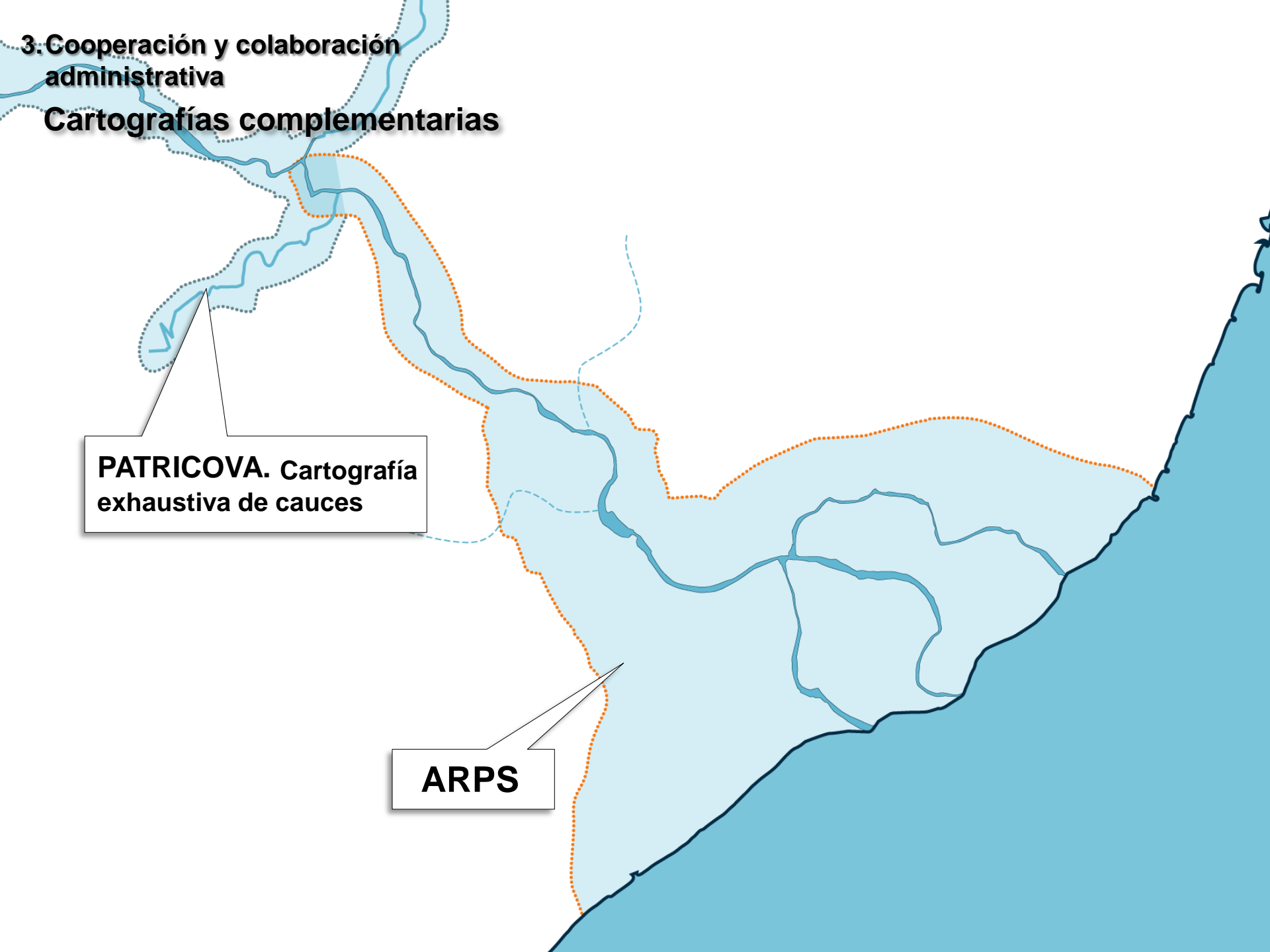
ARPS

3. Cooperación y colaboración administrativa

Cartografías complementarias

PATRICOVA. Cartografía exhaustiva de cauces

ARPS



3. Cooperación y colaboración administrativa

Cartografías complementarias

PATRICOVA. Cartografía exhaustiva de cauces

PATRICOVA. Zonas de borde con riesgo geomorfológico

ARPS



3. Cooperación y colaboración administrativa

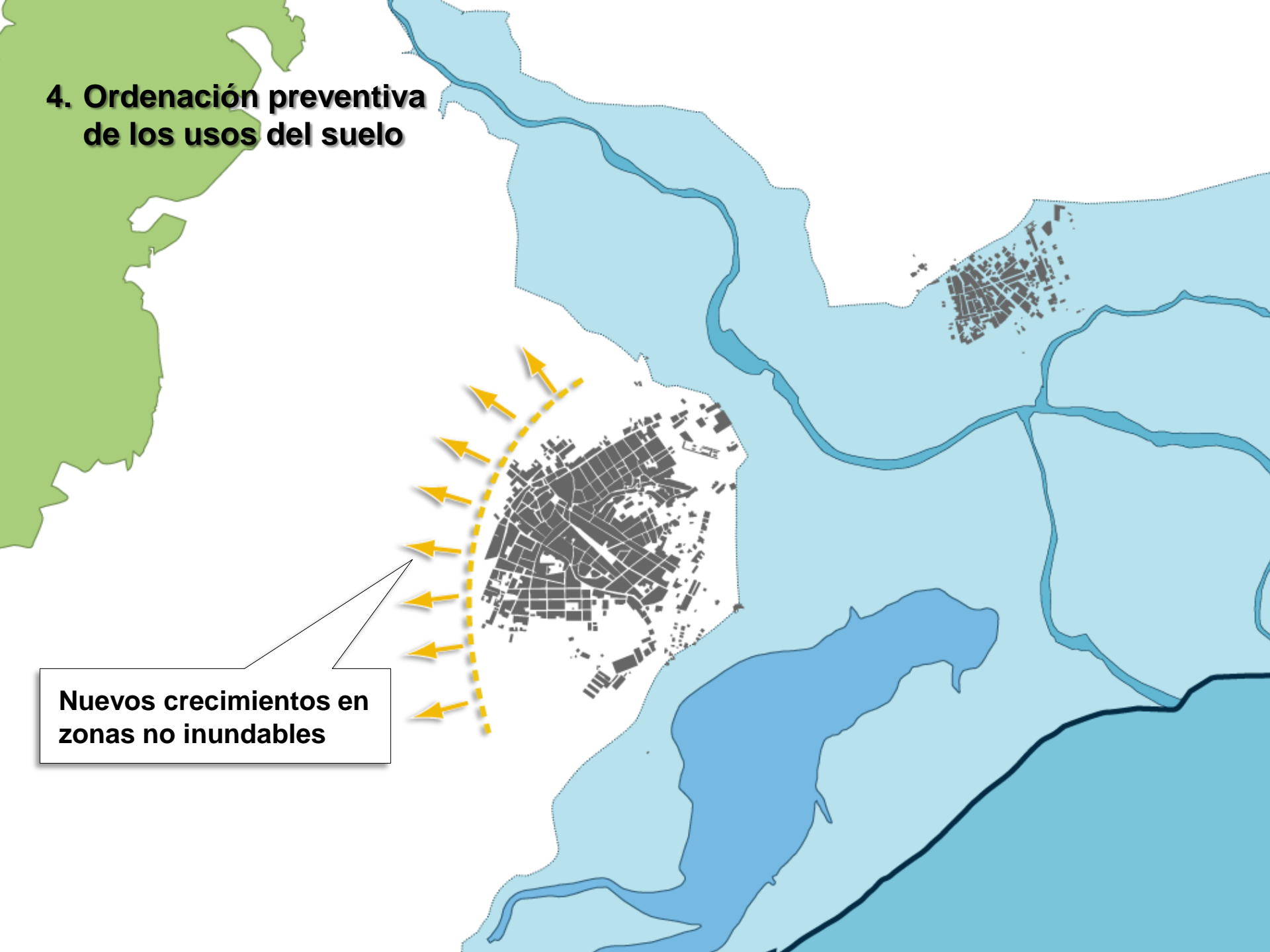


Aportación del PATRICOVA a los Planes de Gestión del Riesgo de Inundación

- Regulación de usos y actividades
- Incorporación a la Infraestructura Verde
- Criterios constructivos de infraestructuras/edificaciones
- Adaptación del planeamiento
- Supervisión coordinada actuaciones

4. Ordenación preventiva de los usos del suelo

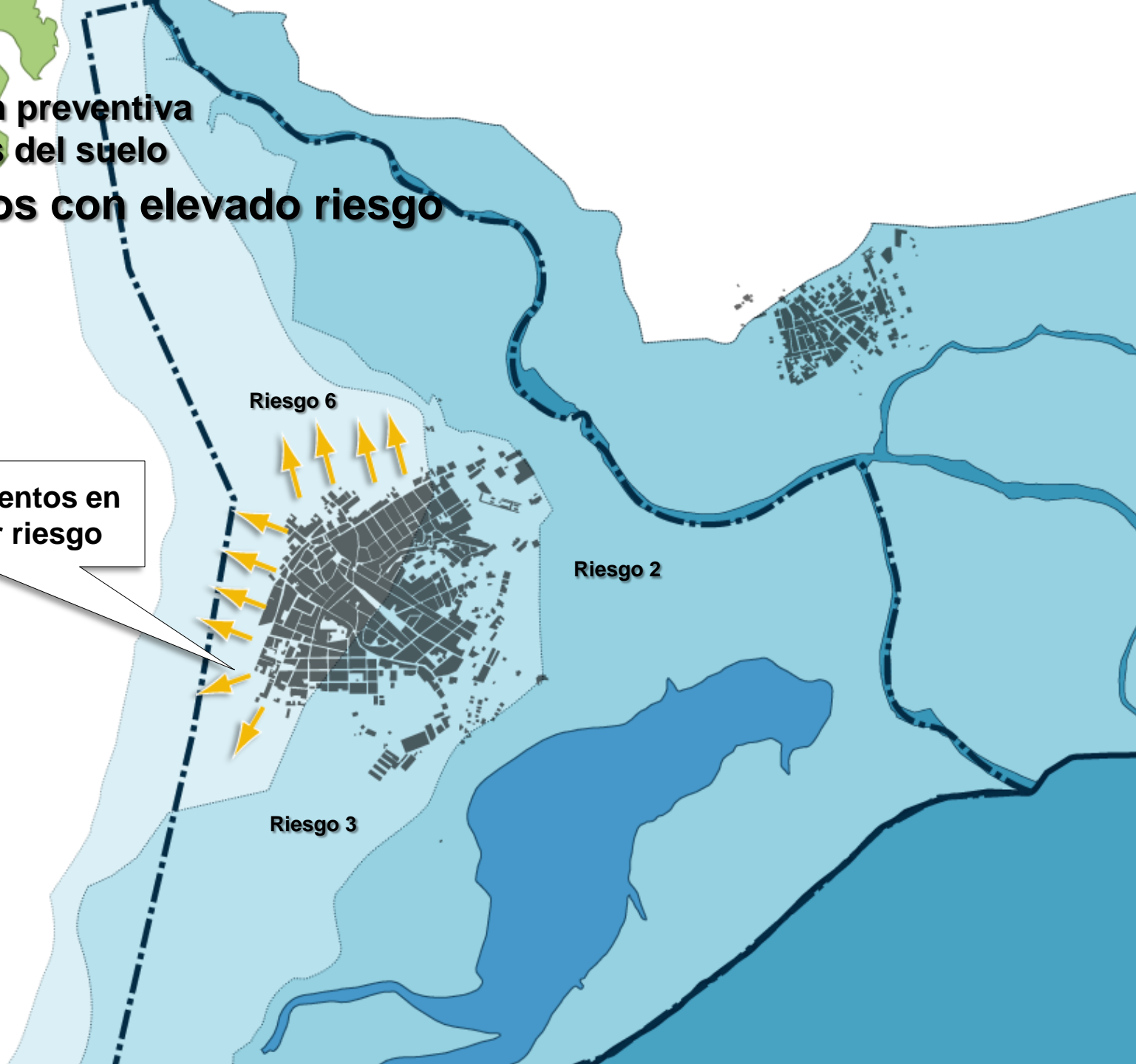
Nuevos crecimientos en zonas no inundables



4. Ordenación preventiva de los usos del suelo

Municipios con elevado riesgo

Nuevos crecimientos en zonas de menor riesgo



4. Ordenación preventiva de los usos del suelo

Municipios con elevado riesgo



Crecimiento tentacular **NO**

4. Ordenación preventiva de los usos del suelo

Municipios con elevado riesgo

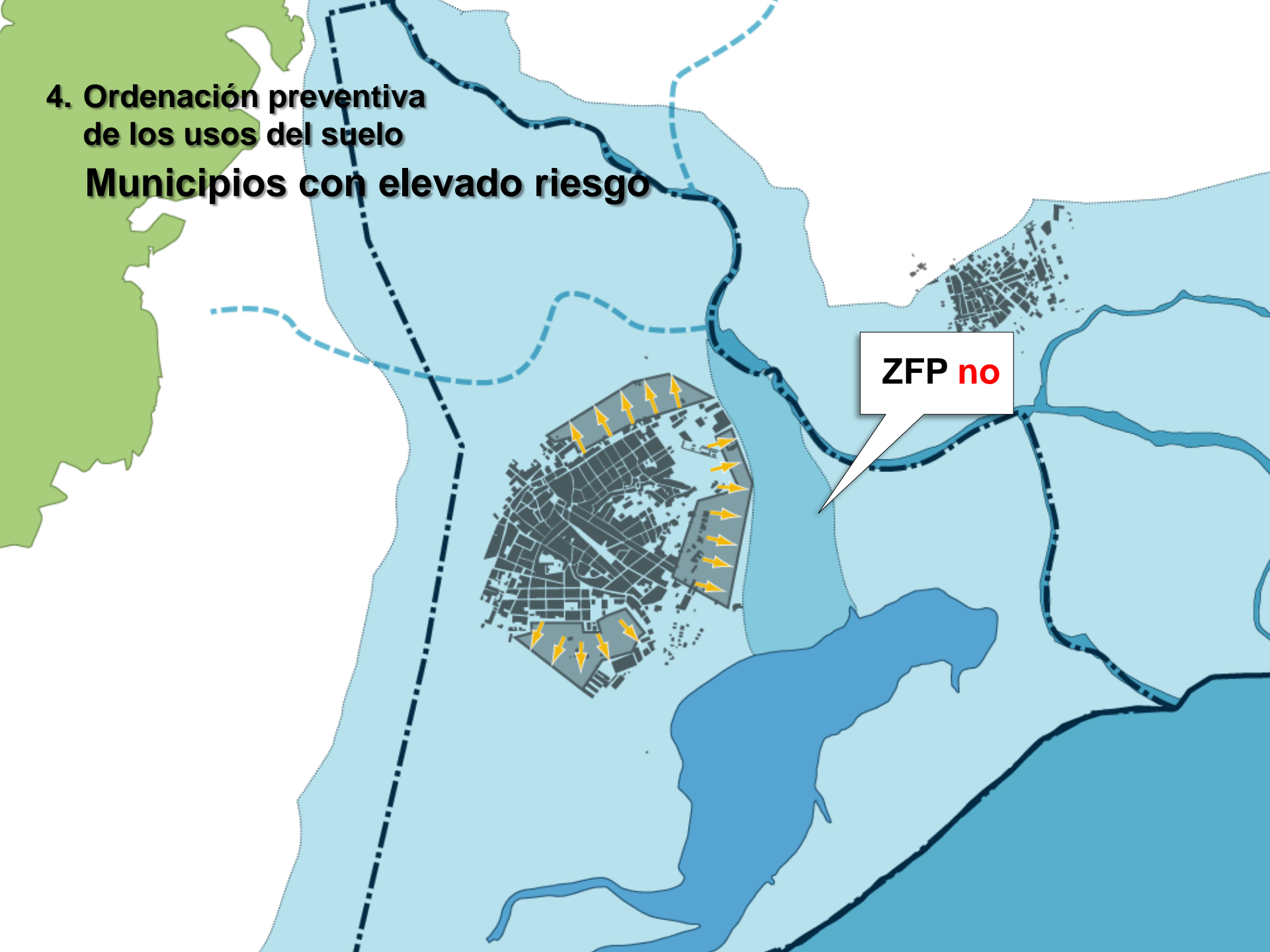
Nuevos crecimientos basados en modelos eficientes

Crecimiento compacto **SI**

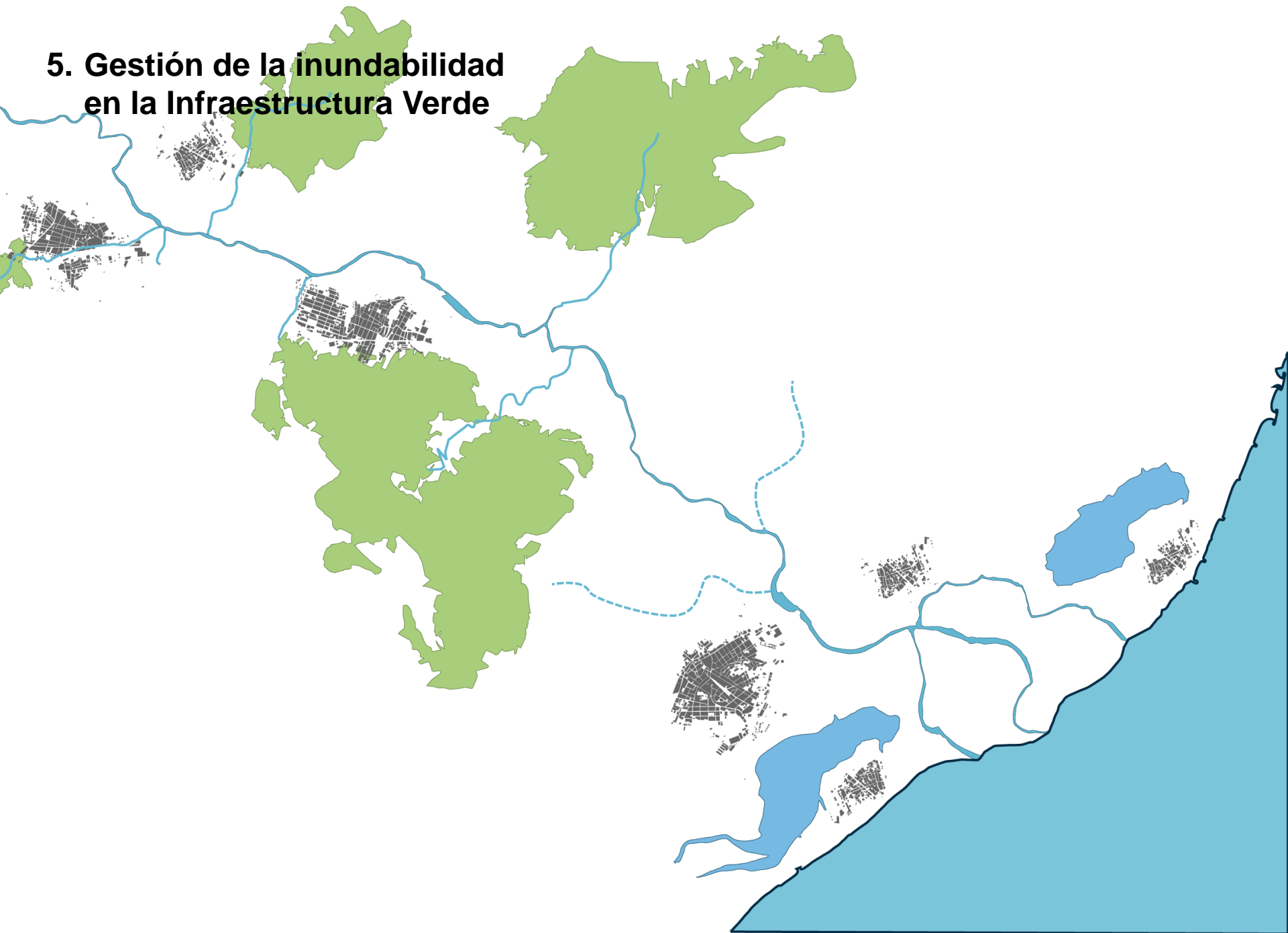


4. Ordenación preventiva de los usos del suelo

Municipios con elevado riesgo



5. Gestión de la inundabilidad en la Infraestructura Verde



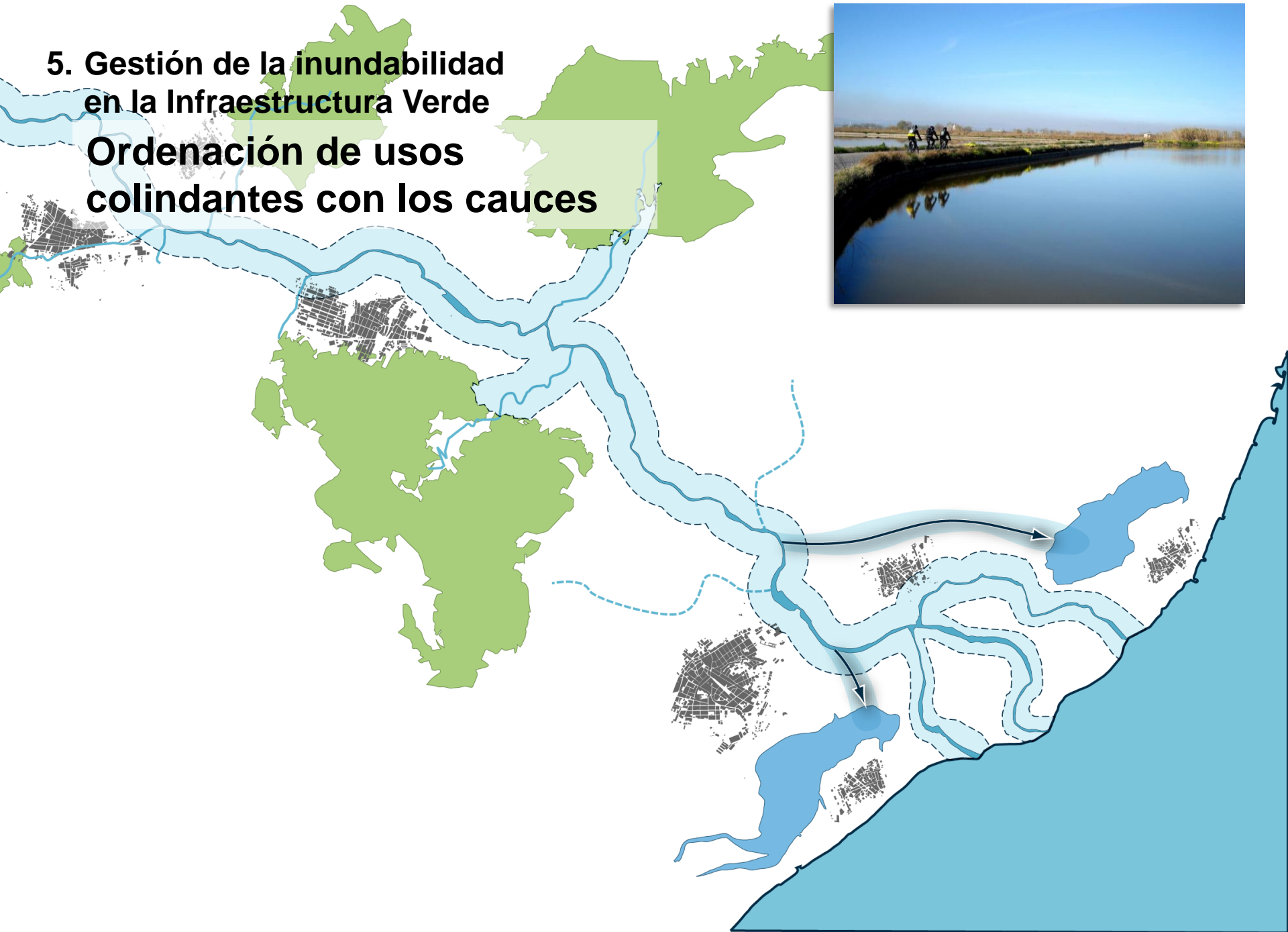
5. Gestión de la inundabilidad en la Infraestructura Verde

Vías naturales de flujo desbordado



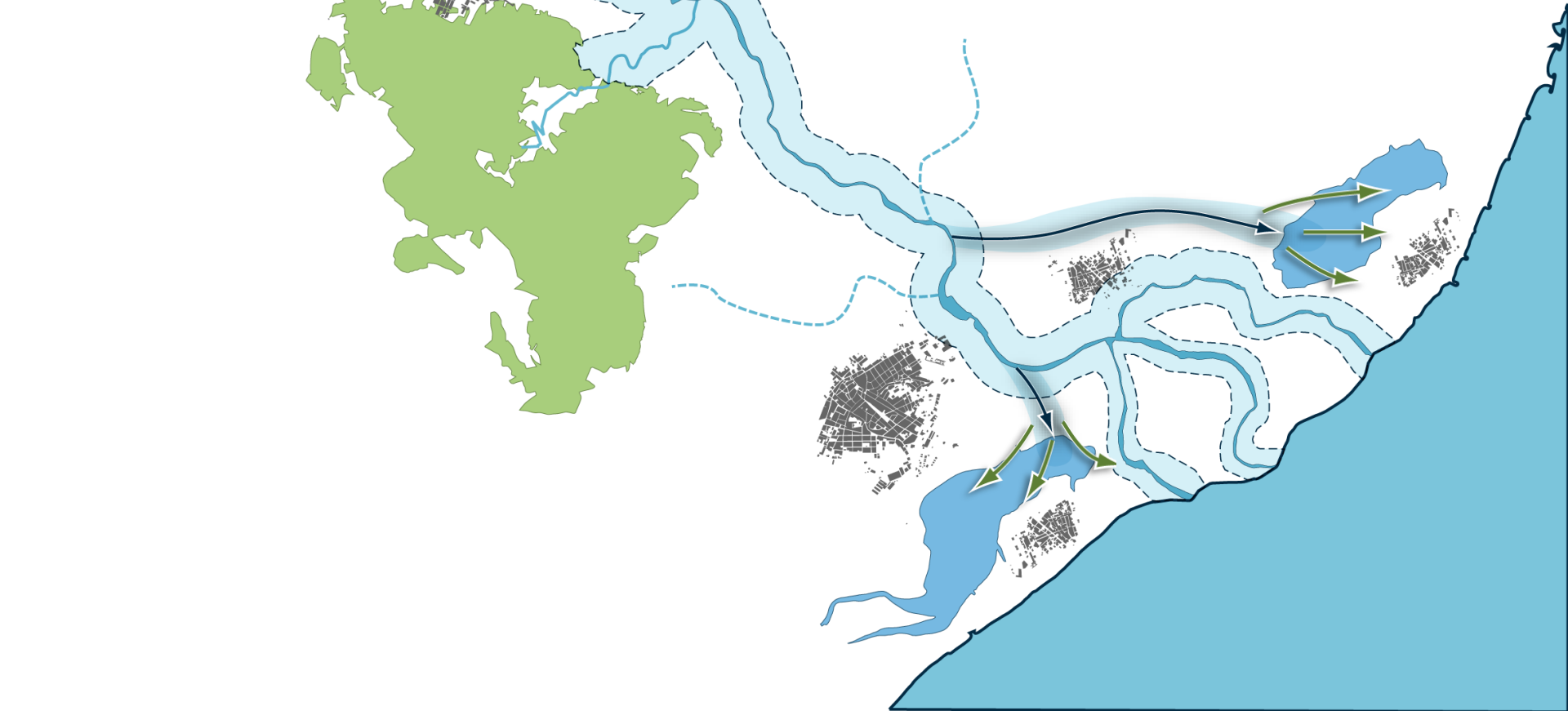
5. Gestión de la inundabilidad en la Infraestructura Verde

Ordenación de usos colindantes con los cauces



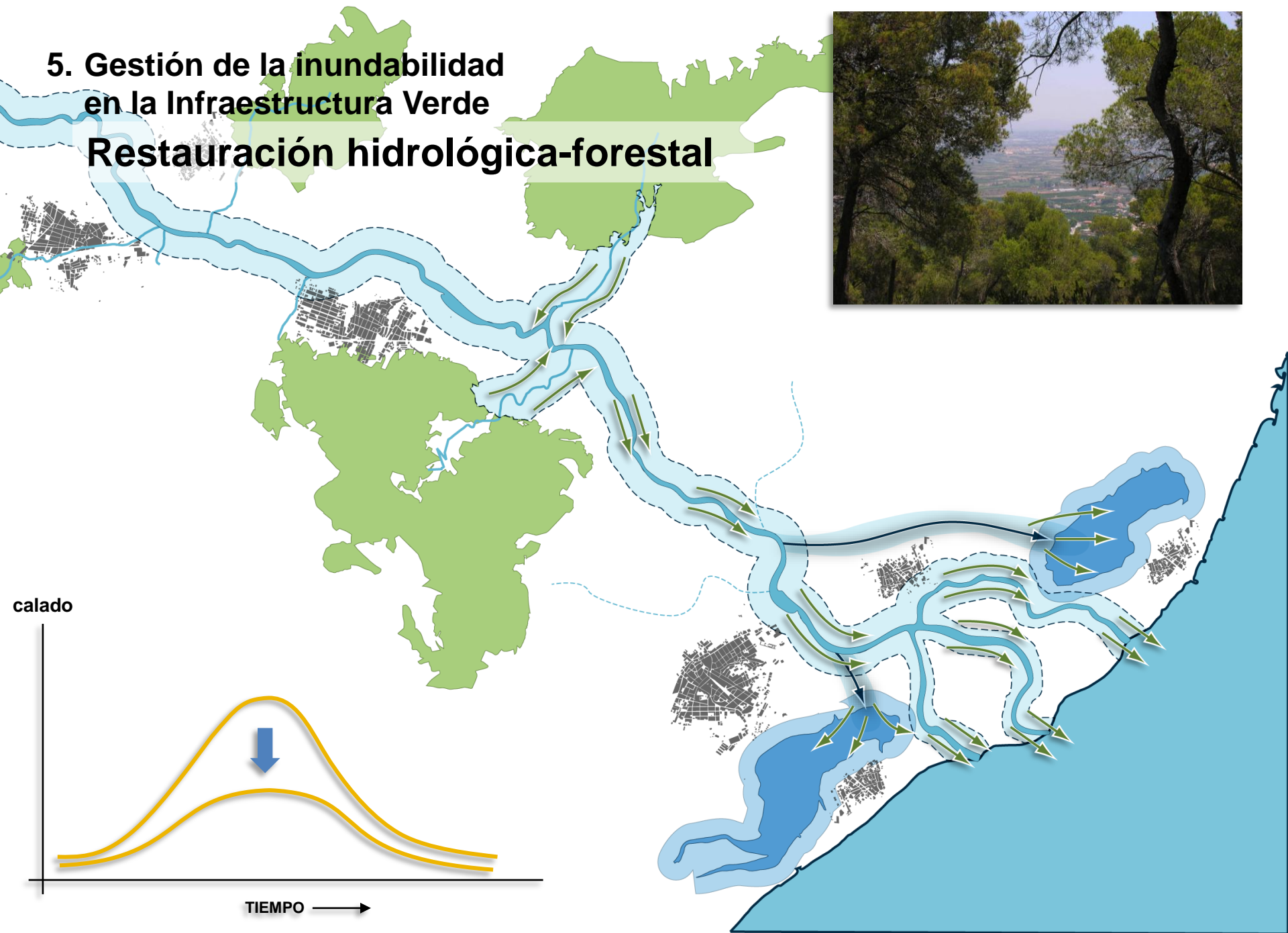
5. Gestión de la inundabilidad en la Infraestructura Verde

Gestión de zonas húmedas

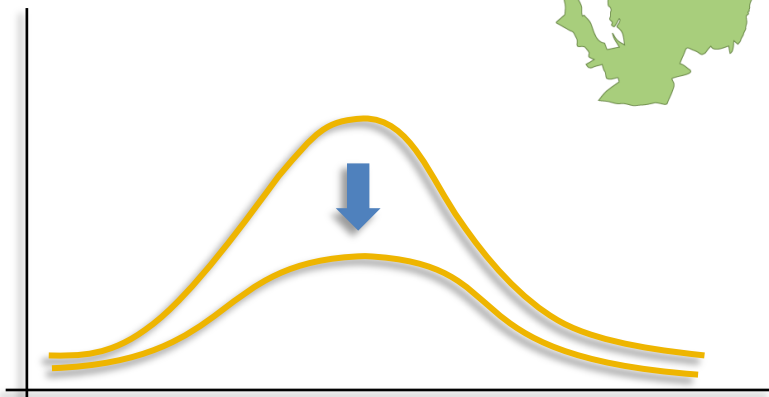


5. Gestión de la inundabilidad en la Infraestructura Verde

Restauración hidrológica-forestal



calado

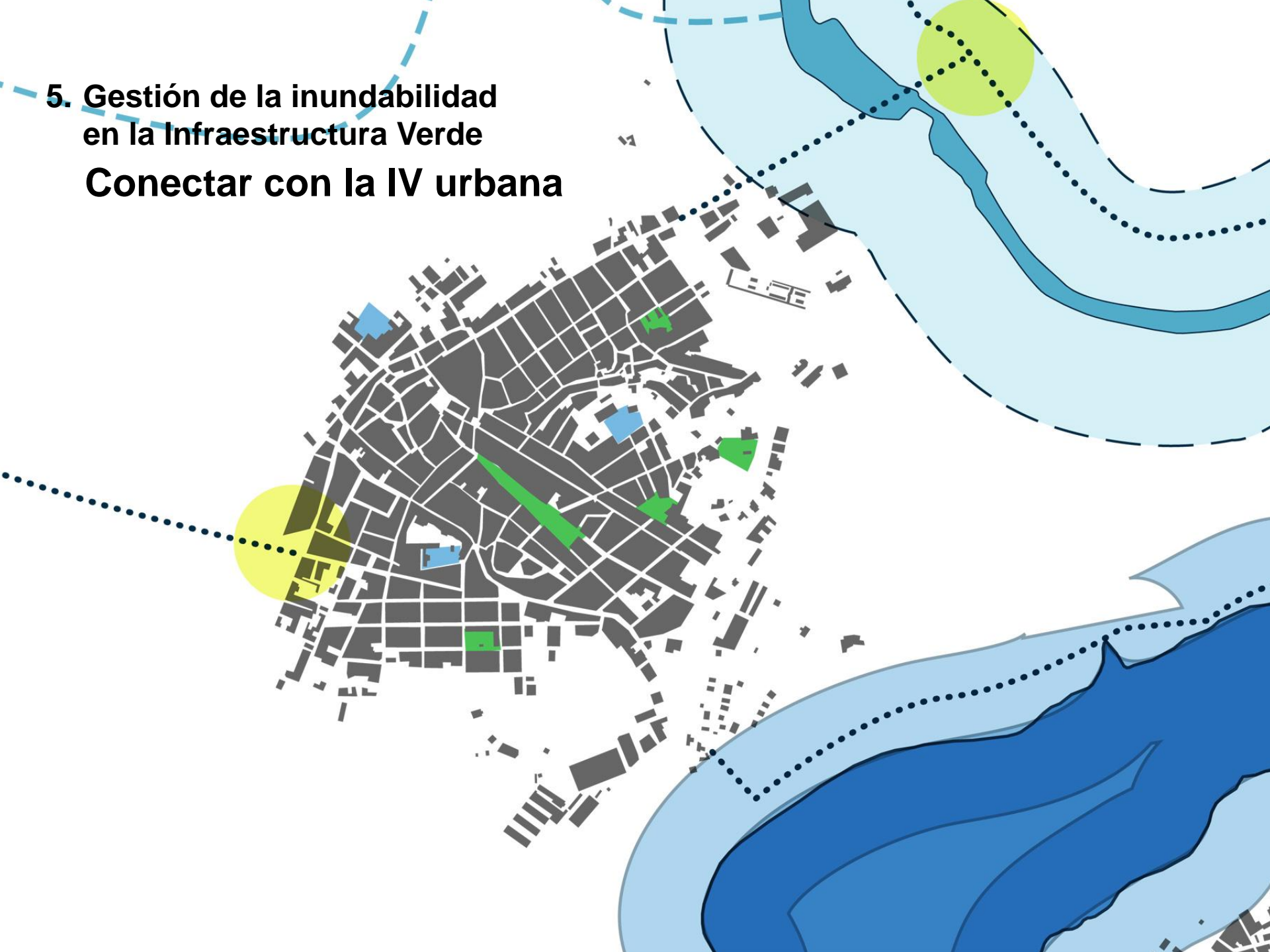


TIEMPO →

5. Gestión de la inundabilidad en la Infraestructura Verde Conservación y puesta en valor



**5. Gestión de la inundabilidad
en la Infraestructura Verde
Conectar con la IV urbana**




**5. Gestión de la inundabilidad
en la Infraestructura Verde
Conectar con la IV urbana**





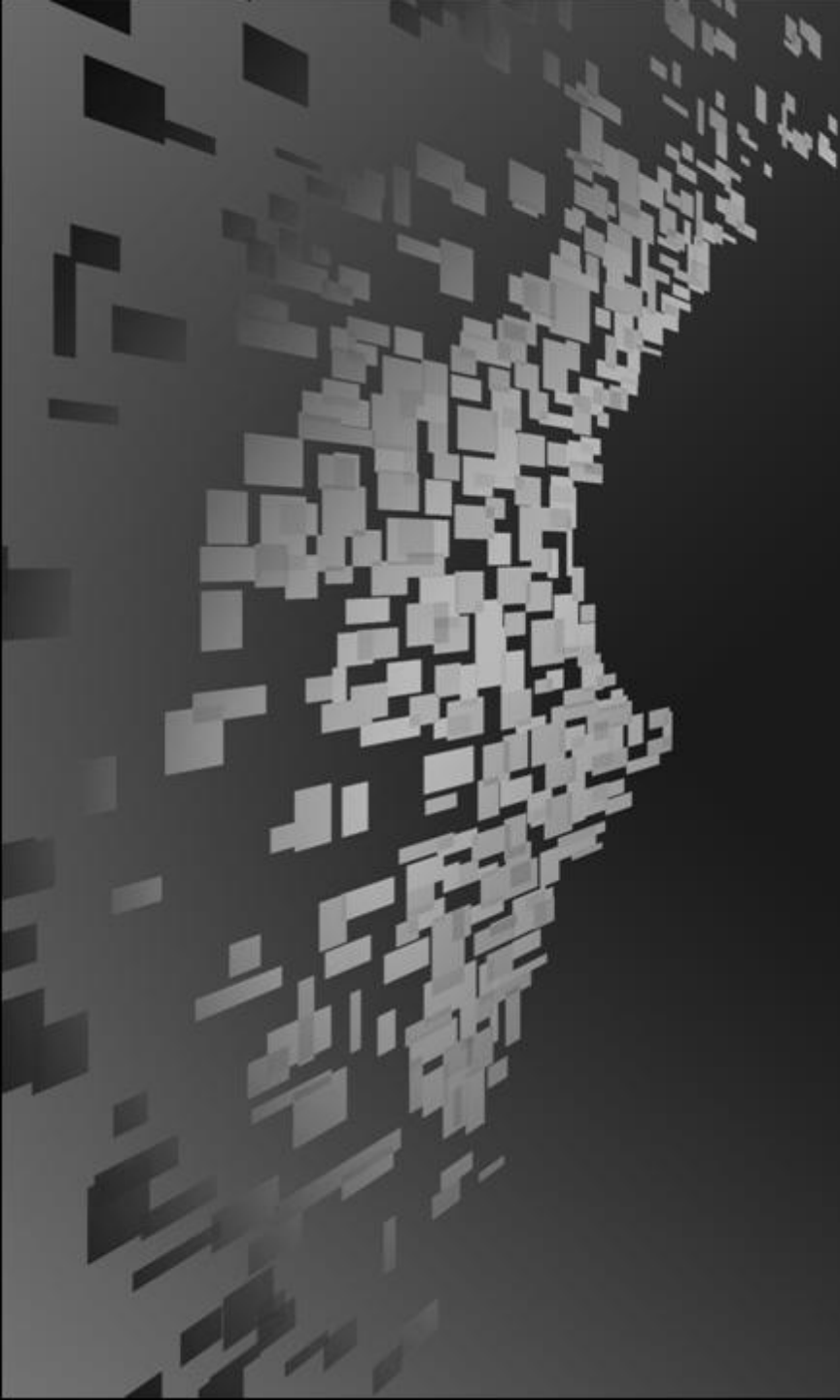
CONCLUSIONES

- Integración en un nuevo contexto
- **Visión preventiva de la ordenación del territorio**
- Reducción tiempos de tramitación
- **Internalización del riesgo**
- **Impulsar la Infraestructura Verde**



**RD 638/2016 de 9
diciembre por el que
se modifica el RDPH**

Un nuevo marco de
relaciones por establecer



Plan de Acción Territorial sobre Prevención del
Riesgo de Inundación en la Comunitat Valenciana

PATRICOVA

Acuerdo del Consell de 28/01/2003
Decreto 20/2015 de 29 de octubre